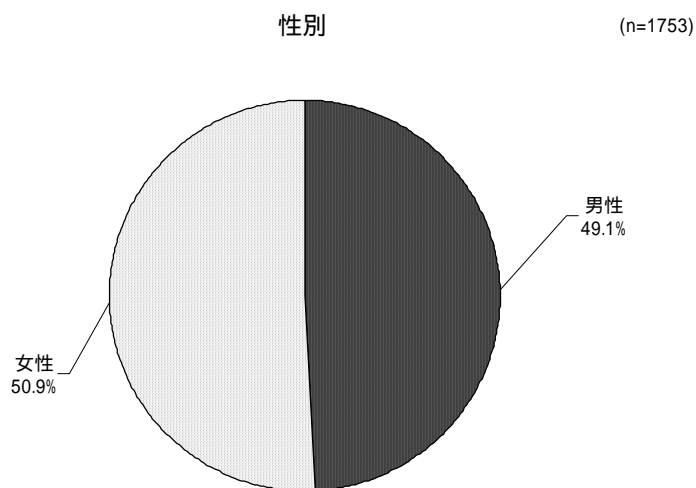


## 2 調查分析結果

## 2 - 1 回答者の属性

回答者の属性に関する調査結果は次のとおりである。

### 2 - 1 - 1 性別



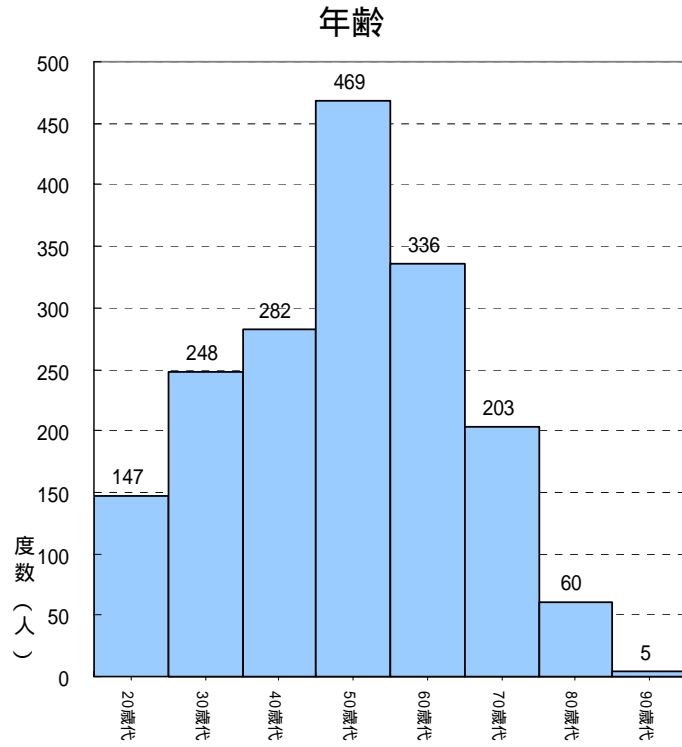
性別

	度数	パーセント	有効パーセント
有効 男性	860	48.4	49.1
女性	893	50.2	50.9
合計	1753	98.6	100.0
欠損値	25	1.4	
合計	1778	100.0	

回答者数に対する性別分布はほぼ半数ずつであった。

2 - 1 - 2 年齢

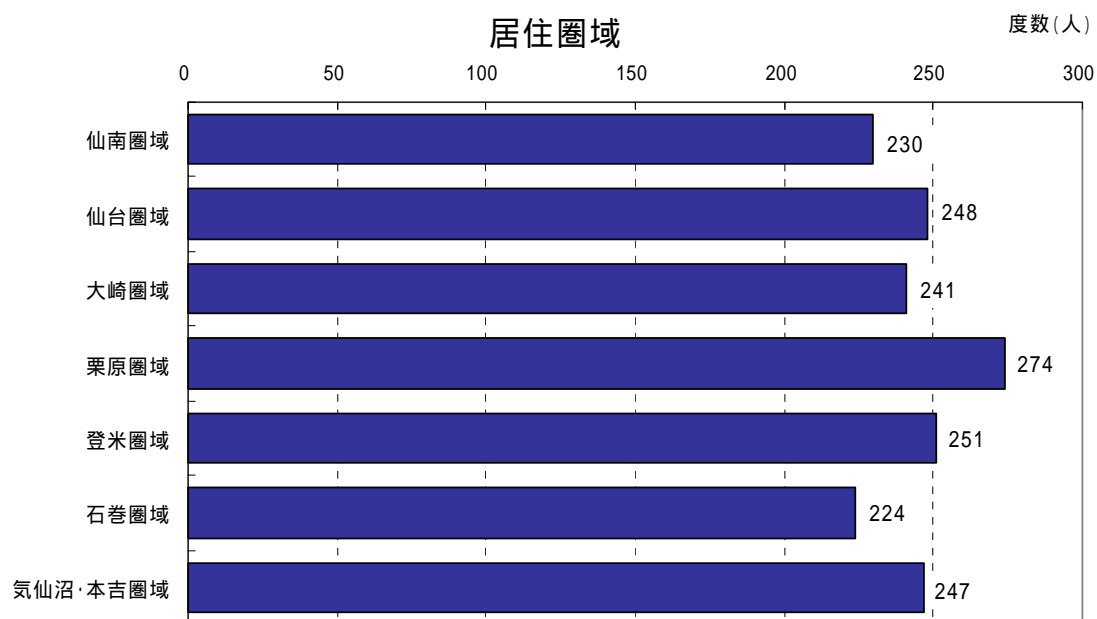
1750人から回答が得られた。  
 最も多いのは、50歳代で469度であった。  
 65歳以上は、414度であった。



年齢

	度数	パーセント	有効パーセント
有効 20歳代	147	8.3	8.4
30歳代	248	13.9	14.2
40歳代	282	15.9	16.1
50歳代	469	26.4	26.8
60歳代	336	18.9	19.2
70歳代	203	11.4	11.6
80歳代	60	3.4	3.4
90歳代	5	0.3	0.3
合計	1750	98.4	100.0
欠損値	28	1.6	
合計	1778	100.0	
65歳未満	1336	75.1	76.3
65歳以上	414	23.3	23.7
合計	1750	98.4	100.0
欠損値	28	1.6	
合計	1778	100.0	

## 2 - 1 - 3 居住圏域

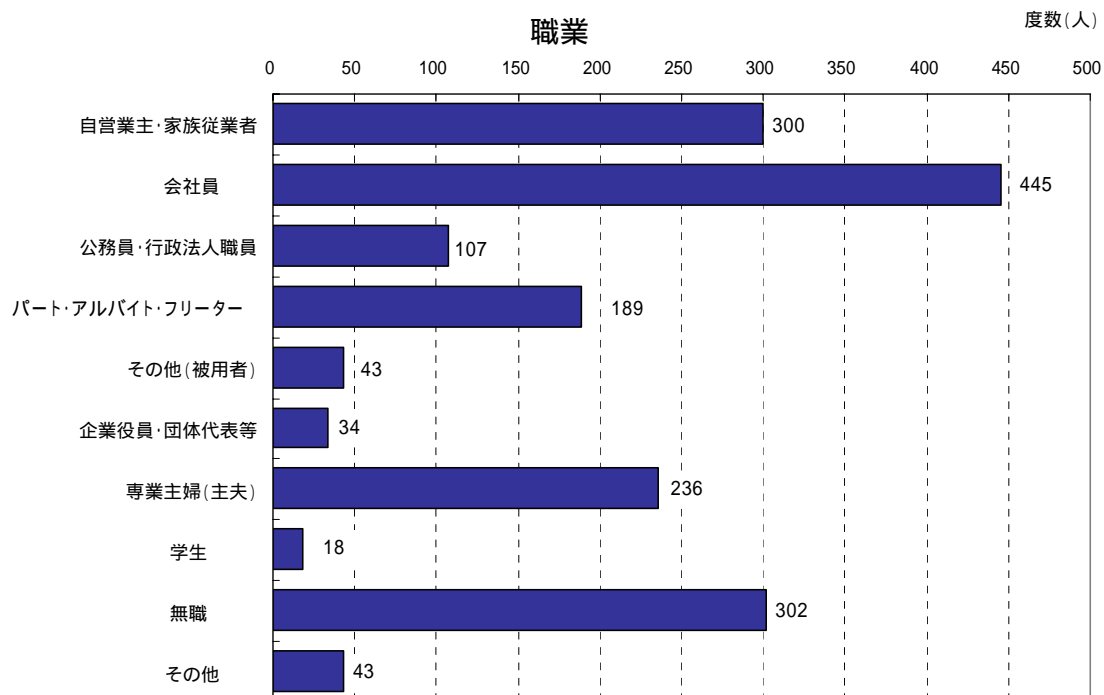


### 居住圏域

	度数	パーセント	有効パーセント
有効 仙南圏域 (白石市、角田市、蔵王町、七ヶ宿町、大河原町、村田町、柴田町、川崎町、丸森町)	230	12.9	13.4
仙台圏域 (仙台市(青葉区、宮城野区、若林区、太白区、泉区)、塩竈市、多賀城市、松島町、七ヶ浜町、利府町、名取市、岩沼市、亶理町、山元町、大和町、大郷町、富谷町、大衡村)	248	13.9	14.5
大崎圏域 (大崎市、色麻町、加美町、涌谷町、美里町)	241	13.6	14.1
栗原圏域 (栗原市)	274	15.4	16.0
登米圏域 (登米市)	251	14.1	14.6
石巻圏域 (石巻市、東松島市、女川町)	224	12.6	13.1
気仙沼・本吉圏域 (気仙沼市、南三陸町、本吉町)	247	13.9	14.4
合計	1715	96.5	100.0
欠損値	63	3.5	
合計	1778	100.0	

圏域別にみると、平均的な回答数が得られた。

## 2 - 1 - 4 職業

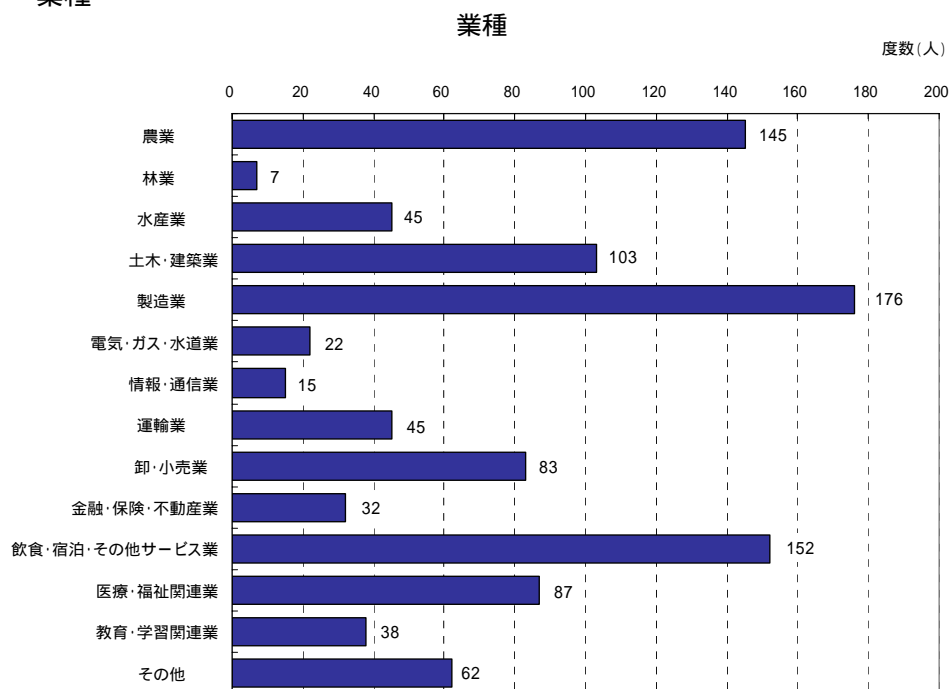


**職業**

	度数	パーセント	有効パーセント
有効 自営業主・家族従業者	300	16.9	17.5
会社員	445	25.0	25.9
公務員・行政法人職員	107	6.0	6.2
パート・アルバイト・フリーター	189	10.6	11.0
その他(被用者)	43	2.4	2.5
企業役員・団体代表等	34	1.9	2.0
専業主婦(主夫)	236	13.3	13.7
学生	18	1.0	1.0
無職	302	17.0	17.6
その他	43	2.4	2.5
合計	1717	96.6	100.0
欠損値	61	3.4	
合計	1778	100.0	

回答者のうち最も多いのが会社員の25.9%であった。次いで無職が17.6%、自営業主・家族従業者が17.5%であった。

2 - 1 - 5 業種



業種

	度数	パーセント	有効パーセント
有効 農業	145	12.5	14.3
林業	7	0.6	0.7
水産業	45	3.9	4.4
土木・建築業	103	8.9	10.2
製造業	176	15.2	17.4
電気・ガス・水道業	22	1.9	2.2
情報・通信業	15	1.3	1.5
運輸業	45	3.9	4.4
卸・小売業	83	7.1	8.2
金融・保険・不動産業	32	2.8	3.2
飲食・宿泊・その他サービス業	152	13.1	15.0
医療・福祉関連業	87	7.5	8.6
教育・学習関連業	38	3.3	3.8
その他	62	5.3	6.1
合計	1012	87.2	100.0
欠損値	149	12.8	
合計	1161	100.0	

回答者のうち最も多いのが製造業の17.4%であった。

2 - 1 - 6 家族人数

家族人数

	度数	パーセント	有効パーセント
有効 1人	69	3.9	4.6
2人	259	14.6	17.2
3人	307	17.3	20.4
4人	309	17.4	20.5
5人	221	12.4	14.7
6人	166	9.3	11.0
7人	112	6.3	7.4
8人	44	2.5	2.9
9人	15	0.8	1.0
10人	2	0.1	0.1
合計	1504	84.6	100.0
欠損値	274	15.4	
合計	1778	100.0	

1504人から回答が得られた。

家族人数で見ると一人暮らしの方が4.6%であり、7人以上の大家族が11.4%であった。

## 家族構成

	度数	パーセント	有効パーセント
乳幼児の同居家族 あり	233	13.1	13.1
小学生の同居家族 あり	241	13.6	13.6
中学生の同居家族 あり	145	8.2	8.2
高校生の同居家族 あり	180	10.1	10.1
大学生の同居家族 あり	111	6.2	6.2
65歳以上の同居家族 あり	991	55.7	55.7
上記にあてはまる家族なし	472	26.5	26.5

同居家族に乳幼児がいる回答者は13.1%であった。

同居家族に小学生がいる回答者は13.6%であった。

同居家族に中学生がいる回答者は8.2%であった。

同居家族に高校生がいる回答者は10.1%であった。

同居家族に大学生がいる回答者は6.2%であった。

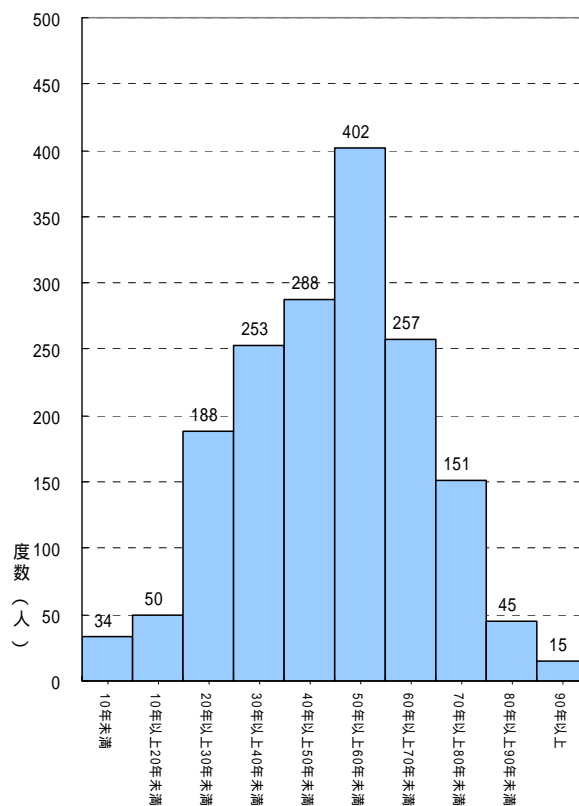
同居家族に65歳以上の方がいる回答者は55.7%であった。

乳幼児など、上記いずれかにあてはまる家族が同居していない回答者は26.5%であった。



2 - 1 - 7 宮城県在住年数

宮城県在住年数

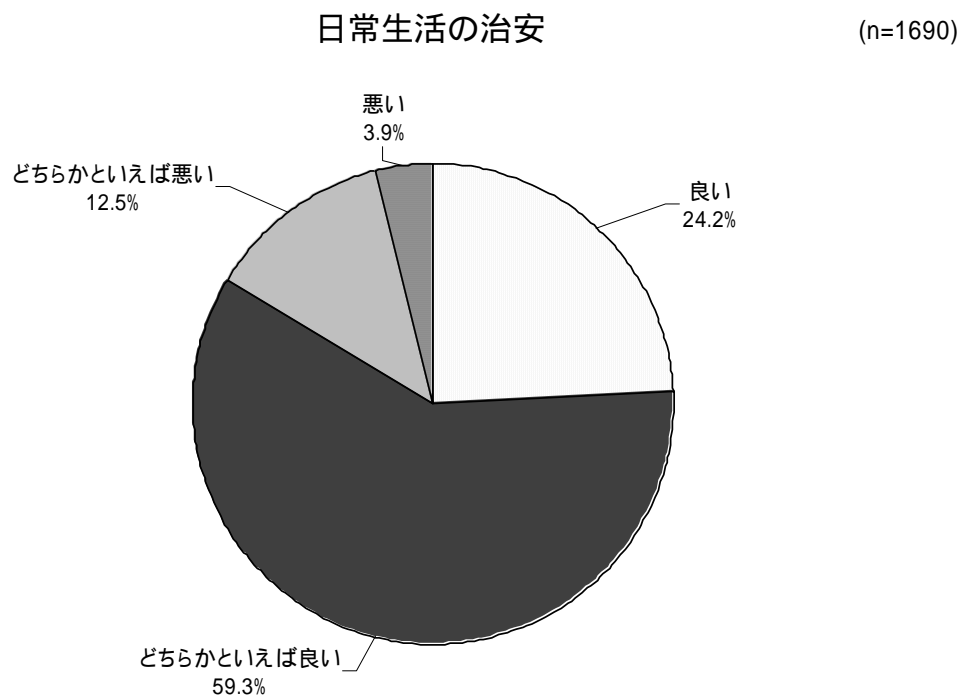


宮城県在住年数

	度数	パーセント	有効パーセント
有効 10年未満	34	1.9	2.0
10年以上20年未満	50	2.8	3.0
20年以上30年未満	188	10.6	11.2
30年以上40年未満	253	14.2	15.0
40年以上50年未満	288	16.2	17.1
50年以上60年未満	402	22.6	23.9
60年以上70年未満	257	14.5	15.3
70年以上80年未満	151	8.5	9.0
80年以上90年未満	45	2.5	2.7
90年以上	15	0.8	0.9
合計	1683	94.7	100.0
欠損値	95	5.3	
合計	1778	100.0	

宮城県在住年数が10年未満の人は2.0%、10年代の人は3.0%で、95.0%の人が20年以上の在住者であった。

2 - 1 - 8 日常生活の治安



日常生活の治安

	度数	パーセント	有効パーセント
有効 良い	409	23.0	24.2
どちらかといえば良い	1003	56.4	59.3
どちらかといえば悪い	212	11.9	12.5
悪い	66	3.7	3.9
合計	1690	95.1	100.0
欠損値	88	4.9	
合計	1778	100.0	

1690人から回答が得られた。

「どちらかといえば良い」が59.3%、「良い」が24.2%で、「良い」と回答した人が83.5%であった。

