

県民意識調査分析シート

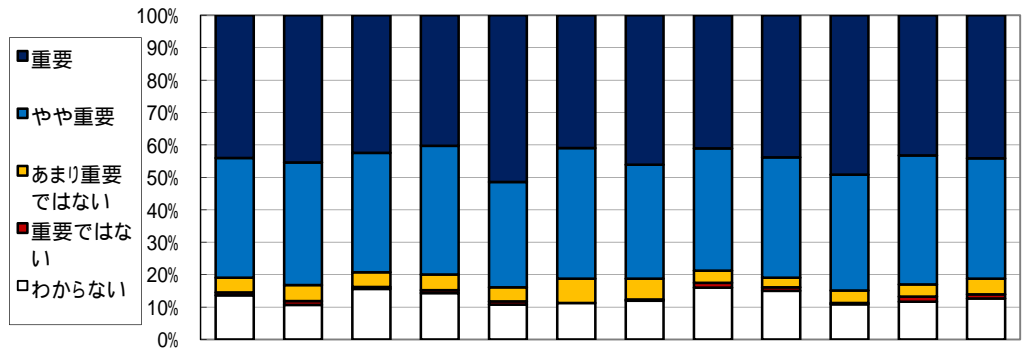
政策 14

施策 33

評価実施年度 平成22年度

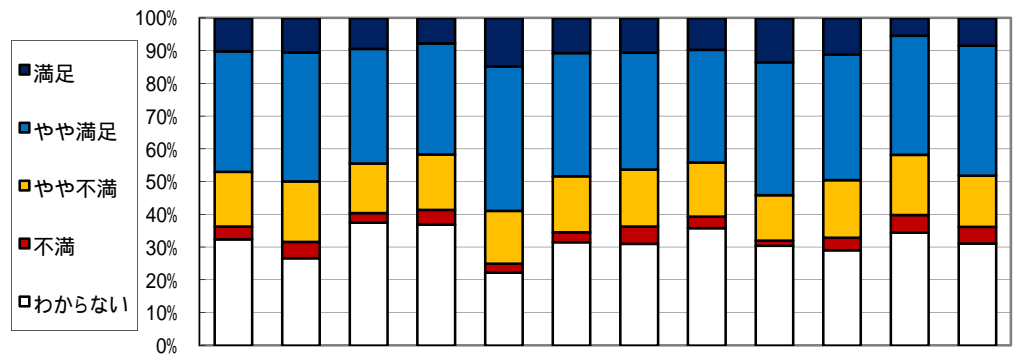
施策名 地域ぐるみの防災体制の充実

(1) 施策の重視度



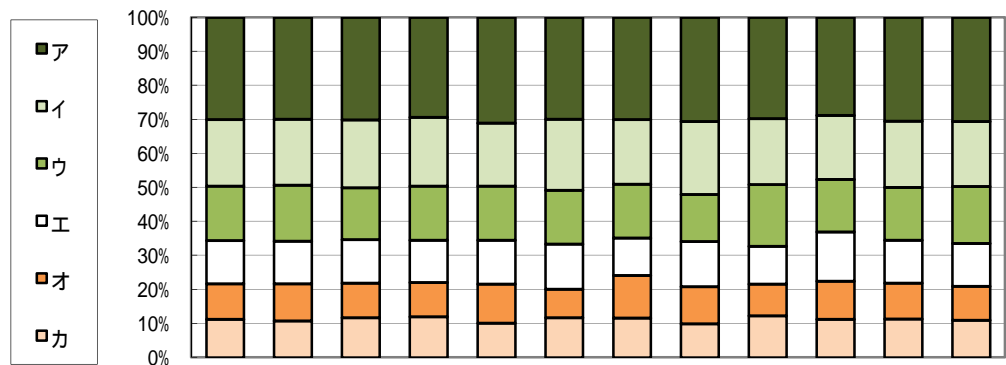
回答(重視度), 単位: %	全体	性別		年代別		圏域別						
		男	女	65歳未満	65歳以上	仙南	仙台	大崎	栗原	登米	石巻	気仙沼・本吉
重要	44.0	45.4	42.4	40.3	51.5	41.0	46.1	41.0	43.8	49.1	43.2	44.1
やや重要	36.9	37.8	36.9	39.7	32.5	40.2	35.2	37.7	37.1	35.8	39.8	37.1
あまり重要ではない	4.6	4.9	4.5	4.9	4.3	7.5	6.4	3.7	3.0	3.8	3.8	4.9
重要ではない	0.9	1.2	0.6	0.9	1.0	0.0	0.4	1.5	1.1	0.4	1.5	1.2
わからない	13.6	10.7	15.6	14.3	10.8	11.3	12.0	16.0	15.0	10.9	11.7	12.7
調査回答者数(人)	1,921	900	966	1,247	610	239	267	268	267	265	264	245

(2) 施策の満足度



回答(満足度), 単位: %	全体	性別		年代別		圏域別						
		男	女	65歳未満	65歳以上	仙南	仙台	大崎	栗原	登米	石巻	気仙沼・本吉
満足	10.2	10.5	9.4	7.7	14.8	10.7	10.6	9.7	13.5	11.1	5.4	8.4
やや満足	36.7	39.4	35.0	34.0	44.1	37.6	35.6	34.4	40.5	38.3	36.4	39.7
やや不満	16.7	18.4	15.2	16.9	16.1	17.1	17.4	16.6	13.9	17.6	18.4	15.6
不満	4.0	5.0	2.9	4.5	2.7	3.0	5.3	3.5	1.5	3.8	5.4	5.1
わからない	32.4	26.7	37.6	37.0	22.3	31.6	31.1	35.9	30.5	29.1	34.5	31.2
調査回答者数(人)	1,874	879	941	1,228	583	234	264	259	259	261	261	237

(3)優先すべき項目(施策の方向)の割合



回答(優先すべき項目,複数回答) 単位:%		全体	性別		年代別		圏域別						
			男	女	65歳未満	65歳以上	仙南	仙台	大崎	栗原	登米	石巻	気仙沼・本吉
ア	高齢者、障害者などの要援護者をはじめとした住民の速やかな避難体制や避難所運営体制づくりへの支援	30.0	29.9	30.1	29.4	31.1	30.0	30.0	30.6	29.7	28.8	30.5	30.6
イ	災害ボランティアの受け入れや活動がスムーズに行えるための体制づくりへの支援と、民間団体との協力体制づくり	19.6	19.4	19.9	20.2	18.6	20.9	19.0	21.4	19.4	18.8	19.5	19.1
ウ	自主防災組織の育成、防災訓練への参加促進、幼年期からの防災教育の充実	16.0	16.5	15.3	15.9	15.9	15.8	15.9	13.8	18.2	15.5	15.5	16.8
エ	行政や関係機関での、防災に関する深い知識や高い判断能力を持った防災担当職員の育成	12.7	12.5	12.8	12.4	12.9	13.3	11.0	13.3	11.1	14.5	12.6	12.6
オ	企業や地域において防災活動の中心となる防災リーダーの育成	10.5	10.9	10.1	10.1	11.5	8.4	12.5	10.9	9.3	11.2	10.6	10.0
カ	企業におけるBCP(緊急時でも被害を最小限に食い止め、事業を継続・早期復旧できるようにするために定める計画)作成など企業の防災対策への支援	11.2	10.8	11.7	12.0	10.1	11.7	11.6	9.9	12.3	11.2	11.3	10.9
回答数累計		4,337	1,991	2,230	2,760	1,449	513	630	594	603	653	586	530

各属性に関して無記入などの欠損値があるため、属性ごとと全体とでは合計数が一致しないことがあります。
比率については、小数点2位以下を四捨五入して算出しているため、合計が100%にならないことがあります。