

県民意識調査分析シート

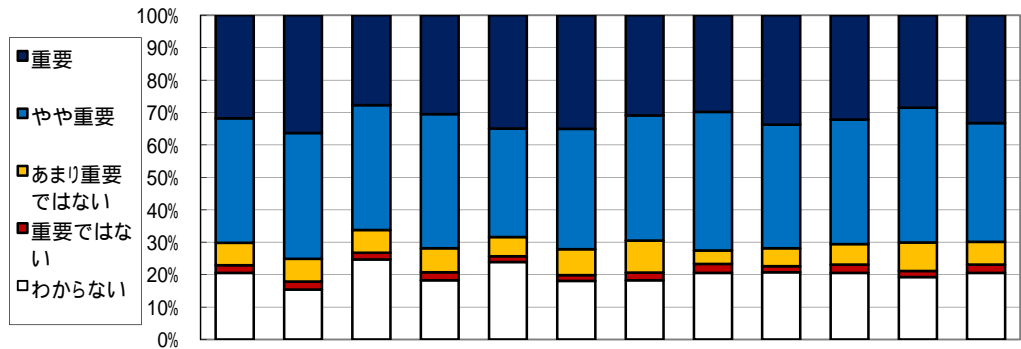
政策 11

施策 27

評価実施年度 平成22年度

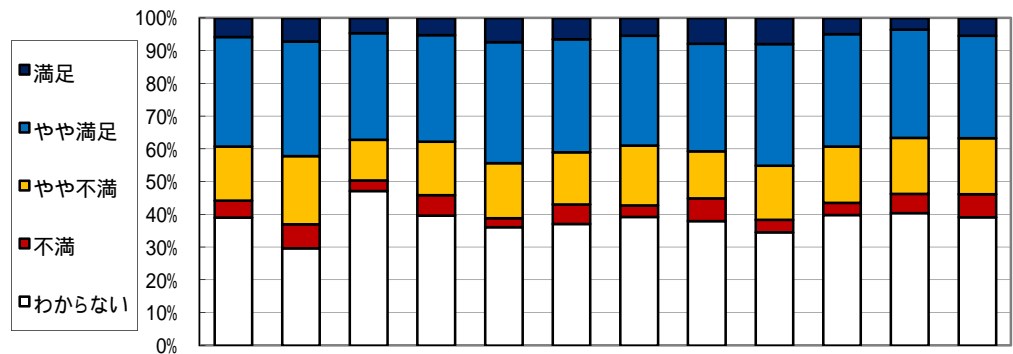
施策名 環境に配慮した社会経済システムの構築と地球環境保全への貢献

(1) 施策の重視度



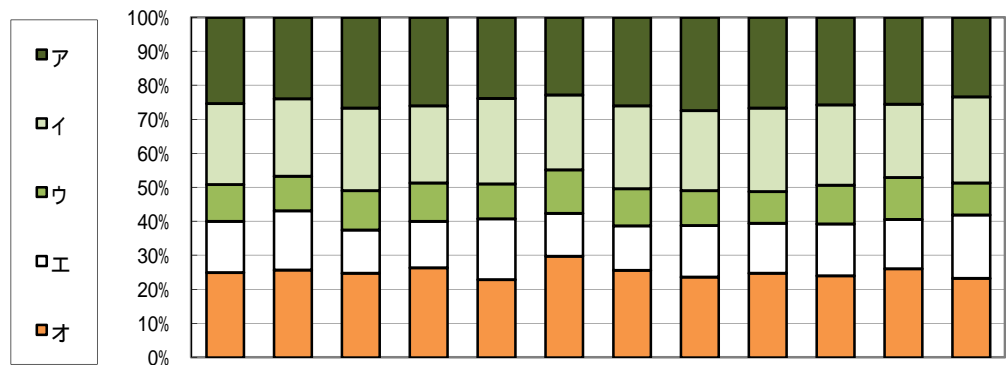
回答(重視度), 単位: %	全体	性別		年代別		圏域別						
		男	女	65歳未満	65歳以上	仙南	仙台	大崎	栗原	登米	石巻	気仙沼・本吉
重要	31.8	36.3	27.7	30.5	34.9	35.0	30.9	29.8	33.7	32.1	28.5	33.3
やや重要	38.4	38.8	38.5	41.3	33.4	37.1	38.5	42.7	38.1	38.4	41.5	36.6
あまり重要ではない	6.9	7.0	7.0	7.5	5.9	8.0	9.9	4.2	5.6	6.3	8.8	7.0
重要ではない	2.3	2.5	2.1	2.4	1.8	1.7	2.3	2.7	1.9	2.6	1.9	2.5
わからない	20.6	15.4	24.7	18.3	23.9	18.1	18.3	20.6	20.7	20.5	19.2	20.6
調査回答者数(人)	1,906	884	965	1,242	598	237	262	262	270	268	260	243

(2) 施策の満足度



回答(満足度), 単位: %	全体	性別		年代別		圏域別						
		男	女	65歳未満	65歳以上	仙南	仙台	大崎	栗原	登米	石巻	気仙沼・本吉
満足	5.8	7.1	4.6	5.2	7.3	6.5	5.4	7.8	7.9	4.9	3.5	5.4
やや満足	33.4	35.0	32.6	32.5	37.0	34.5	33.5	32.9	37.2	34.3	33.1	31.3
やや不満	16.5	20.9	12.4	16.4	16.8	15.9	18.3	14.3	16.5	17.2	17.1	17.1
不満	5.1	7.3	3.2	6.2	2.7	6.0	3.5	7.0	3.8	3.7	5.8	7.1
わからない	39.1	29.7	47.2	39.7	36.2	37.1	39.3	38.0	34.6	39.9	40.5	39.2
調査回答者数(人)	1,886	876	951	1,229	589	232	257	258	266	268	257	240

(3)優先すべき項目(施策の方向)の割合



回答(優先すべき項目,複数回答) 単位:%		全体	性別		年代別		圏域別						
			男	女	65歳未満	65歳以上	仙南	仙台	大崎	栗原	登米	石巻	気仙沼・本吉
ア	グリーン購入やエコドライブなど,県民や民間,市町村などが,日常的に,環境に配慮して行動できるようにするための普及啓発の促進	25.3	23.9	26.6	26.0	23.8	22.8	26.0	27.4	26.7	25.7	25.5	23.3
イ	地域特性を生かした自然エネルギーの導入促進や,県民や事業者が一体となった省エネルギー活動などの地球温暖化対策の推進	23.8	22.8	24.3	22.7	25.2	22.0	24.4	23.5	24.6	23.6	21.6	25.3
ウ	県が事業を行う場合の物品購入や入札で,環境に配慮した活動を行う企業や製品を優遇するなどの率先行動の実施	10.9	10.2	11.6	11.3	10.3	12.8	10.9	10.3	9.3	11.4	12.3	9.4
エ	農林水産業の多面的機能に注目した取組支援と環境に優しい農林業の普及	15.0	17.4	12.7	13.6	17.9	12.6	13.1	15.1	14.7	15.3	14.5	18.6
オ	風力,太陽光など,地球環境に優しいクリーンエネルギー関連産業の誘致及び振興とそうした社会の実現を目指した先導的なプロジェクトへの取組	25.0	25.7	24.8	26.4	22.9	29.8	25.6	23.7	24.8	24.0	26.1	23.3
回答数累計		3,278	1,575	1,608	2,113	1,063	413	450	456	464	483	440	403

各属性に関して無記入などの欠損値があるため,属性ごとと全体とでは合計数が一致しないことがあります。
 比率については,小数点2位以下を四捨五入して算出しているため,合計が100%にならないことがあります。