

# 県民意識調査分析シート

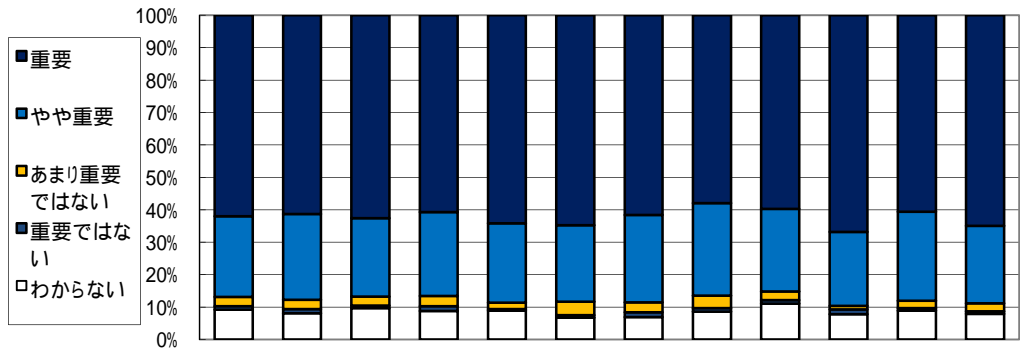
政策 8

施策 19

評価実施年度 平成22年度

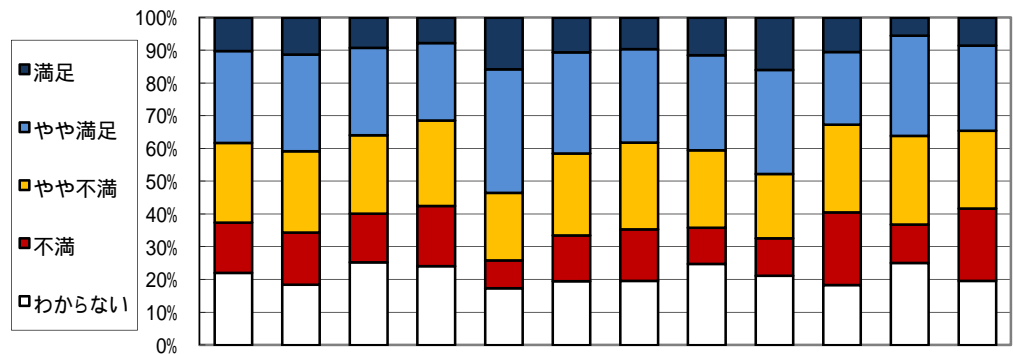
施策名 安心できる地域医療の充実

## (1) 施策の重視度



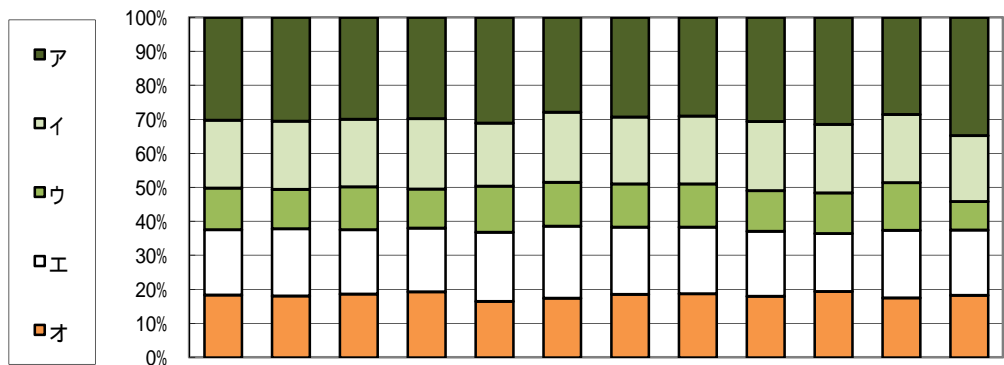
回答(重視度), 単位: %	全体	性別		年代別		圏域別							
		男	女	65歳未満	65歳以上	仙南	仙台	大崎	栗原	登米	石巻	気仙沼・本吉	
重 要	62.0	61.3	62.5	60.8	64.1	64.7	61.5	57.9	59.8	66.8	60.6	64.9	
や や 重 要	24.9	26.4	24.2	25.8	24.5	23.5	26.9	28.6	25.5	22.8	27.4	23.8	
あまり重要ではない	2.8	2.9	2.7	3.2	2.0	4.2	3.1	3.8	2.6	1.1	2.3	2.5	
重 要 で は な い	1.1	1.3	0.8	1.5	0.5	0.8	1.5	1.1	1.1	1.5	0.8	0.8	
わ か ら な い	9.2	8.1	9.7	8.8	8.9	6.7	6.9	8.6	11.1	7.8	8.9	7.9	
調査回答者数(人)	1,909	904	949	1,237	607	238	260	266	271	268	259	239	

## (2) 施策の満足度



回答(満足度), 単位: %	全体	性別		年代別		圏域別							
		男	女	65歳未満	65歳以上	仙南	仙台	大崎	栗原	登米	石巻	気仙沼・本吉	
満 足	10.2	11.2	9.2	7.7	15.7	10.6	9.6	11.5	15.9	10.5	5.5	8.5	
や や 満 足	28.1	29.6	26.7	23.7	37.7	30.9	28.5	29.0	31.8	22.2	30.6	26.0	
や や 不 満	24.3	24.8	23.9	26.1	20.6	25.0	26.5	23.7	19.7	26.7	27.1	23.8	
不 満	15.4	15.9	14.9	18.4	8.5	14.0	15.8	11.1	11.4	22.2	11.8	22.1	
わ か ら な い	22.1	18.5	25.3	24.1	17.4	19.5	19.6	24.8	21.2	18.4	25.1	19.6	
調査回答者数(人)	1,882	892	936	1,228	591	236	260	262	264	266	255	235	

(3)優先すべき項目(施策の方向)の割合



回答(優先すべき項目、複数回答) 単位:%		全体	性別		年代別		圏域別						
			男	女	65歳未満	65歳以上	仙南	仙台	大崎	栗原	登米	石巻	気仙沼・本吉
ア	全国から県内の自治体病院での勤務を希望する医師を募集・配置するなど、地域医療を充実させるための医師確保	30.2	30.5	29.9	29.7	31.1	27.8	29.2	29.0	30.6	31.4	28.5	34.7
イ	初期・二次・三次の各救急医療体制の充実と、救急医療を担う医師等の育成・確保	20.0	20.0	19.9	20.8	18.5	20.6	19.7	19.9	20.3	20.1	20.1	19.4
ウ	総合的なりハビリテーションが提供できる体制づくりと、県リハビリテーション支援センターの充実	12.2	11.6	12.6	11.4	13.6	12.9	12.7	12.7	12.0	12.0	14.1	8.4
エ	より高度で専門的ながん医療提供のため、がん診療の拠点となる病院の機能強化やがん患者等の相談支援及び在宅緩和ケアの体制づくりなど、総合的ながん対策の推進	19.2	19.7	18.9	18.8	20.3	21.2	19.7	19.6	19.1	17.0	19.8	19.2
オ	看護職員の確実な確保とその資質向上のために必要な支援	18.4	18.1	18.7	19.3	16.5	17.4	18.6	18.7	18.0	19.4	17.6	18.3
回答数累計		4,531	2,105	2,301	2,907	1,479	533	623	637	674	716	562	536

各属性に関して無記入などの欠損値があるため、属性ごとと全体とでは合計数が一致しないことがあります。  
 比率については、小数点2位以下を四捨五入して算出しているため、合計が100%にならないことがあります。