

県民意識調査分析シート

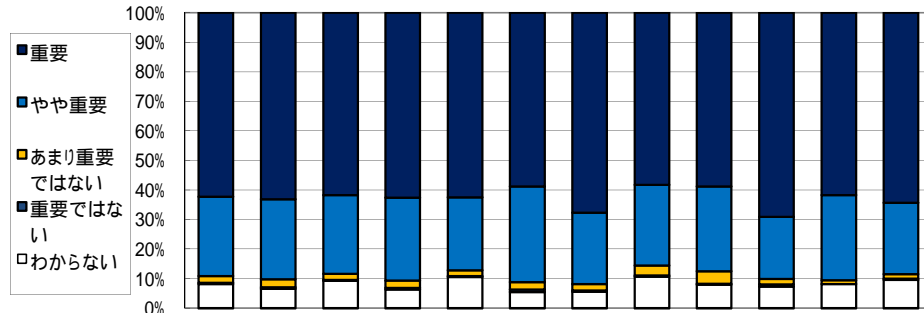
政策 8

施策 19

調査実施年度 平成20年度

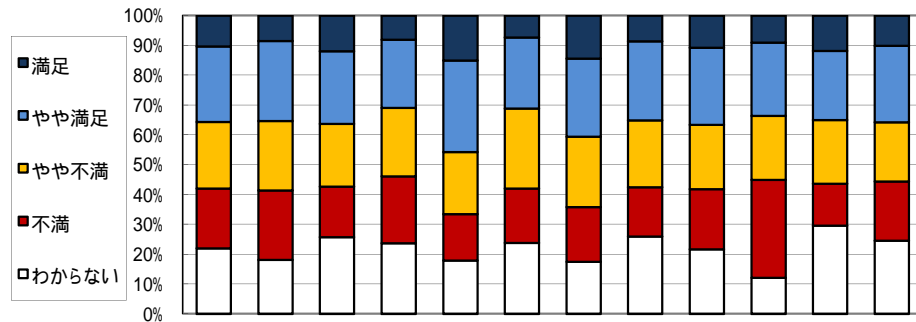
施策名 安心できる地域医療の充実

(1) 施策の重視度



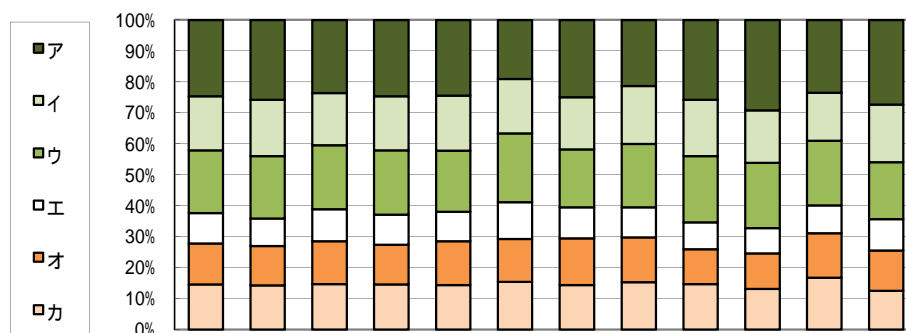
回答(重視度), 単位: %	全体	性別		年代別		圏域別						
		男	女	65歳未満	65歳以上	仙南	仙台	大崎	栗原	登米	石巻	気仙沼・本吉
重 要	62.2	63.2	61.8	62.5	62.5	58.8	67.7	58.3	58.8	69.1	61.7	64.4
や や 重 要	26.9	27.0	26.6	28.1	24.7	32.4	24.1	27.2	28.7	21.0	28.8	24.1
あまり重要ではない	2.4	2.7	2.1	2.6	2.0	2.5	2.2	3.4	4.2	1.9	1.4	1.5
重 要 で は な い	0.4	0.6	0.3	0.5	0.3	0.8	0.4	0.4	0.3	0.8	0.0	0.4
わ か ら な い	8.1	6.5	9.2	6.3	10.5	5.5	5.6	10.6	8.0	7.3	8.1	9.6
調査回答者数(人)	1,824	847	934	1,172	600	238	232	235	289	262	222	261

(2) 施策の満足度



回答(満足度), 単位: %	全体	性別		年代別		圏域別						
		男	女	65歳未満	65歳以上	仙南	仙台	大崎	栗原	登米	石巻	気仙沼・本吉
満 足	10.4	8.5	12.0	8.0	15.0	7.4	14.4	8.7	10.8	9.0	11.8	10.1
や や 満 足	25.3	26.8	24.3	23.0	30.7	23.8	26.2	26.4	25.8	24.6	23.2	25.7
や や 不 満	22.3	23.3	21.1	23.0	20.8	26.8	23.6	22.5	21.6	21.5	21.4	19.8
不 満	20.1	23.3	17.0	22.3	15.5	18.2	18.3	16.5	20.2	32.8	14.1	19.8
わ か ら な い	22.0	18.1	25.7	23.7	17.9	23.8	17.5	26.0	21.6	12.1	29.5	24.5
調査回答者数(人)	1,794	836	919	1,159	586	231	229	231	287	256	220	257

(3) 優先すべき項目(施策の方向)の割合



回答(優先すべき項目,複数回答) 単位:%		全体	性別		年代別		圏域別						
			男	女	65歳未満	65歳以上	仙南	仙台	大崎	栗原	登米	石巻	気仙沼・本吉
ア	全国から県内の自治体病院での勤務を希望する医師を募集・配置するなど,地域医療を充実させるための医師確保	24.6	25.8	23.6	24.7	24.5	19.0	25.0	21.3	25.8	29.2	23.5	27.3
イ	県内の各地域ごとの拠点となる病院の整備への支援と,各地域の病院,診療所間の連携・機能分担の促進	17.5	18.2	16.9	17.4	17.7	17.6	16.8	18.7	18.2	17.0	15.6	18.6
ウ	救急医療を担う人材の育成・確保と,救急医療情報システムの活用により各地域内で救急医療を完結できる体制づくり	20.3	20.2	20.6	20.8	19.7	22.2	18.7	20.4	21.4	21.1	20.8	18.4
エ	総合的なりハビリテーションが提供できる体制づくりと,県リハビリテーション支援センターの充実	9.7	8.9	10.4	9.7	9.6	11.9	10.0	9.7	8.7	8.1	8.9	10.1
オ	より高度で専門的ながん医療提供のため,県立がんセンターなどがん診療の拠点となる病院の機能強化や在宅緩和ケアの体制づくりなど,総合的ながん対策	13.3	12.6	13.8	12.8	14.2	13.8	15.1	14.5	11.2	11.5	14.4	13.0
カ	看護職員の確実な確保とその資質向上のために必要となる養成施設などへの支援	14.6	14.3	14.7	14.6	14.3	15.4	14.4	15.3	14.7	13.1	16.8	12.5
キ													
ク													
ケ													
コ													
回答数累計		4,878	2,230	2,528	3,101	1,646	688	641	587	748	702	571	721

各属性に関して無記入などの欠損値があるため,属性ごとと全体とは合計数が一致しないことがあります。
 比率については,小数点2位以下を四捨五入して算出しているため,合計が100%にならないことがあります。