

平成21年度

政策評価・施策評価基本票

〔県民意識調査分析シート〕

(政策13関連)

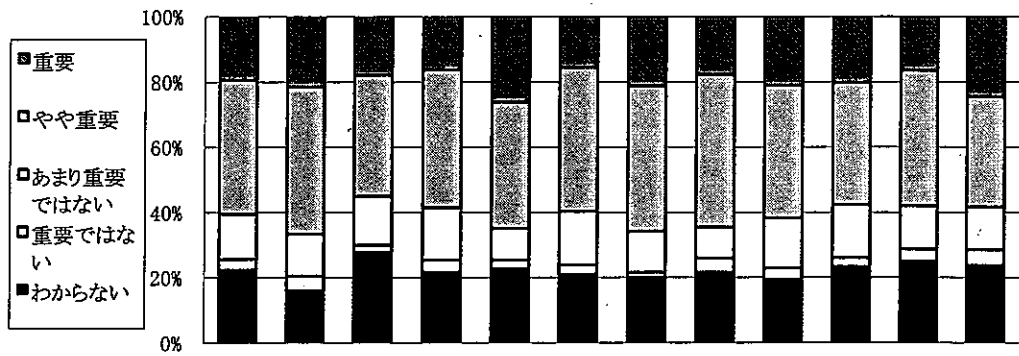
施策の番号・名称			掲載頁
政策13関連	施策30	住民参画型の社会資本整備や良好な景観の形成	P. 1～2

第2回 第3分科会
平成21年6月17日

評価対象年度 平成20年度

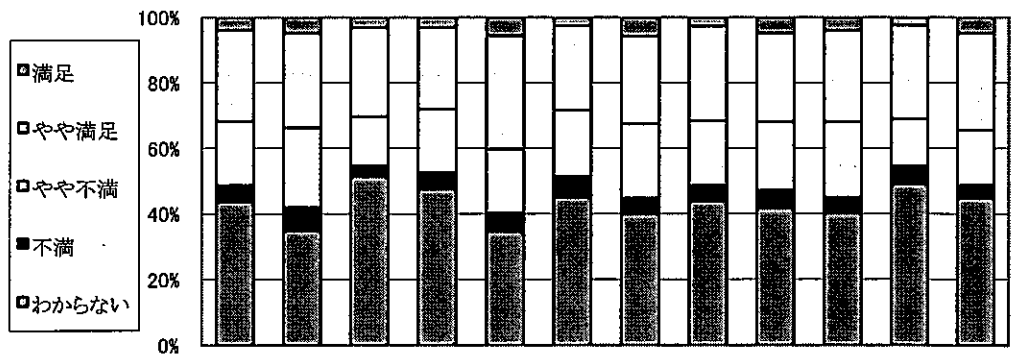
施策名 住民参画型の社会資本整備や良好な景観の形成

(1) 施策の重視度



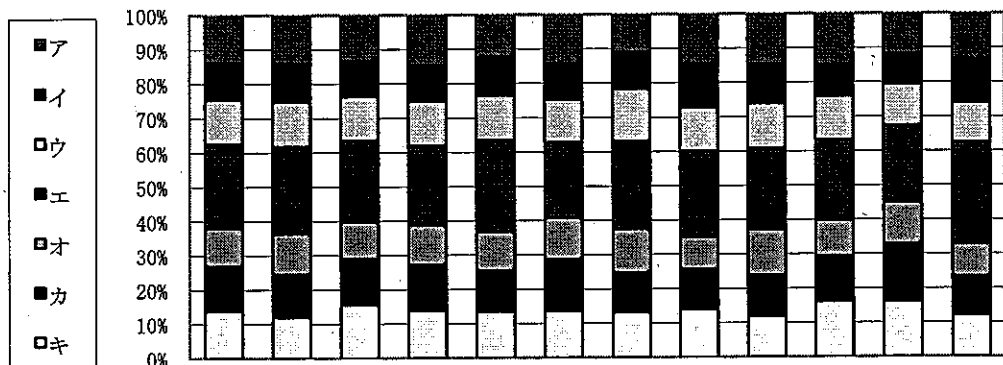
回答(重視度), 単位:%	全体	性別		年代別		圏域別						
		男	女	65歳未満	65歳以上	仙南	仙台	大崎	栗原	登米	石巻	気仙沼・本吉
重 要	19.4	21.5	17.8	16.3	26.1	15.5	21.2	17.7	21.1	20.2	16.4	24.6
や や 重 要	41.0	45.1	37.2	42.2	38.8	44.1	44.6	46.8	40.5	37.4	41.6	33.7
あまり重要ではない	13.8	12.9	15.0	16.1	9.7	16.4	12.6	9.5	15.4	16.3	13.2	13.1
重要ではない	3.3	4.5	2.3	3.7	2.7	2.9	1.7	4.3	3.6	2.7	3.7	4.8
わ か ら な い	22.4	16.0	27.7	21.6	22.7	21.0	19.9	21.6	19.4	23.3	25.1	23.8
調査回答者数(人)	1,785	838	909	1,148	590	238	231	231	279	257	219	252

(2) 施策の満足度



回答(満足度), 単位:%	全体	性別		年代別		圏域別						
		男	女	65歳未満	65歳以上	仙南	仙台	大崎	栗原	登米	石巻	気仙沼・本吉
満 足	3.8	4.7	3.0	3.0	5.6	2.6	5.8	2.6	4.8	4.0	2.3	4.8
や や 満 足	27.9	28.9	27.2	24.9	34.6	25.8	26.7	28.9	27.1	27.9	28.7	29.6
や や 不 満	19.5	24.3	15.0	19.5	19.5	20.2	22.7	19.7	20.9	23.1	14.4	16.8
不 満	5.1	7.1	3.4	4.9	5.6	6.4	4.9	4.8	5.5	4.8	5.6	4.0
わ か ら な い	43.7	34.9	51.4	47.6	34.7	45.1	40.0	43.9	41.8	40.2	49.1	44.8
調査回答者数(人)	1,750	826	889	1,132	573	233	225	228	273	251	216	250

③ 優先すべき項目(施策の方向)の割合



回答(優先すべき項目, 複数回答) 単位:%	全体	性別		年代別		圏域別						
		男	女	65歳未満	65歳以上	仙南	仙台	大崎	栗原	登米	石巻	気仙沼・本吉
ア 長期的な視点に立った社会資本の新設・保全・更新のしくみづくり	13.7	14.0	13.3	14.5	12.2	14.2	11.0	14.4	14.6	14.9	12.0	13.6
イ 社会資本の整備計画づくりや完成後の管理に住民意見を取り入れるための体制づくり	10.8	11.1	10.4	10.6	11.1	10.4	10.6	12.7	11.3	9.0	8.4	12.3
ウ みやぎスマイルロードプログラムなど、道路や河川清掃などへの住民や企業の参画促進	13.0	13.1	12.8	12.9	13.1	12.6	15.4	12.7	13.1	12.9	12.2	11.6
エ 地域が協働して行う農地や農業用水などの地域資源の保全活動や、農山漁村のもつ魅力を生かした都市住民との交流や定住の促進	24.3	25.4	23.6	23.3	26.6	21.8	25.5	25.0	23.7	23.3	22.3	29.5
オ 全県的な景観形成の方向性の提示と市町村の景観形成への支援	11.3	11.9	10.9	11.5	11.4	12.2	12.8	9.4	13.5	10.6	12.2	9.5
カ 景観に配慮した公共施設づくりと、規制などによる良好な景観づくりへの誘導	12.9	12.4	13.4	13.4	11.9	15.1	11.5	11.6	11.7	13.1	16.6	11.1
キ みやぎの良好な景観の選定など、良好な景観づくりのための普及啓発	14.0	12.1	15.6	14.0	13.7	13.7	13.3	14.2	12.1	16.3	16.3	12.3
ク												
ケ												
コ												
回答数累計	3,213	1,565	1,572	2,013	1,113	444	436	424	520	443	368	440

※各属性に関して無記入などの欠損値があるため、属性ごとと全体とでは合計数が一致しないことがあります。

※比率については、小数点2位以下を四捨五入して算出しているため、合計が100%にならないことがあります。