

平成21年度  
政策評価・施策評価基本票  
〔県民意識調査分析シート〕

(政策1.1～1.2関連)

施策の番号・名称			掲載頁
政策1.1関連	施策2.7	環境に配慮した社会経済システムの構築と地球環境保全への貢献	P. 1～2
	施策2.8	廃棄物等の3R（発生抑制・再使用・再生利用）と適正処理の推進	P. 3～4
政策1.2関連	施策2.9	豊かな自然環境，生活環境の保全	P. 5～6

第1回 第3分科会  
平成21年6月5日



評価対象年度 平成20年度

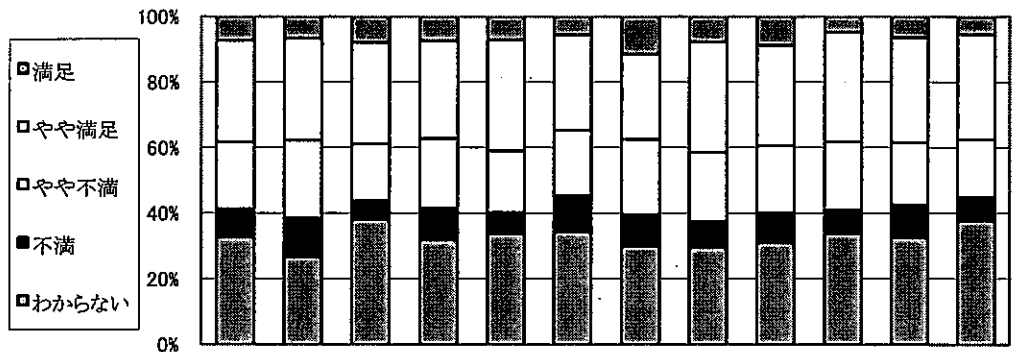
施策名 環境に配慮した社会経済システムの構築と地球環境保全への貢献

① 施策の重視度



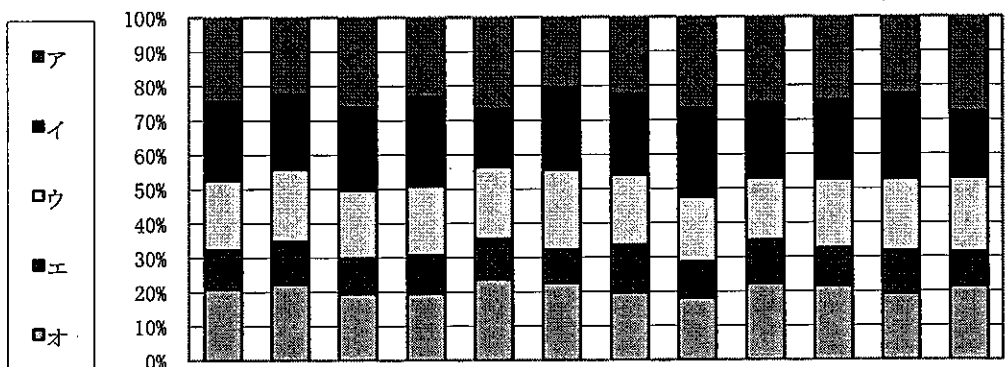
回答(重視度), 単位:%	全体	性別		年代別		圏域別						
		男	女	65歳未満	65歳以上	仙南	仙台	大崎	栗原	登米	石巻	気仙沼・本吉
重 要	40.0	42.3	38.5	42.1	36.8	41.9	43.7	40.7	41.6	37.2	39.6	37.7
や や 重 要	35.8	36.6	35.0	37.3	33.1	37.7	37.1	34.9	34.4	36.4	36.0	33.6
あまり重要ではない	8.1	9.1	7.1	8.3	7.6	6.4	8.3	9.1	10.0	8.8	8.0	6.1
重要ではない	2.3	2.5	2.2	2.5	2.0	2.5	1.7	1.7	2.1	1.9	2.2	4.5
わ か ら な い	13.7	9.6	17.3	9.8	20.5	11.4	9.2	13.7	12.0	15.7	14.2	18.2
調査回答者数(人)	1,809	847	920	1,169	590	236	229	241	291	261	225	247

② 施策の満足度



回答(満足度), 単位:%	全体	性別		年代別		圏域別						
		男	女	65歳未満	65歳以上	仙南	仙台	大崎	栗原	登米	石巻	気仙沼・本吉
満 足	7.2	6.5	7.9	7.4	7.1	5.5	11.5	7.6	8.7	4.7	6.3	5.3
や や 満 足	31.0	31.2	31.0	29.8	33.9	29.2	26.0	33.8	30.7	33.5	32.1	32.1
や や 不 満	20.5	23.8	17.4	21.3	18.8	19.9	22.9	21.1	20.6	20.9	19.0	17.7
不 満	8.5	11.9	5.6	9.8	6.4	11.0	9.7	8.0	9.1	7.1	10.0	7.0
わ か ら な い	32.8	26.6	38.2	31.8	33.9	34.3	30.0	29.5	31.0	33.9	32.6	37.9
調査回答者数(人)	1,782	841	904	1,156	579	236	227	237	287	254	221	243

③ 優先すべき項目(施策の方向)の割合



回答(優先すべき項目, 複数回答) 単位:%	全体	性別		年代別		圏域別						
		男	女	65歳未満	65歳以上	仙南	仙台	大崎	栗原	登米	石巻	気仙沼・本吉
ア 環境に関する情報の発信と、家庭、学校、地域社会や職場などで環境について学ぶ機会の充実	24.4	22.3	26.2	23.0	26.7	20.5	22.4	26.6	25.1	24.3	22.4	27.8
イ グリーン購入やエコドライブなど、社会で活動するものすべてが、日常的に、当たり前前に環境に配慮して行動できるようにするための普及啓発の促進	22.9	21.9	24.0	26.0	16.7	23.9	23.5	25.9	21.7	23.0	24.9	19.1
ウ バイオマスエネルギーなど我が県の地域特性を生かした自然エネルギーの地産地消や、県民や事業者が一体となった省エネルギー活動などの地球温暖化対策の推進	20.3	21.1	19.8	20.2	21.0	23.4	20.5	18.9	18.1	20.1	21.0	21.7
エ 県が事業を行う場合の物品購入や入札で、環境に配慮した活動を行う企業や製品を優遇するなどの率先行動の実施	11.5	12.4	10.3	11.2	11.8	9.8	13.9	10.5	12.7	10.9	12.4	9.9
オ 環境新技術の開発支援や、自然環境の保全や水源かん養など農林産業の多面的機能に注目した取組支援など、環境に配慮した産業活動の支援	20.9	22.3	19.6	19.6	23.7	22.5	19.8	18.2	22.3	21.7	19.3	21.5
カ												
キ												
ク												
ケ												
コ												
回答数累計	3,213	1,568	1,578	2,092	1,047	440	425	429	529	448	362	446

※各属性に関して無記入などの欠損値があるため、属性ごとと全体とでは合計数が一致しないことがあります。

※比率については、小数点2位以下を四捨五入して算出しているため、合計が100%にならないことがあります。

# 県民意識調査分析シート

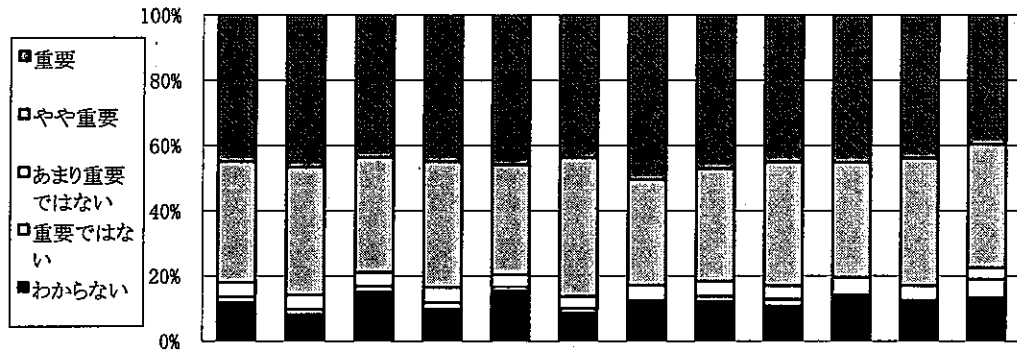
政策 11

施策 28

評価対象年度 平成20年度

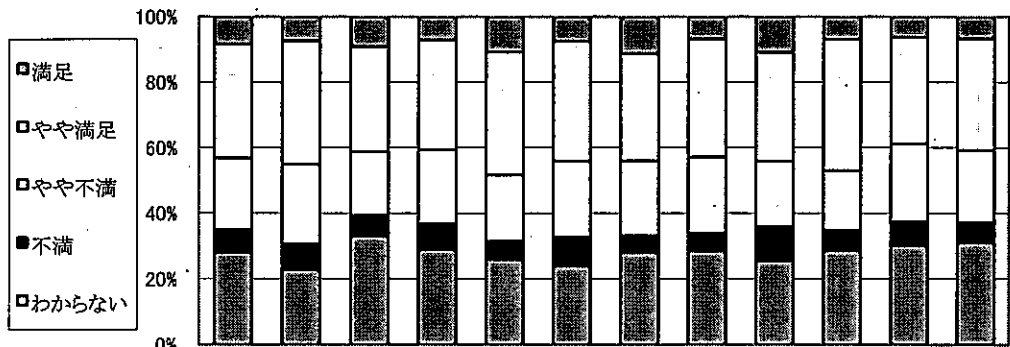
施策名 廃棄物等の3R(発生抑制・再利用・再生利用)と適正処理の推進

## (1) 施策の重視度



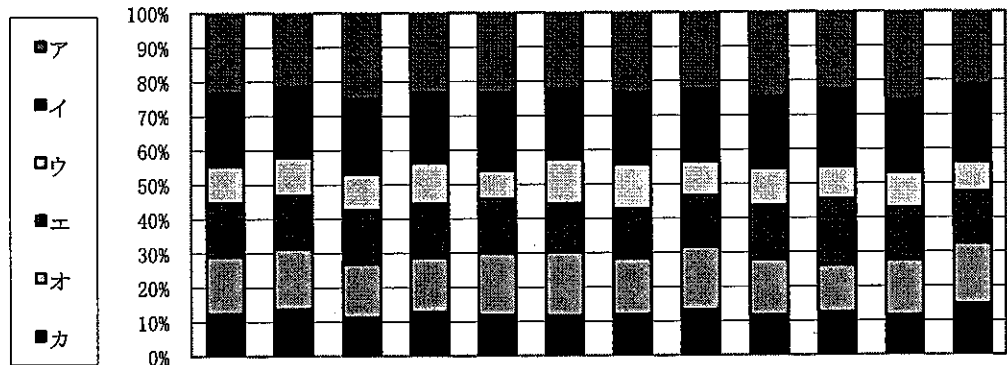
回答(重視度), 単位:%	全体	性別		年代別		圏域別						
		男	女	65歳未満	65歳以上	仙南	仙台	大崎	栗原	登米	石巻	気仙沼・本吉
重 要	44.9	46.7	43.6	44.9	45.9	43.8	50.4	47.1	45.1	45.2	43.9	39.7
や や 重 要	37.1	39.1	35.2	38.6	33.7	42.5	32.3	34.6	37.8	35.2	39.0	37.7
あまり重要ではない	4.4	4.5	4.2	4.7	3.7	3.8	4.7	4.6	4.2	5.4	4.5	3.6
重要ではない	1.8	1.5	2.0	2.0	1.2	1.3	0.9	1.7	2.1	0.0	0.9	5.7
わ か ら な い	11.8	8.2	15.0	9.8	15.5	8.8	11.6	12.1	10.8	14.2	11.7	13.4
調査回答者数(人)	1,811	851	921	1,175	588	240	232	240	288	261	223	247

## (2) 施策の満足度



回答(満足度), 単位:%	全体	性別		年代別		圏域別						
		男	女	65歳未満	65歳以上	仙南	仙台	大崎	栗原	登米	石巻	気仙沼・本吉
満 足	8.4	7.3	9.1	7.0	10.8	7.6	11.2	6.7	10.8	7.0	6.3	6.6
や や 満 足	34.8	37.7	32.0	33.5	37.5	36.6	32.8	36.1	33.2	39.9	32.4	34.0
や や 不 満	21.7	24.3	19.5	22.6	20.2	23.1	22.8	23.1	19.9	18.2	23.9	22.0
不 満	7.0	7.8	6.4	7.8	5.7	8.8	5.2	5.5	10.5	6.2	7.2	6.2
わ か ら な い	28.1	22.9	33.0	29.0	25.9	23.9	28.0	28.6	25.5	28.7	30.2	31.1
調査回答者数(人)	1,794	844	912	1,164	584	238	232	238	286	258	222	241

(3) 優先すべき項目(施策の方向)の割合



回答(優先すべき項目, 複数回答) 単位:%	全体	性別		年代別		圏域別						
		男	女	65歳未満	65歳以上	仙南	仙台	大崎	栗原	登米	石巻	気仙沼・本吉
ア さまざまな場面での3R活動(ごみを出さない, 再使用する, 再生利用するなどの取組)を進めるための, 県民・事業者・市町村等への啓発活動の充実	23.2	21.4	24.9	23.1	23.3	22.0	23.4	22.3	24.6	22.7	25.7	21.4
イ 日常生活や事業活動での廃棄物の発生を抑えたり, 資源として再利用する取組の促進	21.4	20.6	22.0	20.6	22.6	20.7	20.8	21.2	20.9	22.3	21.3	22.3
ウ 製品の製造, 流通から廃棄までの各段階や, サービスの提供に伴う環境負荷の低減の促進	10.6	10.9	10.4	11.9	8.3	12.8	12.9	9.8	10.8	9.4	10.1	8.7
エ リサイクル施設の整備など3Rを支える社会的基盤の充実とリサイクル関連新技術開発の促進	15.7	15.7	15.7	15.7	15.9	14.2	14.5	14.9	15.8	19.4	15.4	15.1
オ 廃棄物の適正処理を進めるため, 廃棄物を出す側の責任意識や県民の理解協力の促進と, 不法投棄等不適正処理の根絶に向けた監視指導の強化	16.7	17.6	15.6	15.9	18.1	18.6	16.4	18.3	16.2	13.7	16.0	17.7
カ 廃棄物処理に関する情報公開を進めることによる透明性の確保と廃棄物処理に必要な施設の維持確保の促進	12.5	13.8	11.3	12.9	11.8	11.7	12.0	13.4	11.7	12.5	11.6	14.8
キ												
ク												
ケ												
コ												
回答数累計	3,935	1,895	1,951	2,551	1,283	555	518	529	631	542	456	542

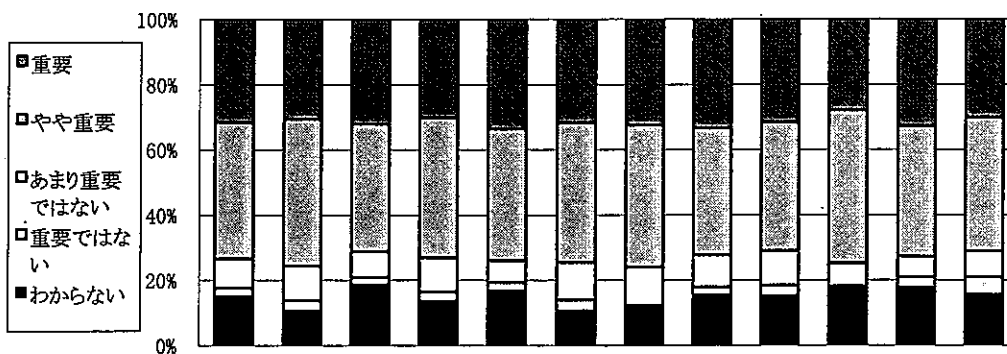
※各属性に関して無記入などの欠損値があるため, 属性ごとと全体とでは合計数が一致しないことがあります。

※比率については, 小数点2位以下を四捨五入して算出しているため, 合計が100%にならないことがあります。

評価対象年度 平成20年度

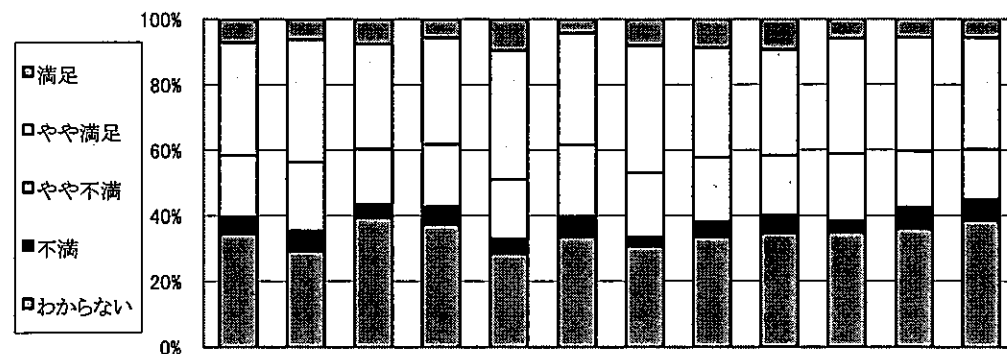
施策名 豊かな自然環境, 生活環境の保全

① 施策の重視度



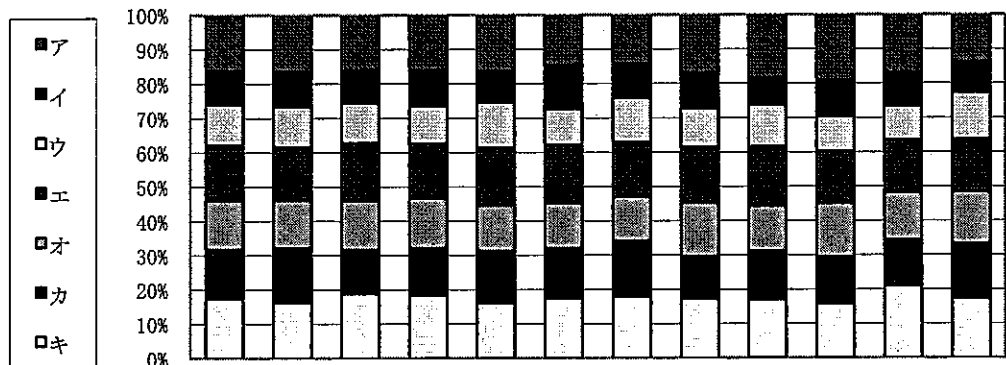
回答(重視度), 単位:%	全体	性別		年代別		圏域別						
		男	女	65歳未満	65歳以上	仙南	仙台	大崎	栗原	登米	石巻	気仙沼-本吉
重要	31.5	30.5	32.1	30.1	33.5	31.7	32.5	33.3	31.6	27.9	32.7	30.1
やや重要	41.8	45.0	39.1	42.9	40.4	42.8	43.4	38.9	39.4	46.9	40.0	41.0
あまり重要ではない	9.0	10.6	7.9	10.4	6.7	11.5	11.8	9.8	10.6	7.0	6.4	7.8
重要ではない	2.7	3.2	2.3	2.8	2.5	3.3	0.4	2.6	3.2	0.8	3.2	5.5
わからない	15.0	10.6	18.6	13.6	16.8	10.7	11.8	15.4	15.2	17.4	17.7	15.6
調査回答者数(人)	1,800	848	913	1,158	594	243	228	234	282	258	220	256

② 施策の満足度



回答(満足度), 単位:%	全体	性別		年代別		圏域別						
		男	女	65歳未満	65歳以上	仙南	仙台	大崎	栗原	登米	石巻	気仙沼-本吉
満足	7.0	6.2	7.5	5.6	9.5	4.2	8.0	8.7	9.3	5.9	5.6	5.7
やや満足	34.5	37.4	32.1	32.5	39.4	34.0	38.8	33.5	32.3	35.3	34.7	34.0
やや不満	18.8	20.9	16.9	19.1	18.1	21.8	19.6	19.6	18.3	20.4	17.1	15.4
不満	5.1	6.2	4.0	5.4	4.5	6.3	2.7	4.8	5.4	3.5	6.5	6.5
わからない	34.6	29.3	39.5	37.3	28.5	33.6	30.8	33.5	34.8	34.9	36.1	38.5
調査回答者数(人)	1,765	837	892	1,141	579	238	224	230	279	255	216	247

③ 優先すべき項目(施策の方向)の割合



回答(優先すべき項目, 複数回答) 単位:%		全体	性別		年代別		圏域別						
			男	女	65歳未満	65歳以上	仙南	仙台	大崎	栗原	登米	石巻	気仙沼・本吉
ア	国定公園やラムサール条約湿地など, 宮城の自然環境の保全・再生	16.2	16.4	16.0	16.1	16.3	14.6	14.2	16.9	18.5	19.1	17.0	13.8
イ	多様な野生生物の保護管理	9.8	10.1	9.6	10.3	8.9	12.6	9.8	10.2	7.6	10.4	9.6	8.7
ウ	住民と民間団体, 事業者, 行政などが, 自然環境に関する情報を共有できる体制づくり	11.9	11.9	11.6	11.0	13.3	10.6	12.9	11.4	12.3	10.4	10.0	13.8
エ	豊かな自然環境をまもりながら, 自然のもたらすやすらぎと潤いを楽しめるエコ・ツーリズムなど, 自然環境の賢明な活用	16.0	15.4	16.8	15.8	16.8	16.9	15.9	16.1	17.2	15.1	15.3	15.1
オ	身近にあるみどり豊かな空間の保全と, 自然環境保全意識の醸成	14.3	14.1	14.4	14.7	13.4	13.3	12.9	15.7	13.2	15.6	13.8	15.3
カ	上流から下流まで流域全体が協力・連携して行う, 各流域の特性を生かした水にまつわる環境の保全	14.2	15.7	12.7	13.6	15.1	14.4	16.1	12.2	14.0	13.6	13.4	15.8
キ	大気汚染や水質汚濁などの改善に向けた, 公害に対する調査研究・技術開発	17.6	16.4	19.0	18.5	16.2	17.6	18.1	17.5	17.2	15.8	21.0	17.5
ク													
ケ													
コ													
回答数累計		4,038	1,919	2,036	2,573	1,367	603	541	509	658	550	471	550

※各属性に関して無記入などの欠損値があるため, 属性ごとと全体とでは合計数が一致しないことがあります。

※比率については, 小数点2位以下を四捨五入して算出しているため, 合計が100%にならないことがあります。