

県民意識調査分析シート

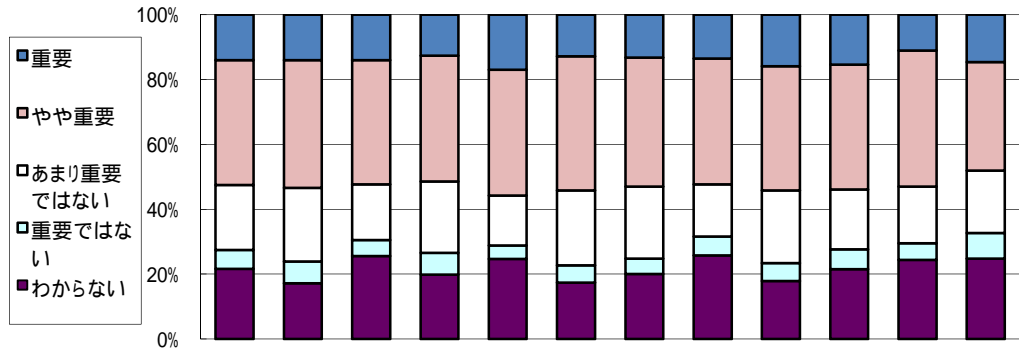
政策 8

施策 23

評価対象年度 平成20年度

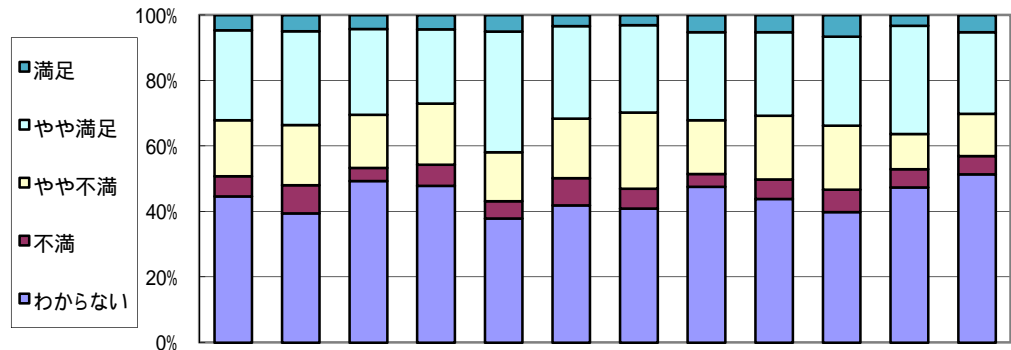
施策名 生涯学習社会の確立とスポーツ・文化芸術の振興

(1) 施策の重視度



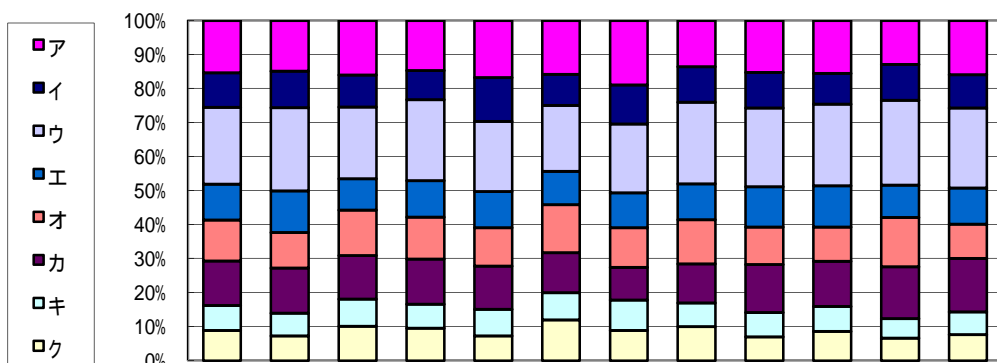
回答(重視度), 単位: %	全体	性別		年代別		圏域別						
		男	女	65歳未満	65歳以上	仙南	仙台	大崎	栗原	登米	石巻	気仙沼・本吉
重 要	14.0	14.0	14.0	12.6	16.9	12.8	13.2	13.5	15.9	15.4	11.1	14.6
や や 重 要	38.5	39.3	38.3	38.8	38.8	41.3	39.7	38.8	38.3	38.5	41.9	33.5
あ ま り 重 要 で は な い	20.1	22.7	17.2	22.0	15.4	23.1	22.2	16.0	22.4	18.5	17.5	19.3
重 要 で は な い	5.7	6.7	4.9	6.7	4.1	5.4	4.7	5.9	5.5	6.2	5.1	7.9
わ か ら な い	21.7	17.2	25.6	19.9	24.7	17.4	20.1	25.7	17.9	21.5	24.4	24.8
調査回答者数(人)	1,813	849	922	1,172	590	242	234	237	290	260	217	254

(2) 施策の満足度



回答(満足度), 単位: %	全体	性別		年代別		圏域別						
		男	女	65歳未満	65歳以上	仙南	仙台	大崎	栗原	登米	石巻	気仙沼・本吉
満 足	4.6	4.9	4.2	4.3	5.0	3.3	3.0	5.2	5.2	6.5	3.3	5.2
や や 満 足	27.4	28.6	26.3	22.7	36.9	28.2	26.7	26.8	25.4	27.2	33.0	24.9
や や 不 満	17.1	18.5	16.2	18.6	14.9	18.3	23.3	16.5	19.5	19.5	10.7	12.9
不 満	6.2	8.5	4.1	6.5	5.3	8.3	6.0	3.9	5.9	6.9	5.6	5.6
わ か ら な い	44.6	39.5	49.3	47.8	37.9	41.9	40.9	47.6	43.9	39.8	47.4	51.4
調査回答者数(人)	1,795	845	910	1,162	583	241	232	231	287	261	215	249

(3) 優先すべき項目(施策の方向)の割合



回答(優先すべき項目,複数回答) 単位:%		全体	性別		年代別		圏域別						
			男	女	65歳未満	65歳以上	仙南	仙台	大崎	栗原	登米	石巻	気仙沼・本吉
ア	より充実した生涯学習の環境づくりと,学習機関同士の結びつきなどによる県民の自主的な学習活動の支援	15.4	14.9	16.0	14.7	16.8	15.8	18.9	13.5	15.2	15.5	12.9	15.9
イ	みやぎ県民大学の実施など,社会的に求められている学習機会の確保や,地域のさまざまな生涯学習活動を支援する指導者の育成	10.1	10.7	9.5	8.5	12.9	9.2	11.5	10.5	10.5	9.0	10.5	9.8
ウ	地域に根ざした自主運営型・複合型スポーツクラブの育成・支援など,生涯を通じてスポーツに親しめる環境づくり	22.6	24.5	21.1	23.9	20.6	19.4	20.2	24.0	23.1	23.9	25.0	23.5
エ	選手強化のための,生徒から学生,社会人までの一貫指導体制づくり,指導者育成対策,競技力向上などの環境の充実	10.6	12.2	9.2	10.7	10.6	9.8	10.2	10.5	11.9	12.2	9.5	10.7
オ	県民が文化芸術に触れる機会の充実など,文化芸術活動の振興	12.1	10.5	13.3	12.3	11.3	14.2	11.7	13.1	11.0	10.1	14.5	10.0
カ	地域文化の継承・振興のための取組支援と文化財の保存・活用	13.1	13.3	12.8	13.2	12.6	11.8	9.6	11.4	14.1	13.2	15.3	15.7
キ	県民の文化芸術活動を生かした地域づくりや交流の推進	7.3	6.7	8.0	7.1	7.8	8.0	8.9	7.0	7.2	7.4	5.8	6.8
ク	宮城県図書館・美術館・東北歴史博物館等の拠点の充実と,関係機関との組織づくり	8.9	7.3	10.1	9.6	7.3	12.0	8.9	10.0	7.0	8.6	6.6	7.6
回答数累計		3,387	1,577	1,741	2,146	1,163	501	460	429	545	476	380	459

各属性に関して無記入などの欠損値があるため,属性ごとと全体とでは合計数が一致しないことがあります。

比率については,小数点2位以下を四捨五入して算出しているため,合計が100%にならないことがあります。