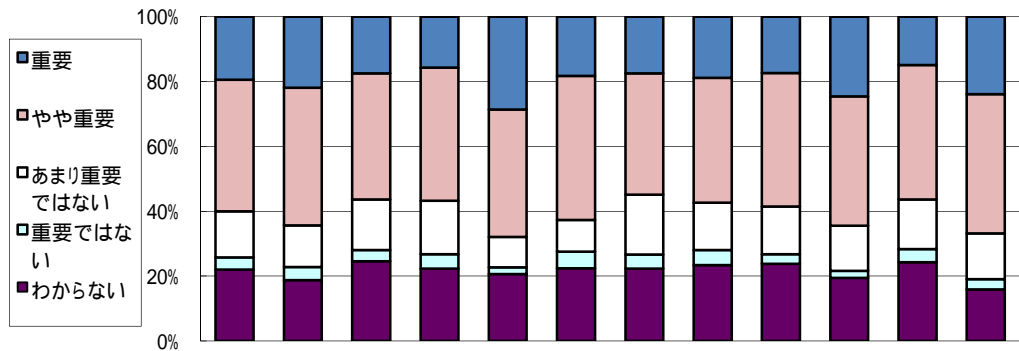


評価対象年度 平成19年度

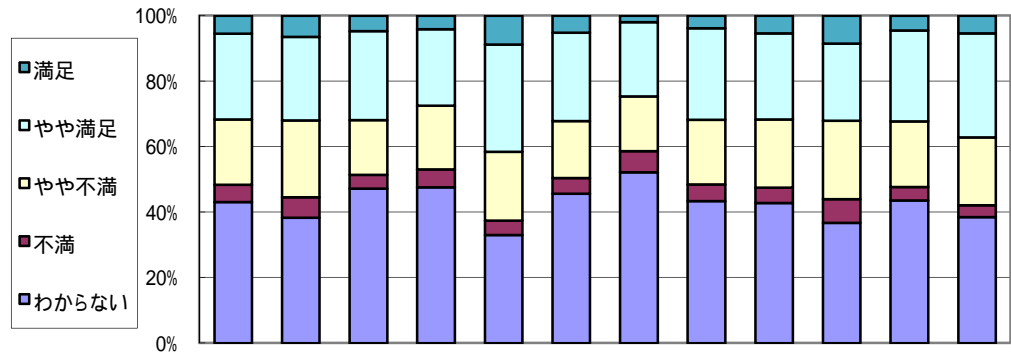
施策名 住民参加型の社会資本整備や良好な景観の形成

(1) 施策の重視度



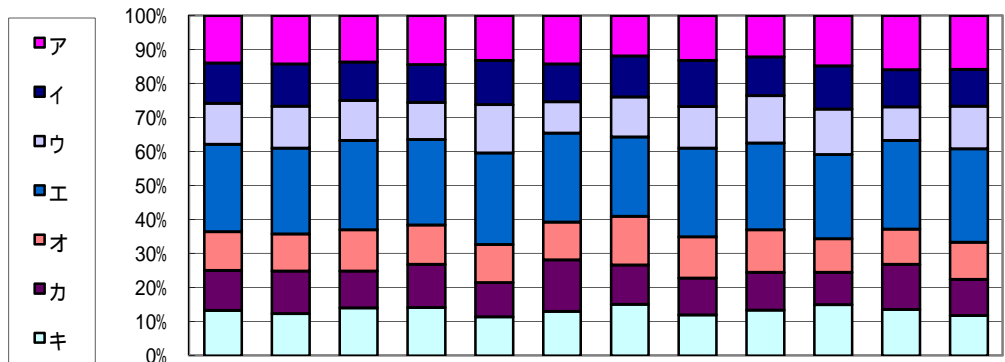
回答(重視度), 単位:%	全体	性別		年代別		圏域別						
		男	女	65歳未満	65歳以上	仙南	仙台	大崎	栗原	登米	石巻	気仙沼・本吉
重 要	19.5	21.9	17.4	15.6	28.6	18.2	17.5	18.8	17.4	24.6	14.9	23.9
や や 重 要	40.5	42.4	39.0	41.1	39.3	44.5	37.4	38.5	41.1	39.8	41.4	42.9
あまり重要ではない	14.3	12.9	15.6	16.5	9.3	9.7	18.4	14.6	14.7	14.0	15.3	14.2
重 要 で は な い	3.7	4.1	3.5	4.5	2.1	5.1	4.4	4.6	3.0	2.1	4.1	3.1
わ か ら な い	22.1	18.7	24.6	22.3	20.6	22.5	22.3	23.4	23.8	19.5	24.3	15.9
調査回答者数(人)	1,726	790	896	1,164	514	236	206	239	265	236	222	226

(2) 施策の満足度



回答(満足度), 単位:%	全体	性別		年代別		圏域別						
		男	女	65歳未満	65歳以上	仙南	仙台	大崎	栗原	登米	石巻	気仙沼・本吉
満 足	5.5	6.4	4.7	4.1	8.8	5.2	2.0	3.9	5.4	8.5	4.5	5.4
や や 満 足	26.2	25.5	27.2	23.4	32.8	27.0	22.7	27.9	26.3	23.5	27.7	31.7
や や 不 満	19.9	23.5	16.7	19.5	21.0	17.4	16.7	19.7	20.8	23.9	20.0	20.8
不 満	5.3	6.3	4.1	5.5	4.4	4.8	6.4	5.2	4.6	7.3	4.1	3.6
わ か ら な い	43.1	38.3	47.3	47.6	33.0	45.7	52.2	43.3	42.9	36.8	43.6	38.5
調査回答者数(人)	1,693	780	874	1,146	500	230	203	233	259	234	220	221

(3) 優先すべき項目(施策の方向)の割合



回答(優先すべき項目,複数回答) 単位:%		全体	性別		年代別		圏域別						
			男	女	65歳未満	65歳以上	仙南	仙台	大崎	栗原	登米	石巻	気仙沼・本吉
ア	長期的な視点に立った社会資本の新設・保全・更新のしくみづくり	14.0	14.2	13.7	14.4	13.2	14.2	11.8	13.1	12.1	14.8	15.9	15.8
イ	社会資本の整備計画づくりや完成後の管理に住民意見を取り入れるための体制づくり	11.8	12.4	11.3	11.1	13.1	11.1	12.1	13.6	11.3	12.7	10.9	10.9
ウ	みやぎスマイルロードプログラムなど、道路や河川清掃などへの住民や企業の参画促進	12.1	12.4	11.8	10.9	14.2	9.2	11.8	12.2	14.0	13.4	9.9	12.4
エ	地域が協働して行う農地や農業用水などの地域資源の保全活動や、農山漁村のもつ魅力を生かした都市住民との交流や定住の促進	25.7	25.2	26.2	25.1	26.9	26.2	23.4	26.1	25.5	24.7	26.0	27.6
オ	全県的な景観形成の方向性の提示と市町村の景観形成への支援	11.4	10.9	12.1	11.6	11.2	11.1	14.3	12.2	12.6	9.9	10.4	10.9
カ	景観に配慮した公共施設づくりと、規制などによる良好な景観づくりへの誘導	11.7	12.6	10.9	12.7	10.1	15.1	11.5	10.8	11.1	9.5	13.3	10.7
キ	みやぎの良好な景観の選定など、良好な景観づくりのための普及啓発	13.3	12.3	14.0	14.2	11.4	13.0	15.1	12.0	13.4	15.0	13.5	11.8
ク													
ケ													
コ													
回答数累計		3,135	1,510	1,573	2,031	1,034	423	364	426	494	433	384	450

各属性に関して無記入などの欠損値があるため、属性ごとと全体とでは合計数が一致しないことがあります。

比率については、小数点2位以下を四捨五入して算出しているため、合計が100%にならないことがあります。