

県民意識調査分析シート

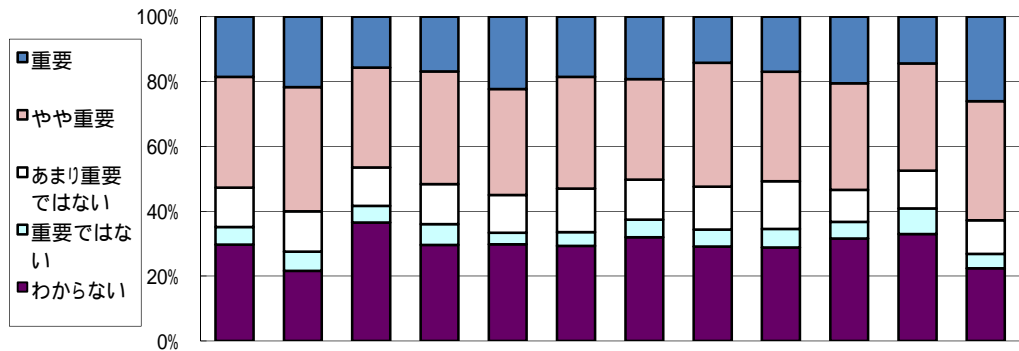
政策 5

施策 11

評価対象年度 平成19年度

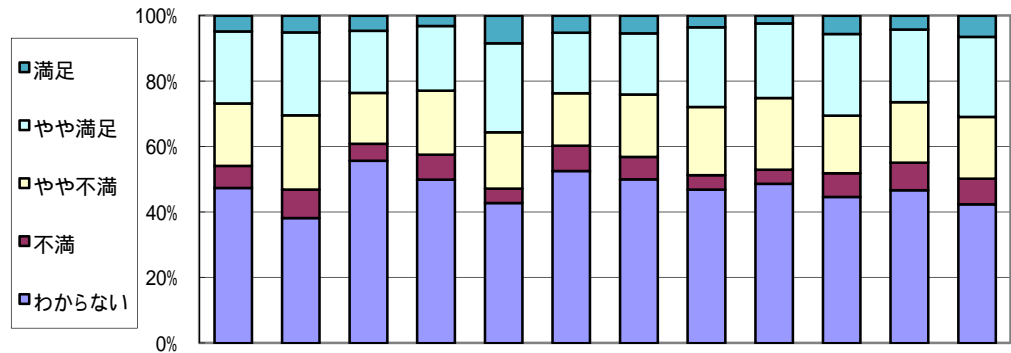
施策名 経営力の向上と経営基盤の強化

(1) 施策の重視度



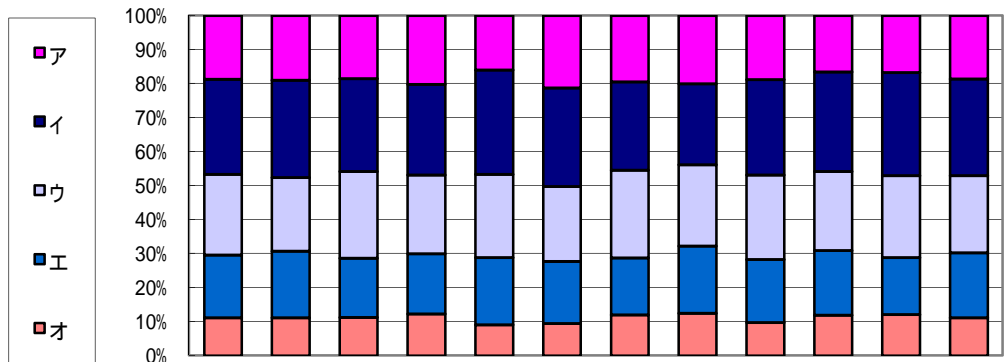
回答(重視度), 単位:%	全体	性別		年代別		圏域別						
		男	女	65歳未満	65歳以上	仙南	仙台	大崎	栗原	登米	石巻	気仙沼・本吉
重 要	18.6	21.8	15.7	16.9	22.3	18.5	19.2	14.2	16.9	20.5	14.4	26.0
や や 重 要	34.1	38.2	30.8	34.7	32.6	34.5	31.0	38.2	33.8	32.9	33.0	36.8
あ ま り 重 要 で は な い	12.2	12.5	11.8	12.3	11.7	13.4	12.3	13.3	14.6	9.8	11.6	10.3
重 要 で は な い	5.5	5.9	5.1	6.4	3.6	4.3	5.4	5.2	5.8	5.1	7.9	4.5
わ か ら な い	29.7	21.6	36.6	29.7	29.8	29.3	32.0	29.2	28.8	31.6	33.0	22.4
調 査 回 答 者 数 (人)	1,698	777	880	1,143	506	232	203	233	260	234	215	223

(2) 施策の満足度



回答(満足度), 単位:%	全体	性別		年代別		圏域別						
		男	女	65歳未満	65歳以上	仙南	仙台	大崎	栗原	登米	石巻	気仙沼・本吉
満 足	4.8	5.1	4.6	3.2	8.4	5.2	5.4	3.5	2.4	5.6	4.2	6.5
や や 満 足	22.1	25.3	19.0	19.7	27.1	18.5	18.6	24.3	22.7	24.9	22.2	24.4
や や 不 満	19.0	22.7	15.5	19.6	17.3	15.9	19.1	20.9	22.0	17.6	18.5	18.9
不 満	6.7	8.6	5.1	7.6	4.4	7.8	6.9	4.3	4.3	7.3	8.3	7.8
わ か ら な い	47.4	38.3	55.8	49.9	42.8	52.6	50.0	47.0	48.6	44.6	46.8	42.4
調 査 回 答 者 数 (人)	1,682	766	877	1,138	498	232	204	230	255	233	216	217

(3) 優先すべき項目(施策の方向)の割合



回答(優先すべき項目,複数回答) 単位:%		全体	性別		年代別		圏域別						
			男	女	65歳未満	65歳以上	仙南	仙台	大崎	栗原	登米	石巻	気仙沼・本吉
ア	起業家の育成や事業計画の作成支援など,産業支援機関等と連携したさまざまな経営支援体制の充実	18.7	19.0	18.5	20.2	16.0	21.2	19.5	20.1	18.9	16.6	16.8	18.6
イ	農林水産業の経営の基礎を固めるための支援と,社会情勢に応じた経営のできる人材育成	28.0	28.6	27.3	26.7	30.7	29.0	26.0	23.8	28.0	29.3	30.3	28.4
ウ	社会情勢に的確に対応できる経営体の育成のため,商工会議所,農業協同組合など産業ごとの関連団体と連携して行う情報提供や相談機能強化	23.7	21.7	25.6	23.1	24.5	22.0	25.7	23.8	24.8	23.2	24.1	22.7
エ	自動車関連産業や食品関連産業など,成長が見込まれ経済の中核をなす業種を,重点的に支援するための制度融資の充実	18.4	19.6	17.3	17.6	19.7	18.3	16.8	19.8	18.6	19.1	16.8	19.1
オ	ファンドや証券化の手法を活用した資金供給,企業の成長性を評価する融資制度づくりなど,中小企業にとっても利用しやすいさまざまな資金調達手段の整備	11.1	11.1	11.3	12.3	9.1	9.4	12.0	12.5	9.7	11.9	12.1	11.1
ケ													
コ													
回答数累計		2,723	1,313	1,349	1,763	882	372	334	369	403	362	340	387

各属性に関して無記入などの欠損値があるため,属性ごとと全体とでは合計数が一致しないことがあります。
 比率については,小数点2位以下を四捨五入して算出しているため,合計が100%にならないことがあります。