

# 県民意識調査分析シート

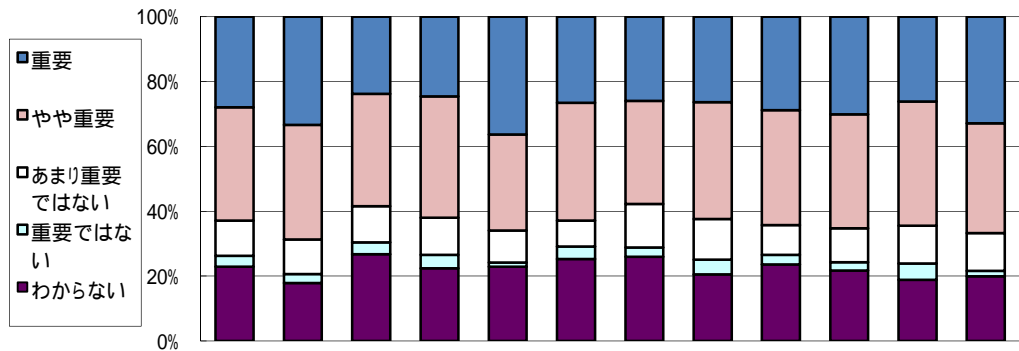
政策 5

施策 10

評価対象年度 平成19年度

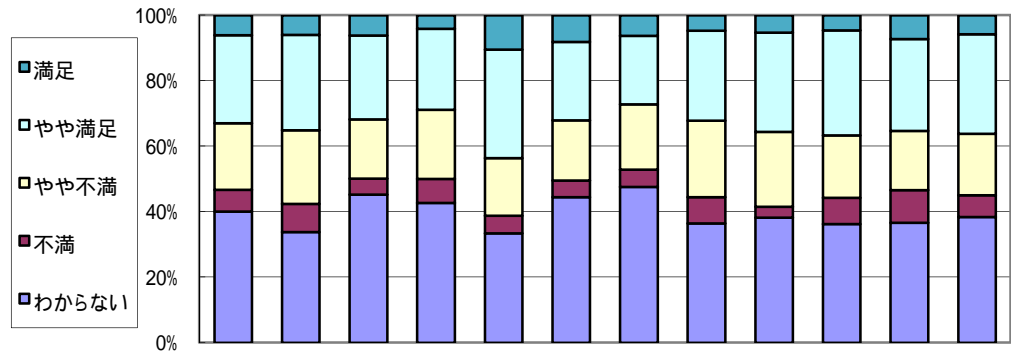
施策名 産業活動の基礎となる人材の育成・確保

## (1) 施策の重視度



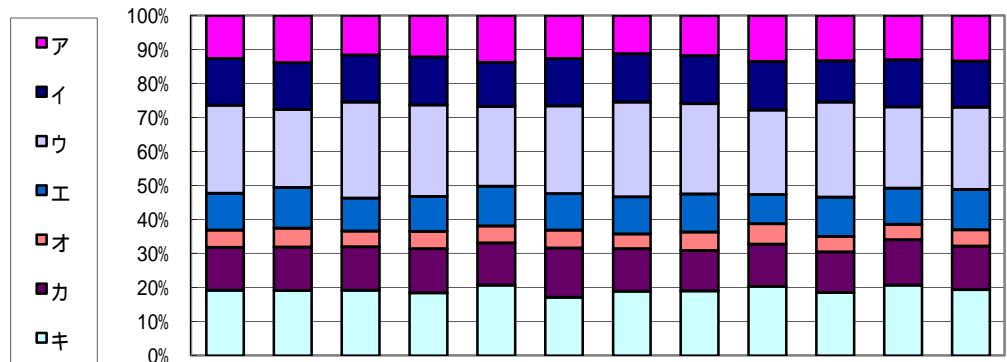
回答(重視度), 単位:%	全体	性別		年代別		圏域別						
		男	女	65歳未満	65歳以上	仙南	仙台	大崎	栗原	登米	石巻	気仙沼・本吉
重 要	27.9	33.3	23.7	24.6	36.3	26.6	26.0	26.4	28.8	30.1	26.1	32.9
や や 重 要	35.0	35.3	34.7	37.4	29.6	36.3	31.7	36.0	35.4	35.1	38.3	33.8
あまり重要ではない	10.9	10.7	11.1	11.4	9.8	8.0	13.5	12.6	9.2	10.5	11.7	11.7
重 要 で は な い	3.4	2.9	3.7	4.2	1.3	3.8	2.9	4.6	3.0	2.5	5.0	1.7
わ か ら な い	22.9	17.8	26.8	22.4	22.9	25.3	26.0	20.5	23.6	21.8	18.9	19.9
調査回答者数(人)	1,747	807	897	1,176	520	237	208	239	271	239	222	231

## (2) 施策の満足度



回答(満足度), 単位:%	全体	性別		年代別		圏域別						
		男	女	65歳未満	65歳以上	仙南	仙台	大崎	栗原	登米	石巻	気仙沼・本吉
満 足	6.0	6.0	6.2	4.1	10.5	8.1	6.3	4.7	5.2	4.6	7.2	5.8
や や 満 足	26.9	29.2	25.6	24.7	33.1	23.9	20.9	27.5	30.3	32.1	28.1	30.4
や や 不 満	20.4	22.4	18.1	21.1	17.6	18.4	19.9	23.3	22.8	19.0	18.1	18.8
不 満	6.7	8.6	4.9	7.3	5.3	5.1	5.3	8.1	3.4	8.0	10.0	6.7
わ か ら な い	40.0	33.8	45.2	42.7	33.5	44.4	47.6	36.4	38.2	36.3	36.7	38.4
調査回答者数(人)	1,724	789	891	1,168	505	234	206	236	267	237	221	224

(3) 優先すべき項目(施策の方向)の割合



回答(優先すべき項目,複数回答) 単位:%		全体	性別		年代別		圏域別						
			男	女	65歳未満	65歳以上	仙南	仙台	大崎	栗原	登米	石巻	気仙沼・本吉
ア	社会情勢の変化や国際化に対応し,事業のチャンスを捉え,県経済をリードする次代のリーダーや起業家の人材の育成・定着	12.6	13.8	11.6	12.2	13.8	12.6	11.2	11.7	13.4	13.3	13.0	13.4
イ	企業での実習と学校での座学を並行して行うなど,学校と地域企業が一体となった産業人材の育成	13.8	13.7	13.8	14.1	13.0	13.9	14.2	14.2	14.4	12.1	13.8	13.6
ウ	働く意欲のある女性や高齢者の,個々の能力や実績に応じた就業・雇用環境づくりや能力開発	25.9	23.0	28.3	26.9	23.5	25.9	27.8	26.6	24.9	28.0	23.9	24.2
エ	宮城県の基幹産業である製造業の発展を担うものづくり人材の育成体制づくり	10.8	12.0	9.7	10.3	11.6	10.7	11.0	11.2	8.6	11.6	10.7	11.9
オ	県内大学等への留学生など高度な専門知識や技術力を持つ外国人の,卒業後の県内企業や研究機関への就業	5.0	5.6	4.6	5.1	5.1	5.3	4.3	5.4	6.0	4.5	4.5	4.8
カ	まちづくりと連携した,地域の活性化につながる商店街づくりを行いつつ,安定した経営ができる人材の育成	12.6	12.8	12.8	12.9	12.4	14.5	12.6	11.9	12.4	11.9	13.4	12.8
キ	社会情勢の変化に対応しながら,次代の農林水産業を担う人材・後継者の育成確保	19.2	19.1	19.2	18.5	20.7	17.2	18.9	19.1	20.4	18.6	20.7	19.4
回答数累計		4,084	1,871	2,125	2,711	1,265	588	492	572	619	528	507	546

各属性に関して無記入などの欠損値があるため,属性ごとと全体とでは合計数が一致しないことがあります。  
 比率については,小数点2位以下を四捨五入して算出しているため,合計が100%にならないことがあります。