

県民意識調査分析シート

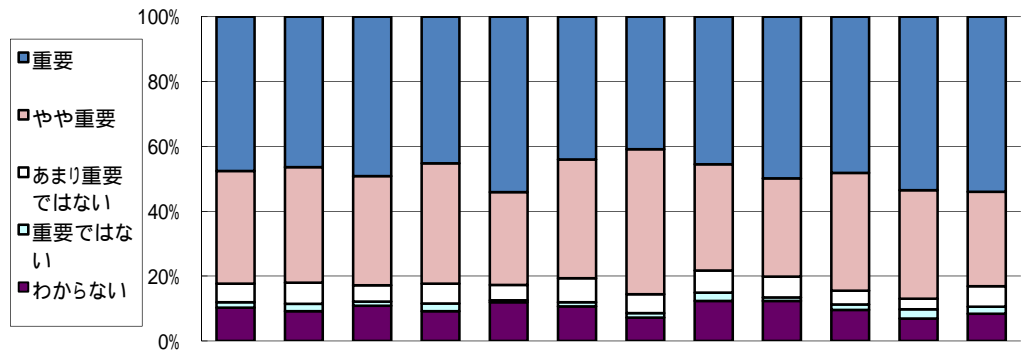
政策 3

施策 7

評価対象年度 平成19年度

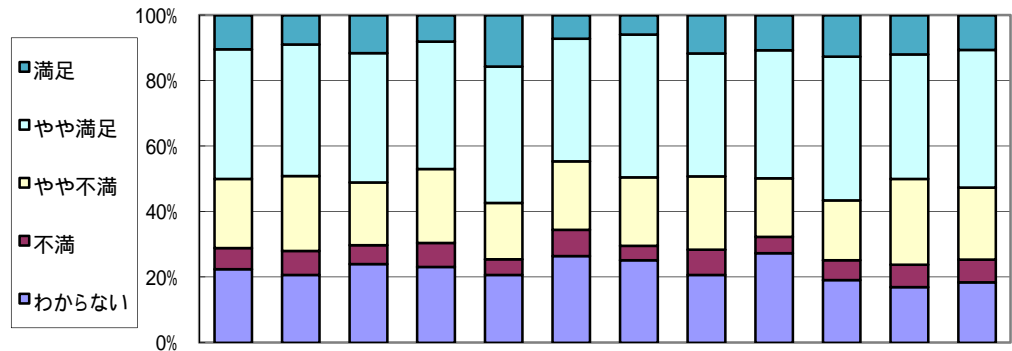
施策名 地産地消や食育を通じた需要の創出と食の安全安心の確保

(1) 施策の重視度



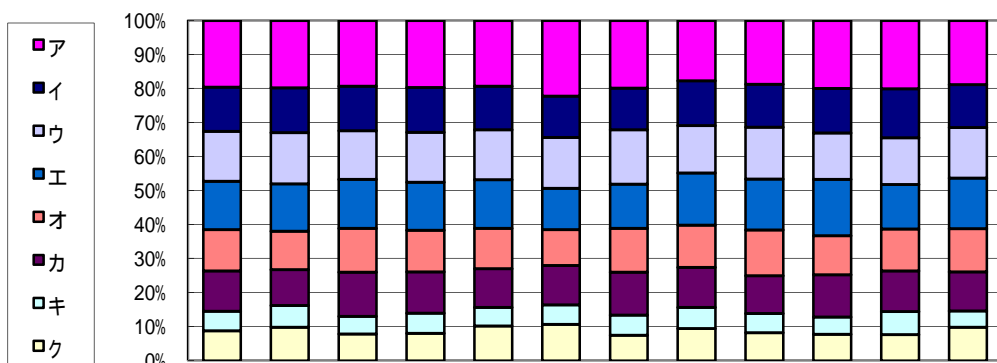
回答(重視度), 単位:%	全体	性別		年代別		圏域別						
		男	女	65歳未満	65歳以上	仙南	仙台	大崎	栗原	登米	石巻	気仙沼・本吉
重 要	47.6	46.4	49.1	45.2	54.1	44.0	40.9	45.5	49.8	48.1	53.5	54.0
や や 重 要	34.8	35.7	33.7	37.1	28.6	36.6	44.7	32.8	30.3	36.4	33.5	29.1
あまり重要ではない	5.7	6.5	5.0	6.1	4.8	7.4	5.8	6.8	6.4	4.2	3.3	6.3
重 要 で は な い	1.7	2.2	1.3	2.3	0.6	1.2	1.4	2.6	1.1	1.7	2.8	2.1
わ か ら な い	10.3	9.2	10.9	9.2	12.0	10.7	7.2	12.3	12.4	9.6	7.0	8.4
調査回答者数(人)	1,749	802	902	1,171	525	243	208	235	267	239	215	237

(2) 施策の満足度



回答(満足度), 単位:%	全体	性別		年代別		圏域別						
		男	女	65歳未満	65歳以上	仙南	仙台	大崎	栗原	登米	石巻	気仙沼・本吉
満 足	10.3	8.9	11.6	8.0	15.6	7.1	5.8	11.6	10.6	12.6	11.9	10.5
や や 満 足	39.6	40.2	39.5	38.9	41.7	37.4	43.7	37.5	39.2	43.9	38.1	42.1
や や 不 満	21.1	22.9	19.1	22.5	17.2	21.0	20.9	22.4	17.9	18.3	26.1	21.9
不 満	6.5	7.4	5.8	7.4	4.7	8.0	4.4	7.8	4.9	6.1	6.9	7.0
わ か ら な い	22.5	20.7	24.0	23.2	20.8	26.5	25.2	20.7	27.4	19.1	17.0	18.4
調査回答者数(人)	1,713	787	883	1,156	506	238	206	232	263	230	218	228

(3) 優先すべき項目(施策の方向)の割合



回答(優先すべき項目,複数回答) 単位:%	全体	性別		年代別		圏域別						
		男	女	65歳未満	65歳以上	仙南	仙台	大崎	栗原	登米	石巻	気仙沼・本吉
ア 安全安心な食品の安定供給のための,環境保全型農業を実施する農業者の育成や食品の衛生管理体制の確立	19.5	19.8	19.3	19.7	19.3	22.2	19.8	17.7	18.7	19.9	20.1	18.8
イ 生産者・事業者と消費者の間での食材や食品についての情報共有による相互理解など,安全安心についての信頼関係づくり	13.0	13.2	13.0	13.2	12.8	12.2	12.3	13.2	12.6	13.1	14.4	12.6
ウ 行政,生産者,事業者,消費者などが連携して行う食の安全安心を支える体制づくり	14.7	15.1	14.3	14.7	14.7	14.9	16.0	13.9	15.3	13.7	13.8	14.9
エ 地産地消につながる県産食材の学校給食への利用促進	14.3	13.9	14.4	14.1	14.4	12.2	13.1	15.4	14.9	16.5	13.0	14.9
オ 地元食材を県内で消費できる各地域での仕組みづくりや直売施設の活用・支援	12.2	11.3	12.9	12.3	11.8	10.5	12.9	12.5	13.4	11.5	12.4	12.8
カ 宮城の豊かな「食」を生かした食育の推進	11.8	10.5	13.0	12.1	11.4	11.5	12.6	11.7	11.2	12.5	11.9	11.5
キ 県産食材の再認識・再発見を促す情報や機会の提供と県内供給力の向上	5.8	6.4	5.3	5.9	5.5	5.8	6.0	6.2	5.6	5.1	6.7	4.8
ク 県産木材を積極的に使うことが森を育てることにつながる「みやぎの木づくり運動」の推進や,県産木材の利用技術の開発支援,「優良みやぎ材」の利用促進	8.7	9.8	7.8	8.1	10.2	10.7	7.4	9.4	8.2	7.7	7.7	9.8
回答数累計	5,109	2,276	2,720	3,383	1,581	730	620	690	744	672	653	713

各属性に関して無記入などの欠損値があるため,属性ごとと全体とでは合計数が一致しないことがあります。

比率については,小数点2位以下を四捨五入して算出しているため,合計が100%にならないことがあります。