

県民意識調査分析シート

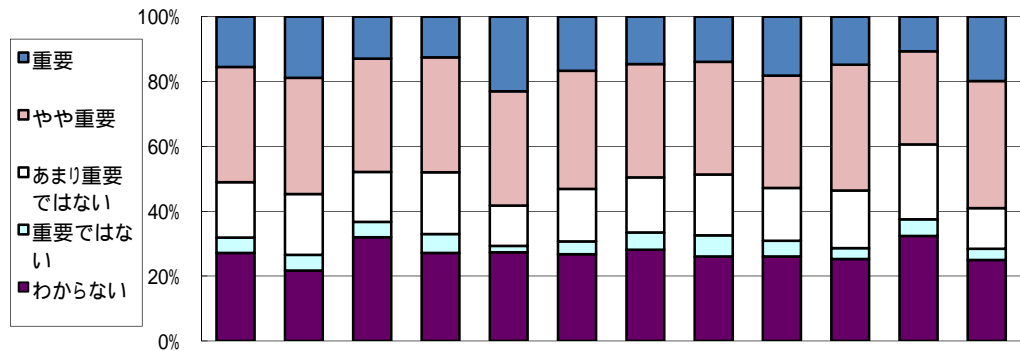
政策 2

施策 4

評価対象年度 平成19年度

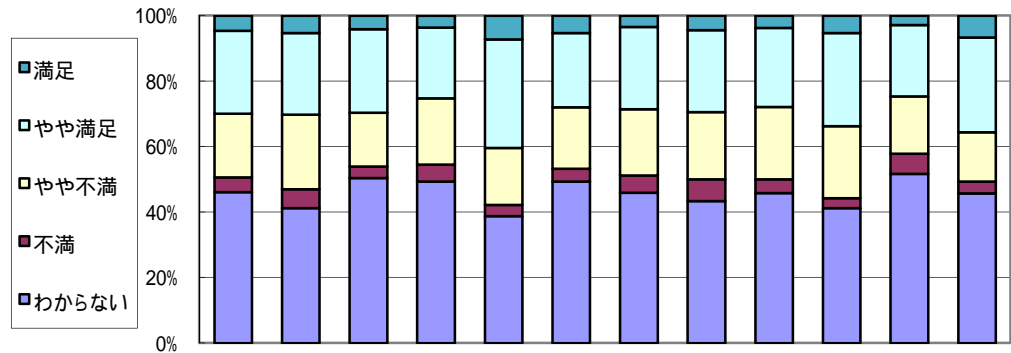
施策名 高付加価値型サービス産業・情報産業及び地域商業の振興

(1) 施策の重視度



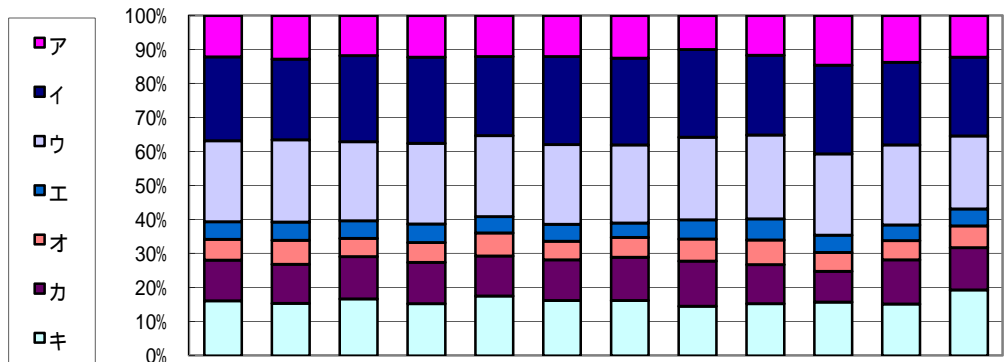
回答(重視度), 単位:%	全体	性別		年代別		圏域別						
		男	女	65歳未満	65歳以上	仙南	仙台	大崎	栗原	登米	石巻	気仙沼・本吉
重 要	15.5	18.8	12.9	12.6	23.0	16.7	14.6	13.9	18.1	14.8	10.6	19.8
や や 重 要	35.5	35.8	34.9	35.4	35.2	36.4	35.0	34.8	34.7	38.8	28.7	39.2
あまり重要ではない	17.2	18.8	15.4	19.0	12.4	16.2	17.0	18.7	16.2	17.7	23.1	12.5
重 要 で は ない	4.7	4.8	4.8	5.9	2.0	3.9	5.3	6.5	4.9	3.4	5.1	3.4
わ か ら ない	27.2	21.7	32.0	27.1	27.4	26.8	28.2	26.1	26.0	25.3	32.4	25.0
調査回答者数(人)	1,714	787	882	1,154	508	228	206	230	265	237	216	232

(2) 施策の満足度



回答(満足度), 単位:%	全体	性別		年代別		圏域別						
		男	女	65歳未満	65歳以上	仙南	仙台	大崎	栗原	登米	石巻	気仙沼・本吉
満 足	4.6	5.3	4.1	3.6	7.2	5.2	3.4	4.4	3.8	5.3	2.8	6.7
や や 満 足	25.3	24.9	25.5	21.7	33.2	22.7	25.1	25.0	24.1	28.5	21.8	28.9
や や 不 満	19.5	22.8	16.4	20.2	17.4	18.8	20.3	20.6	22.2	21.9	17.5	15.1
不 満	4.5	5.8	3.6	5.2	3.4	3.9	5.3	6.6	4.1	3.1	6.2	3.6
わ か ら ない	46.1	41.2	50.4	49.4	38.8	49.3	45.9	43.4	45.9	41.2	51.7	45.8
調査回答者数(人)	1,696	779	871	1,144	500	229	207	228	266	228	211	225

(3) 優先すべき項目(施策の方向)の割合



回答(優先すべき項目,複数回答) 単位:%	全体	性別		年代別		圏域別						
		男	女	65歳未満	65歳以上	仙南	仙台	大崎	栗原	登米	石巻	気仙沼・本吉
ア 地域経済を活性化させる新たな事業モデルづくりや,世界規模での商取引や流通の合理化など,経済構造の変化に対応した新たな事業展開に対するアドバイス機能の充実	12.2	12.8	11.8	12.3	12.1	12.0	12.5	10.0	11.6	14.6	13.8	12.2
イ 地域の住民が主体となって地域の課題解決に取り組み,それにより地域を活性化するコミュニティビジネスのような,地域や生活に密着したサービス業を行う場合の支援	24.7	23.7	25.3	25.3	23.2	25.9	25.5	25.8	23.5	26.1	24.2	23.2
ウ 地域住民や公共サービスと連携した地域商業の活性化支援	23.8	24.2	23.3	23.7	23.9	23.4	23.0	24.3	24.6	23.9	23.5	21.5
エ コールセンターなどの企業(サービス業)の誘致促進	5.2	5.3	5.1	5.5	4.8	5.0	4.2	5.6	6.3	5.1	4.7	4.9
オ 情報関連技術者の養成と,企業が経営革新する場合の情報関連技術の積極的活用	6.1	7.1	5.4	5.9	6.8	5.4	5.9	6.5	7.3	5.5	5.6	6.4
カ 情報関連産業で活躍できる高度な技術を持つ人材の育成支援	12.0	11.5	12.4	12.1	11.8	12.0	12.7	13.2	11.5	9.1	13.1	12.4
キ 健康福祉分野や家電製品の組み込みソフトなど,成長が期待される分野での市場占有率獲得を目指した技術習得,人材交流,商品開発などへの支援	16.1	15.4	16.7	15.3	17.5	16.2	16.2	14.5	15.3	15.7	15.2	19.3
回答数累計	3,421	1,558	1,788	2,235	1,092	482	408	461	524	452	429	466

各属性に関して無記入などの欠損値があるため,属性ごとと全体とでは合計数が一致しないことがあります。
 比率については,小数点2位以下を四捨五入して算出しているため,合計が100%にならないことがあります。