

県民意識調査分析シート

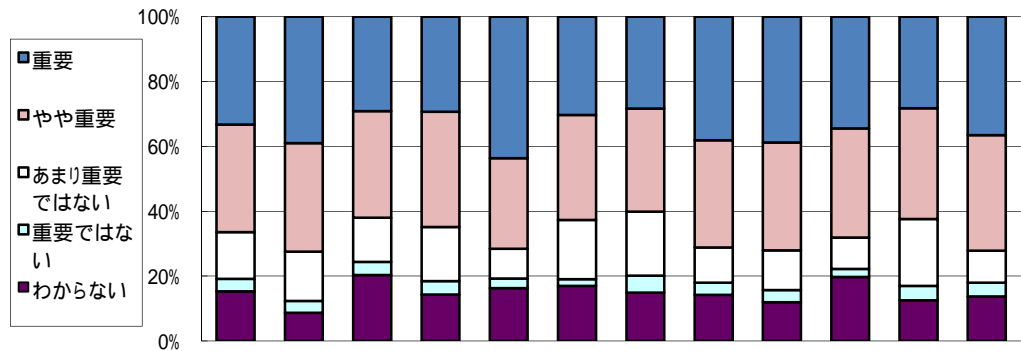
政策 1

施策 1

評価対象年度 平成19年度

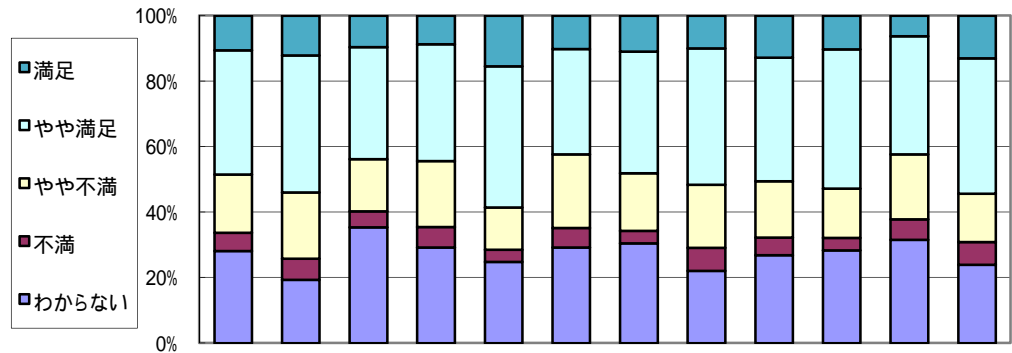
施策名 地域経済を力強くけん引するものづくり産業(製造業)の振興

(1) 施策の重視度



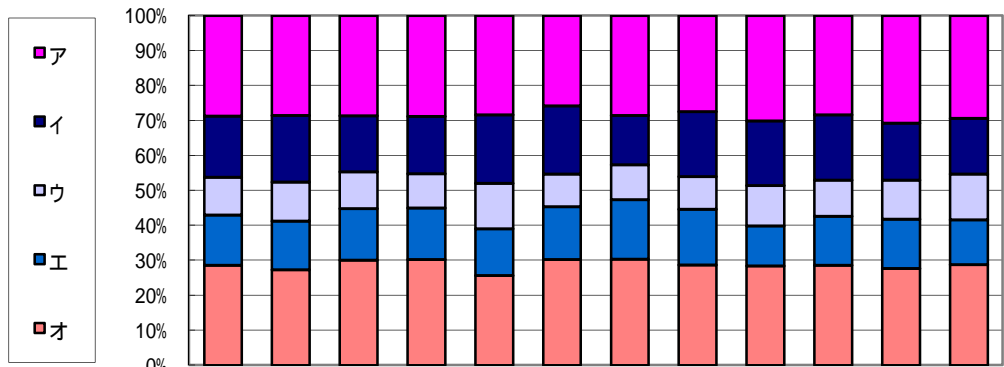
回答(重視度), 単位:%	全体	性別		年代別		圏域別						
		男	女	65歳未満	65歳以上	仙南	仙台	大崎	栗原	登米	石巻	気仙沼・本吉
重 要	33.3	39.0	29.1	29.3	43.7	30.3	28.4	38.1	38.8	34.5	28.3	36.5
や や 重 要	33.1	33.5	32.9	35.5	27.9	32.4	31.7	33.1	33.2	33.6	34.1	35.6
あまり重要ではない	14.5	15.2	13.7	16.6	9.2	18.3	19.7	10.9	12.3	9.7	20.6	9.9
重 要 で は な い	3.8	3.6	4.0	4.2	2.9	2.1	5.3	3.8	3.7	2.5	4.5	4.3
わ か ら な い	15.3	8.7	20.4	14.3	16.3	17.0	14.9	14.2	11.9	19.7	12.6	13.7
調査回答者数(人)	1,752	803	907	1,179	520	241	208	239	268	238	223	233

(2) 施策の満足度



回答(満足度), 単位:%	全体	性別		年代別		圏域別						
		男	女	65歳未満	65歳以上	仙南	仙台	大崎	栗原	登米	石巻	気仙沼・本吉
満 足	10.6	12.1	9.5	8.7	15.5	10.2	11.0	10.0	12.8	10.3	6.3	13.0
や や 満 足	37.9	41.9	34.3	35.7	43.1	32.2	37.1	41.7	37.7	42.5	36.0	41.3
や や 不 満	17.8	20.2	15.9	20.1	12.9	22.5	17.6	19.2	17.1	15.0	19.8	14.8
不 満	5.6	6.5	4.9	6.3	3.7	5.9	3.8	7.1	5.4	3.9	6.3	7.0
わ か ら な い	28.1	19.3	35.4	29.2	24.9	29.2	30.5	22.1	26.8	28.3	31.5	23.9
調査回答者数(人)	1,729	786	901	1,166	511	236	210	240	257	233	222	230

(3) 優先すべき項目(施策の方向)の割合



回答(優先すべき項目,複数回答) 単位:%		全体	性別		年代別		圏域別						
			男	女	65歳未満	65歳以上	仙南	仙台	大崎	栗原	登米	石巻	気仙沼・本吉
ア	みやぎ産業振興機構などの産業支援機関と連携して行う,県内製造業の技術力,営業力,販売力などの強化への支援	28.8	28.5	28.7	28.8	28.4	25.8	28.5	27.4	30.2	28.3	30.8	29.4
イ	自動車関連産業を活発にするための下地となる県内製造業の技術力の向上や設備投資への支援や隣接県の試験研究機関との連携による技術開発への支援	17.4	19.1	16.0	16.4	19.6	19.6	14.1	18.6	18.5	18.7	16.2	15.9
ウ	岩手・山形県等と連携して関東・東海圏域で商談会を開催するなど,受注機会を拡大促進	10.9	11.2	10.5	9.8	12.9	9.3	9.9	9.3	11.5	10.3	11.2	13.1
エ	光関連産業や生活福祉関連産業など市場拡大が期待される分野での,技術開発や製品開発への取組支援	14.3	13.9	14.8	14.8	13.3	15.1	17.0	16.0	11.5	14.1	14.1	12.9
オ	半導体関連産業など経済波及効果の高い業種や,雇用の増加につながる業種などを中心とした,地域経済の核となる企業の誘致促進	28.6	27.3	30.0	30.2	25.7	30.2	30.4	28.6	28.4	28.6	27.7	28.8
コ													
回答数累計		3,245	1,503	1,671	2,120	1,035	450	382	419	504	427	419	466

各属性に関して無記入などの欠損値があるため,属性ごとと全体とでは合計数が一致しないことがあります。
 比率については,小数点2位以下を四捨五入して算出しているため,合計が100%にならないことがあります。