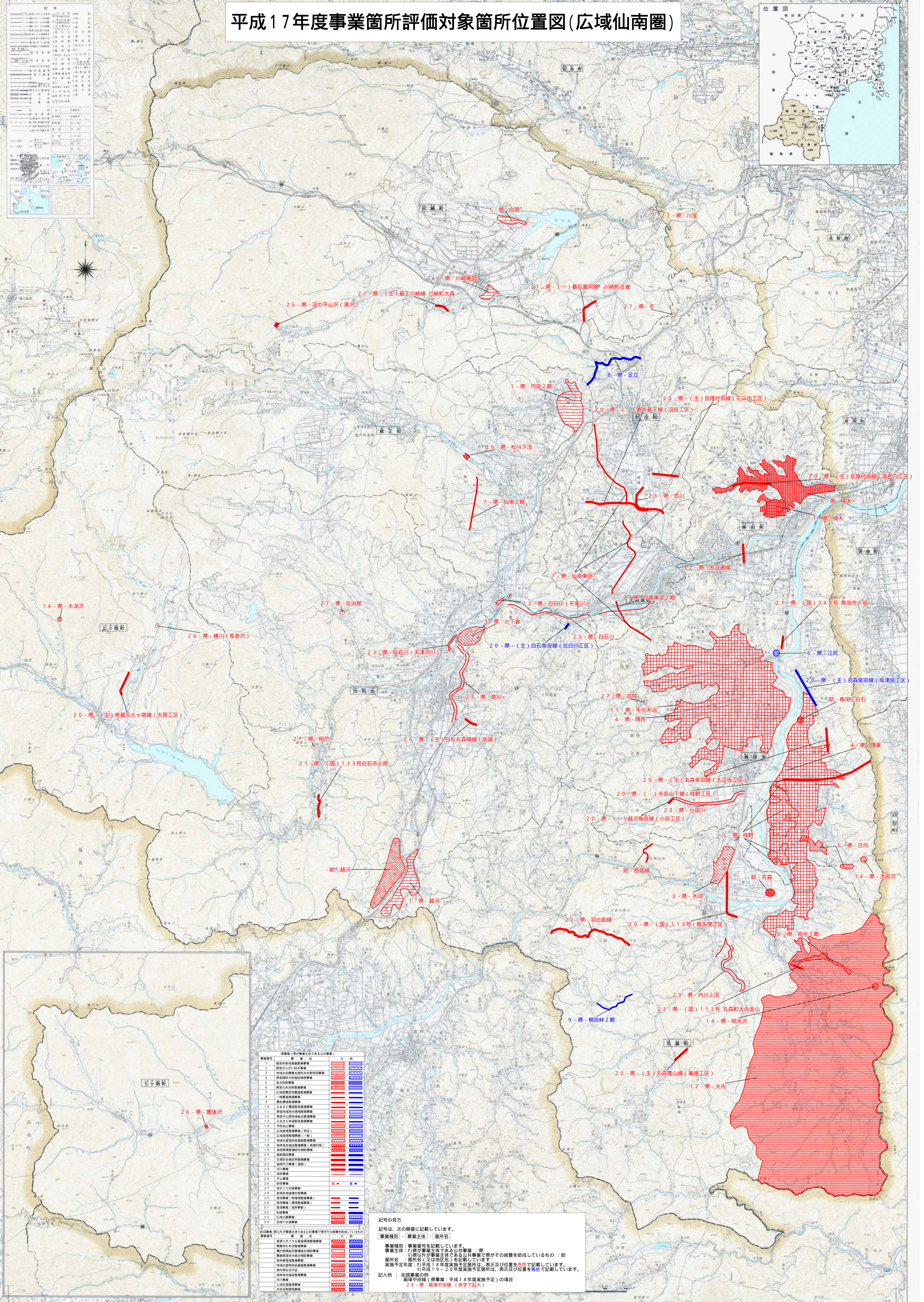
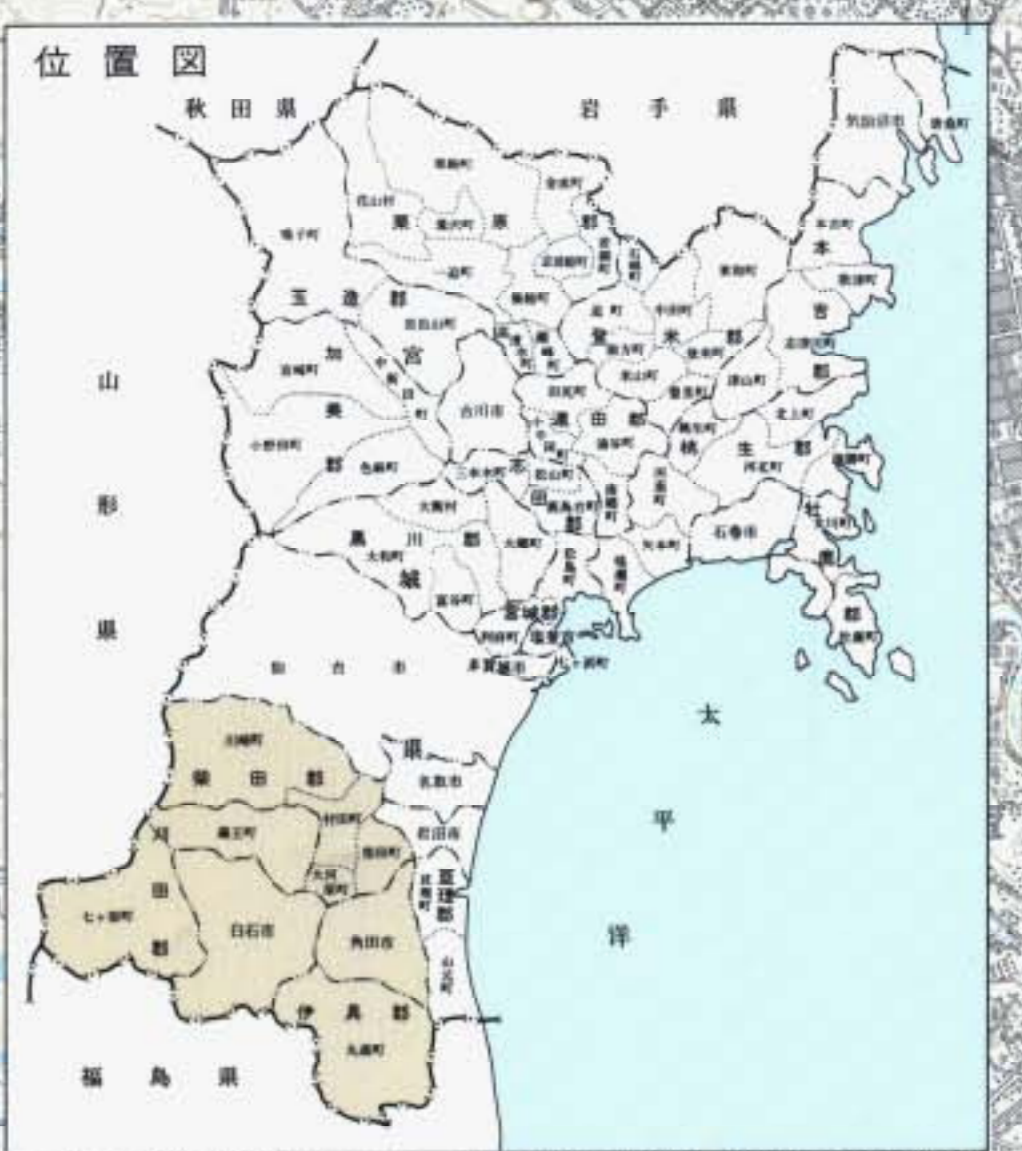


# 平成17年度事業箇所評価対象箇所位置図(広域仙南圏)



事業番号	事業名	凡例
1	経済発展促進事業	[Symbol]
2	環境保全事業	[Symbol]
3	地域振興事業	[Symbol]
4	農林水産関係事業	[Symbol]
5	社会福祉事業	[Symbol]
6	教育文化関係事業	[Symbol]
7	国土開発事業	[Symbol]
8	防災関係事業	[Symbol]
9	観光関係事業	[Symbol]
10	その他	[Symbol]
11	国・道・府県道事業	[Symbol]
12	市町村道事業	[Symbol]
13	河川事業	[Symbol]
14	港湾事業	[Symbol]
15	空港事業	[Symbol]
16	鉄道事業	[Symbol]
17	道路事業	[Symbol]
18	港湾事業	[Symbol]
19	空港事業	[Symbol]
20	鉄道事業	[Symbol]
21	道路事業	[Symbol]
22	港湾事業	[Symbol]
23	空港事業	[Symbol]
24	鉄道事業	[Symbol]
25	道路事業	[Symbol]
26	港湾事業	[Symbol]
27	空港事業	[Symbol]
28	鉄道事業	[Symbol]
29	道路事業	[Symbol]
30	港湾事業	[Symbol]
31	空港事業	[Symbol]
32	鉄道事業	[Symbol]
33	道路事業	[Symbol]
34	港湾事業	[Symbol]

**記号の見方**  
 記号は、次の順番に記載しています。  
 事業種別・事業主体・箇所名

事業種別：事業番号を記載しています。  
 事業主体：7)県が事業主体である公共事業：県  
 1)県以外が事業主体である公共事業で県がその経費を助成しているもの：助  
 箇所名：箇所名(又は地区名)を記載しています。  
 実施予定年度：7)平成18年度実施予定箇所は、表示及び位置を赤色で記載しています。  
 実施年度：19～20年度実施予定箇所は、表示及び位置を青色で記載しています。

記入例：街道事業の例  
 28・県・相模中田線(平成18年度実施予定)の場合  
 28・県・相模中田線(赤字で記入)

この図面は、農林漁業事務所管内図を基本に作成しています。