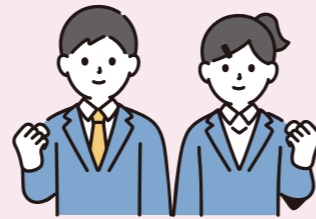


## OGALE!ACEとは?

宮城県のものづくり企業の魅力を発信する  
高校生のためのメディアです!

宮城県内の優れた企業や若手技術者などを紹介し、ものづくり企業の魅力を発信しています。現場でバリバリ活躍中の先輩社員の生の声を聞く「おしごとプロフィール」、県内企業の独自の技術や優れた商品をピックアップする「HOT! PRODUCT」、宮城県のものづくりの最新トピックスを紹介する「OGALE!BOARD」など、宮城県の“スゴイ”ものづくりを知るきっかけになる情報が満載です!



宮城県内の  
全高校に  
配布中!

『OGALE!ACE』は紙とデジタルでお届け!



### フリーペーパー

宮城県内のすべての高校、高等技術専門校などに配布。地元のものづくり企業の紹介や先輩のインタビューをじっくり読んで、進路選択に活用してみよう!

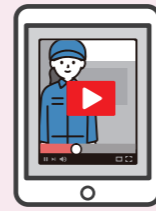


### ウェブサイト

最新号やバックナンバーも閲覧可能。スマホやパソコンから、気になるものづくり企業の情報を詳しくチェックしよう!



OGALE!ACE  
ウェブサイト



### 動画

写真だけでは伝わらない現場の雰囲気や優れた技術を動画で配信。先輩が働く姿から、自分の将来をリアルにイメージしよう!



宮城県公式動画  
チャンネル

宮城県産業人材対策課

OGALE!ACE担当職員に聞きました!

高校生に知ってほしい!  
宮城県のものづくり産業の面白さ

『OGALE!ACE』ではこれまでに、宇宙開発に欠かせない精密部品や半導体、医療機器、エネルギーなど、暮らしや社会を支える最先端のものづくりを紹介してきました。実は、身近な製品の多くに、宮城県のすごい技術が使われているんですよ。『OGALE!ACE』には、

「ものづくりって面白い!」「地元でこんなすごい仕事があるんだ!」というワクワクする情報が満載なので、ぜひウェブサイトでバックナンバーをチェックしてみてください。きっと、みなさんの未来を考えるきっかけの一つになると思います!

未来の自分を  
地元で見つけよう!



就活の不安解消はまず知ることから! 高校生就活の基本をチェック!

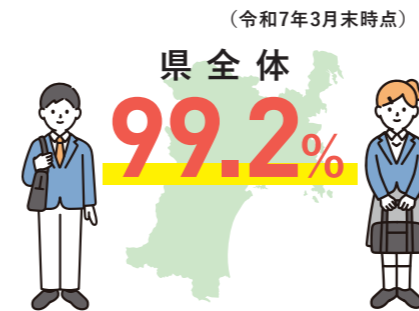
宮城県の

## 高校生の就職事情

県内高校生の就職内定率は、平成24年以降14年連続の高水準(97%以上)で、安定した就職環境が整っています。ほとんどが県内企業への就職で、たくさんの先輩たちが地元の即戦力として活躍しています。産業別で見ると、求人数が最も多いのは、自動車や電子部品、食料品などをつくる製造業です。

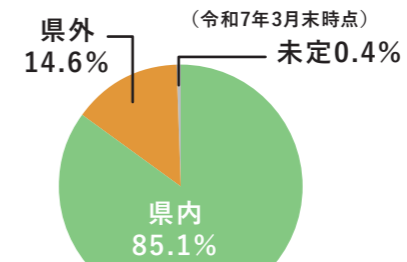
[宮城労働局 令和8年3月新規高等学校卒業予定者の求人・求職・就職(内定)状況(令和7年9月末現在)]

### 県内高校生の就職内定率



[宮城県 令和6年度 みやぎ発展税の活用実績と成果]

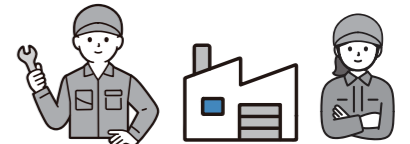
### 就職者の就業地割合



[宮城県教育庁 令和7年3月高等学校卒業生における就職内定者の就業地調査]  
※各項目の割合は四捨五入しているため、合計が100%にならない。

### 県内製造業への就職率

**35.9%**



[文部科学省 令和7年度学校基本調査より算出]

## 就活は早め早めの準備が成功のカギ!

高校生の就活は、解禁日や応募ルールが決まっているのが特徴です。特に夏から秋にかけては一気に加速するので、全体の流れをしっかりと把握しておきましょう。



(日付は令和8年3月時点)

7月1日~

### 求人票の公開

学校で求人票が見られるようになります。気になる企業は職場見学に行ってみよう。

9月5日~\*

### 応募書類の提出開始

先生の指導を受けながら、これまで考えてきた自分の強みがきちんと伝わるよう、より具体的にしてから提出しよう。  
\*沖縄県は8月30日

9月16日~

### 選考開始・内定

いよいよ採用試験や面接がスタート。これまでの準備と努力を力に変えて、選考に挑もう。

[厚生労働省 令和9年3月新規高等学校卒業生の採用選考期日等]

## 内定をつかむ! 3ステップ・アクション

自分に合った企業を見つけるためには、「知る・見る・動く」の3つのステップが大切です。

