

宮城県立高等技術専門校（普通課程）

国立県営宮城障害者職業能力開発校（普通課程）

令和 8 年度 入学選考学力考查問題（国語・数学）

試験時間 60 分

目 次

国語：1～6 ページ（問 1～問 6）

数学：7～13 ページ（問 7～問 10）

注 意 事 項

- (1) 携帯電話などの通信機器を持っている方は、電源をお切りください。
- (2) 受験票、鉛筆もしくはシャープペンシルとその芯、消しゴム、鉛筆けずり以外のものを机の上に置かないでください。
- (3) 私物の貸し借りを行わないでください。
- (4) 解答用紙に希望訓練科名、受験番号、氏名をそれぞれ書いてください。
- (5) 学力考查は「はじめ」という合図で始め、「やめ」という合図でやめてください。なお、終了 5 分前に一度お知らせします。
- (6) 問題の乱丁、落丁、印刷の不鮮明なものなどありましたら、挙手して係の者に知らせてください。
- (7) 数学において、計算は、問題用紙の余白を利用してください。
- (8) 試験開始後の退場は原則認めません。体調不良等ある方は挙手にてお申し出ください。
- (9) 解答用紙は、白紙であっても、試験終了後、必ず提出してください。なお、問題は持ち帰ることができます。

答えの書き方

- (1) 答えは、問題の指示に従い、濃くはっきりと解答用紙に書いてください。
- (2) 答えを直すときには、きれいに消してから新しい答えを書いてください。
- (3) 数学において、答えを分数で表記するときは、それ以上約分できない分数で答えてください。
- (4) 数学において、答えに根号を含むものについては、分母を有理化し、さらに根号内が最も小さい自然数になる形で答えてください。
- (5) 数学において、解答に必要な単位は、あらかじめ解答用紙に記載しているので、解答にあたっては、解答用紙に単位を記入しないでください。

【国語】

問1 次の(1)～(15)の下線部の漢字の読み方を、ひらがなで答えなさい。

- (1) 市街地が栄える。
- (2) その作業を行うのは容易だ。
- (3) 地面に凹凸がある。
- (4) 彼の技能は卓越している。
- (5) 機械の動きが鈍い。
- (6) 後輩の模範となる。
- (7) 失敗を取り返そうと躍起になる。
- (8) 重要な資源が埋蔵されている。
- (9) 地震で地面が隆起する。
- (10) 詩を朗読する。
- (11) 痛みが和らぐ。
- (12) 上司に判断を委ねる。
- (13) この地域の土地は肥沃だ。
- (14) 採用試験に臨む。
- (15) 貨幣の価値が変わる。

問2 次の(1)～(15)の下線部のカタカナを、漢字で答えなさい。

- (1) 子どもにアイジョウをそそぐ。
- (2) あの行動はメイワクだ。
- (3) 現役をインタイした。
- (4) 自宅にモドった。
- (5) 大雨のエイキョウを受ける。
- (6) 水と油をブンリする。
- (7) お金をカセぐ。
- (8) 出席の状況をメイボで確認する。
- (9) 不動産をジョウトする。
- (10) 景色をナガめる。
- (11) 雑誌にケイサイされる。
- (12) 新たな販路をカイトクする。
- (13) 彼の行動はケイソツだ。
- (14) 制服をタイヨする。
- (15) 金属をビサイに加工する。

問3 次の(1)～(5)の四字熟語の意味を表すものを〔解答群A〕のア～キの中からそれぞれ1つ選び、記号で答えなさい。

(1) 花鳥風月

(2) 群雄割拠

(3) 泰然自若

(4) 思慮分別

(5) 青天白日

〔解答群A〕

ア よく考え物事を正しく判断すること

イ 広々して見晴らしがよいこと

ウ 非常にばかばかしくて話にならないこと

エ 落ち着いていてどんなことにも動じない様子のこと

オ 美しい自然の景色のこと

カ 心にやましいことがなにもないこと

キ 多くの実力者が、互いに対立して争っていること

問4 次の(1)～(5)のことわざの意味を表すものを〔解答群B〕のア～キの中からそれぞれ1つ選び、記号で答えなさい。

- (1) 鬼に金棒
- (2) 鴨^{かも}が葱^{ねぎ}を背負^{しよ}って来る
- (3) 重箱の隅をつつく
- (4) 七転び八起き
- (5) 餅は餅屋

〔解答群B〕

- ア 努力や援助が少なすぎて何の役にも立たないこと
- イ 細かなことをあれこれうるさくいうこと
- ウ 強い者がさらに強い力を手に入れてもっと強くなること
- エ その道のことはそれぞれの専門家に任せるのが最もよいということ
- オ うまい話の上にうまい話が重なってやってくること
- カ 何回失敗してもくじけずに立ち上がること
- キ 簡単そうに見えるからといって決して油断してはいけないということ

問5 次の(1)～(5)の慣用句の意味を表すものを〔解答群C〕のア～キの中からそれぞれ1つ選び、記号で答えなさい。

- (1) 途方に暮れる
- (2) 角が立つ
- (3) 踏んだり蹴ったり
- (4) 足元にも及ばない
- (5) 目星を付ける

〔解答群C〕

- ア どうしていいかわからず、困り果てること
- イ せっかちであること
- ウ あまりに優れていて到底かなわないこと
- エ 重ね重ね散々な目にあうこと
- オ 見当をつけること
- カ 前のものの繰り返しで新鮮味がないこと
- キ 人との関係などがうまくいかなくなること

問6 次の(1)～(5)の熟語の関係を表すものを〔解答群D〕のア～ウの中からそれぞれ1つ選び、記号で答えなさい。

(1) 基本 ⇔ 基礎

(2) 辛酸 ⇔ 甘露

(3) 努力 ⇔ 精進

(4) 膨張 ⇔ 収縮

(5) 内服 ⇔ 内政

〔解答群D〕

ア 対義語

イ 類義語

ウ 対義語にも類義語にも当てはまらない

【数学】

問 7 次の計算をなさい。

(1) $96 + 38$

(2) $73 - 47$

(3) 24×35

(4) $688 \div 16$

(5) $72 \div (4 + 4)$

(6) $-4 - 2 \times (-5) + 12$

(7) $9.2 + 4.2$

(8) $8.1 - 5.3$

(9) 0.15×4.1

(10) $\frac{3}{10} + \frac{5}{6}$

$$(11) \quad \frac{3}{5} - \frac{4}{9}$$

$$(12) \quad \frac{7}{12} \times \frac{9}{28}$$

$$(13) \quad \frac{15}{4} \div \frac{20}{3}$$

$$(14) \quad \frac{2}{3} - 0.25$$

$$(15) \quad 5^3 + 4^2$$

$$(16) \quad 5^3 + (-7) \times 3^2$$

$$(17) \quad \sqrt{12} - \sqrt{27}$$

$$(18) \quad \sqrt{\frac{7}{28}} \div \sqrt{\frac{5}{20}}$$

$$(19) \quad (\sqrt{2} + 5)(\sqrt{2} - 5)$$

$$(20) \quad a^2b \times -4b \div 2ab^2$$

問 8 次の問いに答えなさい。

(1) 一次方程式 $11x - 17 - 5x = 3x - 5$ の解を求めなさい。

(2) 4、6、8 の最小公倍数を求めなさい。

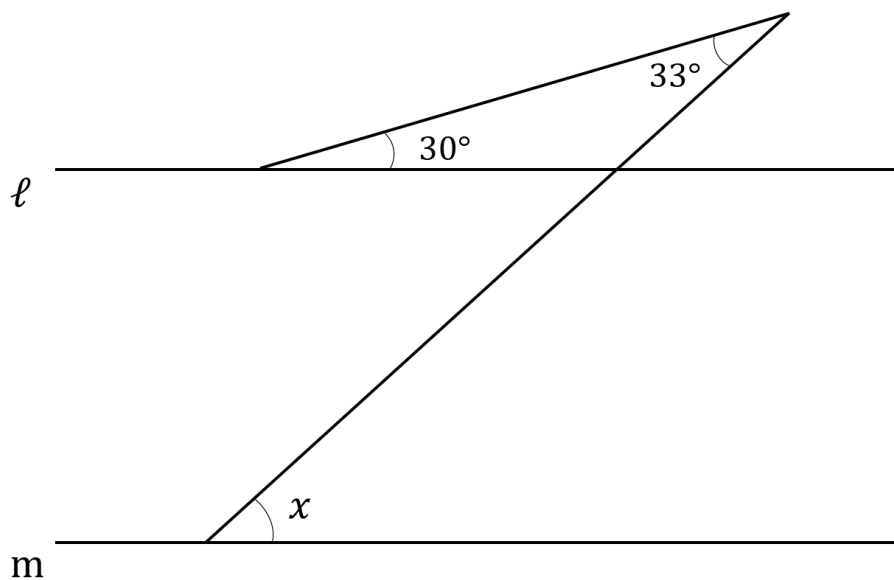
(3) 連立方程式 $\begin{cases} 2x + 3y = 17 \\ x - y = 1 \end{cases}$ の解を求めなさい。

(4) 二次方程式 $x^2 + 15x + 26 = 0$ の解を求めなさい。

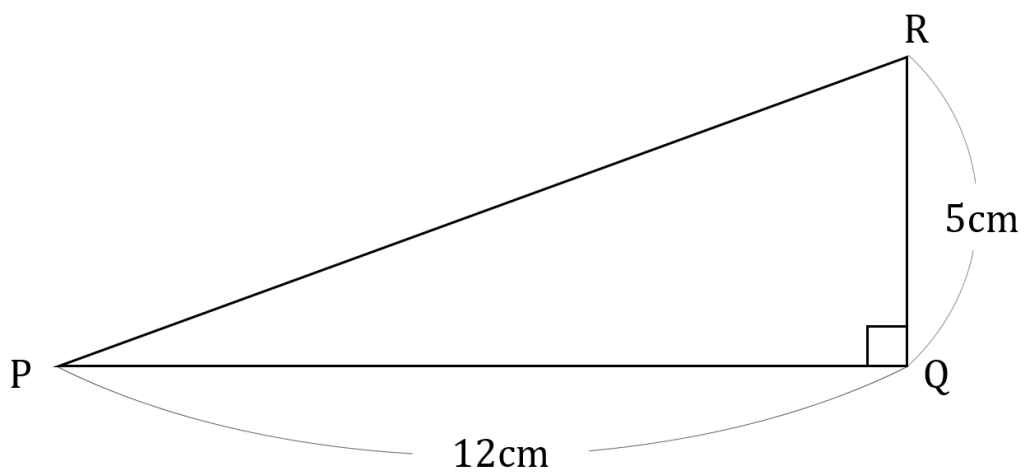
(5) 二次方程式 $x(x + 5) = 14$ の解を求めなさい。

問9 次の問いに答えなさい。

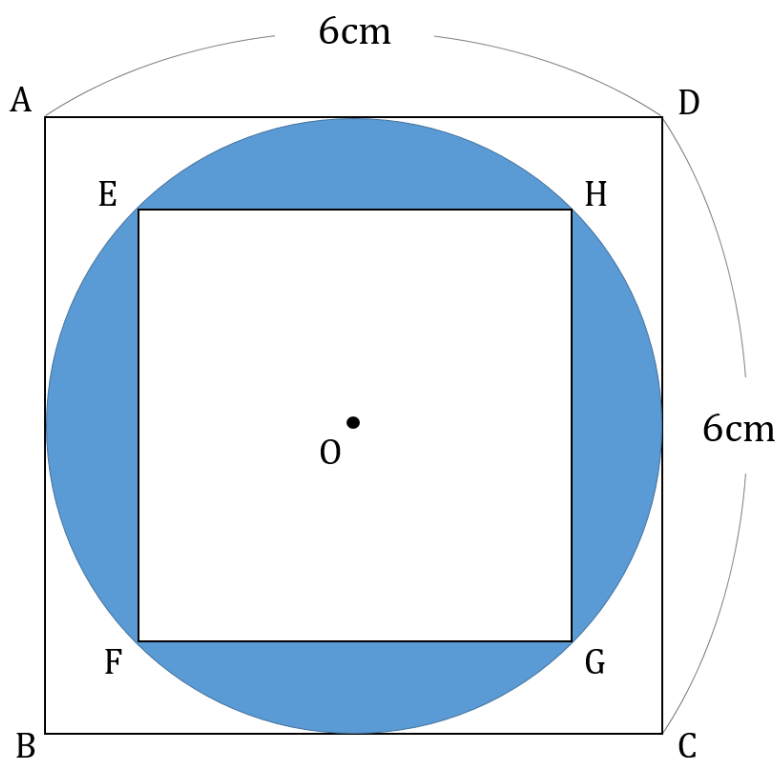
- (1) 下図において、 $\ell \parallel m$ であるとき、 $\angle x$ の大きさを求めなさい。



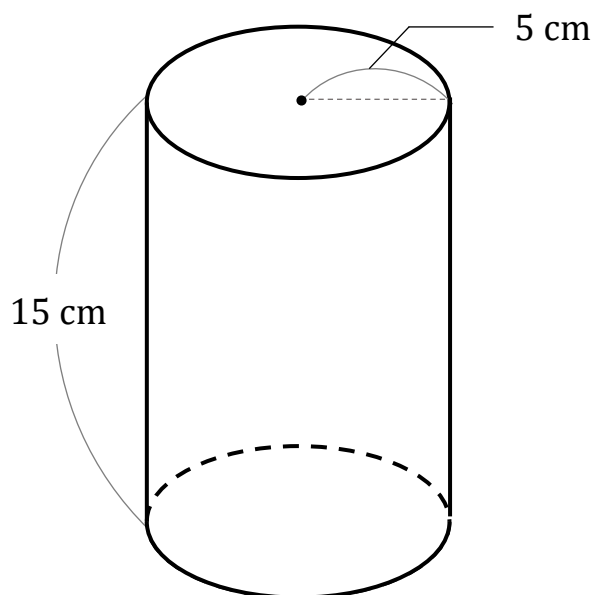
- (2) 下図の三角形 PQR の辺 PR の長さを求めなさい。



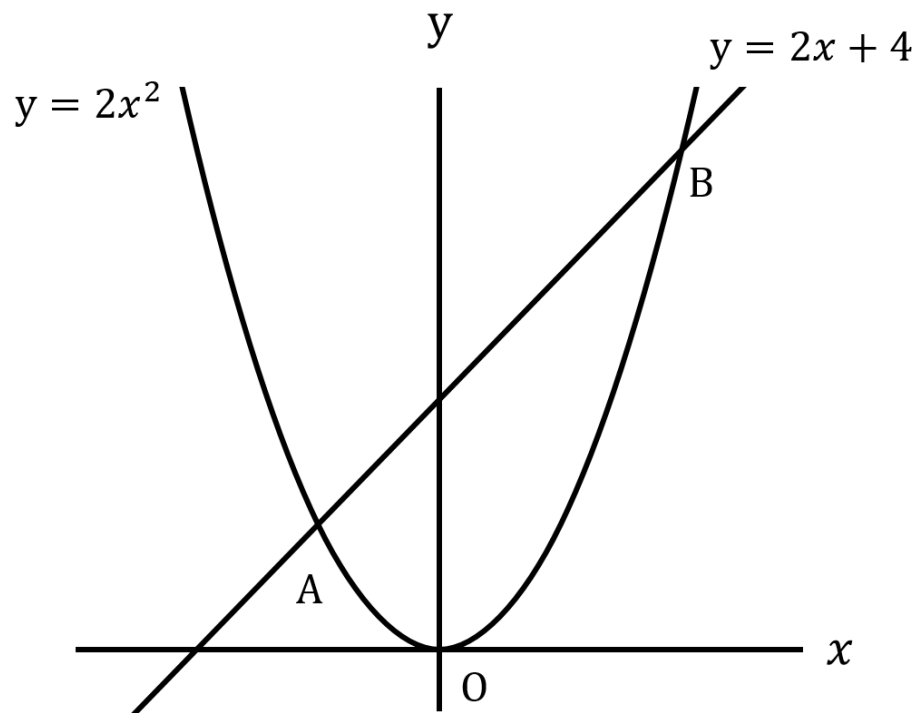
- (3) 下図の四角形 $ABCD$ と四角形 $EFGH$ は正方形である。円 O は四角形 $ABCD$ に内接しており、さらに四角形 $EFGH$ は円 O に内接している。このとき、影を付けた部分の面積を求めなさい。ただし、円周率は π とする。



- (4) 下図のような円柱の体積を求めなさい。ただし、円周率は π とする。



- (5) 下図のように、 $y = 2x^2$ と $y = 2x + 4$ の交点を A、B とするとき、 $\triangle OAB$ の面積を求めなさい。



問 10 次の問いに答えなさい。

(1) 7200 秒は何時間か求めなさい。

(2) ある数の 5 倍は、その数に 18 を加えた数と等しい。この数を求めなさい。

(3) 1 袋 600g の塩と 1 袋 200g の砂糖を合わせて 28 袋用意したところ、用意した塩全体の重さと砂糖全体の重さの比が 4 : 1 だった。用意した塩と砂糖はそれぞれ何 g か求めなさい。

(4) 1 辺が 2cm の正方形のタイルを、縦 90cm、横 60cm の長方形の床にすき間なく敷くとき、タイルは最低でも何枚必要か求めなさい。

(5) 長さ 48cm のひもを使って、縦の長さが横の長さより長い長方形を作ったところ、面積は 108cm^2 だった。この長方形の縦の長さを求めなさい。