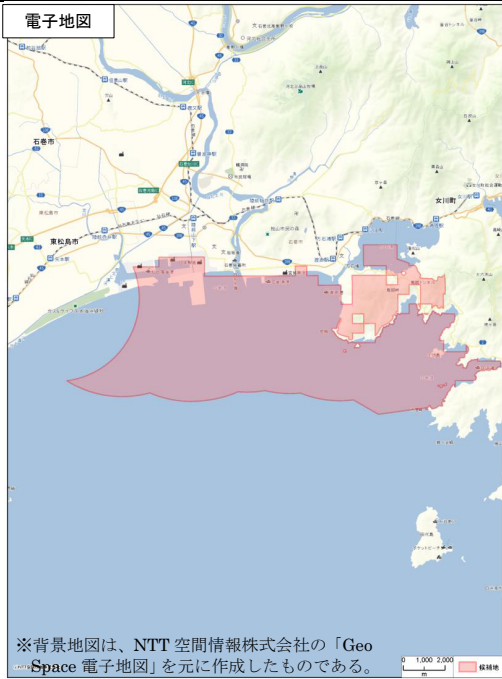


09 石巻港（石巻市）

電子地図



航空写真



(1) 選定理由

- ・風況が比較的良く、自然公園法の特別保護地区等のような大きな規制はかからない。
- ・港湾施設が近くにあるため、建設時に港湾施設を組み立て等に活用することが期待できる。

(2) 地域の範囲

- ・石巻港一帯のエリア。

(3) 特色

- ・石巻工業港（西港）は日本の重要港湾で、港湾管理者は宮城県である。
- ・石巻工業港（西港）周辺には製紙工場、製材工場、飼料工場が多く立地する。
- ・石巻漁港（東港）は特定第3種漁港であり、水揚げ岸壁の長さ（1,200m）と魚市場の上屋根の長さ（652m）は日本一の長さを誇る。
- ・北上川の東側は湾内でのカキ養殖が盛んである。

(4) 社会的制約条件

水産業

- ・万石浦や桃浦では、湾内でのカキ養殖が盛んである。
- ・沿岸域ではアカガイの漁獲が盛んである。

観光

- ・サン・ファン・パウティスタパーク。

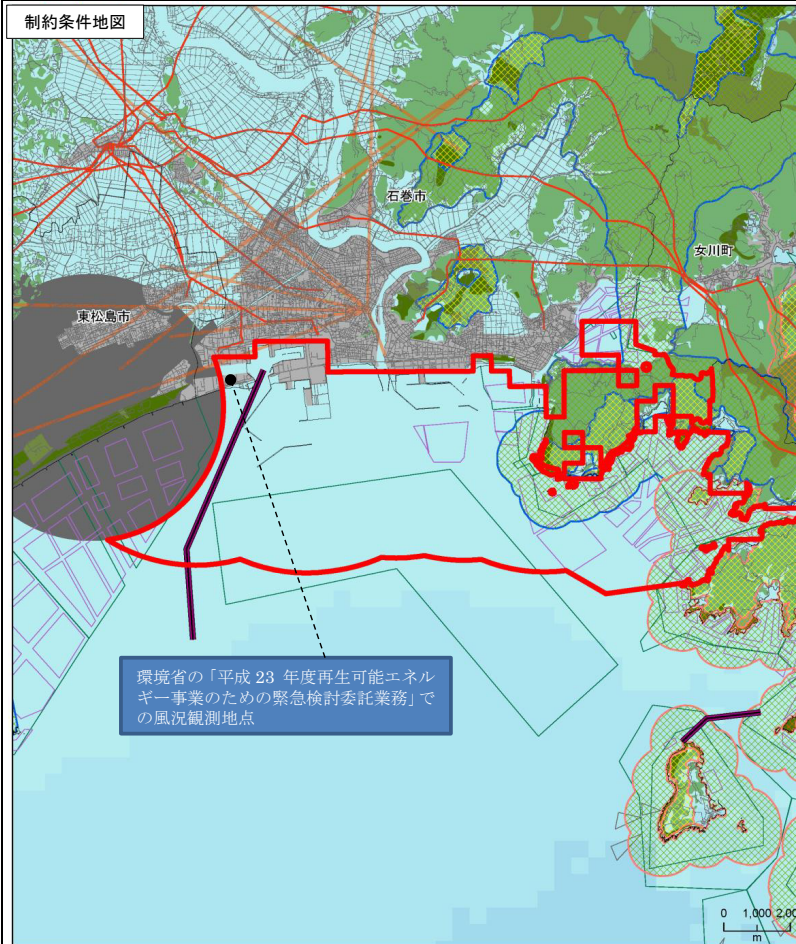
航路

- ・石巻工業港（西港）へのコンテナ船舶の出入りがある。
- ・石巻漁港（東港）への漁船の出入りがある。
- ・旧北上川河口からは、田代島～網地島～鮎川港の旅客運行がある。

系統連系

- ・陸前山下変電所（66kV）の空容量は63.9MW（平成28年9月時点）。
- ・虻田変電所（66kV）の空容量は59.6MW（平成28年9月時点）。
- ・石巻湊変電所（66kV）の空容量は53.6MW（平成28年9月時点）。
- ・渡波変電所（66kV）の空容量は50.5MW（平成28年9月時点）。
- ・石巻工業港から南方に海底ケーブルが通っている。

制約条件地図



自然環境保全法

- 原生自然環境保全地域
- 特別地区
- 自然保全地域

漁業権設定区域

- 区画漁業
- 共同漁業
- 定置漁業

- 候補地
- 道路線
- 送電線
- 海底ケーブル
- 等深線(水深100m)

自然公園法

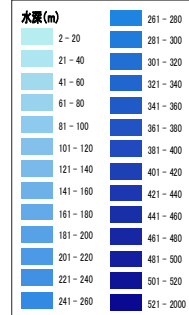
- 指定区分
- 特別保護地区
- 第1種特別地域
- 第2種特別地域
- 第3種特別地域
- 普通地域
- 海城公園地区

- 区分
- 国立公園
- 国定公園
- 都道府県立自然公園

- ラムサール条約湿地
- 保安林
- 民有林
- 国有林
- 清走路
- 制限表面
- 自衛隊訓練海域PL
- 伝線障害防止区域
- 市街化区域
- 景観地区・準景観地区

鳥獣保護法

- 特別保護地区



(5) 法的制約条件

自然公園法

- ・尾崎～桃浦の沖合1km程度までの範囲が、硯上山万石浦県立自然公園の第3種特別地域に指定されている。
- ・月浦の沖合1km程度までの範囲が、三陸復興国立公園の普通地域に指定されている。

港湾法

- ・重要港湾（石巻港）

漁業法

- ・第一種区画漁業権がある。
- ・第一種、第二種共同漁業がある。

漁港漁場整備法

- ・特定第3種漁港（石巻漁港）
- ・第3種漁港（渡波漁港）
- ・第2種漁港（桃ノ浦漁港）
- ・第1種漁港（小竹漁港、折ノ浜漁港、蛤浜漁港）

(6) 環境的制約条件

渡り鳥

- ・旧北上川河口や万石浦では、オオハクチョウ、コハクチョウ、コクガンの飛来が確認されている。

希少猛禽類

- ・ミサゴ、ハヤブサの生息が確認されている。
- ・オオタカ、チュウヒ、ハイタカの生息の可能性がある。

藻場

- ・万石浦は環境省「日本の重要湿地500」の1つに選定されており、アマモが生育し、湾奥部にはアサクサノリが生育する。
- ・尾崎～桃浦～月浦の沿岸一帯に藻場が存在する。

(7) 地形的制約条件

候補地エリアの面積

- ・96.1 km²

風況

- ・地上高70m年平均風速
6.0～7.3m/s（平均6.8m/s）

地形的特徴

- ・遠浅の海洋

水深

- ・0～19m（平均11m）

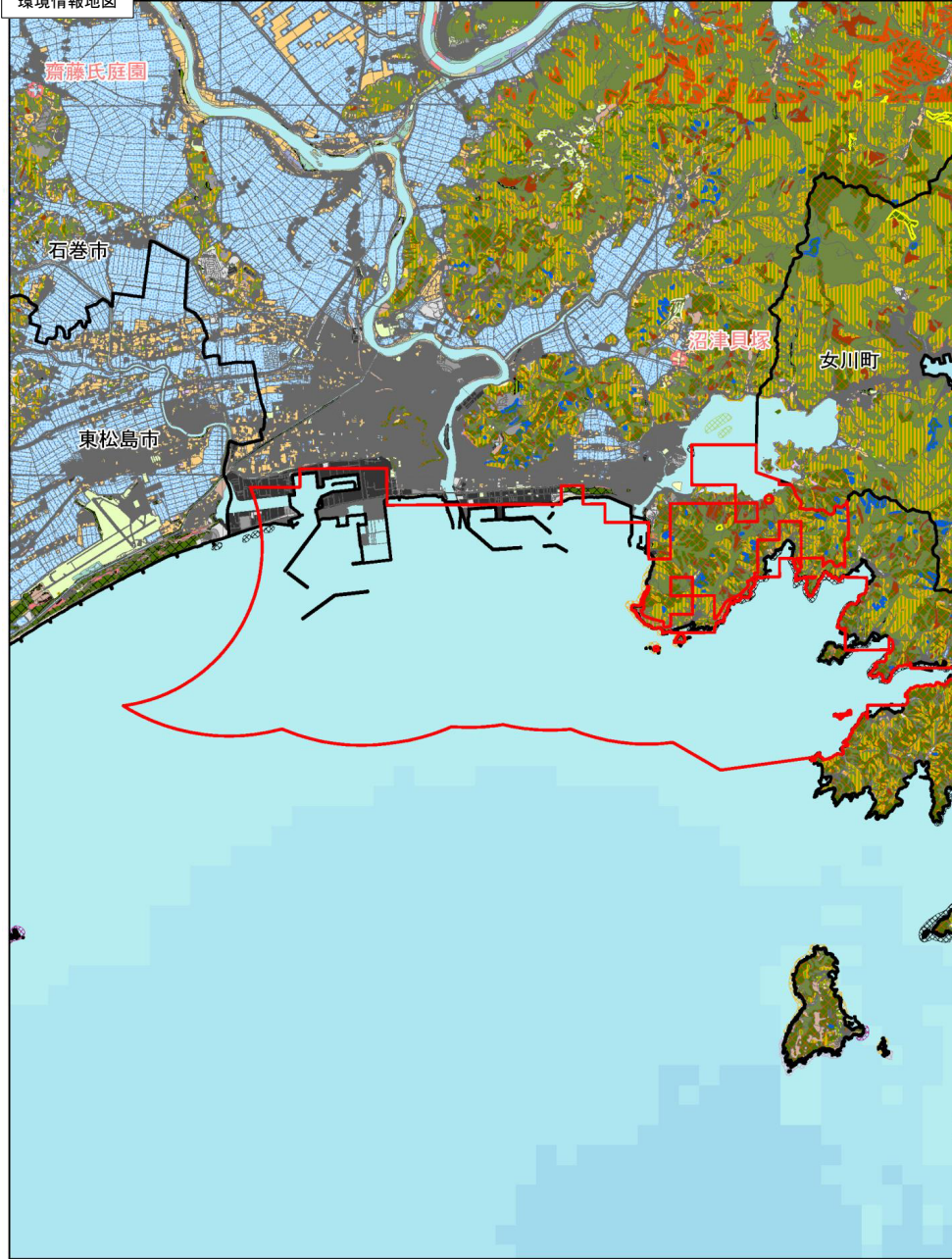
(8) その他の留意事項

- ・環境省の「平成23年度再生可能エネルギー事業のための緊急検討委託業務」で風力開発の実現可能性の調査が実施されている。詳細は別紙参照。

※背景地図は、国土交通省の「国土数値情報」、日本海洋データセンターの「500mメッシュ水深データ」、海上保安庁の「海洋台帳」、日本スーパーマップ株式会社の「SperBaseMap25000」を元に作成したものである。

09 石巻港（石巻市）

環境情報地図



- 候補地
- 道路線
- 高層市街地
- 史跡名勝天然記念物
- 史跡
- 名勝
- 天然記念物
- 特別史跡
- 特別名勝
- 特別天然記念物
- 灌漑タイプ
- アオサ・アオリノ浦
- アサヒ塩
- アサギ塩
- アサモ塩
- コブ塩
- フナワラ塩
- ウカガ塩
- その他
- 不明

現況植生

凡例中区分

- スギ・ヒノキ・サワラ植林
- ヒノキアスナロ群落
- アカマツ植林
- アカマツ群落
- クロマツ植林
- クロマツ群落
- カラマツ植林
- モミ群落
- その他植林（常緑針葉樹）
- その他植林
- ダケカンバ群落
- ミズナラ群落
- ブナ・ミズナラ群落
- スズカケ・ブナ群落
- イヌブナ群落
- アカシデー・イヌシデー群落
- イヌシデー・アカシデー群落
- ケヤキ群落
- コナラ群落
- カシワ群落
- オニグルミ群落
- フサザクラ群落
- その他植林（落葉広葉樹）
- シラカシ群落
- ウラジロガシ群落
- スダジイ群落
- タブノキ群落
- ヤナギ低木群落
- ヤナギ高木群落
- ハンノキ群落
- ヤマハンノキ群落
- ツツジ科植物群落
- トベラ群落
- 竹林
- 外国産樹種吹付地
- 外国産樹種植林
- 伐採跡地群落
- ササ群落
- アズマネザサ群落
- クズ群落
- ススキ群団
- シオクグ群落
- エゾノカワラナデシコーホロマンノコギリソウ群団
- イブキボウフウ群団
- ヒルムシロクラス
- ヨシクラス
- 河川敷砂礫地植生
- 塩沼地植生
- 汽水域沈水植物群落
- 砂丘植生
- 果樹園
- 自然裸地
- 牧草地
- 畑雑草群落
- 水田雑草群落
- 放棄水田雑草群落
- 残存・植栽樹群をもった公園、墓地等
- ゴルフ場・芝地
- 路傍・空地雑草群落
- 干拓地
- 造成地
- 市街地
- 工場地帯

※背景地図は、国土交通省の「国土数値情報」、日本海洋データセンターの「500m メッシュ水深データ」、海上保安庁の「海洋台帳」、環境省の「自然環境基礎調査結果」を元に作成したものである。