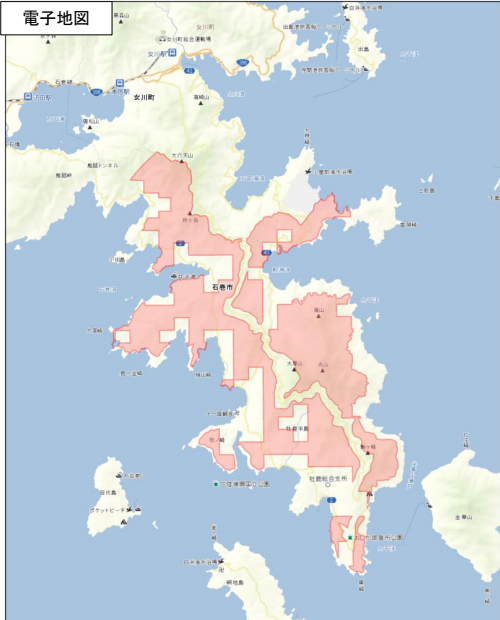


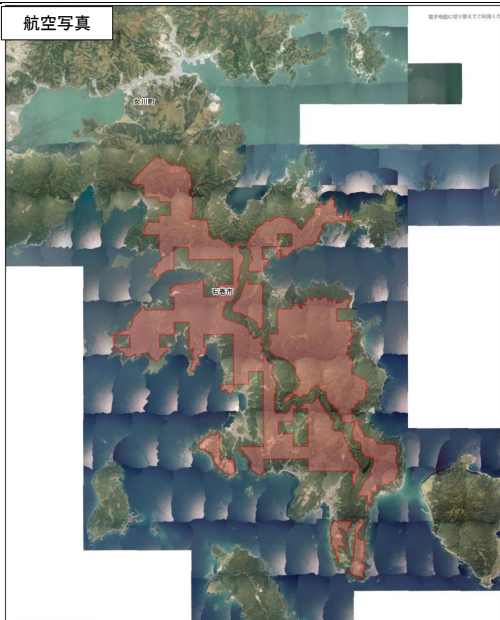
# 06 牡鹿半島（石巻市）

電子地図



※背景地図は、NTT 空間情報株式会社の「GeoSpace 電子地図」を元に作成したものである。

航空写真



※背景地図は、NTT 空間情報株式会社の「GeoSpace 航空写真」を元に作成したものである。

## (1) 選定理由

- ・山地であり、風況が非常に良く、大きな規制はかからない。
- ・牡鹿半島の尾根を縦断する道路があり、アクセスが容易。

## (2) 地域の範囲

- ・牡鹿半島のエリア。

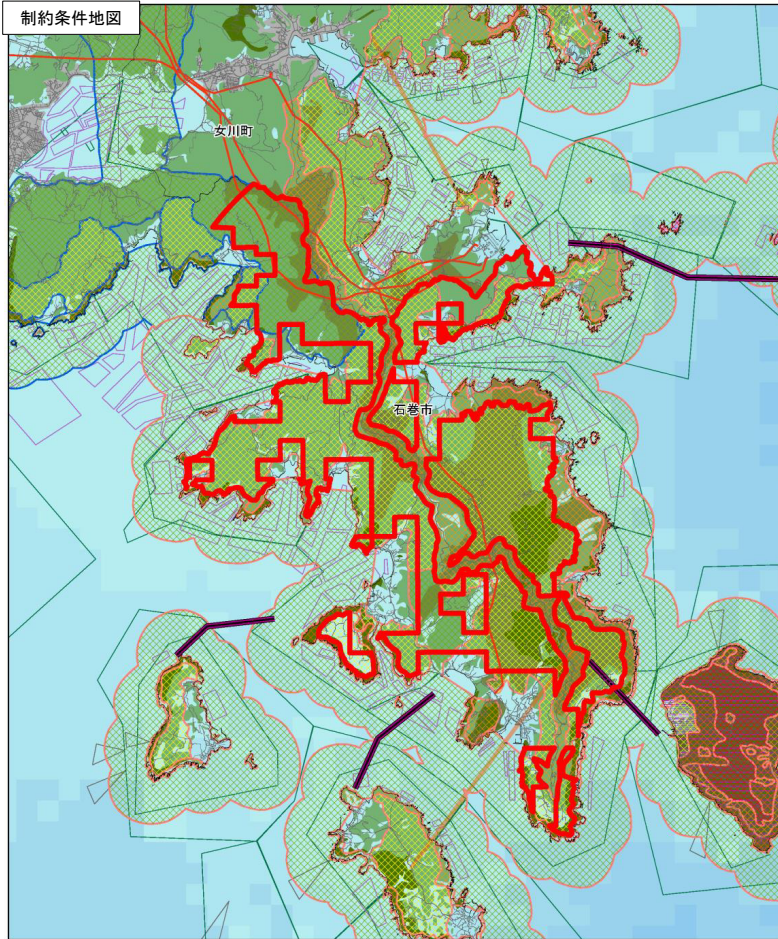
## (3) 特色

- ・牡鹿半島は全域に渡って山地であり、海岸はリアス式海岸となっている。
- ・牡鹿半島の中心地は、半島先端の石巻市鮎川地区で、捕鯨で有名である。
- ・牡鹿コバルトラインが牡鹿半島の尾根を縦断するが、牡鹿コバルトラインの沿道は三陸復興国立公園の第2種特別地域に指定されている。

## (4) 社会的制約条件

- 林業**
- ・それほど盛んではない。
- 観光**
- ・おしか御番所公園。
  - ・支倉常長出帆の地「月浦」
- 道路**
- ・牡鹿コバルトライン（一般県道）が牡鹿半島の尾根を縦断している。
- 系統連系**
- ・鮎川変電所（66kV）の空容量は40.2MW（平成28年9月時点）。

制約条件地図



### 自然環境保全法

- 原生自然環境保全地域
- 特別地区
- 自然保全地域

### 漁業権設定区域

- 区画漁業
- 共同漁業
- 定置漁業

### 候補地

- 道路線
- 送電線
- 海底ケーブル
- 等高線(水深100m)

### 自然公園法

#### 指定区分

- 特別保護地区
- 第1種特別地域
- 第2種特別地域
- 第3種特別地域
- 普通地域
- 海域公園地区

#### 区分

- 国立公園
- 国定公園
- 都道府県立自然公園

### 鳥獣保護法

- ラムサール条約湿地
- 保安林
- 民有林
- 国有林
- 滑走路
- 制限表面
- 自衛隊訓練海域PL
- 伝線障害防止区域
- 市街化区域
- 景観地区・準景観地区
- 特別保護地区

### 水深(m)

- 2-20
- 21-40
- 41-60
- 61-80
- 81-100
- 101-120
- 121-140
- 141-160
- 161-180
- 181-200
- 201-220
- 221-240
- 241-260
- 261-280
- 281-300
- 301-320
- 321-340
- 341-360
- 361-380
- 381-400
- 401-420
- 421-440
- 441-460
- 461-480
- 481-500
- 501-520
- 521-2000

## (5) 法的制約条件

- 自然公園法**
- ・候補地エリアの大部分が、三陸復興国立公園の第3種特別地域に該当する。
  - ・牡鹿コバルトラインの沿道は三陸復興国立公園の第2種特別地域に指定されている。
  - ・候補地エリアの北端の一部が、硯上山万石浦県立自然公園の普通地域に該当する。
- 森林法**
- ・一部が保安林に指定されている。
- 国有林野法**
- ・山林の半分程度が国有林。
- 砂防法**
- ・土石流危険渓流が多い。

## (6) 環境的制約条件

- 渡り鳥**
- ・リアス湾内にガンカモ類が飛来する。
- 希少猛禽類**
- ・ミサゴ、の生息が確認されている。
  - ・イヌワシ、クマタカ、ハチクマの生息の可能性がある。
  - ・オジロワシ、オオワシが冬季に飛来する可能性がある。
- 両生類**
- ・トウホクサンショウウオの生息の可能性がある。

## (7) 地形的制約条件

- 候補地エリアの面積**
- ・40.3 km<sup>2</sup>
- 風況**
- ・地上高70m年平均風速 6.0~8.0m/s（平均6.9m/s）
- 地形的特徴**
- ・リアス式海岸
  - ・牡鹿半島
- 標高**
- ・0~440m

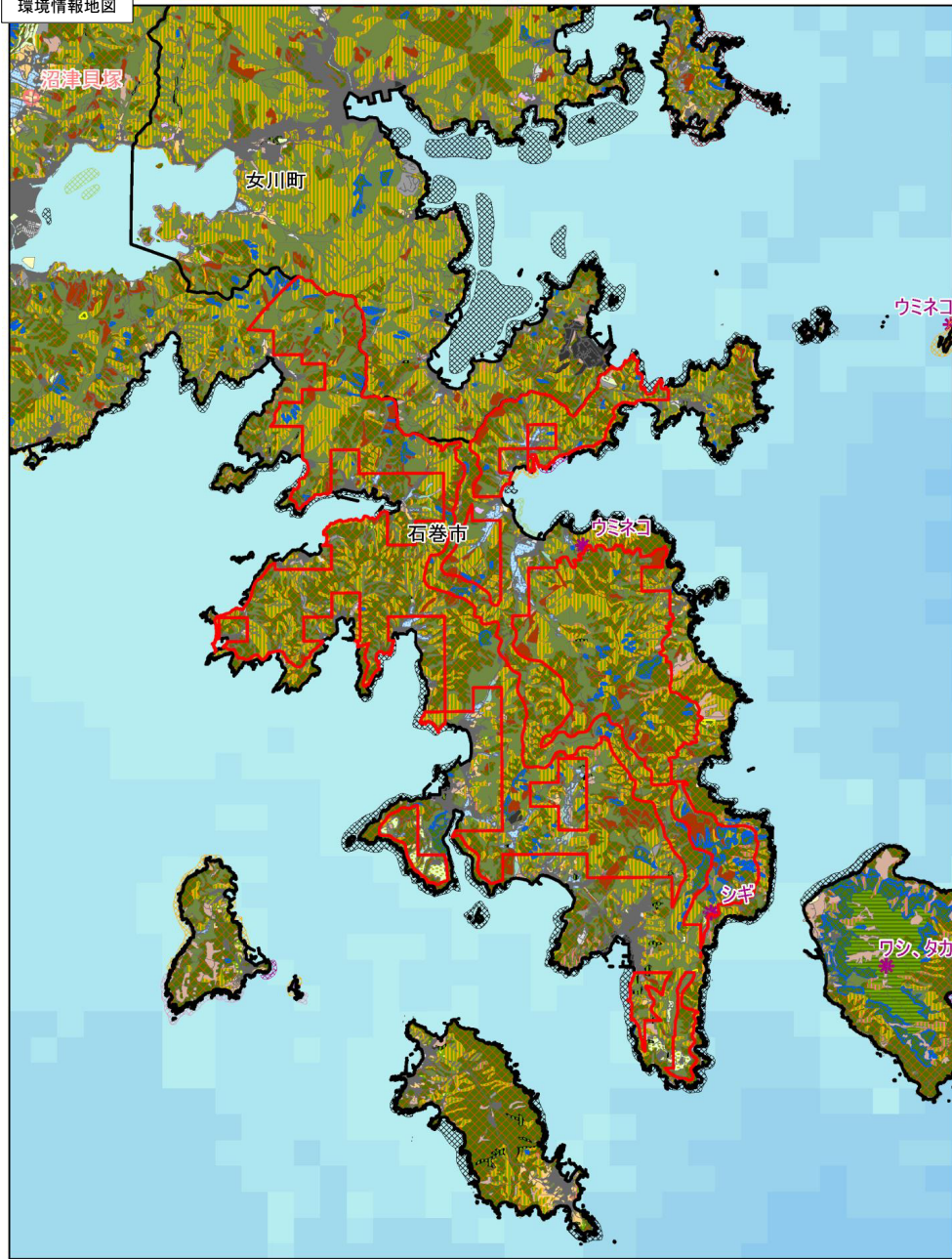
## (8) その他の留意事項

- ・なし。

※背景地図は、国土交通省の「国土数値情報」、日本海洋データセンターの「500mメッシュ水深データ」、海上保安庁の「海洋台帳」、日本スーパーマップ株式会社の「SperBaseMap25000」を元に作成したものである。

# 06 牡鹿半島（石巻市）

環境情報地図



- 候補地
- 道路線
- ✳ 高層市街地
- ★ 史跡名勝天然記念物
- 史跡
- 名勝
- 天然記念物
- 特別史跡
- 特別名勝
- 特別天然記念物
- 遺跡タイプ
- アオサ・アオリノド
- アマモ
- アヲモ
- コブ
- フナヅク
- ウカ
- その他
- 不明

## 現況植生

### 凡例中区分

- スギ・ヒノキ・サワラ植林
- ヒノキアスナロ群落
- アカマツ植林
- アカマツ群落
- クロマツ植林
- クロマツ群落
- カラマツ植林
- モミ群落
- その他植林（常緑針葉樹）
- その他植林
- ダケカンバ群落
- ミズナラ群落
- ブナーミズナラ群落
- スズターブナ群団
- イヌブナ群落
- アカシデーイヌシデ群落
- イヌシデーアカシデ群落
- ケヤキ群落
- コナラ群落
- カシ群落
- オニグルミ群落
- フサザクラ群落
- その他植林（落葉広葉樹）
- シラカシ群落
- ウラジロガシ群落
- スダジイ群落
- タブノキ群落
- ヤナギ低木群落
- ヤナギ高木群落
- ハンノキ群落
- ヤマハンノキ群落
- ツツジ科植物群落
- トベラ群落
- 竹林
- 外国産樹種吹付地
- 外国産樹種植林
- 伐採跡地群落
- ササ群落
- アズマネザサ群落
- クズ群落
- ススキ群団
- シオクグ群落
- エゾノカワラナデシコーホロマンノコギリソウ群団
- イブキボウフウ群団
- ヒルムシロクラス
- ヨシクラス
- 河川敷砂礫地植生
- 塩沼地植生
- 汽水域沈水植物群落
- 砂丘植生
- 果樹園
- 自然裸地
- 牧草地
- 畑雑草群落
- 水田雑草群落
- 放棄水田雑草群落
- 残存・植栽樹群をもった公園、墓地等
- ゴルフ場・芝地
- 路傍・空地雑草群落
- 干拓地
- 造成地
- 市街地
- 工場地帯

※背景地図は、国土交通省の「国土数値情報」、日本海洋データセンターの「500m メッシュ水深データ」、海上保安庁の「海洋台帳」、環境省の「自然環境基礎調査結果」を元に作成したものである。