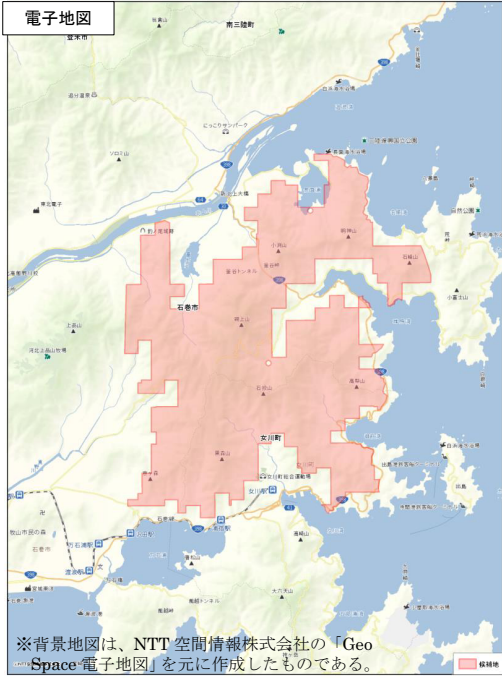


O4 硯上山 (石巻市・女川町)

電子地図



航空写真



(1) 選定理由

- ・山地であり、風況が良く、大きな制約がかからない。
- ・山頂付近までの道路があり、アクセスが比較的容易である。

(2) 地域の範囲

- ・石巻市(旧北上町)と女川町の境付近の、硯上山を中心とするエリア。

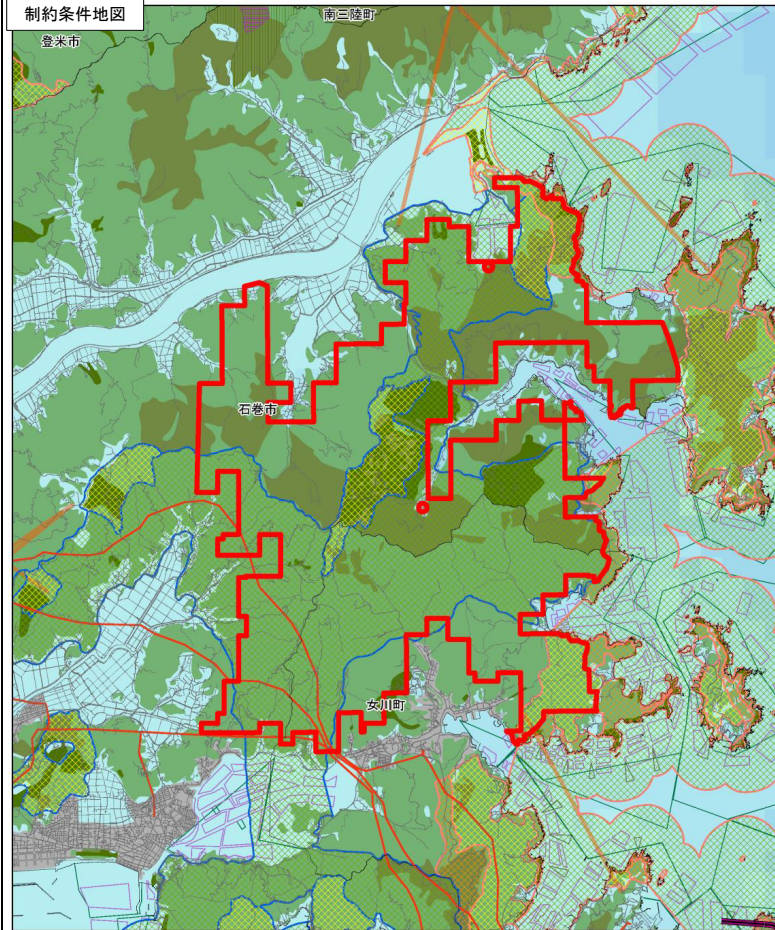
(3) 特色

- ・エリアの大半が硯上山万石浦県立自然公園にあたる。
- ・標高に差のない、北上山地特有のなだらかな 400~500m級の山々が連なる。
- ・植生はコナラ、クリ、アカマツの二次林、スギの植林地が多い。
- ・付近は、雄勝硯の原料となる雄勝石の産地で有名(震災後は休業中)。

(4) 社会的制約条件

林業	<ul style="list-style-type: none"> ・「雄勝里山プロジェクト」が展開されている。
その他の産業	<ul style="list-style-type: none"> ・雄勝硯の原料となる雄勝石の産地。
道路	<ul style="list-style-type: none"> ・硯上山頂付近を経由して、県道 192号が候補地エリアを南西~北東に縦断している。
系統連系	<ul style="list-style-type: none"> ・女川変電所(66kV)の空容量は46.0MW(平成28年9月時点)。

制約条件地図



自然環境保全法

- 原生自然環境保全地域
- 特別地区
- 自然保全地域

漁業権設定区域

- 区画漁業
- 共同漁業
- 定置漁業

候補地

- 道路線
- 送電線
- 海底ケーブル
- 等高線(水深100m)

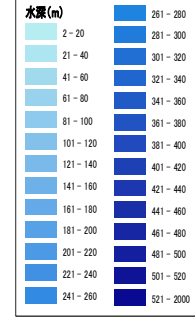
自然公園法

- 指定区分
- 特別保護地区
 - 第1種特別地域
 - 第2種特別地域
 - 第3種特別地域
 - 普通地域
 - 海城公園地区
- 区分
- 国立公園
 - 国定公園
 - 都道府県立自然公園

- ラムサール条約湿地
- 保安林
- 民有林
- 国有林
- 滑走路
- 制限表面
- 自衛隊訓練海域PL
- 伝線障害防止区域
- 市街化区域
- 景観地区・準景観地区

鳥獣保護法

- 特別保護地区



(5) 法的制約条件

- 自然公園法
- ・太平洋側の一部が、三陸復興国立公園の第3種特別地域に該当する。
 - ・候補地エリアの大半が硯上山万石浦県立自然公園の普通地域と第3種特別地域に該当する。
- 森林法
- ・一部が保安林に指定されている。
- 国有林野法
- ・候補地エリアの約1/4が国有林に該当する。

(6) 環境的制約条件

- 渡り鳥
- ・ガンカモ類が北上川河口と長面浦に飛来する。
 - ・富士沼には主にオオハクチョウが飛来する。
 - ・北上川河口にはオオヨシゴイやオオセッカが飛来する可能性がある。
- 希少猛禽類
- ・イヌワシの繁殖地(天然記念物)が北上川の北側にあるため、当エリアでのイヌワシの生息の可能性が高い。
 - ・ミサゴの生息が確認されている。
 - ・クマタカ、オオタカ、サシバ、チュウヒ、ハチクマ、ハイタカ、ハヤブサの生息の可能性がある。
 - ・オジロワシ、オオワシが冬季に飛来する可能性がある。
- 両生類
- ・トウホクサンショウウオの生息の可能性が高い。

(7) 地形的制約条件

- 候補地エリアの面積
- ・80.1 km²
- 風況
- ・地上高70m年平均風速 6.0~7.8m/s(平均6.7m/s)
- 地形的特徴
- ・北上山地
- 標高
- ・0~500m

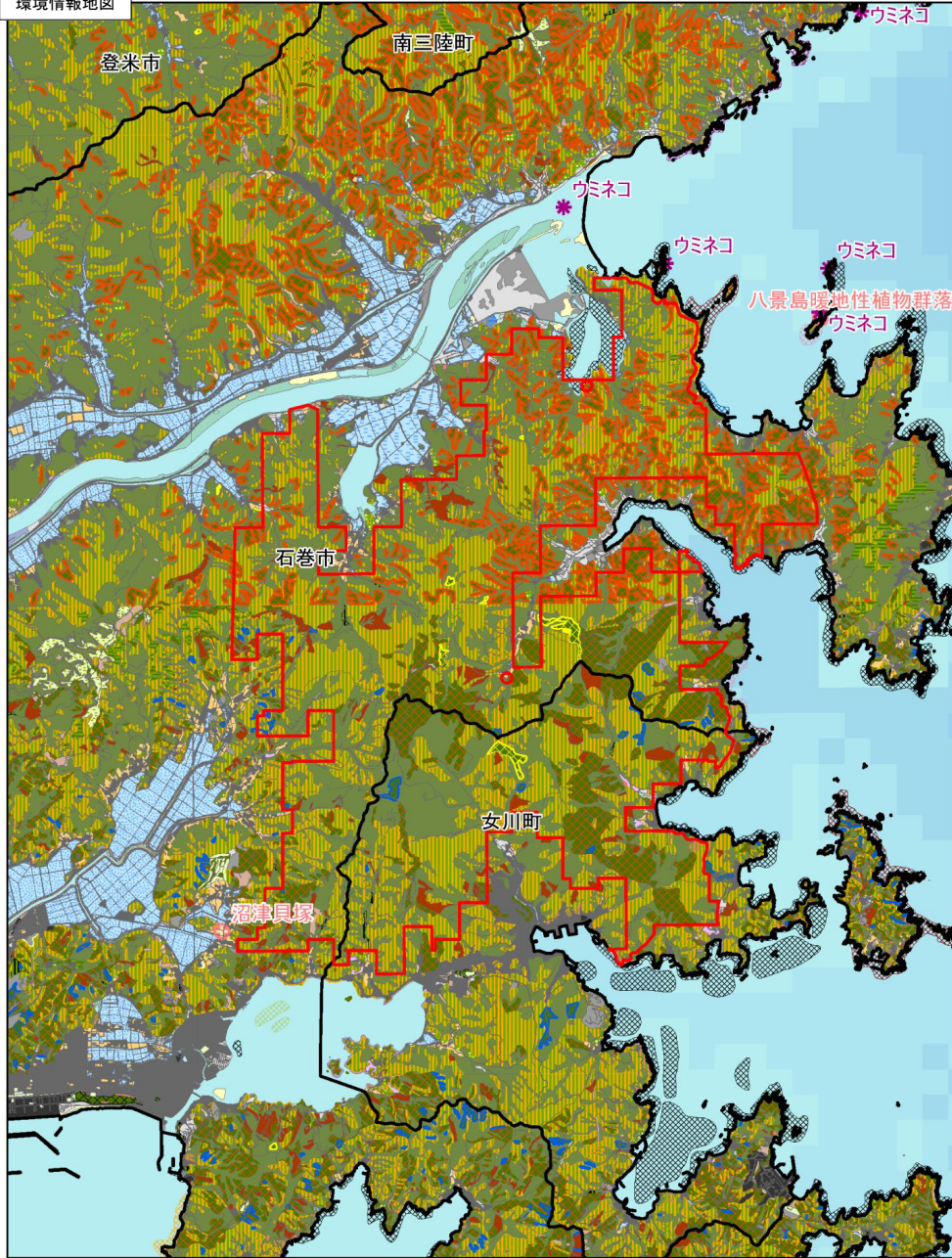
(8) その他の留意事項

- ・なし。

※背景地図は、国土交通省の「国土数値情報」、日本海洋データセンターの「500mメッシュ水深データ」、海上保安庁の「海洋台帳」、日本スーパーマップ株式会社の「SperBaseMap25000」を元に作成したものである。

O4 硯上山 (石巻市・女川町)

環境情報地図



- 候補地
- 道路線
- ★ 高層丘陵地
- ★ 史跡名勝天然記念物
- 史跡
- 名勝
- 天然記念物
- 特別史跡
- 特別名勝
- 特別天然記念物
- 遺跡タイプ
- アオサ/アオリ
- アマモ
- アヲモ
- コブ
- フシグサ
- ウカ
- その他
- 不明

0 500,000
m

※背景地図は、国土交通省の「国土数値情報」、日本海洋データセンターの「500m メッシュ水深データ」、海上保安庁の「海洋台帳」、環境省の「自然環境基礎調査結果」を元に作成したものである。

現況植生

凡例中区分

- スギ・ヒノキ・サワラ植林
- ヒノキアスナロ群落
- アカマツ植林
- アカマツ群落
- クロマツ植林
- クロマツ群落
- カラマツ植林
- モミ群落
- その他植林(常緑針葉樹)
- その他植林
- ダケカンバ群落
- ミズナラ群落
- ブナ・ミズナラ群落
- スズクエ・ブナ群団
- イヌブナ群落
- アカシデ・イヌシデ群落
- イヌシデ・アカシデ群落
- ケヤキ群落
- コナラ群落
- カシワ群落
- オニグルミ群落
- フサザクラ群落
- その他植林(落葉広葉樹)
- シラカシ群落
- ウラジロガシ群落
- スダジイ群落
- タブノキ群落
- ヤナギ低木群落
- ヤナギ高木群落
- ハンノキ群落
- ヤマハンノキ群落
- ツツジ科植物群落
- トベラ群落
- 竹林
- 外国産樹種吹付地
- 外国産樹種植林
- 伐採跡地群落
- ササ群落
- アズマネザサ群落
- クズ群落
- ススキ群団
- シオクグ群落
- エゾノカワラナデシコーホロマンノコギリソウ群団
- イブキボウフウ群団
- ヒルムシロクラス
- ヨシクラス
- 河川敷砂礫地植生
- 塩沼地植生
- 汽水域沈水植物群落
- 砂丘植生
- 果樹園
- 自然裸地
- 牧草地
- 畑雑草群落
- 水田雑草群落
- 放棄水田雑草群落
- 残存・植栽樹群をもった公園、墓地等
- ゴルフ場・芝地
- 路傍・空地雑草群落
- 干拓地
- 造成地
- 市街地
- 工場地帯