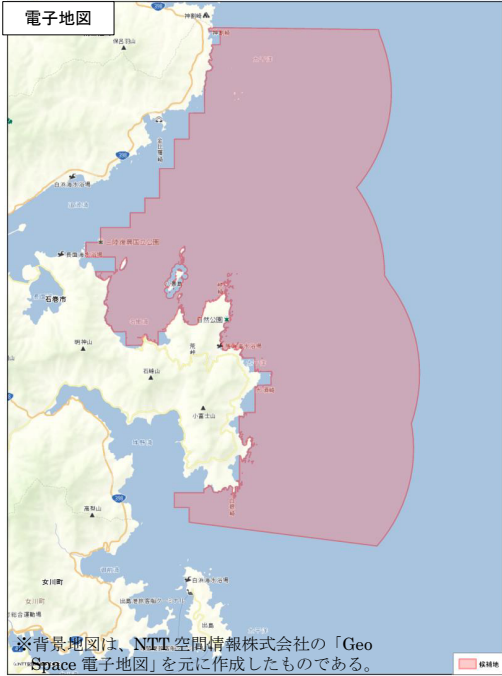


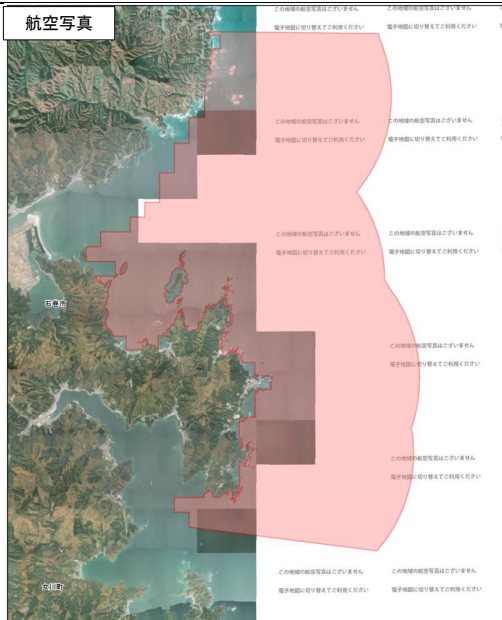
03 雄勝沿岸（石巻市）

電子地図



※背景地図は、NTT空間情報株式会社の「GeoSpace 電子地図」を元に作成したものである。

航空写真



※背景地図は、NTT空間情報株式会社の「GeoSpace 航空写真」を元に作成したものである。

(1) 選定理由

・沖合で風況が比較的良く、大きな制約がかからない。

(2) 地域の範囲

・大須海岸から沖に 5km 付近のエリア。

(3) 特色

・北側は北上川（追波川）河口となっており、河口部には長面海水浴場があった（津波で焼失）。
・大須海岸はリアス式海岸で、湾内に小規模な集落が散在する。

(4) 社会的制約条件

水産業

・近海ではウニ、ワカメ、コンブ、エゾソライナメ等が漁獲されている。

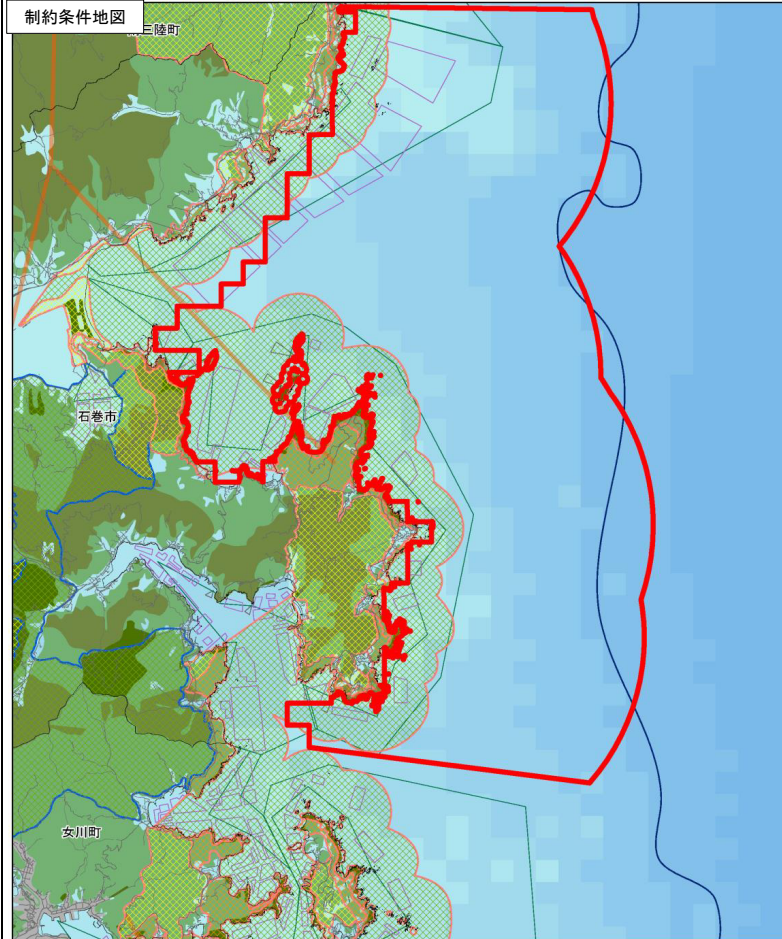
観光

・海水浴（長面海水浴場）

系統連系

・釜谷変電所（66kV）の空容量は 14.5MW（平成 28 年 9 月時点）。

制約条件地図



自然環境保全法

- 原生自然環境保全地域
- 特別地区
- 自然保全地域

漁業権設定区域

- 区画漁業
- 共同漁業
- 定置漁業

候補地

- 道路線
- 送電線
- 海底ケーブル
- 等高線（水深100m）

自然公園法

指定区分

- 特別保護地区
- 第1種特別地域
- 第2種特別地域
- 第3種特別地域
- 普通地域
- 海域公園地区

区分

- 国立公園
- 国定公園
- 都道府県立自然公園

鳥獣保護法

指定区分

- ラムサール条約湿地
- 保安林
- 民有林
- 国有林
- 滑走路
- 制限表面
- 自衛隊訓練海域PL
- 伝線障害防止区域
- 市街化区域
- 景観地区・準景観地区
- 特別保護地区

水深(m)

- 2-20
- 21-40
- 41-60
- 61-80
- 81-100
- 101-120
- 121-140
- 141-160
- 161-180
- 181-200
- 201-220
- 221-240
- 241-260
- 261-280
- 281-300
- 301-320
- 321-340
- 341-360
- 361-380
- 381-400
- 401-420
- 421-440
- 441-460
- 461-480
- 481-500
- 501-520
- 521-2000

※背景地図は、国土交通省の「国土数値情報」、日本海洋データセンターの「500m メッシュ水深データ」、海上保安庁の「海洋台帳」、日本スーパーマップ株式会社の「SperBaseMap25000」を元に作成したものである。

(5) 法的制約条件

自然公園法

・海岸から 1km 程度までの範囲が、三陸復興国立公園の普通地域に該当する。

漁業法

・沿岸域のほとんどに区画漁業権と共同漁業権が設定されている。
・石巻市雄勝町沿岸では定置漁業権が設定されている。

漁港漁場整備法

・第1種漁港（長面漁港、名振漁港、船越漁港、荒漁港、大須漁港、宇島漁港、熊沢漁港、羽坂漁港、桑の浜漁港）

(6) 環境的制約条件

渡り鳥

・ガンカモ類が北上川河口に飛来する。

希少猛禽類

・ミサゴ、ハヤブサの生息が確認されている。
・イヌワシの生息の可能性がある。

その他の鳥類

・ウミネコの繁殖地が見られる。

植物

・八景島暖地性植物群落（国の天然記念物）

(7) 地形的制約条件

候補地エリアの面積

・119.5 km²

風況

・地上高 70m 年平均風速 6.0~7.2m/s（平均 6.6m/s）

地形的特徴

・リアス式海岸

水深

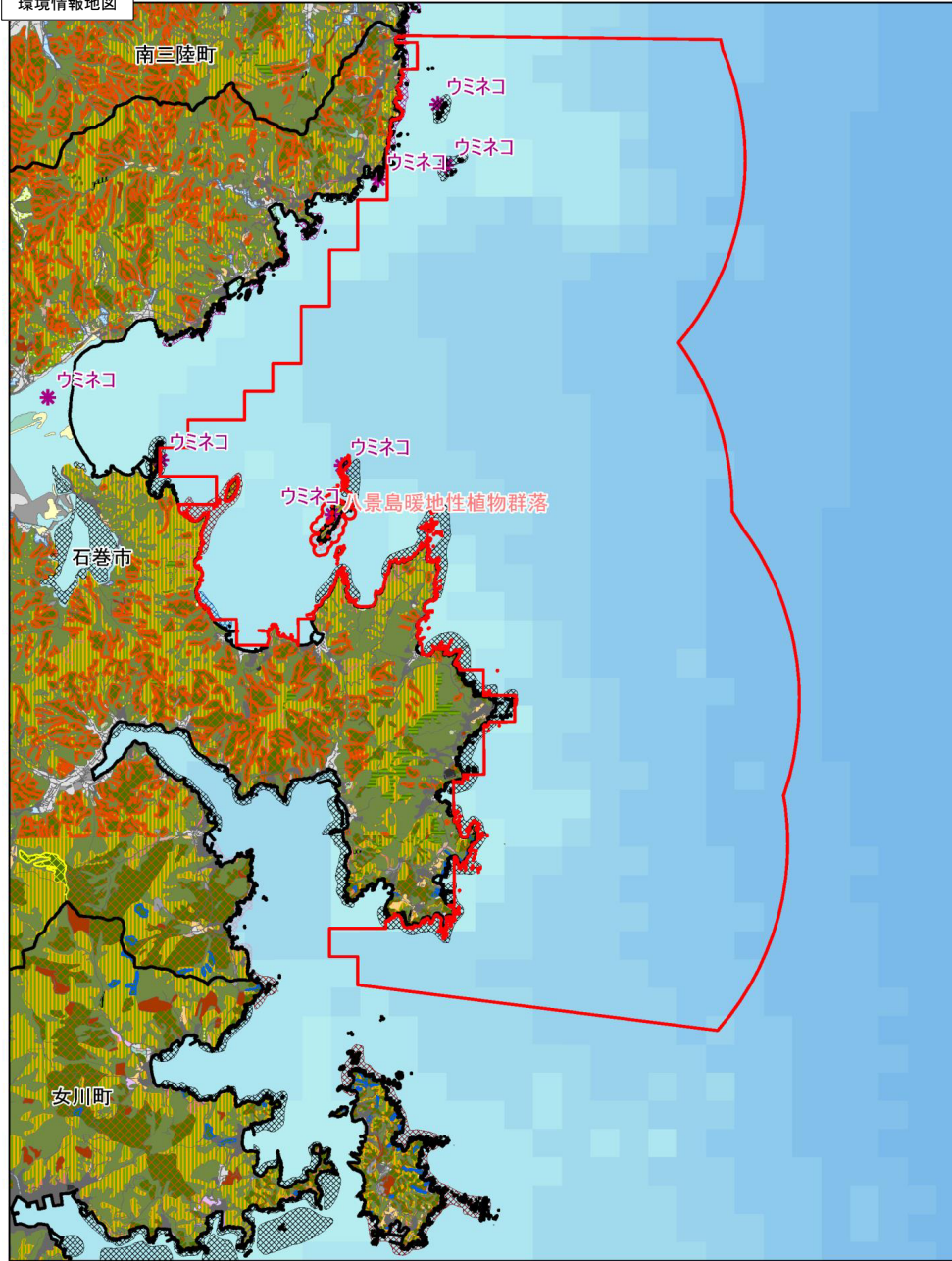
・0~120m（平均 64m）

(8) その他の留意事項

・なし。

03 雄勝沿岸（石巻市）

環境情報地図



候補地
 道路線

* 高層市街地
+ 史跡名勝天然記念物
● 史跡
● 名勝
● 天然記念物
● 特別史跡
● 特別名勝
● 特別天然記念物

灌漑タイプ
 アオサ・アオリ灌漑
 アマモ灌漑
 アヲモ灌漑
 アヲモ灌漑
 コソコソ灌漑
 フクシマ灌漑
 ヲカガ灌漑
 その他
 不明

現況植生

凡例中区分

- | | |
|------------------------------------------------------------------------------------------------------------------------------------------|-----------------------------------------------------------------------------------------------------------------------------------------------------|
| スギ・ヒノキ・サワラ植林 | ツツジ科植物群落 |
| ヒノキアスナロ群落 | トベラ群落 |
| アカマツ植林 | 竹林 |
| アカマツ群落 | 外国産樹種吹付地 |
| クロマツ植林 | 外国産樹種植林 |
| クロマツ群落 | 伐採跡地群落 |
| カラマツ植林 | ササ群落 |
| モミ群落 | アズマネザサ群落 |
| その他植林(常緑針葉樹) | クズ群落 |
| その他植林 | ススキ群団 |
| ダケカンバ群落 | シオクウ群落 |
| ミズナラ群落 | エゾノカワラナデシコーホロマンノコギリソウ群団 |
| ブナーミズナラ群落 | ヒルムシロクラス |
| スズターブナ群団 | ヨシクラス |
| イヌブナ群落 | 河川敷砂礫地植生 |
| アカシデーイヌシデ群落 | 塩沼地植生 |
| イヌシデーアカシデ群落 | 汽水域沈水植物群落 |
| ケヤキ群落 | 砂丘植生 |
| コナラ群落 | 果樹園 |
| カシワ群落 | 自然裸地 |
| オニグルミ群落 | 牧草地 |
| フサザクラ群落 | 畑雑草群落 |
| その他植林(落葉広葉樹) | 水田雑草群落 |
| シラカシ群落 | 放棄水田雑草群落 |
| ウラジロガシ群落 | 残存・植栽樹群をもった公園、墓地等 |
| スダジイ群落 | ゴルフ場・芝地 |
| タブノキ群落 | 路傍・空地雑草群落 |
| ヤナギ低木群落 | 干拓地 |
| ヤナギ高木群落 | 造成地 |
| ハンノキ群落 | 市街地 |
| ヤマハンノキ群落 | 工場地帯 |

0 500,000
m

※背景地図は、国土交通省の「国土数値情報」、日本海洋データセンターの「500mメッシュ水深データ」、海上保安庁の「海洋台帳」、環境省の「自然環境基礎調査結果」を元に作成したものである。