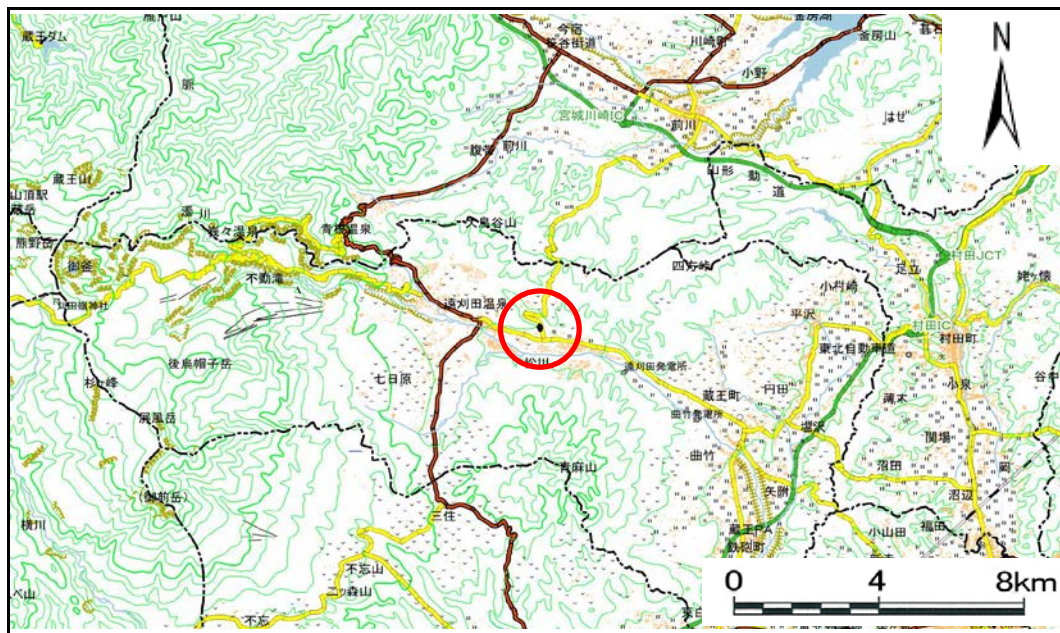


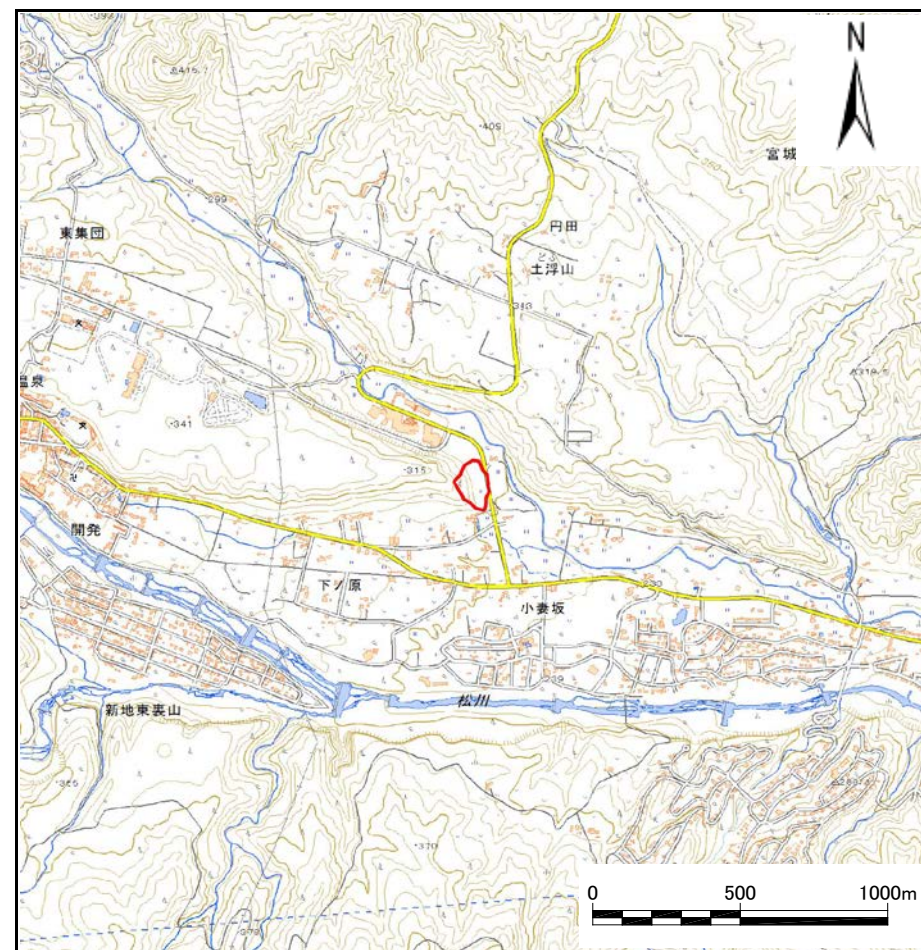
土砂災害警戒区域等の指定の告示に係る図書(その1)

告示番号	宮城県告示第456号
告示年月日	平成31年4月26日

自然現象の種類	急傾斜地の崩壊
箇所番号	Ⅲ-自-0022(1331000022)
箇所名	小妻坂山
所在地	刈田郡蔵王町遠刈田温泉字小妻坂山
調査機関	宮城県大河原土木事務所



位置図(S=1:200,000)



位置図(S=1:25,000)

宮城県

この地図は、国土地理院長の承認を得て、同院発行の数値地図200000(地図画像)及び電子地形図(タイル)を複製したものである。(承認番号 平30情複、第559)

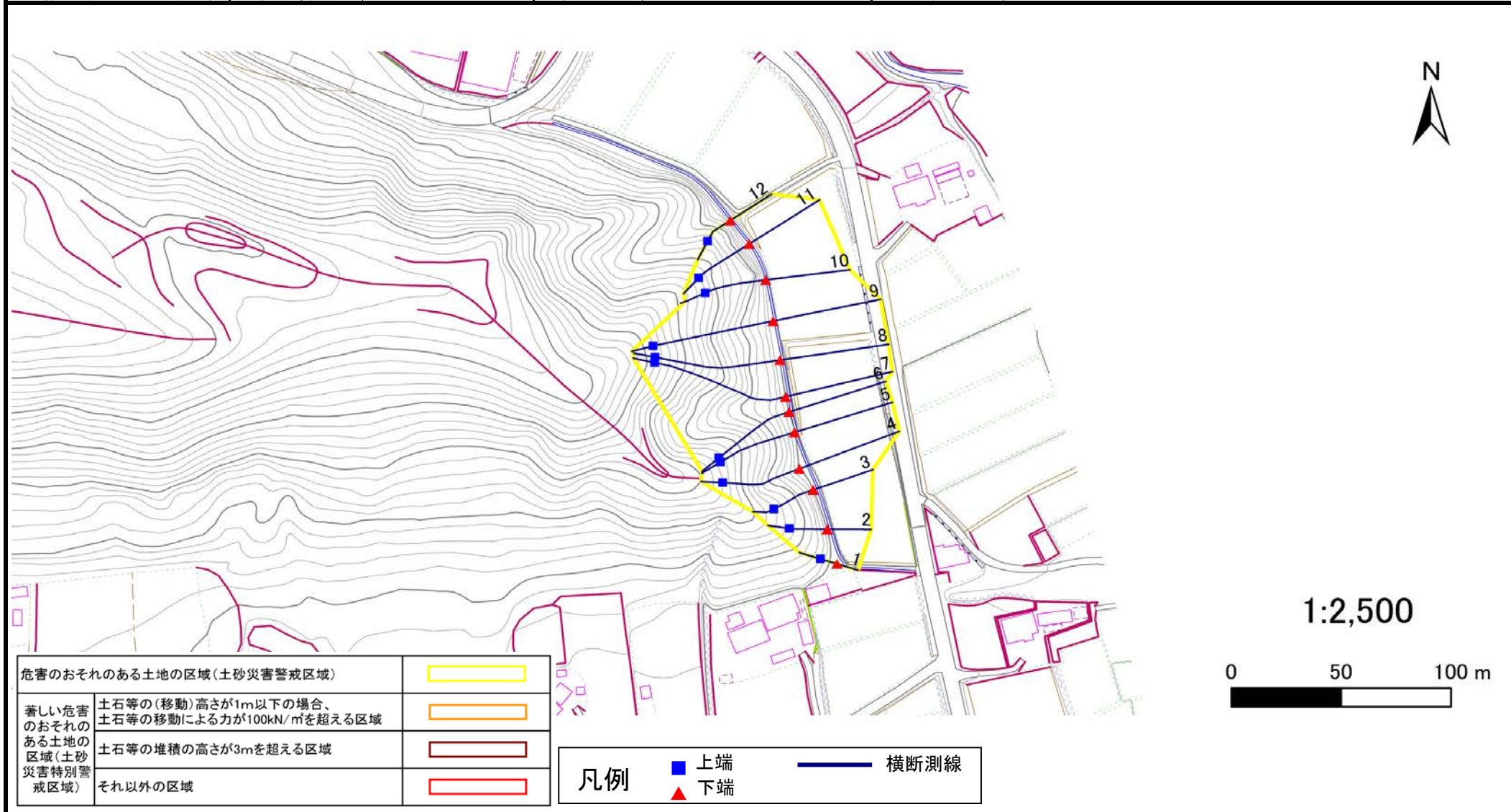
土砂災害警戒区域等の指定の告示に係る図書(その2)

告示番号	宮城県告示第456号
告示年月日	平成31年4月26日

危害のおそれのある土地、著しい危害のおそれのある土地の設定図

調査年度 平成29年度

急傾斜地の位置	箇所番号	Ⅲ-自-0022	箇所名	小妻坂山	所在地	刈田郡蔵王町遠刈田温泉字小妻坂山
---------	------	----------	-----	------	-----	------------------



土砂災害警戒区域等の指定の告示に係る図書(その3)

告示番号	宮城県告示第456号
告示年月日	平成31年4月26日

建築物に作用すると想定される衝撃に関する事項

急傾斜地の位置	箇所番号	III-自-0022	箇所名	小妻坂山	所在地	刈田郡蔵王町遠刈田温泉字小妻坂山										
横断測線の区間	土石等の移動により建築物の地上部に作用すると想定される力				土石等の堆積により建築物の地上部に作用すると想定される力				土石等の移動により建築物の地上部に作用すると想定される力				土石等の堆積により建築物の地上部に作用すると想定される力			
	土石等の(移動)高さが1m以下の場合、土石等の移動による力が100kN/m ² を超える区域		それ以外の区域		土石等の堆積の高さが3mを超える区域		それ以外の区域		土石等の(移動)高さが1m以下の場合、土石等の移動による力が100kN/m ² を超える区域		それ以外の区域		土石等の堆積の高さが3mを超える区域		それ以外の区域	
	力の大きさのうち最大のもの(kN/m ²)	土石等の高さ(m)	力の大きさのうち最大のもの(kN/m ²)	土石等の高さ(m)	力の大きさのうち最大のもの(kN/m ²)	土石等の高さ(m)	力の大きさのうち最大のもの(kN/m ²)	土石等の高さ(m)	力の大きさのうち最大のもの(kN/m ²)	土石等の高さ(m)	力の大きさのうち最大のもの(kN/m ²)	土石等の高さ(m)	力の大きさのうち最大のもの(kN/m ²)	土石等の高さ(m)	力の大きさのうち最大のもの(kN/m ²)	土石等の高さ(m)
1 ~ 2	-	-	-	-	-	-	-	-	-	-	-	-	-	-	-	-
2 ~ 3	-	-	-	-	-	-	-	-	-	-	-	-	-	-	-	-
3 ~ 4	-	-	-	-	-	-	-	-	-	-	-	-	-	-	-	-
4 ~ 5	-	-	-	-	-	-	-	-	-	-	-	-	-	-	-	-
5 ~ 6	-	-	-	-	-	-	-	-	-	-	-	-	-	-	-	-
6 ~ 7	-	-	-	-	-	-	-	-	-	-	-	-	-	-	-	-
7 ~ 8	-	-	-	-	-	-	-	-	-	-	-	-	-	-	-	-
8 ~ 9	-	-	-	-	-	-	-	-	-	-	-	-	-	-	-	-
9 ~ 10	-	-	-	-	-	-	-	-	-	-	-	-	-	-	-	-
10 ~ 11	-	-	-	-	-	-	-	-	-	-	-	-	-	-	-	-
11 ~ 12	-	-	-	-	-	-	-	-	-	-	-	-	-	-	-	-
~																
~																
~																
~																
~																
~																
~																
~																
~																
~																
~																
~																