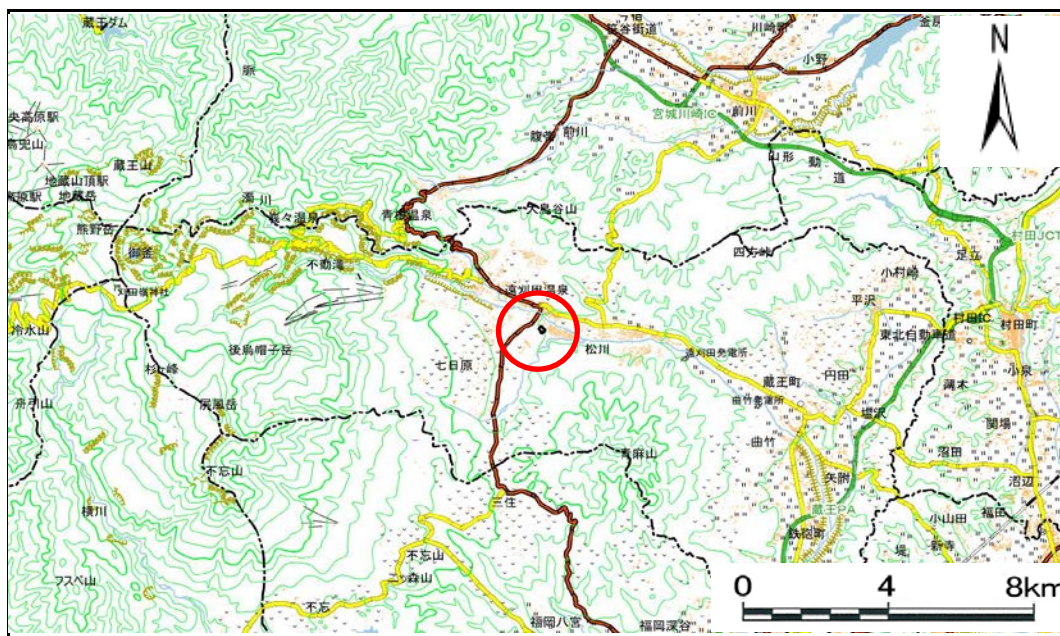


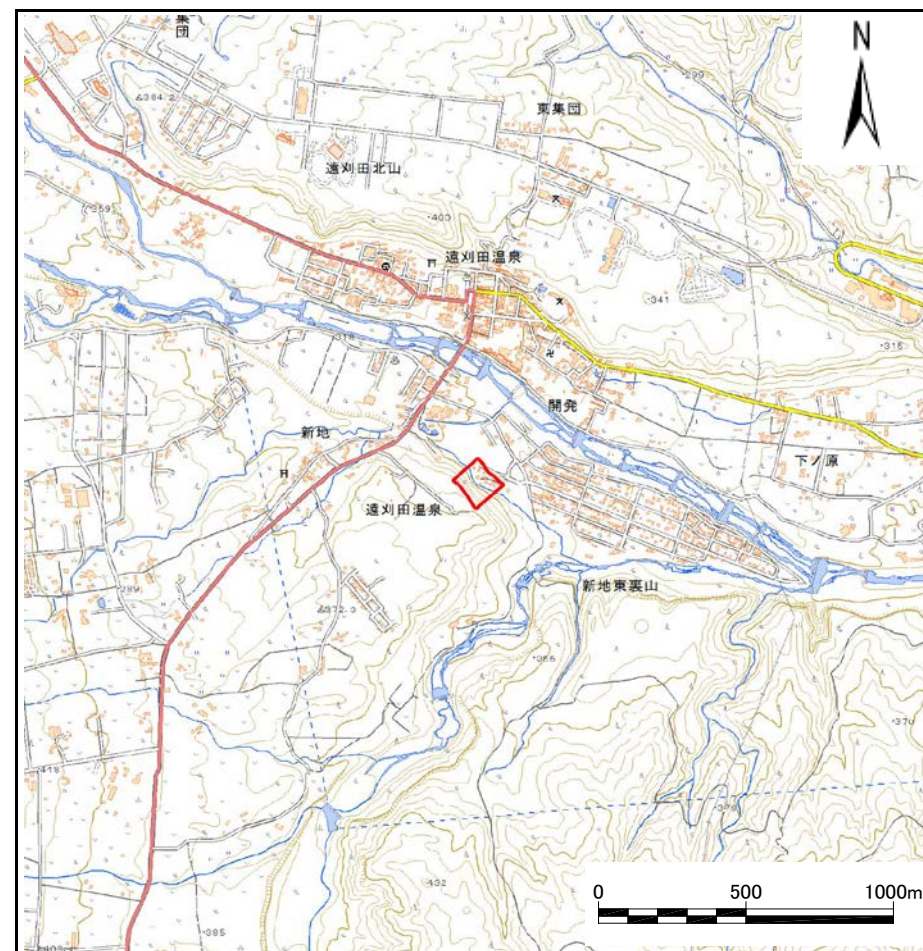
土砂災害警戒区域等の指定の告示に係る図書(その1)

告示番号	宮城県告示第454号
告示年月日	平成31年4月26日

自然現象の種類	急傾斜地の崩壊
箇所番号	Ⅲ-自-0021(1331000021)
箇所名	新地東裏山
所在地	刈田郡蔵王町遠刈田温泉字新地東裏山
調査機関	宮城県大河原土木事務所



位置図(S=1:200,000)



位置図(S=1:25,000)

宮城県

この地図は、国土地理院長の承認を得て、同院発行の数値地図200000(地図画像)及び電子地形図(タイル)を複製したものである。(承認番号 平30情複、第559)

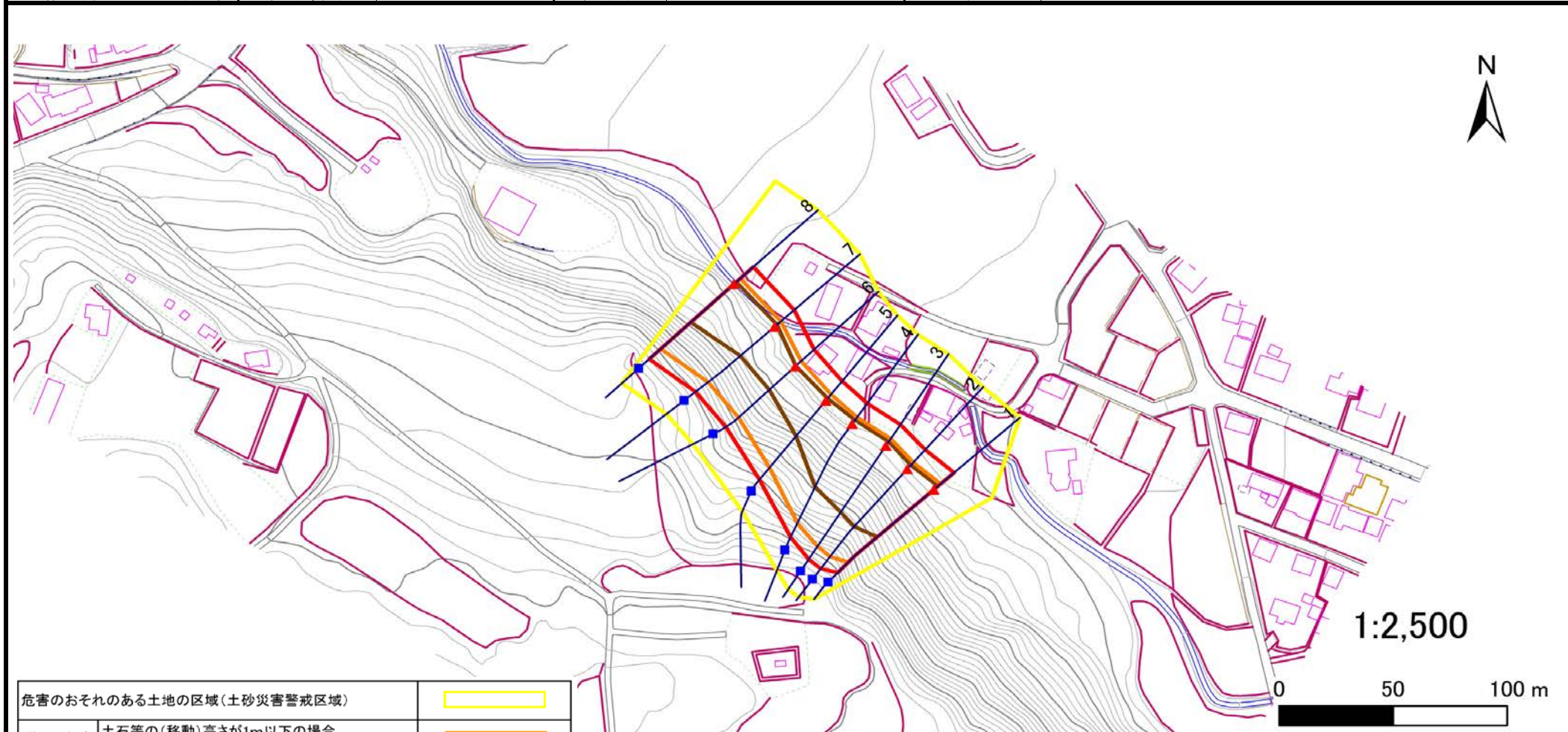
土砂災害警戒区域等の指定の告示に係る図書(その2)

告示番号	宮城県告示第454号
告示年月日	平成31年4月26日

危害のおそれのある土地、著しい危害のおそれのある土地の設定図

調査年度 平成29年度

急傾斜地の位置	箇所番号	III-自-0021	箇所名	新地東裏山	所在地	刈田郡蔵王町遠刈田温泉字新地東裏山
---------	------	------------	-----	-------	-----	-------------------



危険のおそれのある土地の区域 (土砂災害警戒区域)	■
著しい危害のおそれのある土地の区域 (土砂災害特別警戒区域)	■
	■
それ以外の区域	■

凡例	■	上端	—	横断測線
	▲	下端		

