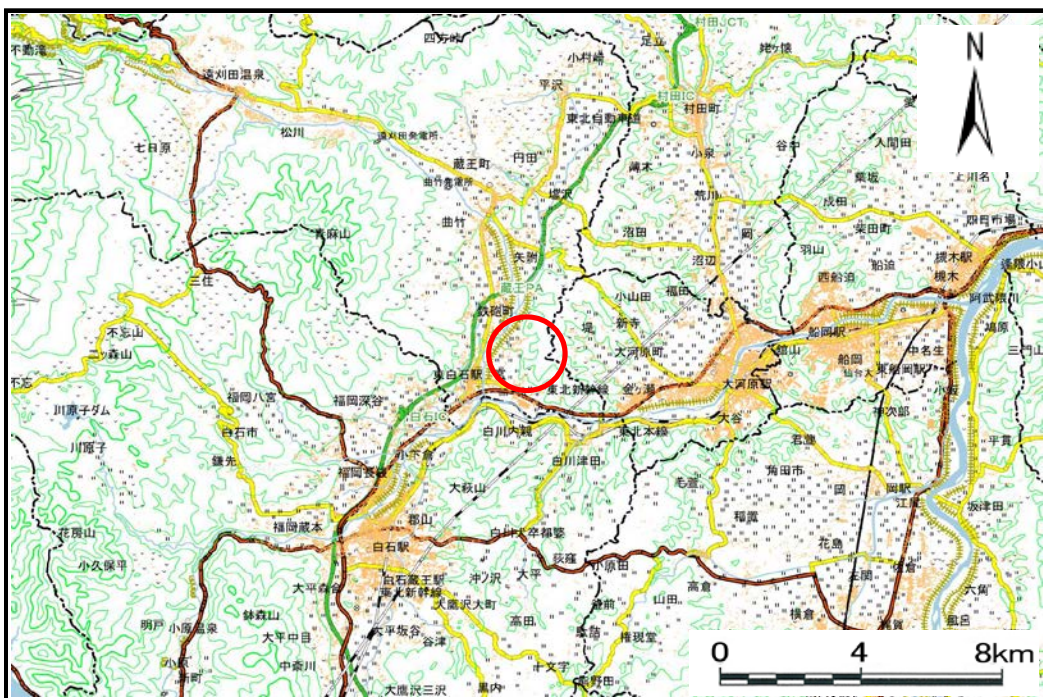


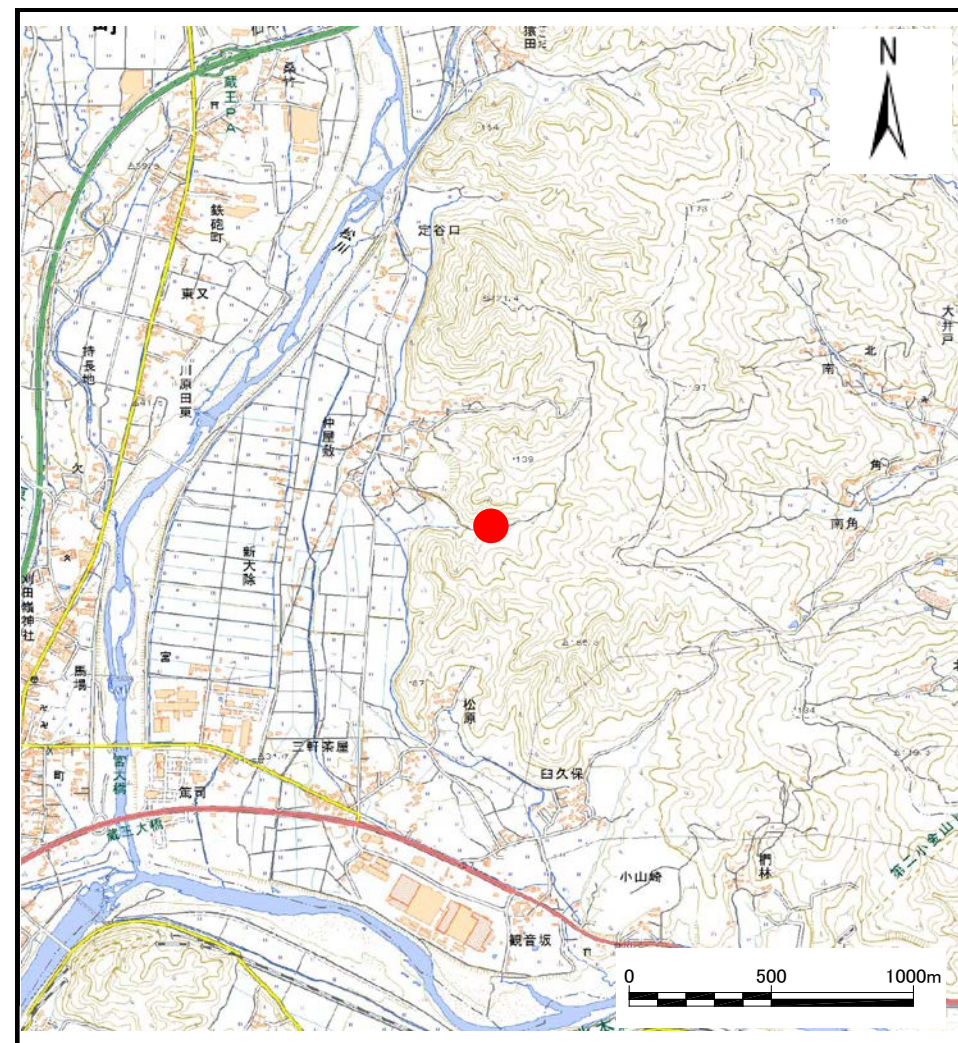
土砂災害警戒区域等の指定の告示に係る図書(その1)

告示番号	宮城県告示第454号
告示年月日	平成31年4月26日

自然現象の種類	土石流
溪流番号	1-21-078(1212100078)
水系名	阿武隈川
河川名	白石川
溪流名	原前沢
所在地	刈田郡蔵王町宮字原前、二渡入、前山、新原前
調査機関	宮城県大河原土木事務所



位置図(S=1:200,000)



位置図(S=1:25,000)

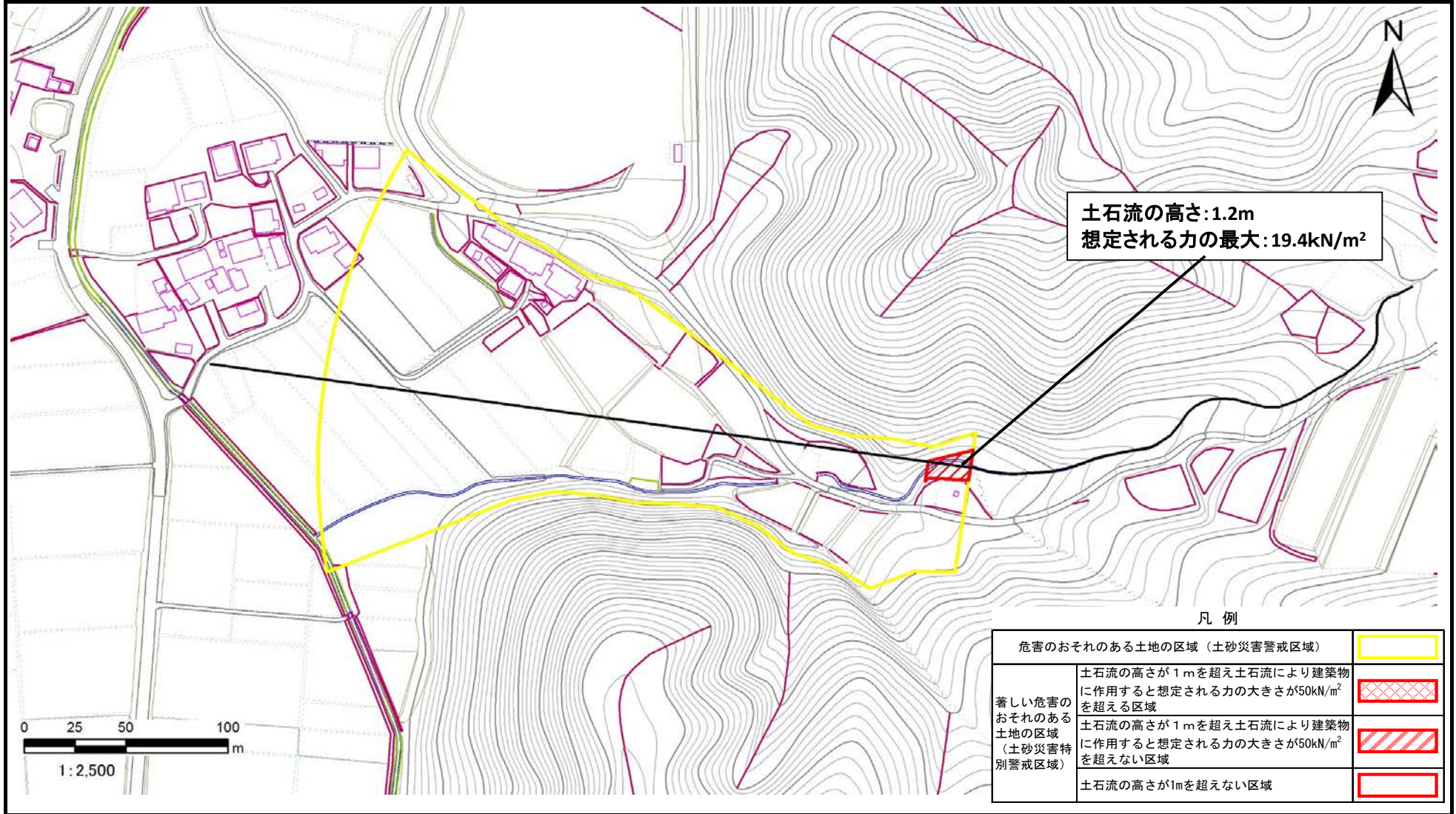
この地図は、国土地理院長の承認を得て、同院発行の数値地図200000(地図画像)及び電子地形図(タイル)を複製したものである。(承認番号 平30情複、第559)

土砂災害警戒区域等の指定の告示に係る図書（その2）

告示番号	宮城県告示第454号
告示年月日	平成31年4月26日
調査年度	平成29年度

危害のおそれのある土地、著しい危害のおそれのある土地の設定図

渓流の位置	渓流番号	1-21-078	渓流名	原前沢	所在地	刈田郡蔵王町宮字原前、二渡入、前山、新原前
-------	------	----------	-----	-----	-----	-----------------------



凡例

危害のおそれのある土地の区域（土砂災害警戒区域）	
著しい危害のおそれのある土地の区域（土砂災害特別警戒区域）	