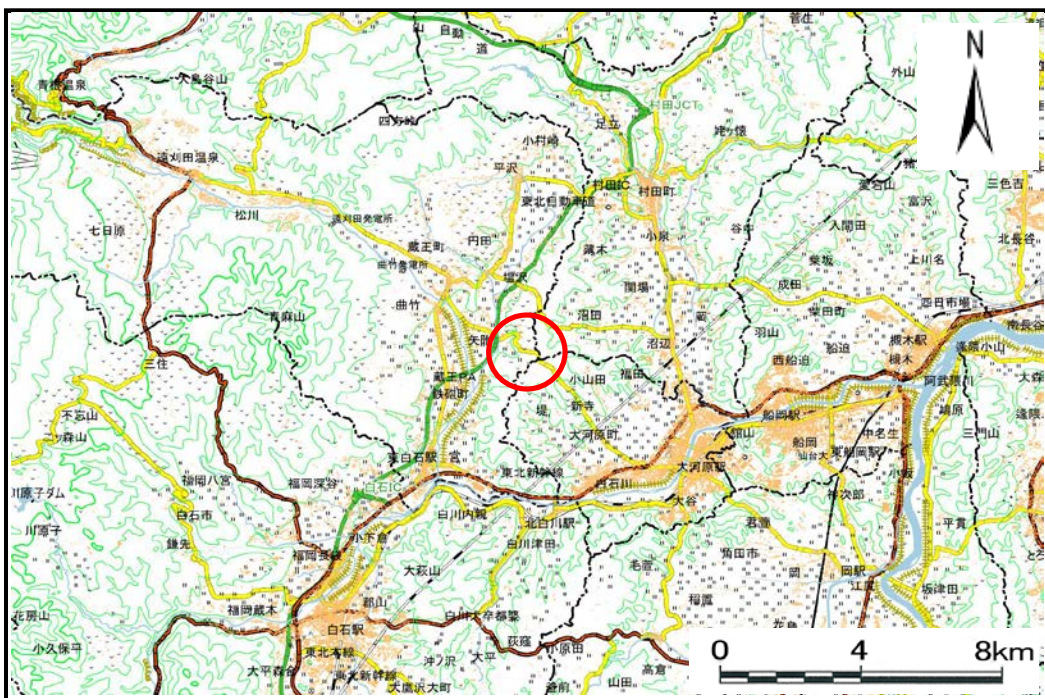


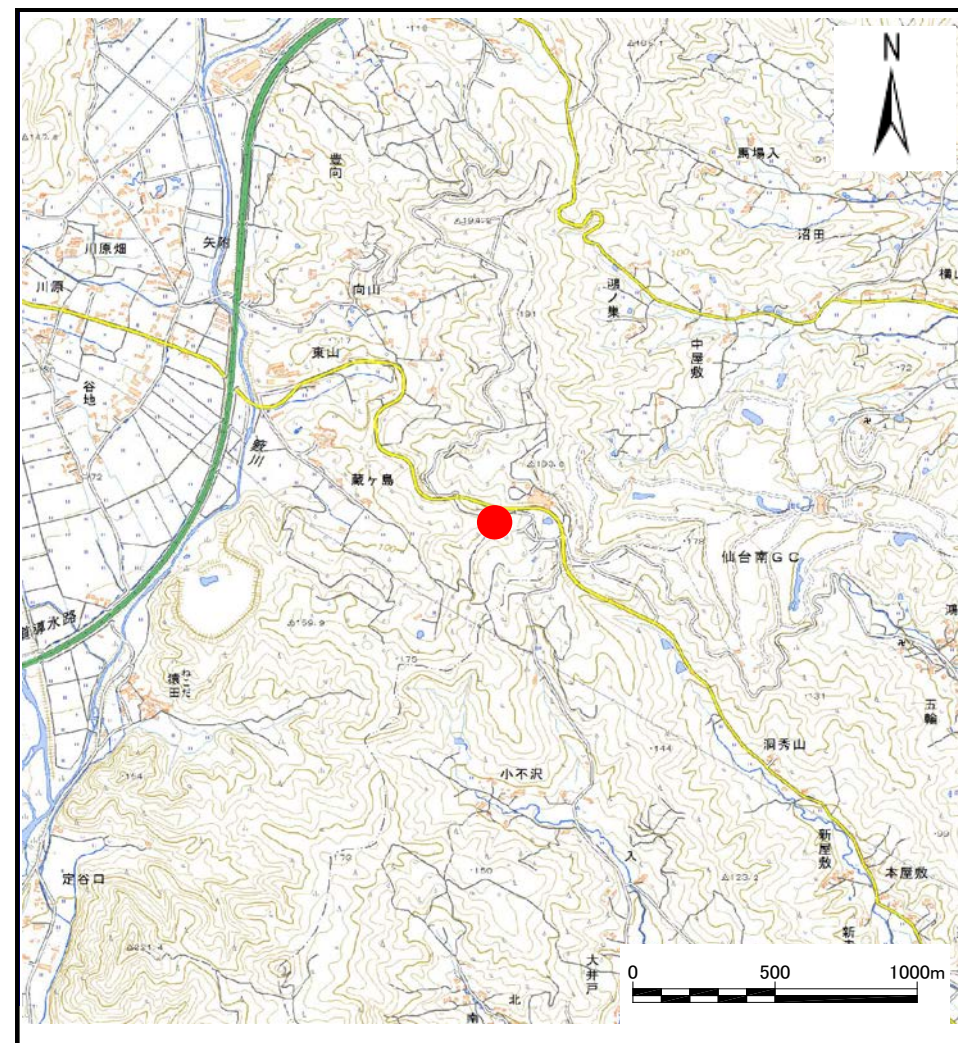
## 土砂災害警戒区域等の指定の告示に係る図書(その1)

告示番号	宮城県告示第456号
告示年月日	平成31年4月26日

自然現象の種類	土石流
溪流番号	1-21-069(1212100069)
水系名	
河川名	
溪流名	蔵ヶ島沢
所在地	刈田郡蔵王町矢附字東山、南光脇
調査機関	宮城県大河原土木事務所



位置図(S=1:200,000)



位置図(S=1:25,000)

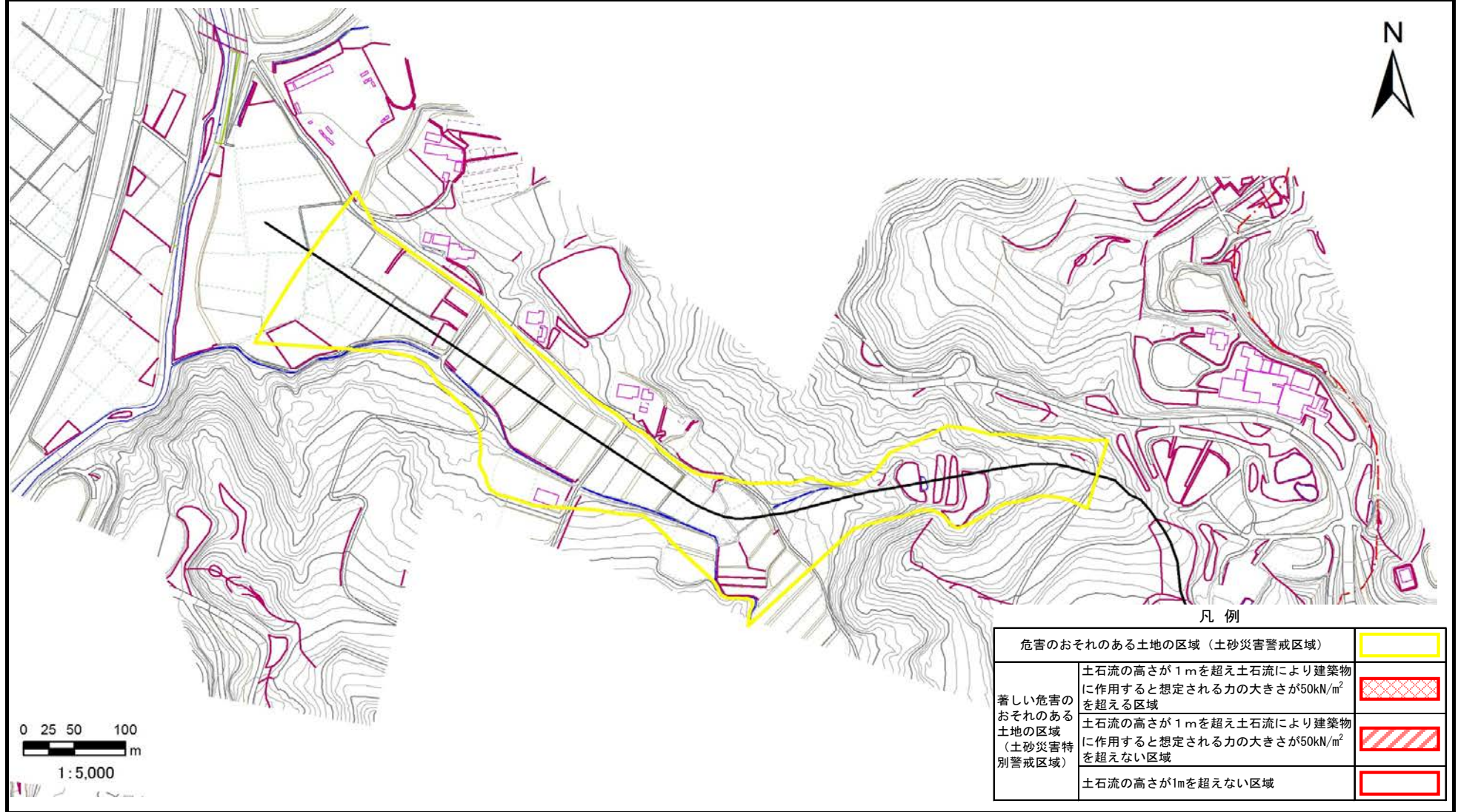
この地図は、国土地理院長の承認を得て、同院発行の数値地図200000(地図画像)及び電子地形図(タイル)を複製したものである。(承認番号 平30情複、第559)

# 土砂災害警戒区域等の指定の告示に係る図書（その2）

告示番号	宮城県告示第456号
告示年月日	平成31年4月26日
調査年度	平成29年度

危害のおそれのある土地、著しい危害のおそれのある土地の設定図

渓流の位置	渓流番号	1-21-069	渓流名	蔵ヶ島沢	所在地	刈田郡蔵王町矢附字東山、南光脇
-------	------	----------	-----	------	-----	-----------------



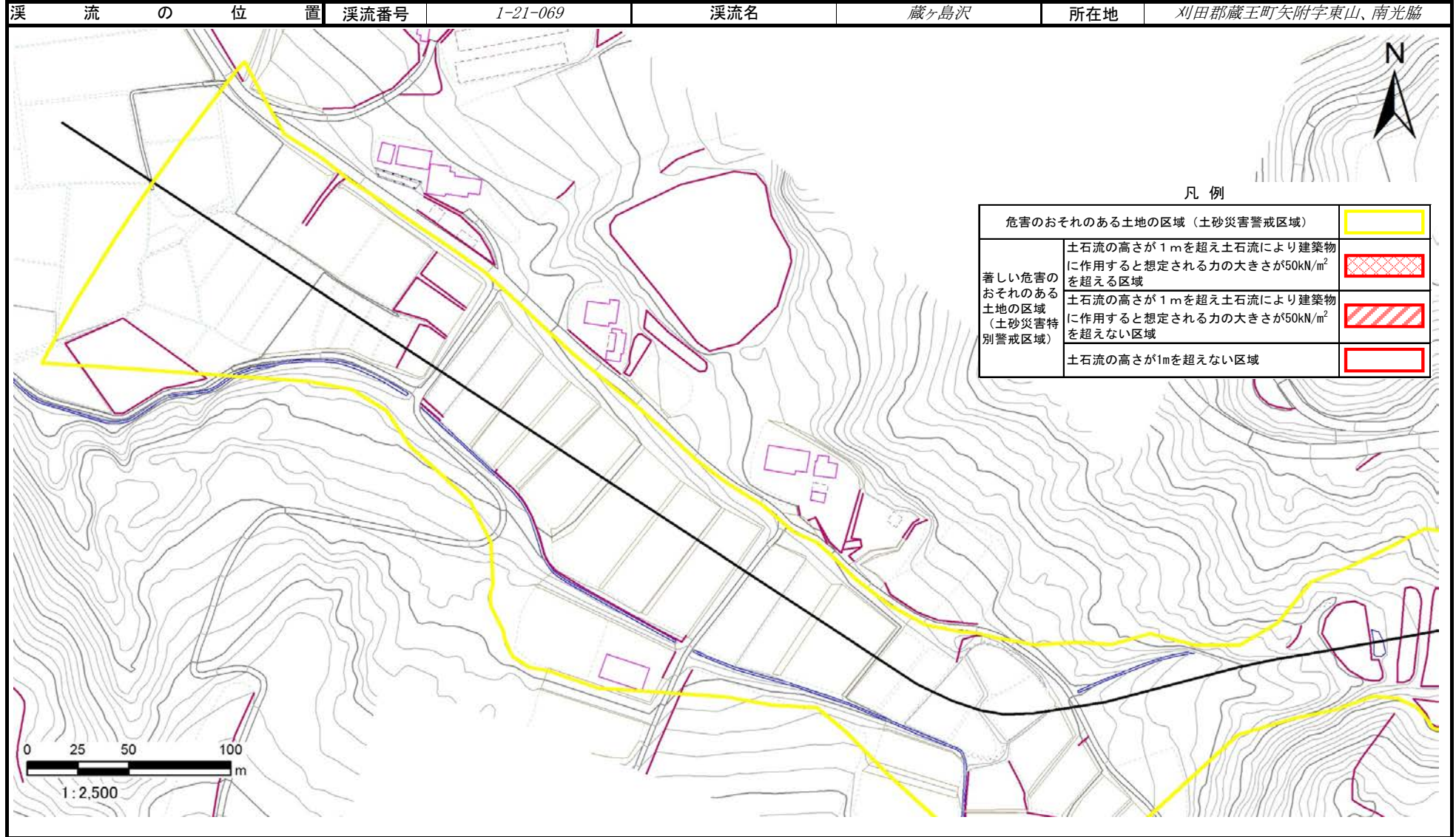
凡例

危害のおそれのある土地の区域（土砂災害警戒区域）		
著しい危害のおそれのある土地の区域（土砂災害特別警戒区域）	土石流の高さが1mを超え土石流により建築物に作用すると想定される力の大きさが50kN/m <sup>2</sup> を超える区域	
	土石流の高さが1mを超え土石流により建築物に作用すると想定される力の大きさが50kN/m <sup>2</sup> を超えない区域	
土石流の高さが1mを超えない区域		

# 土砂災害警戒区域等の指定の告示に係る図書（その2）

告示番号	宮城県告示第456号
告示年月日	平成31年4月26日
調査年度	平成29年度

危害のおそれのある土地、著しい危害のおそれのある土地の設定図

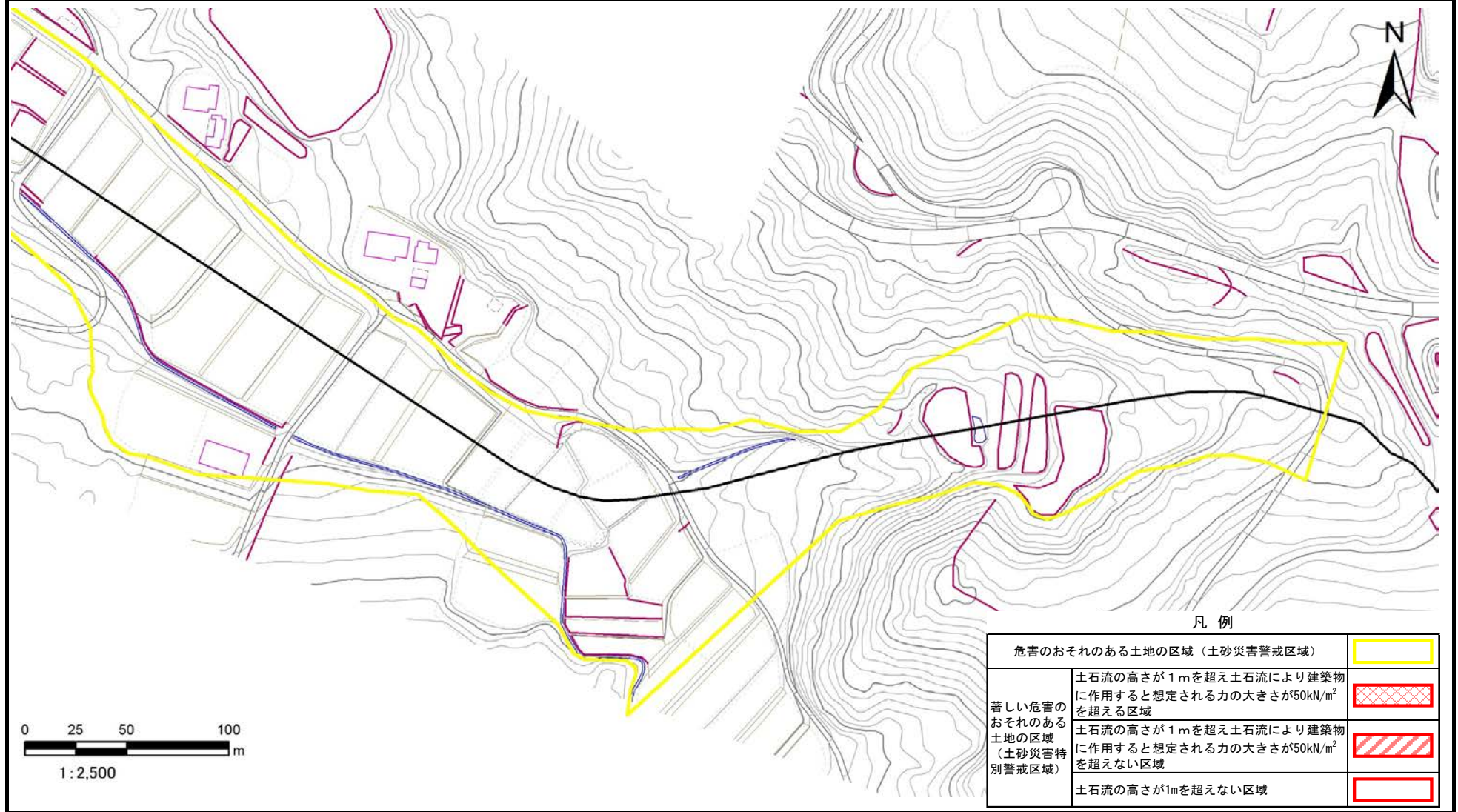


# 土砂災害警戒区域等の指定の告示に係る図書（その2）

告示番号	宮城県告示第456号
告示年月日	平成31年4月26日
調査年度	平成29年度

危害のおそれのある土地、著しい危害のおそれのある土地の設定図

溪流の位置	溪流番号	1-21-069	溪流名	蔵ヶ島沢	所在地	刈田郡蔵王町矢附字東山、南光脇
-------	------	----------	-----	------	-----	-----------------



凡例

危害のおそれのある土地の区域（土砂災害警戒区域）	
著しい危害のおそれのある土地の区域（土砂災害特別警戒区域）	土石流の高さが1mを超え土石流により建築物に作用すると想定される力の大きさが50kN/m <sup>2</sup> を超える区域
	土石流の高さが1mを超え土石流により建築物に作用すると想定される力の大きさが50kN/m <sup>2</sup> を超えない区域
	土石流の高さが1mを超えない区域