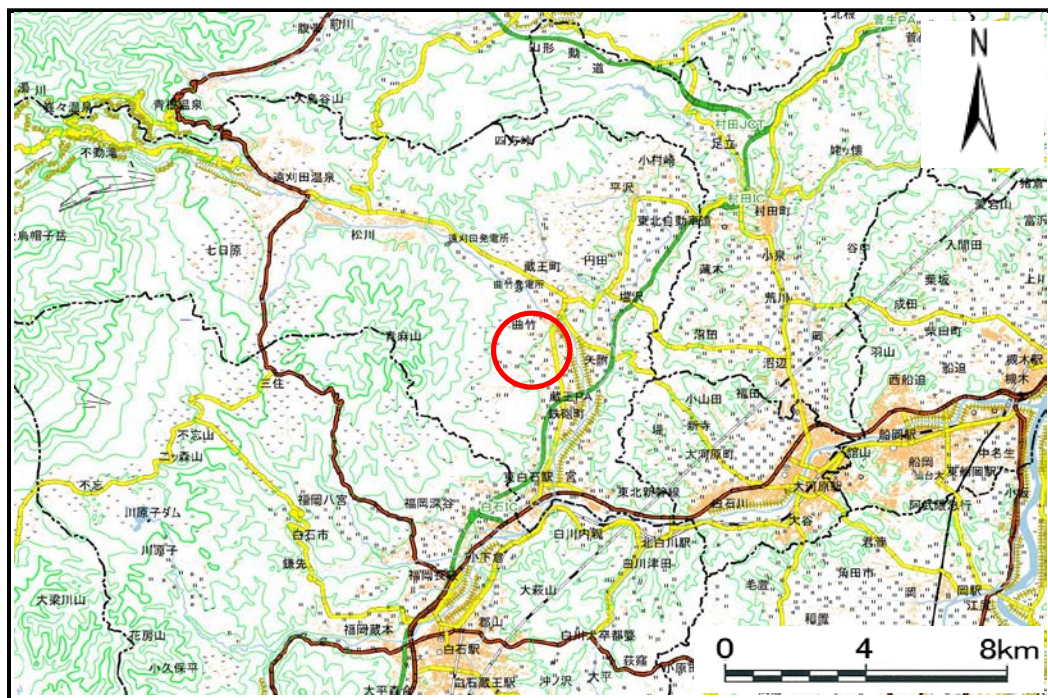


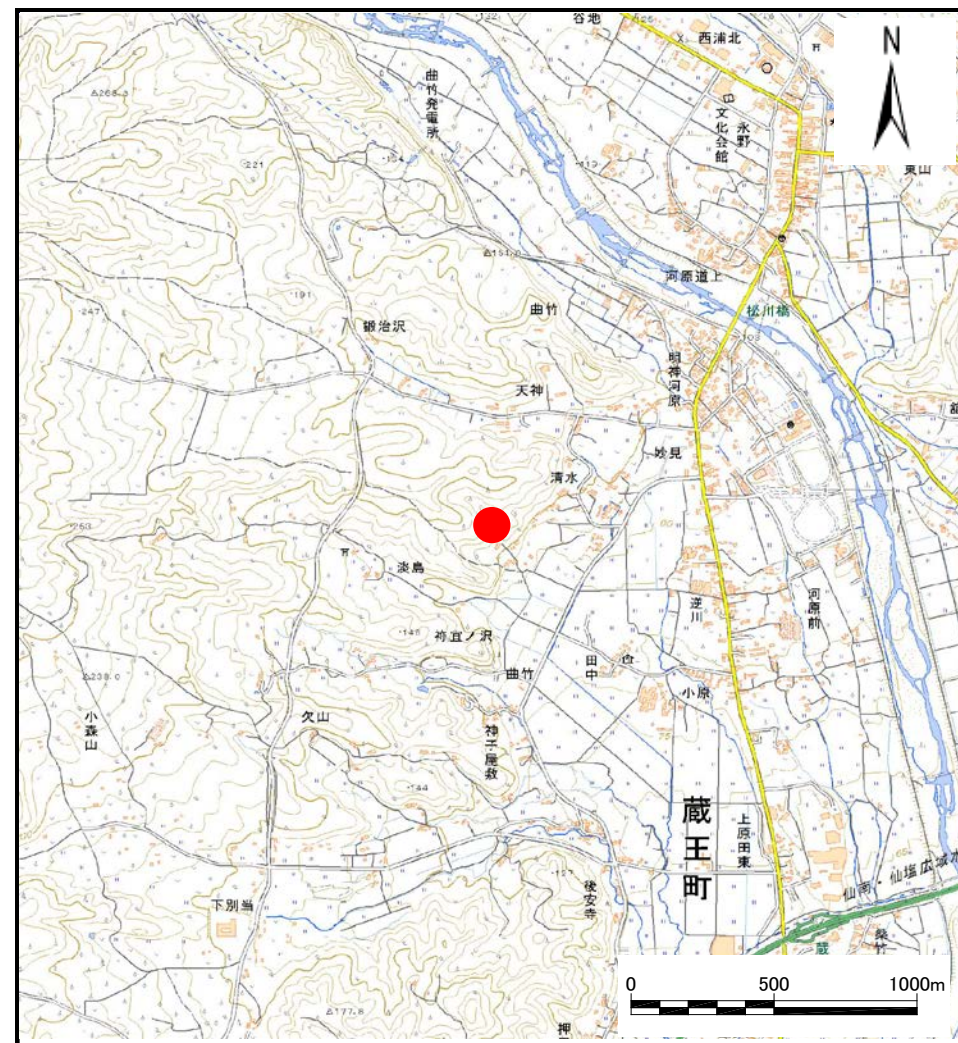
## 土砂災害警戒区域等の指定の告示に係る図書(その1)

告示番号	宮城県告示第454号
告示年月日	平成31年4月26日

自然現象の種類	土石流
溪流番号	1-21-020(1212100020)
水系名	阿武隈川
河川名	黄金川
溪流名	岩蔵寺沢
所在地	刈田郡蔵王町曲竹字岩蔵寺、清水山、畑沢山、青ノクキ、北向山
調査機関	宮城県大河原土木事務所



位置図(S=1:200,000)



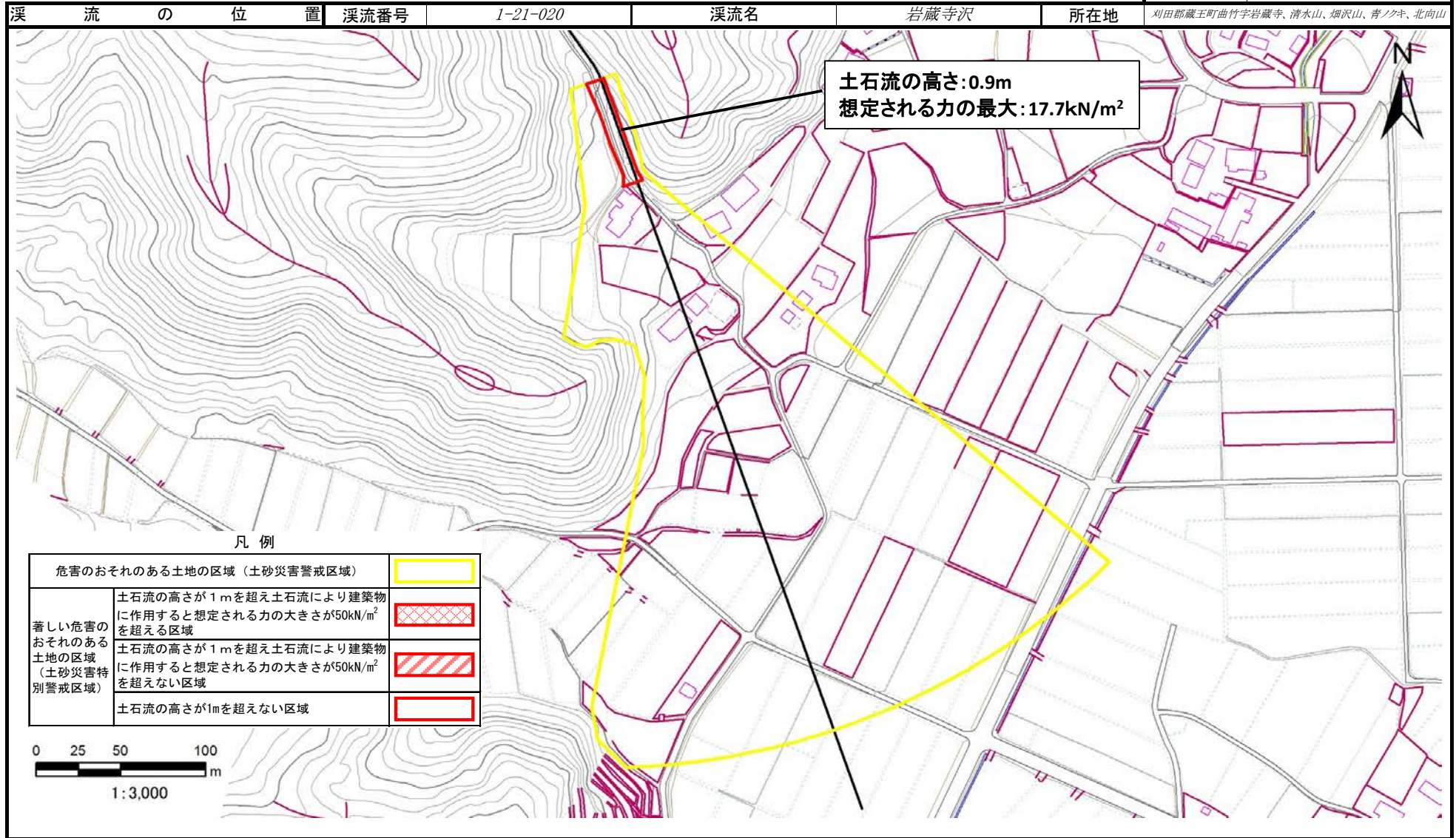
位置図(S=1:25,000)

この地図は、国土地理院長の承認を得て、同院発行の数値地図200000(地図画像)及び電子地形図(タイル)を複製したものである。(承認番号 平30情複、第559)

# 土砂災害警戒区域等の指定の告示に係る図書（その2）

告示番号	宮城県告示第454号
告示年月日	平成31年4月26日
調査年度	平成29年度

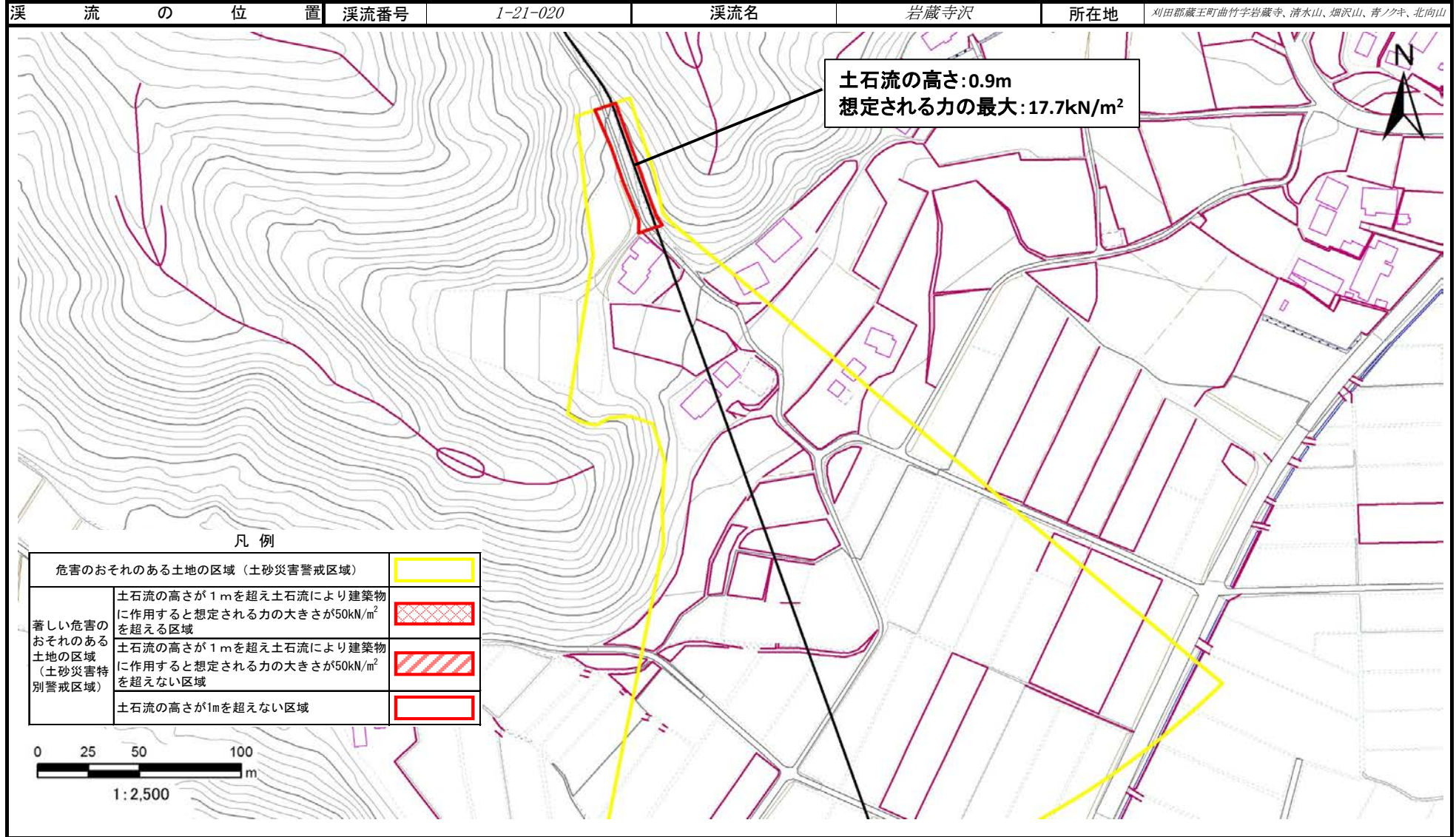
危害のおそれのある土地、著しい危害のおそれのある土地の設定図



# 土砂災害警戒区域等の指定の告示に係る図書（その2）

告示番号	宮城県告示第454号
告示年月日	平成31年4月26日
調査年度	平成29年度

危害のおそれのある土地、著しい危害のおそれのある土地の設定図



# 土砂災害警戒区域等の指定の告示に係る図書（その2）

告示番号	宮城県告示第454号
告示年月日	平成31年4月26日

調査年度	平成29年度
------	--------

危害のおそれのある土地、著しい危害のおそれのある土地の設定図

溪流の位置	溪流番号	1-21-020	溪流名	岩蔵寺沢	所在地	刈田郡蔵王町曲竹字岩蔵寺、清水山、畑沢山、青ノクキ、北向山
-------	------	----------	-----	------	-----	-------------------------------

