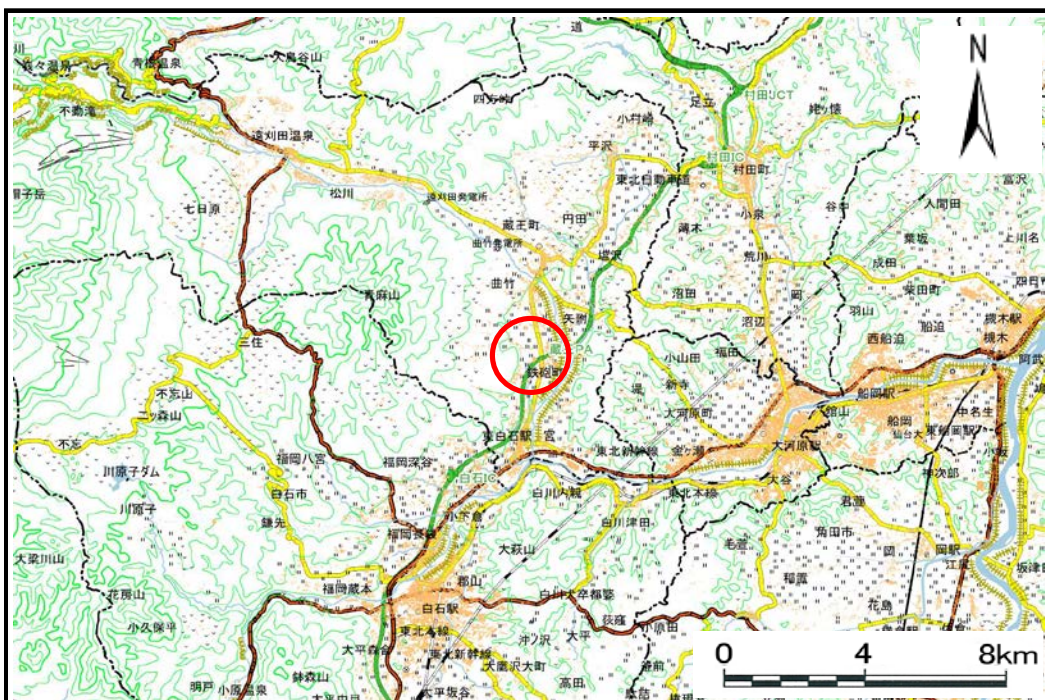


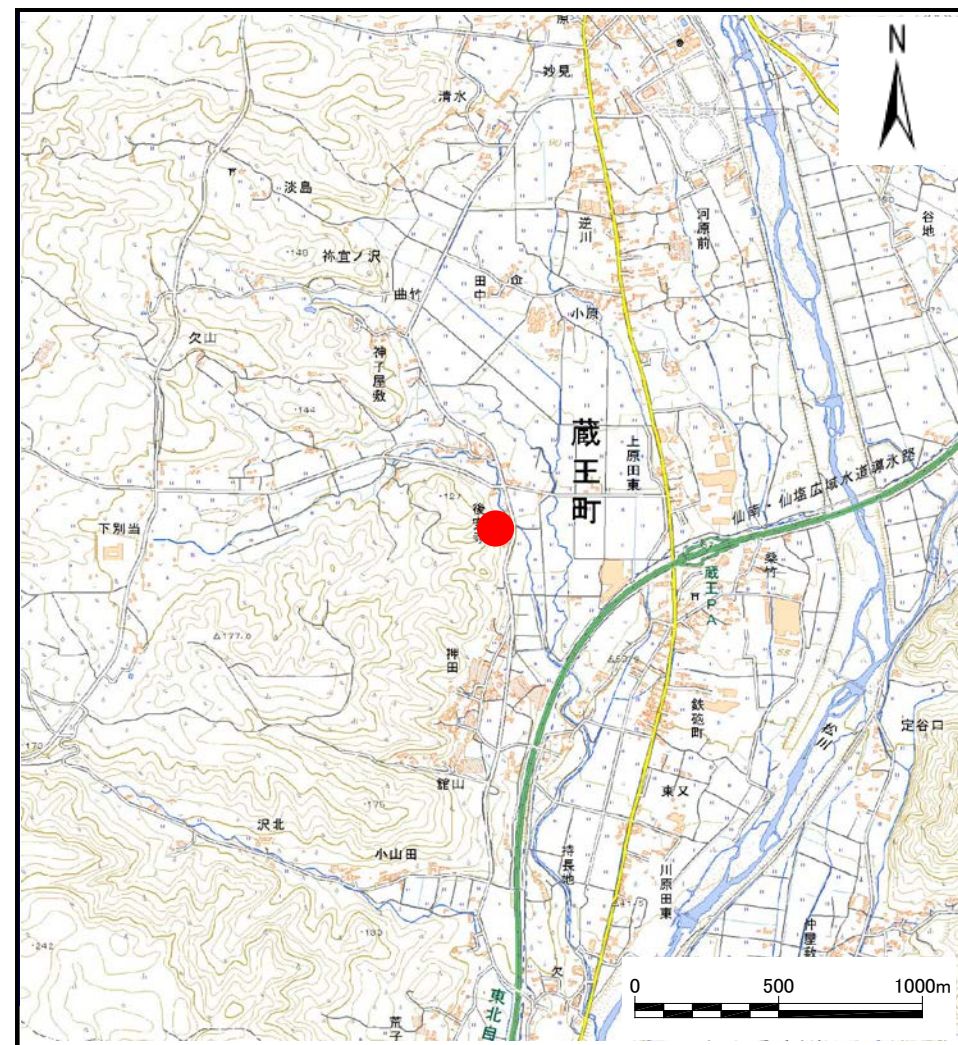
土砂災害警戒区域等の指定の告示に係る図書(その1)

| | |
|-------|------------|
| 告示番号 | 宮城県告示第454号 |
| 告示年月日 | 平成31年4月26日 |

| | |
|---------|----------------------|
| 自然現象の種類 | 土石流 |
| 溪流番号 | 1-21-015(1212100015) |
| 水系名 | |
| 河川名 | |
| 溪流名 | 青竹沢 |
| 所在地 | 刈田郡蔵王町曲竹字青竹 |
| 調査機関 | 宮城県大河原土木事務所 |



位置図(S=1:200,000)



位置図(S=1:25,000)

この地図は、国土地理院長の承認を得て、同院発行の数値地図200000(地図画像)及び電子地形図(タイル)を複製したものである。(承認番号 平30情複、第559)

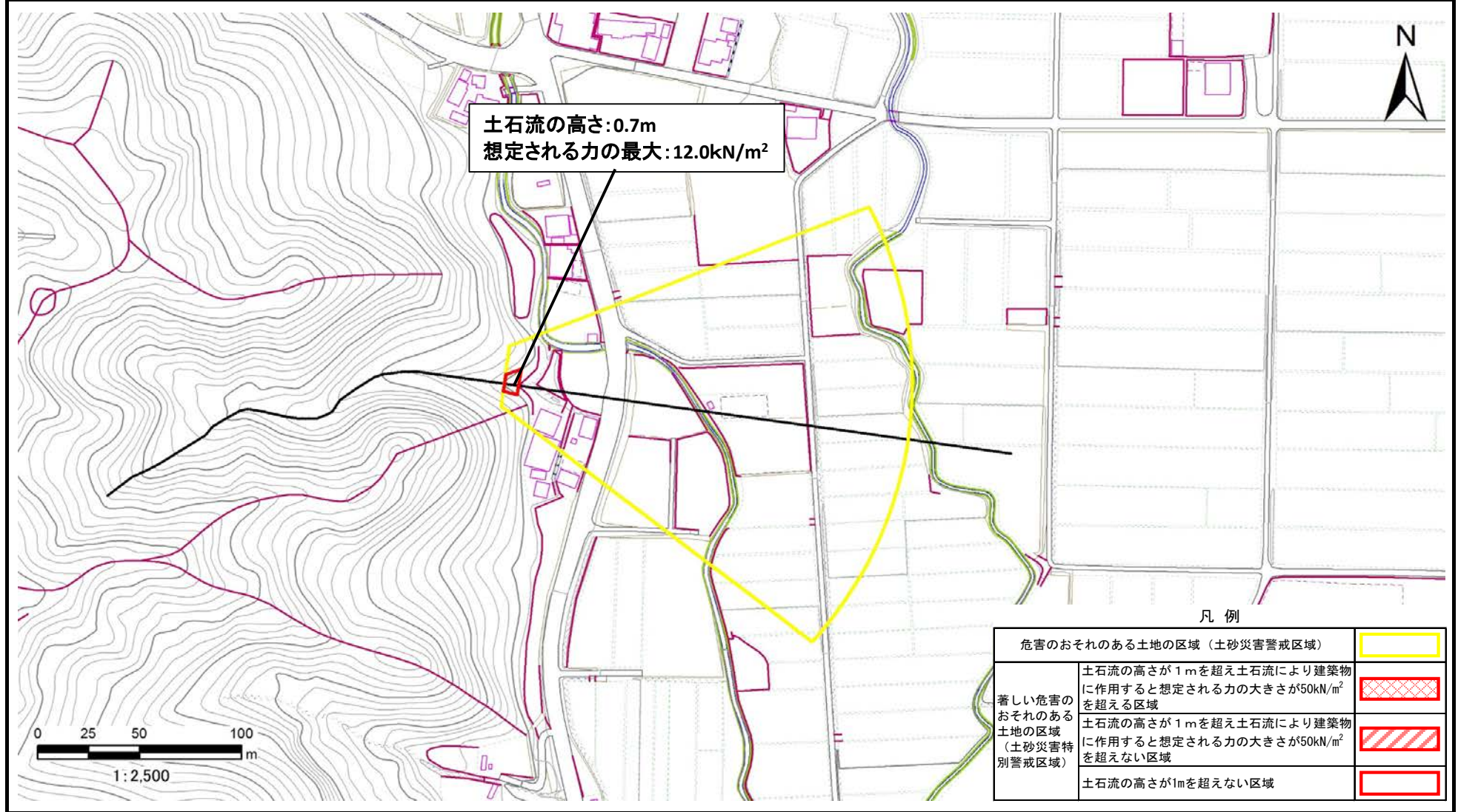
土砂災害警戒区域等の指定の告示に係る図書（その2）

| | |
|-------|------------|
| 告示番号 | 宮城県告示第454号 |
| 告示年月日 | 平成31年4月26日 |

| | |
|------|--------|
| 調査年度 | 平成29年度 |
|------|--------|

危害のおそれのある土地、著しい危害のおそれのある土地の設定図

| | | | | | | |
|-------|------|----------|-----|-----|-----|-------------|
| 溪流の位置 | 溪流番号 | 1-21-015 | 溪流名 | 青竹沢 | 所在地 | 刈田郡蔵王町曲竹字青竹 |
|-------|------|----------|-----|-----|-----|-------------|



| 凡例 | |
|-------------------------------|---|
| 危害のおそれのある土地の区域（土砂災害警戒区域） | |
| 著しい危害のおそれのある土地の区域（土砂災害特別警戒区域） | 土石流の高さが1mを超え土石流により建築物に作用すると想定される力の大きさが50kN/m ² を超える区域 |
| | 土石流の高さが1mを超え土石流により建築物に作用すると想定される力の大きさが50kN/m ² を超えない区域 |
| | 土石流の高さが1mを超えない区域 |