

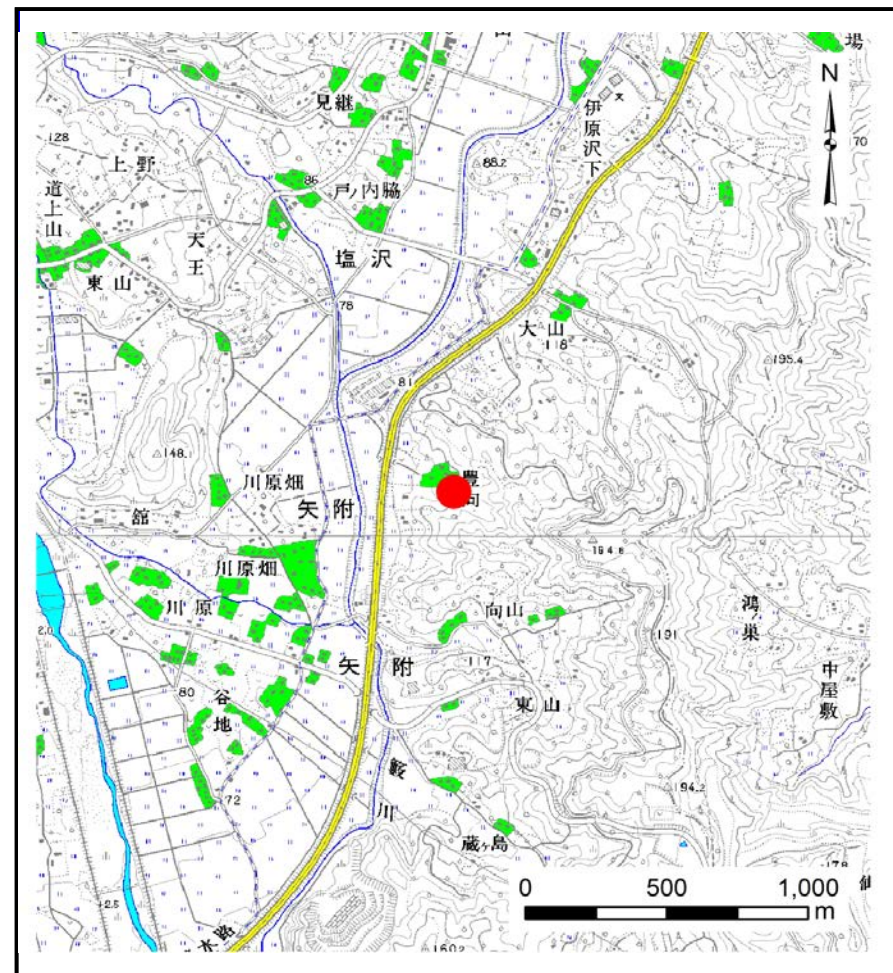
土砂災害警戒区域等の指定の告示に係る図書(その1)

告示番号	宮城県告示第177号
告示年月日	平成30年2月27日

自然現象の種類	土石流
溪流番号	1-21-067(121210067)
水系名	阿武隈川
河川名	藪川
溪流名	豊向沢
所在地	刈田郡蔵王町大字矢附字豊向
調査機関	宮城県大河原土木事務所



位置図(S=1:200,000)



位置図(S=1:25,000)

この地図は、国土地理院長の承認を得て、同院発行の数値地図20000(地図画像)及び電子地形図25000を複製したものである。(承認番号 平29情複、第1013号)

土砂災害警戒区域等の指定の告示に係る図書（その2）

告示番号	
告示年月日	

危害のおそれのある土地、著しい危害のおそれのある土地の設定図

調査年度	平成28年度
------	--------

溪流の位置	溪流番号	1-21-067(1212100067)	溪流名	豊向沢	所在地	刈田郡蔵王町大字矢附字豊向
-------	------	----------------------	-----	-----	-----	---------------

