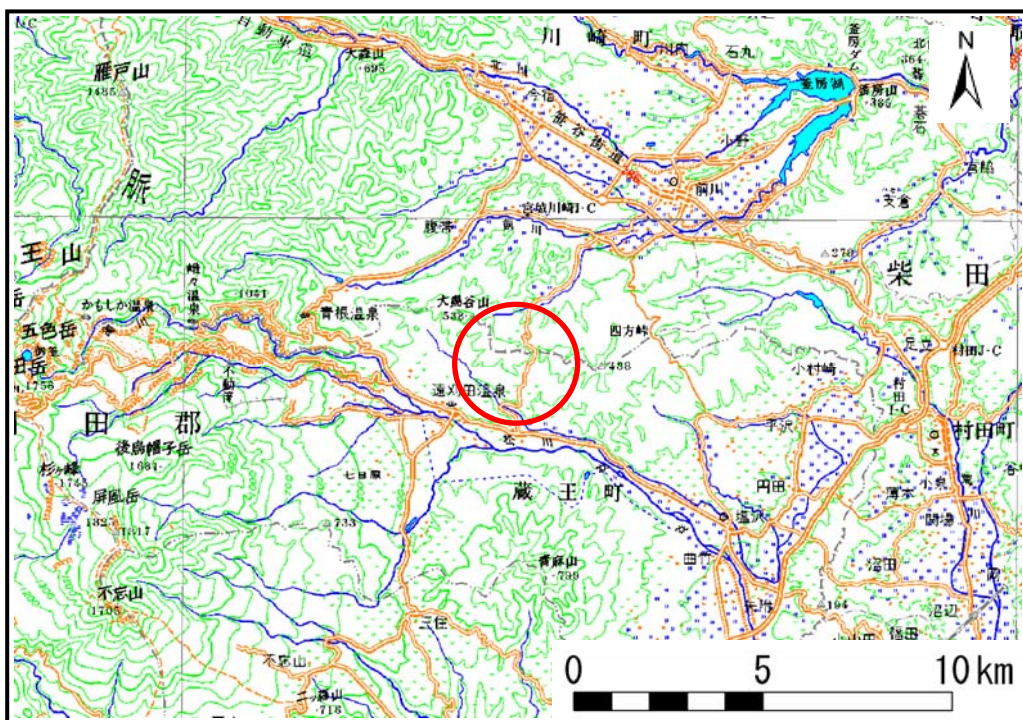


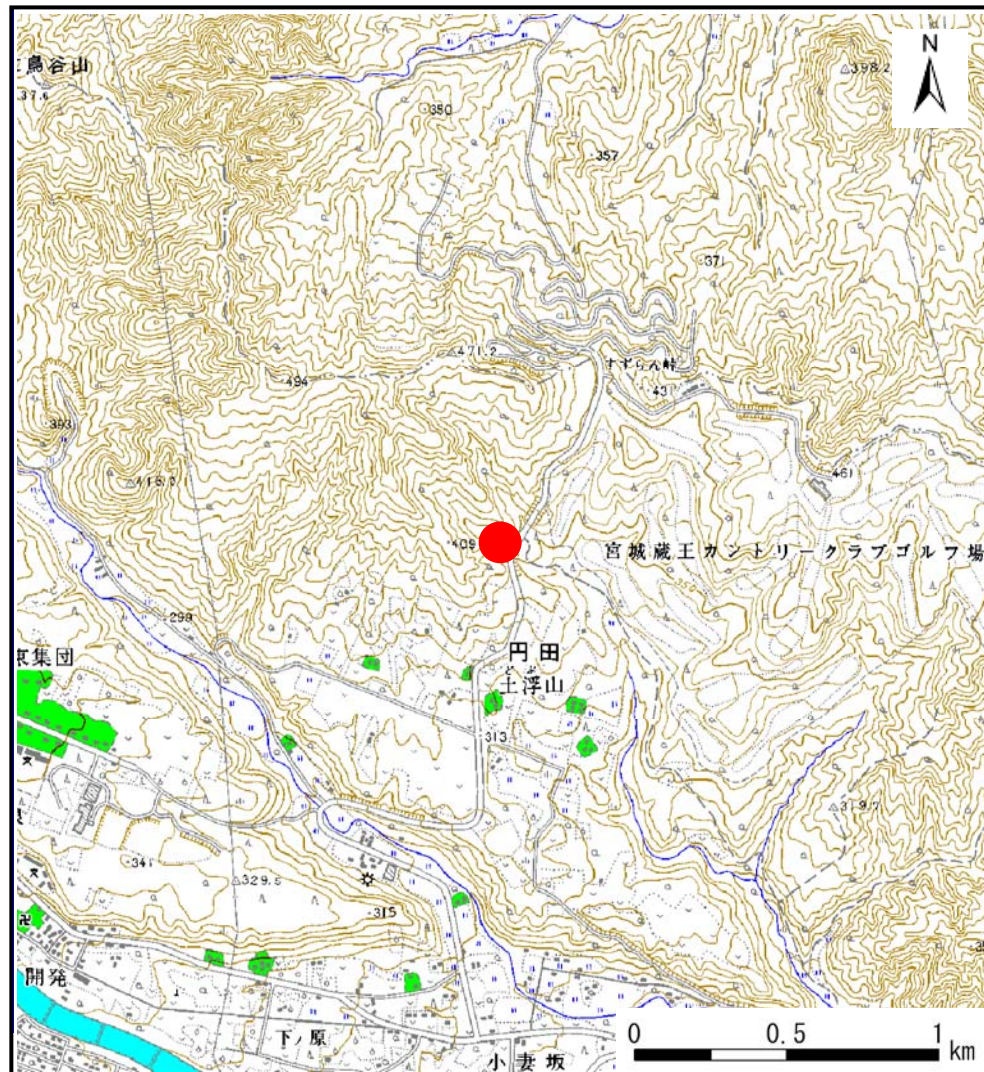
# 土砂災害警戒区域等の指定の告示に係る図書(その1)

告示番号	宮城県告示第100号
告示年月日	平成22年2月2日

自然現象の種類	土石流
溪流番号	1-21-037(1212100037)
水系名	阿武隈川
河川名	松川
溪流名	土浮山沢3
所在地	刈田郡蔵王町大字円田字土浮山
調査機関	宮城県大河原土木事務所



位置図(S=1:200,000)



概況図(S=1:25,000)

宮城県

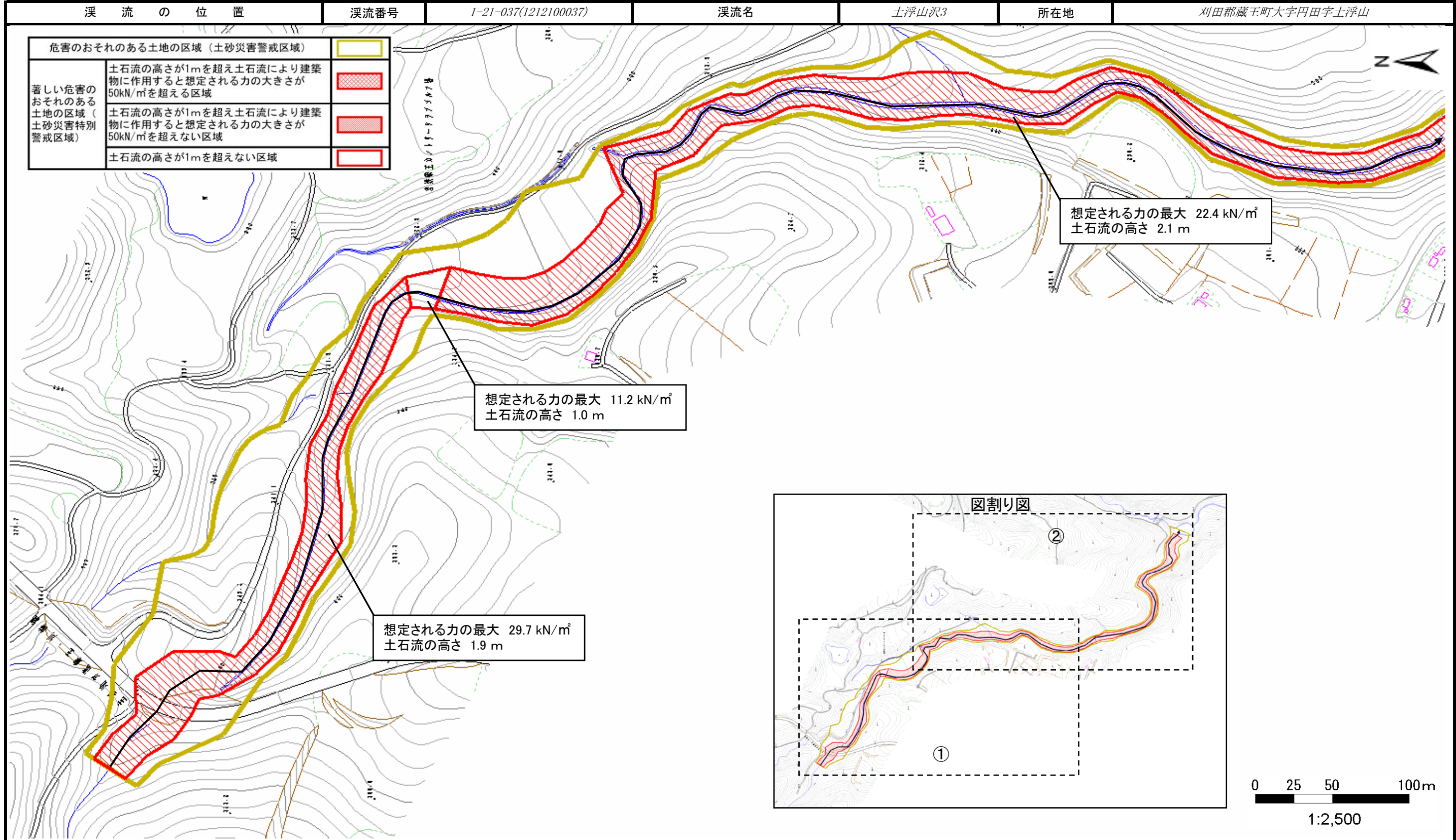
この地図は、国土地理院長の承認を得て、同院発行の数値地図200000(地図画像)及び数値地図25000(地図画像)を複製したものである。(承認番号 平21業複、第398号)

# 土砂災害警戒区域等の指定の告示に係る図書(その2)-①

告示番号	宮城県告示第100号
告示年月日	平成22年2月2日

危害のおそれのある土地の区域、著しい危害のおそれのある土地の区域の設定図

調査年度	平成20年度
所在地	刈田郡蔵王町大字円田字土浮山



# 土砂災害警戒区域等の指定の告示に係る図書(その2)-②

告示番号	宮城県告示第100号
告示年月日	平成22年2月2日

危害のおそれのある土地の区域、著しい危害のおそれのある土地の区域の設定図

調査年度	平成20年度
所在地	刈田郡蔵王町大字円田字土浮山

