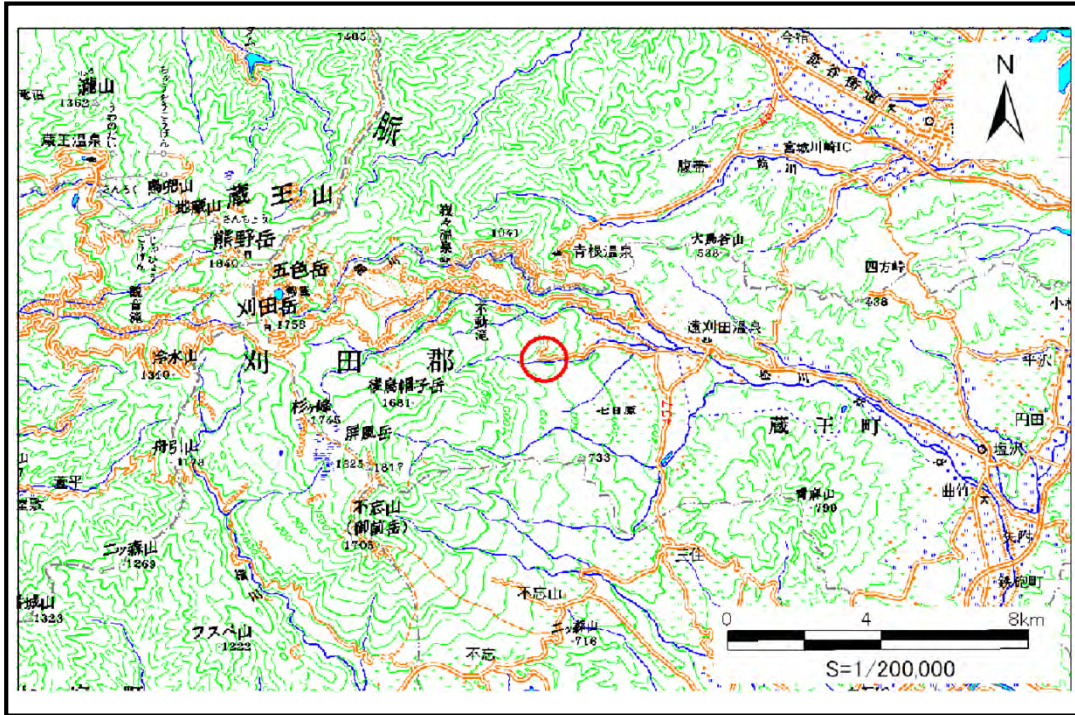


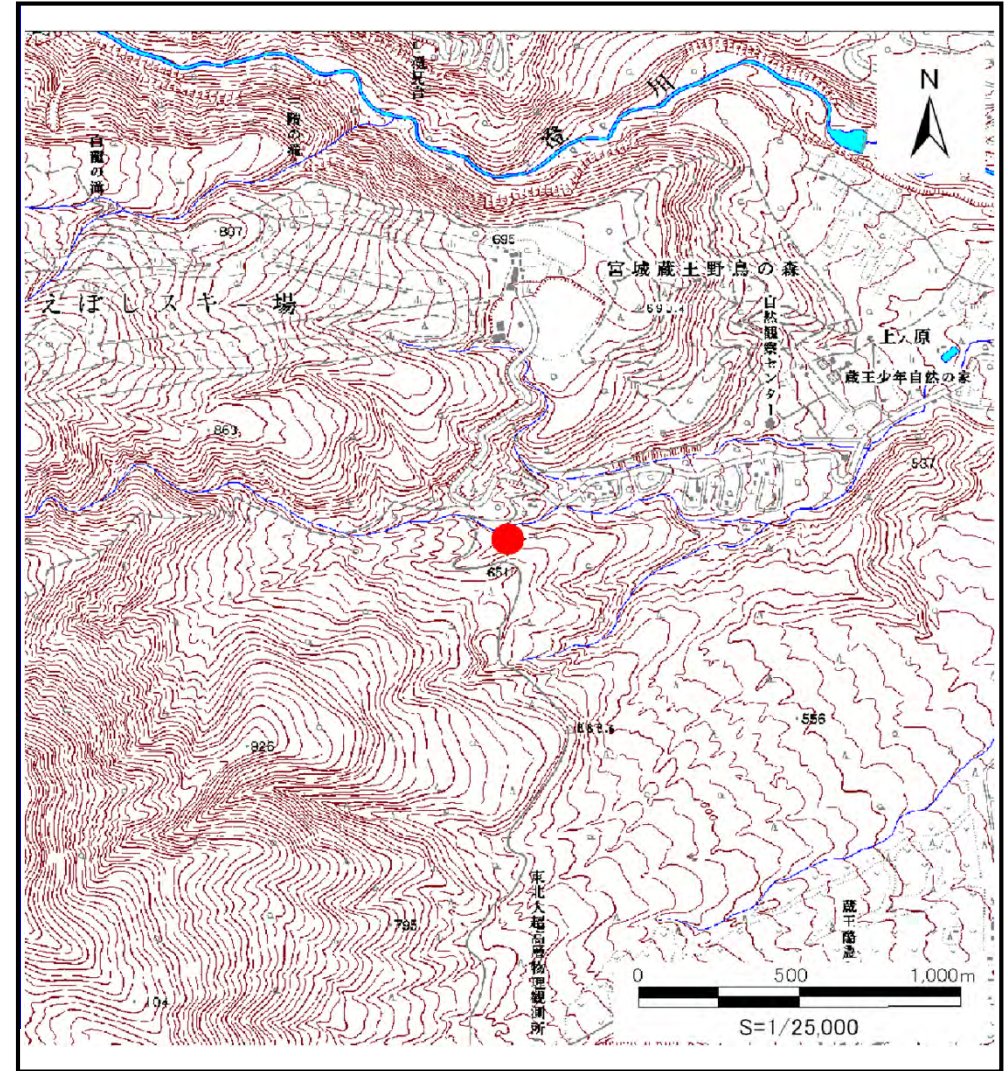
土砂災害警戒区域等の指定の告示に係る図書(その1)

告示番号	宮城県告示第690号
告示年月日	平成25年7月26日

自然現象の種類	土石流
溪流番号	1-21-032-2(1212100032)
水系名	阿武隈川
河川名	松川
溪流名	小阿寺沢
所在地	刈田郡蔵王町遠刈田温泉字上ノ原
調査機関	宮城県大河原土木事務所



位置図(S=1:200,000)



位置図(S=1:25,000)

宮城県

「この地図は、国土地理院長の承認を得て、同院発行の数値地図 200000(地図画像)及び数値地図 25000(地図画像)を複製したものである。(承認番号 平24情複、第577号)」

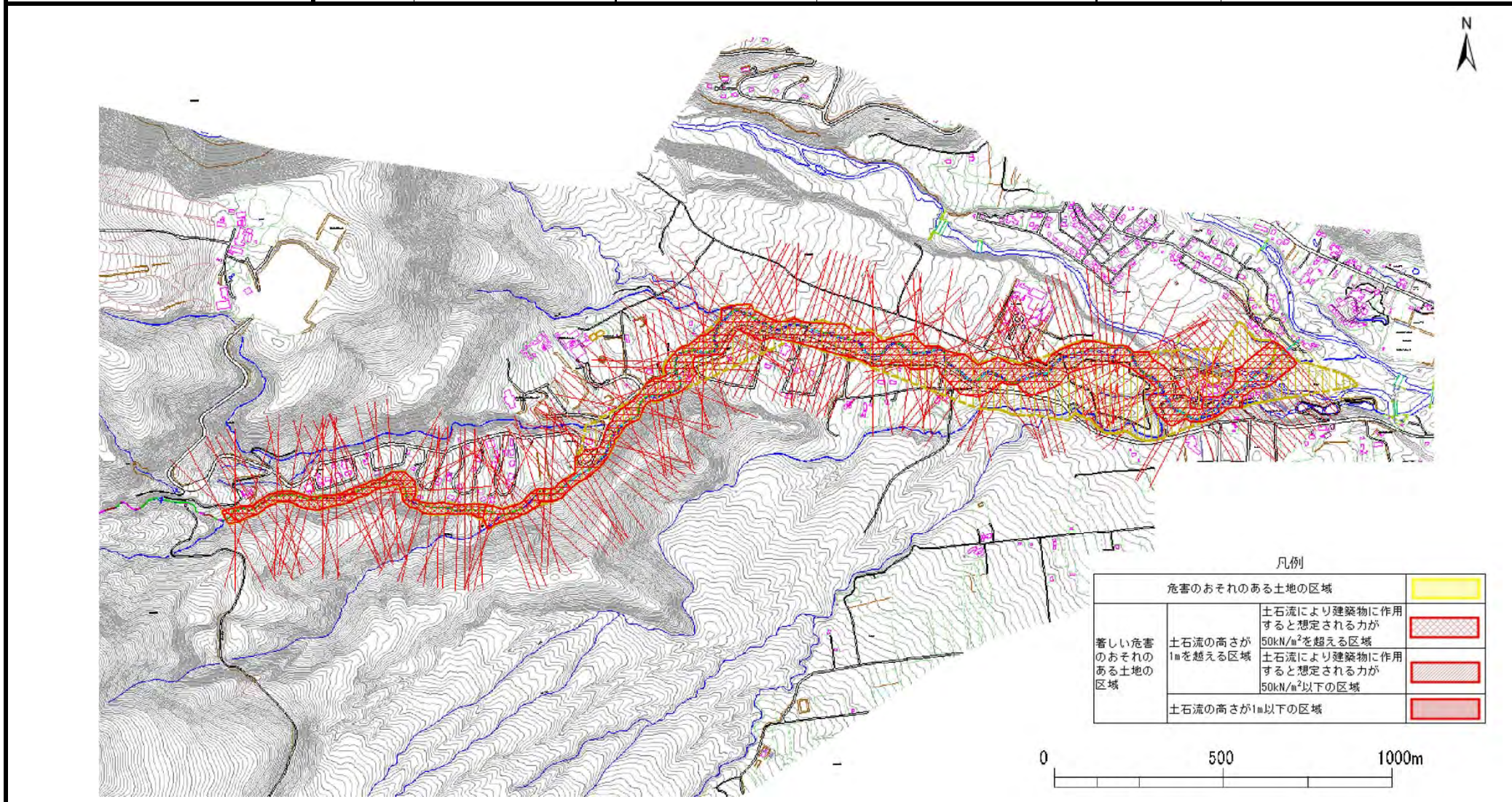
土砂災害警戒区域等の指定の告示に係る図書（その2）

告示番号	宮城県告示第690号
告示年月日	平成25年7月26日

調査年度	平成23年度
------	--------

危害のおそれのある土地の区域、著しい危害のおそれのある土地の区域の設定図

溪流の位置	溪流番号	1-21-032-2(1212100032)	溪流名	小阿寺沢	所在地	刈田郡蔵王町遠刈田温泉字上ノ原
-------	------	------------------------	-----	------	-----	-----------------



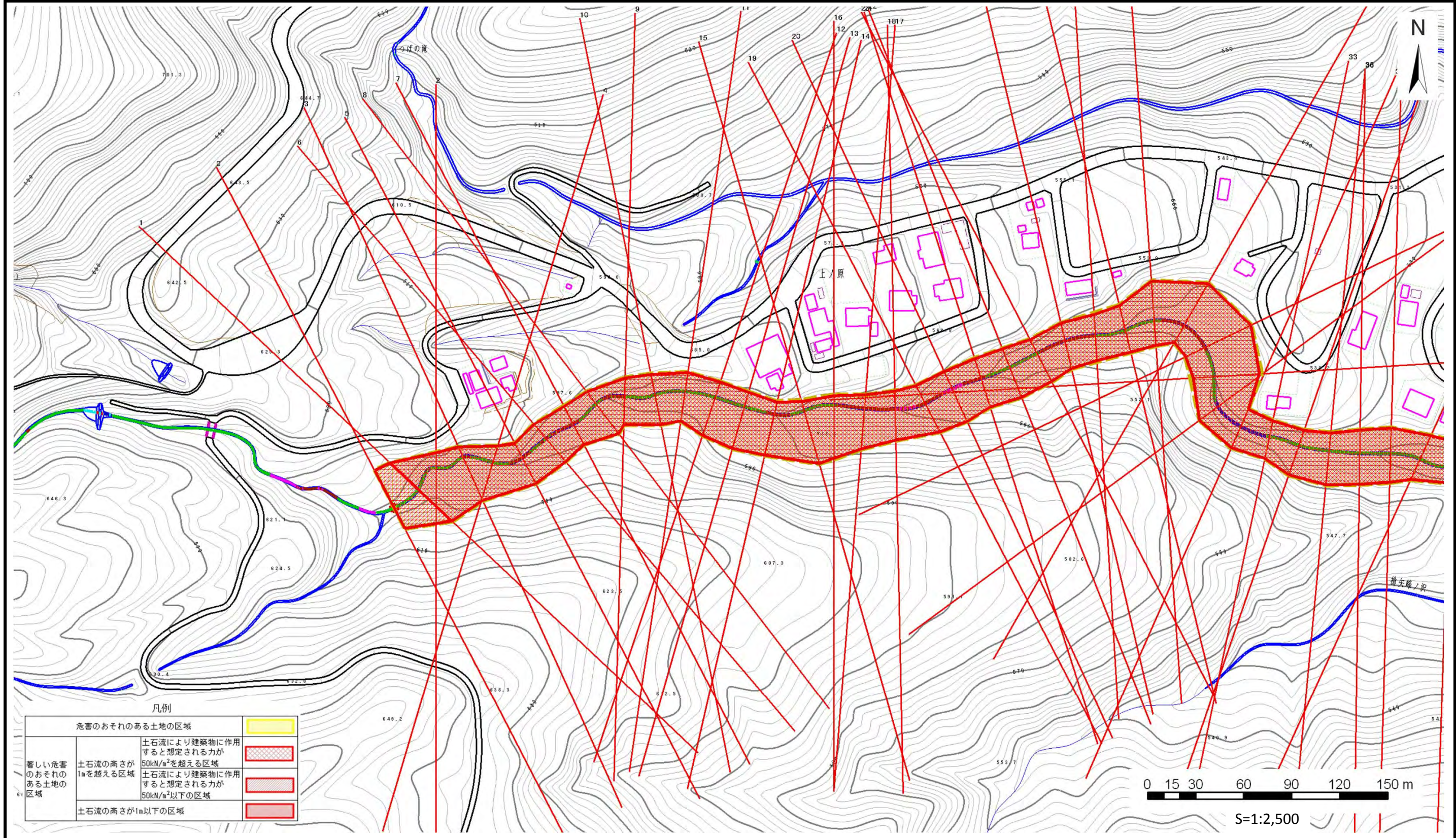
土砂災害警戒区域等の指定の告示に係る図書（その2）

告示番号	宮城県告示第690号
告示年月日	平成25年7月26日

調査年度	平成23年度
------	--------

危害のおそれのある土地の区域、著しい危害のおそれのある土地の区域の設定図(1/5)

溪	流	の	位	置	溪流番号	1-21-032-2(1212100032)	溪流名	小阿寺沢	所在地	刈田郡蔵王町遠刈田温泉字上ノ原
---	---	---	---	---	------	------------------------	-----	------	-----	-----------------



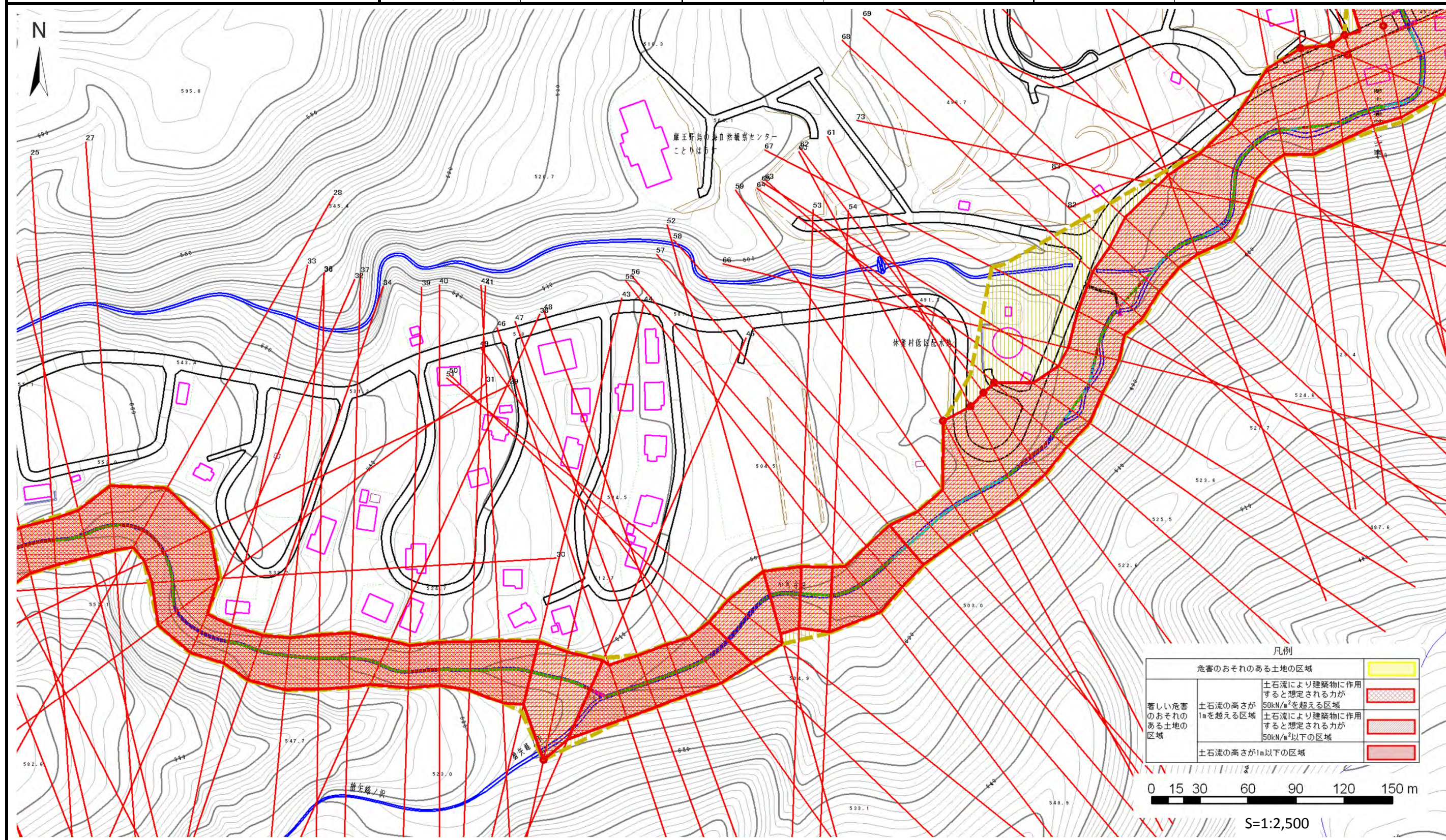
土砂災害警戒区域等の指定の告示に係る図書（その2）

告示番号	宮城県告示第690号
告示年月日	平成25年7月26日

調査年度	平成23年度
------	--------

危害のおそれのある土地の区域、著しい危害のおそれのある土地の区域の設定図(2/5)

溪流の位置	溪流番号	1-21-032-2(1212100032)	溪流名	小阿寺沢	所在地	刈田郡蔵王町遠刈田温泉字上ノ原
-------	------	------------------------	-----	------	-----	-----------------



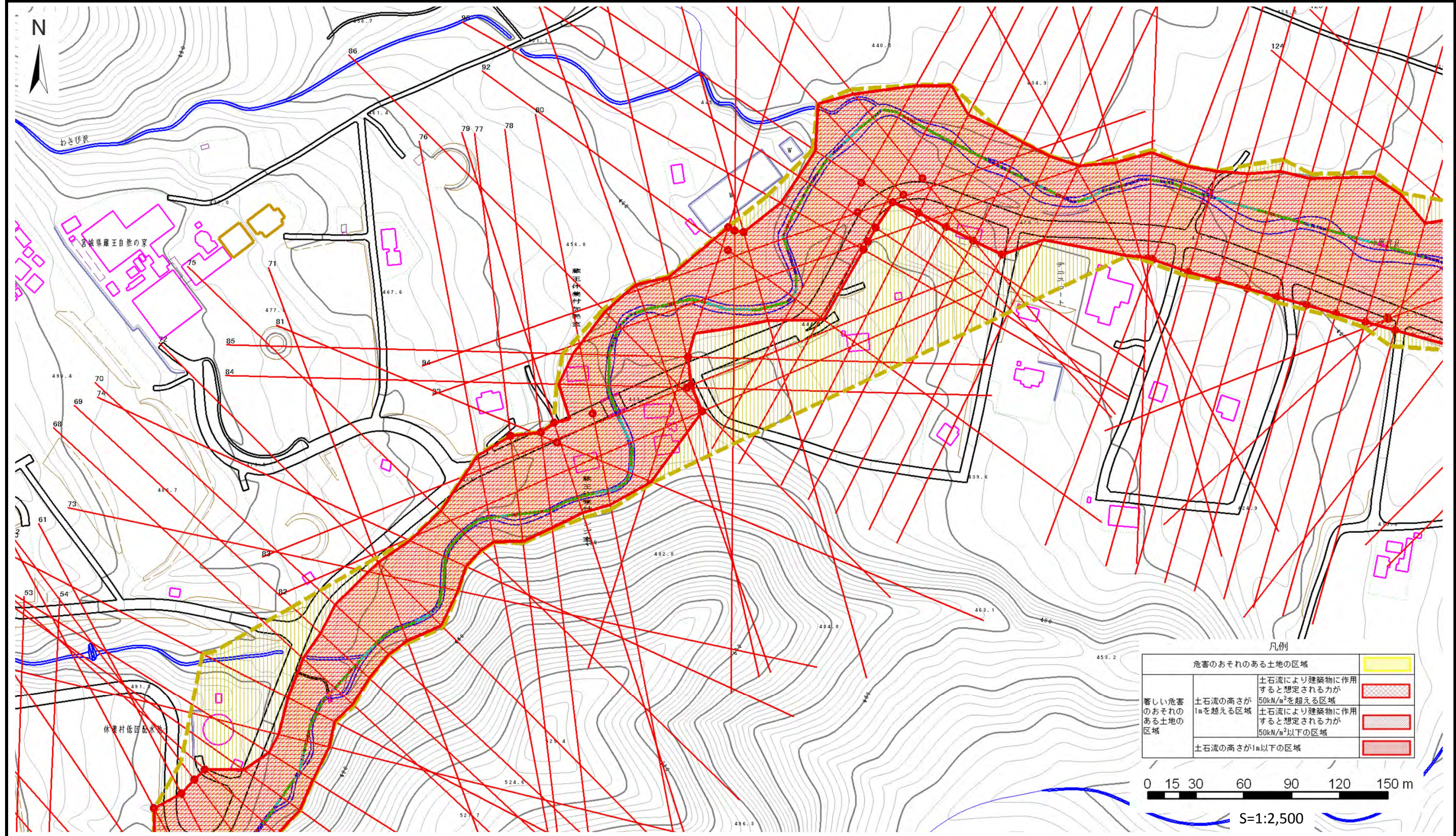
土砂災害警戒区域等の指定の告示に係る図書（その2）

告示番号	宮城県告示第690号
告示年月日	平成25年7月26日

調査年度	平成23年度
------	--------

危害のおそれのある土地の区域、著しい危害のおそれのある土地の区域の設定図(3/5)

溪流の位置	溪流番号	1-21-032-2(1212100032)	溪流名	小阿寺沢	所在地	刈田郡蔵王町遠刈田温泉字上ノ原
-------	------	------------------------	-----	------	-----	-----------------



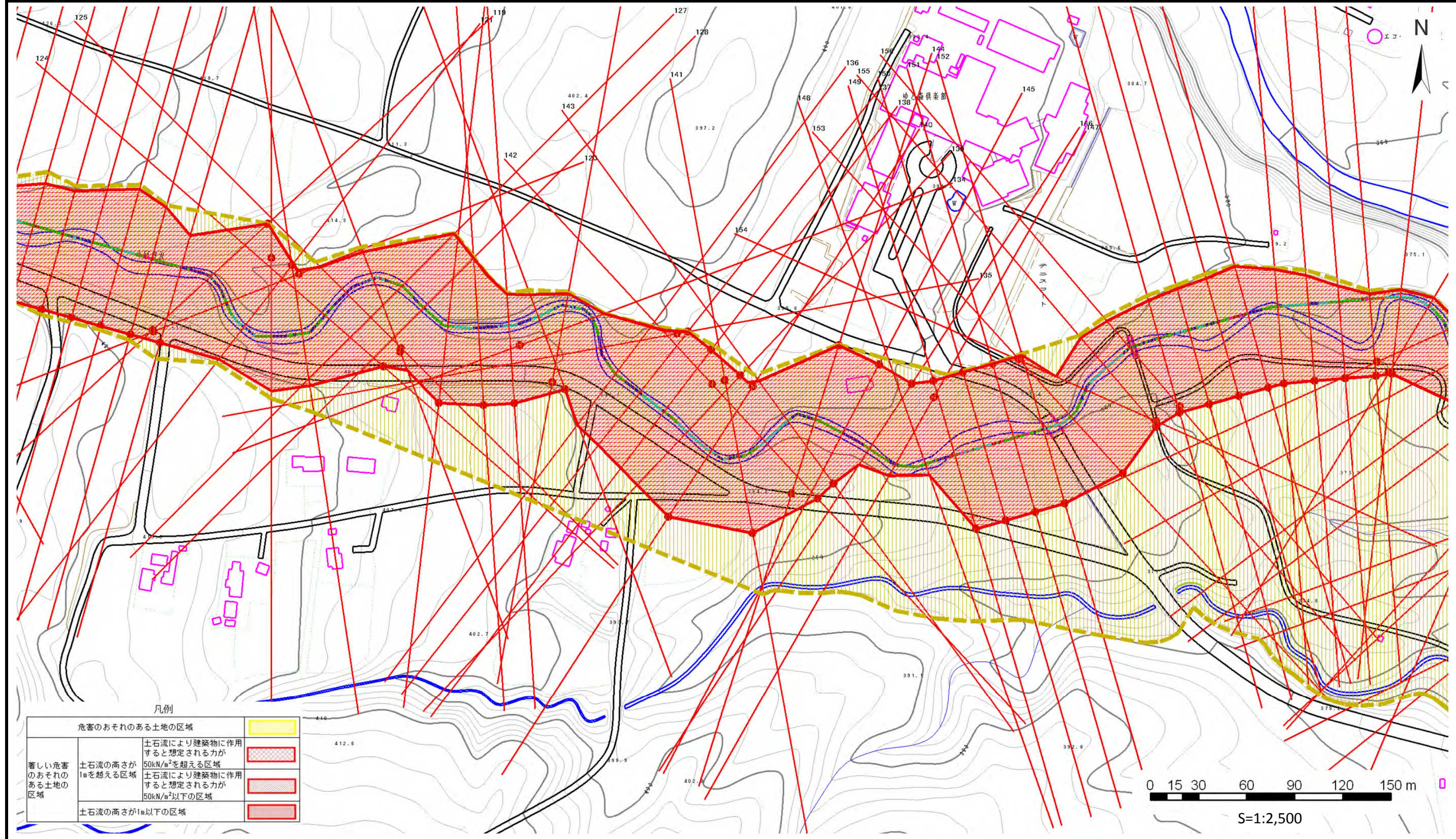
土砂災害警戒区域等の指定の告示に係る図書（その2）

告示番号	宮城県告示第690号
告示年月日	平成25年7月26日

調査年度	平成23年度
------	--------

危害のおそれのある土地の区域、著しい危害のおそれのある土地の区域の設定図(4/5)

溪流の位置	溪流番号	1-21-032-2(1212100032)	溪流名	小阿寺沢	所在地	刈田郡蔵王町遠刈田温泉字上ノ原
-------	------	------------------------	-----	------	-----	-----------------



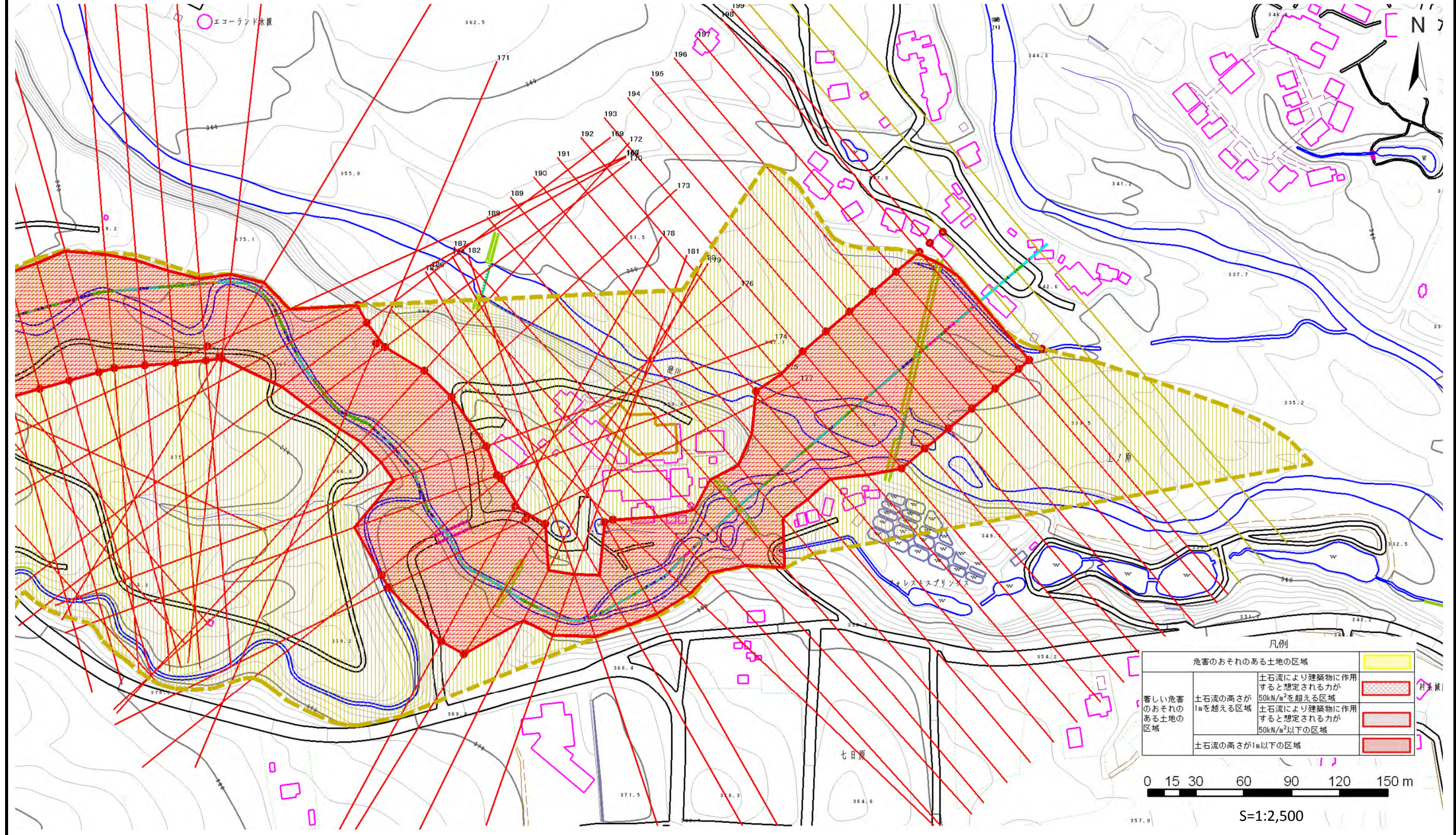
土砂災害警戒区域等の指定の告示に係る図書（その2）

告示番号	宮城県告示第690号
告示年月日	平成25年7月26日

調査年度	平成23年度
------	--------

危害のおそれのある土地の区域、著しい危害のおそれのある土地の区域の設定図(5/5)

溪流の位置	溪流番号	1-21-032-2(1212100032)	溪流名	小阿寺沢	所在地	刈田郡蔵王町遠刈田温泉字上ノ原
-------	------	------------------------	-----	------	-----	-----------------



凡例

危害のおそれのある土地の区域	土石流により建築物に作用すると想定される力が50kN/m ² を超える区域	黄色斜線
著しい危害のおそれのある土地の区域	土石流の高さが1mを超える区域	赤色斜線
	土石流により建築物に作用すると想定される力が50kN/m ² 以下の区域	赤色
土石流の高さが1m以下の区域		赤色

