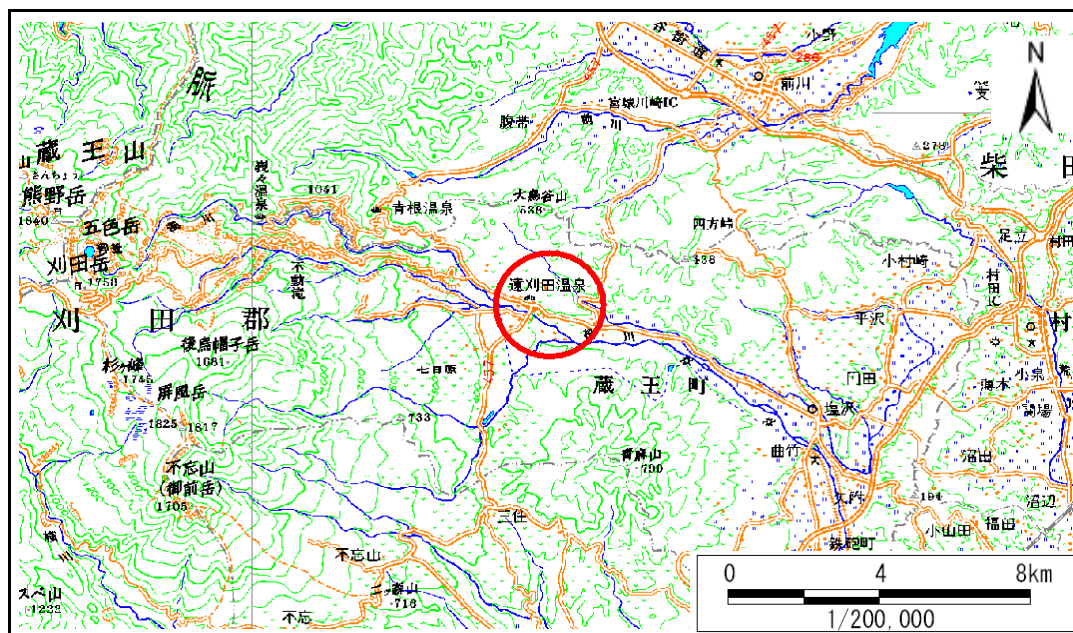


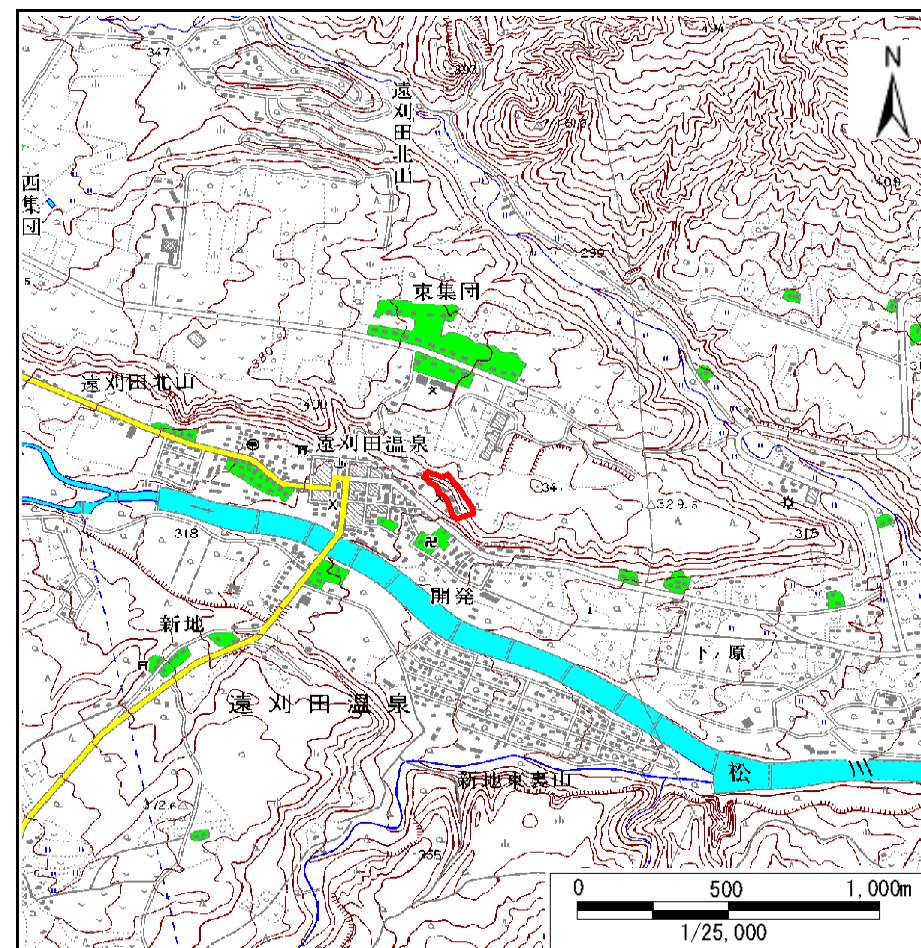
土砂災害警戒区域等の指定の告示に係る図書(その1)

告示番号	宮城県告示第628号
告示年月日	平成23年9月6日

自然現象の種類	急傾斜地の崩壊
箇所番号	I-自-66(1311000066)
箇所名	遠刈田温泉の2
所在地	刈田郡蔵王町大字遠刈田温泉字小妻坂山
調査機関	宮城県大河原土木事務所



位置図(S=1:200,000)



位置図(S=1:25,000)

宮城県

この地図は、国土地理院長の承認を得て、同院発行の数値地図200000(地図画像)及び数値地図25000(地図画像)を複製したものである。(承認番号 平22業複、第776号)

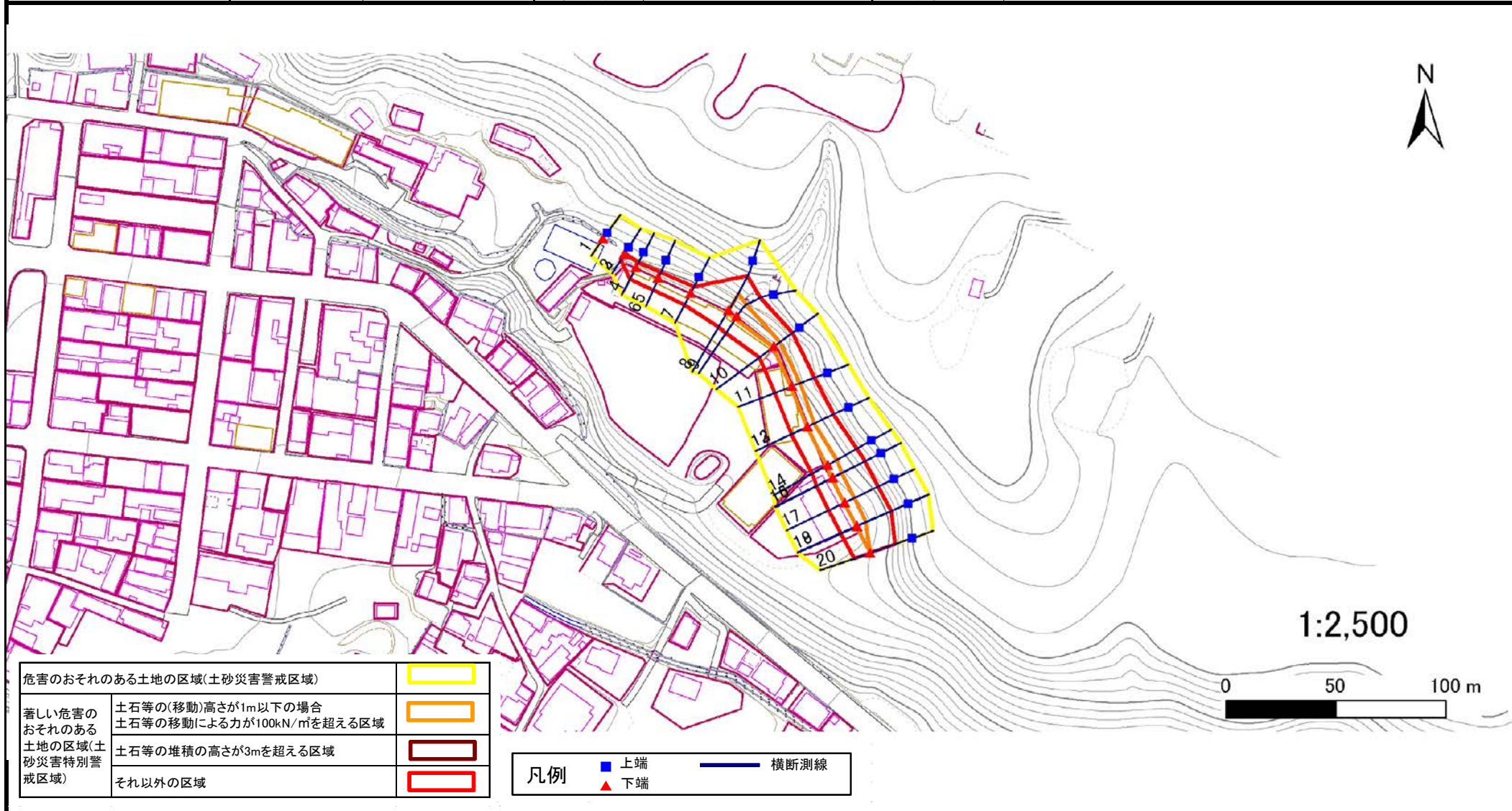
土砂災害警戒区域等の指定の告示に係る図書(その2)

告示番号	宮城県告示第628号
告示年月日	平成23年9月6日

危害のおそれのある土地、著しい危害のおそれのある土地の設定図

調査年度	平成22年度
------	--------

急傾斜地の位置	箇所番号	I-自-66(1311000066)	箇所名	遠刈田温泉の2	所在地	刈田郡蔵王町大字遠刈田温泉字小妻坂山
---------	------	--------------------	-----	---------	-----	--------------------



危害のおそれのある土地の区域(土砂災害警戒区域)	■	
著しい危害のおそれのある土地の区域(土砂災害特別警戒区域)	土石等の(移動)高さが1m以下の場合 土石等の移動による力が100kN/m ² を超える区域	■
	土石等の堆積の高さが3mを超える区域	■
それ以外の区域	■	

凡例	■	上端
	▲	下端
	—	横断測線

土砂災害警戒区域等の指定の公示に係る図書(その3)

告示番号	宮城県告示第628号
告示年月日	平成23年9月6日

建築物に作用すると想定される衝撃に関する事項

急傾斜地の位置	箇所番号	I-自-66(1311000066)	箇所名	遠刈田温泉の2	箇所番号	刈田郡蔵王町大字遠刈田温泉字小妻坂山											
横断測線の区間	土石等の移動により建築物の地上部に作用すると想定される力				土石等の堆積により建築物の地上部に作用すると想定される力				横断測線の区間	土石等の移動により建築物の地上部に作用すると想定される力				土石等の堆積により建築物の地上部に作用すると想定される力			
	土石等の(移動)高さが1m以下の場合、土石等の移動による力が100kN/m ² を超える区域		それ以外の区域		土石等の堆積の高さが3mを超える区域		それ以外の区域			土石等の(移動)高さが1m以下の場合、土石等の移動による力が100kN/m ² を超える区域		それ以外の区域		土石等の堆積の高さが3mを超える区域		それ以外の区域	
	力の大きさのうち最大のもの (kN/m ²)	土石等の高さ (m)	力の大きさのうち最大のもの (kN/m ²)	土石等の高さ (m)	力の大きさのうち最大のもの (kN/m ²)	土石等の高さ (m)	力の大きさのうち最大のもの (kN/m ²)	土石等の高さ (m)		力の大きさのうち最大のもの (kN/m ²)	土石等の高さ (m)	力の大きさのうち最大のもの (kN/m ²)	土石等の高さ (m)	力の大きさのうち最大のもの (kN/m ²)	土石等の高さ (m)	力の大きさのうち最大のもの (kN/m ²)	土石等の高さ (m)
1 ~ 2	-	-	-	-	-	-	-	-	-	-	-	-	-	-	-	-	
2 ~ 3	-	-	-	-	-	-	-	-	-	-	-	-	-	-	-	-	
3 ~ 4	-	-	75.1	1.0	-	-	11.3	2.3	-	-	-	-	-	-	-	-	
4 ~ 5	-	-	77.6	1.0	-	-	9.3	1.9	-	-	-	-	-	-	-	-	
5 ~ 6	-	-	77.6	1.0	-	-	9.0	1.8	-	-	-	-	-	-	-	-	
6 ~ 7	-	-	79.4	1.0	-	-	9.5	1.9	-	-	-	-	-	-	-	-	
7 ~ 8	-	-	100.0	1.0	-	-	11.1	2.2	-	-	-	-	-	-	-	-	
8 ~ 9	123.8	1.0	100.0	1.0	-	-	11.2	2.2	-	-	-	-	-	-	-	-	
9 ~ 10	123.8	1.0	100.0	1.0	-	-	13.1	2.6	-	-	-	-	-	-	-	-	
10 ~ 11	113.9	1.0	100.0	1.0	-	-	13.1	2.6	-	-	-	-	-	-	-	-	
11 ~ 12	113.8	1.0	100.0	1.0	-	-	11.1	2.2	-	-	-	-	-	-	-	-	
12 ~ 13	108.5	1.0	100.0	1.0	-	-	10.3	2.1	-	-	-	-	-	-	-	-	
13 ~ 14	111.0	1.0	100.0	1.0	-	-	10.3	2.1	-	-	-	-	-	-	-	-	
14 ~ 15	111.0	1.0	100.0	1.0	-	-	10.2	2.1	-	-	-	-	-	-	-	-	
15 ~ 16	109.5	1.0	100.0	1.0	-	-	10.0	2.0	-	-	-	-	-	-	-	-	
16 ~ 17	109.2	1.0	100.0	1.0	-	-	10.0	2.0	-	-	-	-	-	-	-	-	
17 ~ 18	109.2	1.0	100.0	1.0	-	-	10.0	2.0	-	-	-	-	-	-	-	-	
18 ~ 19	108.2	1.0	100.0	1.0	-	-	9.9	2.0	-	-	-	-	-	-	-	-	
19 ~ 20	108.1	1.0	100.0	1.0	-	-	10.0	2.0	-	-	-	-	-	-	-	-	
~																	
~																	
~																	
~																	
~																	
~																	
~																	
~																	