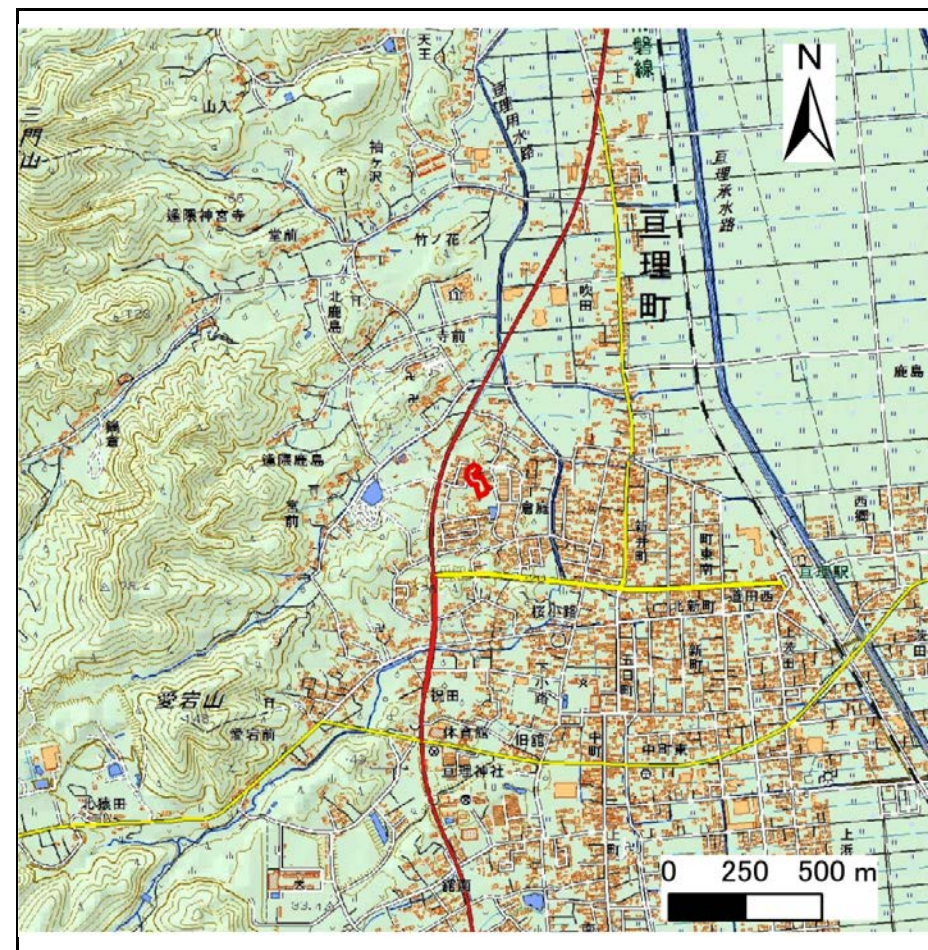


# 土砂災害警戒区域等の指定の告示に係る図書(その1)

|       |            |
|-------|------------|
| 告示番号  | 宮城県告示第800号 |
| 告示年月日 | 令和元年10月1日  |

|         |               |
|---------|---------------|
| 自然現象の種類 | 急傾斜地の崩壊       |
| 箇所番号    | Ⅱ-自-0722      |
| 箇所名     | 倉庭の2          |
| 所在地     | 巨理郡巨理町逢隈鹿島字倉庭 |
| 調査機関    | 宮城県仙台土木事務所    |



位置図(S=1:25,000)



位置図(S=1:200,000)

宮城県

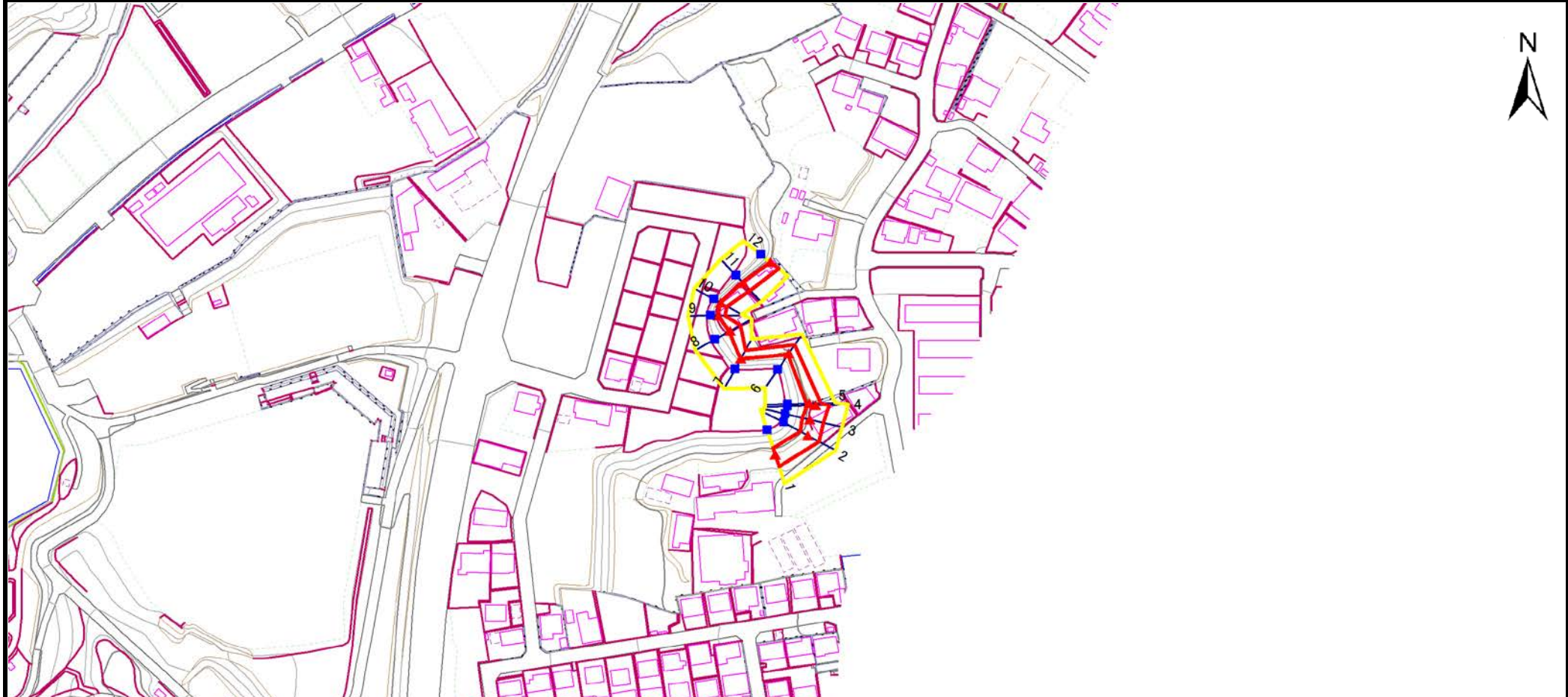
この地図は、国土地理院長の承認を得て、同院発行の電子地形図25000及び電子地形図20万を複製したものである。(承認番号 平30情複、第1368号)

# 土砂災害警戒区域等の指定の告示に係る図書(その2)

|       |            |
|-------|------------|
| 告示番号  | 宮城県告示第800号 |
| 告示年月日 | 令和元年10月1日  |

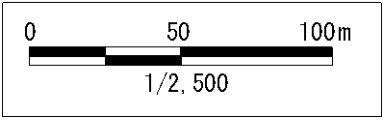
|      |        |
|------|--------|
| 調査年度 | 平成30年度 |
|------|--------|

|         |      |           |     |      |     |               |
|---------|------|-----------|-----|------|-----|---------------|
| 急傾斜地の位置 | 箇所番号 | II-自-0722 | 箇所名 | 倉庭の2 | 所在地 | 亶理郡亶理町逢隈鹿島字倉庭 |
|---------|------|-----------|-----|------|-----|---------------|



|                               |  |  |
|-------------------------------|--|--|
| 危険のおそれのある土地の区域(土砂災害警戒区域)      |  |  |
| 著しい危険のおそれのある土地の区域(土砂災害特別警戒区域) | 土石等の(移動)高さが1m以下の場合<br>土石等の移動による力が100kN/mを超える区域 |  |
|                               | 土石等の堆積の高さが3mを超える区域                             |  |
| それ以外の区域                       |  |  |

|    |    |      |
|----|----|------|
| 凡例 | 上端 | 横断測線 |
|    | 下端 |      |



土砂災害警戒区域等の指定の告示に係る図書(その3)

|       |            |
|-------|------------|
| 告示番号  | 宮城県告示第800号 |
| 告示年月日 | 令和元年10月1日  |

急 傾 斜 地 の 位 置 | 箇 所 番 号 | II-自-0722 | 箇 所 名 | 倉庭の2 | 所 在 地 | 亶理郡亶理町逢隈鹿島字倉庭

| 横断測線の区間 | 土石等の移動により建築物の地上部に作用すると想定される力                              |            |                                    |            | 土石等の堆積により建築物の地上部に作用すると想定される力       |            |                                    |            | 横断測線の区間 | 土石等の移動により建築物の地上部に作用すると想定される力                              |            |                                    |            | 土石等の堆積により建築物の地上部に作用すると想定される力       |            |                                    |            |
|---------|---|------------|------------------------------------|------------|------------------------------------|------------|------------------------------------|------------|---------|---|------------|------------------------------------|------------|------------------------------------|------------|------------------------------------|------------|
|         | 土石等の(移動)高さが1m以下の場合、土石等の移動による力が100kN/m <sup>2</sup> を超える区域 |            | それ以外の区域                            |            | 土石等の堆積の高さが3mを超える区域                 |            | それ以外の区域                            |            |         | 土石等の(移動)高さが1m以下の場合、土石等の移動による力が100kN/m <sup>2</sup> を超える区域 |            | それ以外の区域                            |            | 土石等の堆積の高さが3mを超える区域                 |            | それ以外の区域                            |            |
|         | 力の大きさのうち最大のもの (kN/m <sup>2</sup> )                        | 土石等の高さ (m) | 力の大きさのうち最大のもの (kN/m <sup>2</sup> ) | 土石等の高さ (m) | 力の大きさのうち最大のもの (kN/m <sup>2</sup> ) | 土石等の高さ (m) | 力の大きさのうち最大のもの (kN/m <sup>2</sup> ) | 土石等の高さ (m) |         | 力の大きさのうち最大のもの (kN/m <sup>2</sup> )                        | 土石等の高さ (m) | 力の大きさのうち最大のもの (kN/m <sup>2</sup> ) | 土石等の高さ (m) | 力の大きさのうち最大のもの (kN/m <sup>2</sup> ) | 土石等の高さ (m) | 力の大きさのうち最大のもの (kN/m <sup>2</sup> ) | 土石等の高さ (m) |
| 1 ~ 2   | -   | -          | 72.2                               | 1.0        | -                                  | -          | 7.8                                | 1.6        |         |   |            |                                    |            |                                    |            |                                    |            |
| 2 ~ 3   | -   | -          | 77.2                               | 1.0        | -                                  | -          | 8.1                                | 1.6        |         |   |            |                                    |            |                                    |            |                                    |            |
| 3 ~ 4   | -   | -          | 77.2                               | 1.0        | -                                  | -          | 8.1                                | 1.6        |         |   |            |                                    |            |                                    |            |                                    |            |
| 4 ~ 5   | -   | -          | 73.1                               | 1.0        | -                                  | -          | 7.8                                | 1.6        |         |   |            |                                    |            |                                    |            |                                    |            |
| 5 ~ 6   | -   | -          | 62.7                               | 1.0        | -                                  | -          | 7.8                                | 1.6        |         |   |            |                                    |            |                                    |            |                                    |            |
| 6 ~ 7   | -   | -          | 59.5                               | 1.0        | -                                  | -          | 9.6                                | 1.9        |         |   |            |                                    |            |                                    |            |                                    |            |
| 7 ~ 8   | -   | -          | 62.8                               | 1.0        | -                                  | -          | 9.6                                | 1.9        |         |   |            |                                    |            |                                    |            |                                    |            |
| 8 ~ 9   | -   | -          | 62.8                               | 1.0        | -                                  | -          | 11.9                               | 2.4        |         |   |            |                                    |            |                                    |            |                                    |            |
| 9 ~ 10  | -   | -          | 39.8                               | 1.0        | -                                  | -          | 11.9                               | 2.4        |         |   |            |                                    |            |                                    |            |                                    |            |
| 10 ~ 11 | -   | -          | 55.3                               | 1.0        | -                                  | -          | 11.6                               | 2.3        |         |   |            |                                    |            |                                    |            |                                    |            |
| 11 ~ 12 | -   | -          | 56.8                               | 1.0        | -                                  | -          | 10.4                               | 2.1        |         |   |            |                                    |            |                                    |            |                                    |            |
|         |   |            |                                    |            |                                    |            |                                    |            |         |   |            |                                    |            |                                    |            |                                    |            |
|         |   |            |                                    |            |                                    |            |                                    |            |         |   |            |                                    |            |                                    |            |                                    |            |
|         |   |            |                                    |            |                                    |            |                                    |            |         |   |            |                                    |            |                                    |            |                                    |            |
|         |   |            |                                    |            |                                    |            |                                    |            |         |   |            |                                    |            |                                    |            |                                    |            |
|         |   |            |                                    |            |                                    |            |                                    |            |         |   |            |                                    |            |                                    |            |                                    |            |
|         |   |            |                                    |            |                                    |            |                                    |            |         |   |            |                                    |            |                                    |            |                                    |            |
|         |   |            |                                    |            |                                    |            |                                    |            |         |   |            |                                    |            |                                    |            |                                    |            |
|         |   |            |                                    |            |                                    |            |                                    |            |         |   |            |                                    |            |                                    |            |                                    |            |