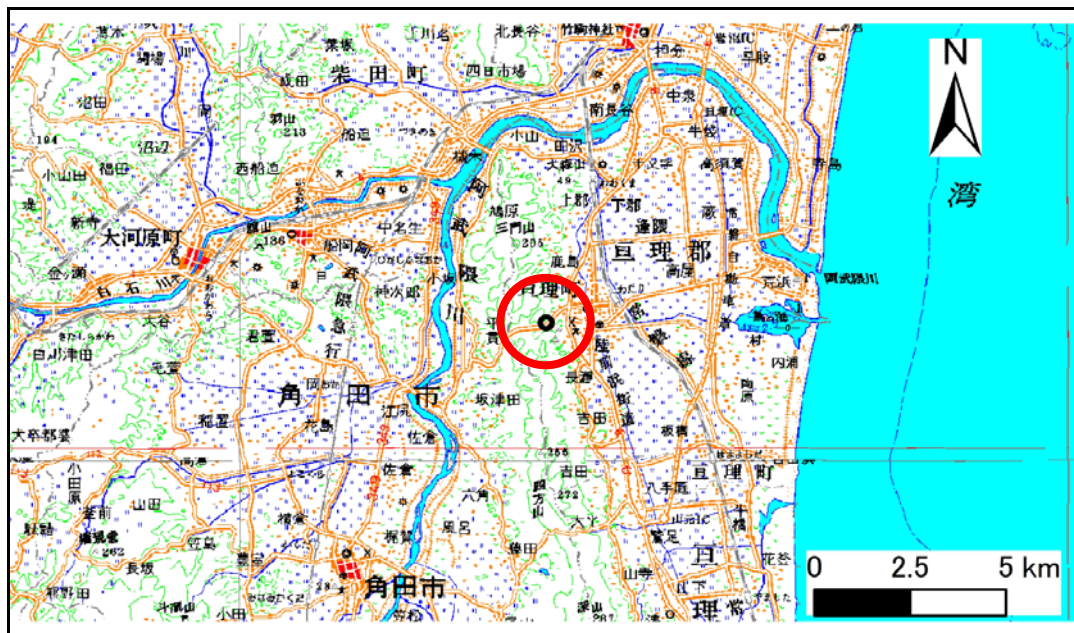


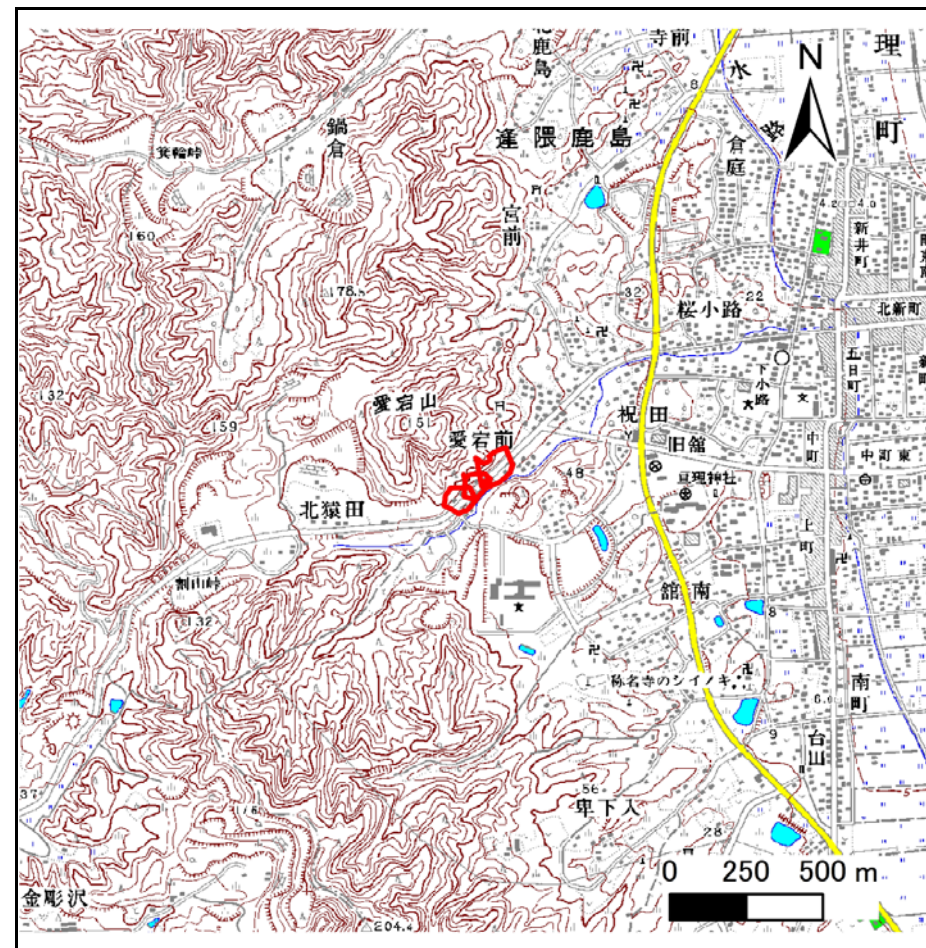
土砂災害警戒区域等の指定の告示に係る図書(その1)

告示番号	宮城県告示第177号
告示年月日	平成30年2月27日

自然現象の種類	急傾斜地の崩壊
箇所番号	I-自-0356(1311000356)
箇所名	祝田
所在地	亶理郡亶理町字愛宕前
調査機関	宮城県仙台土木事務所



位置図 (S=1:200,000)



位置図 (S=1:25,000)

宮城県

この地図は、国土地理院長の承認を得て、同院発行の数値地図 20000(地図画像)及び数値地図 25000(地図画像)を複製したものである。(承認番号 平29情複、第91号)

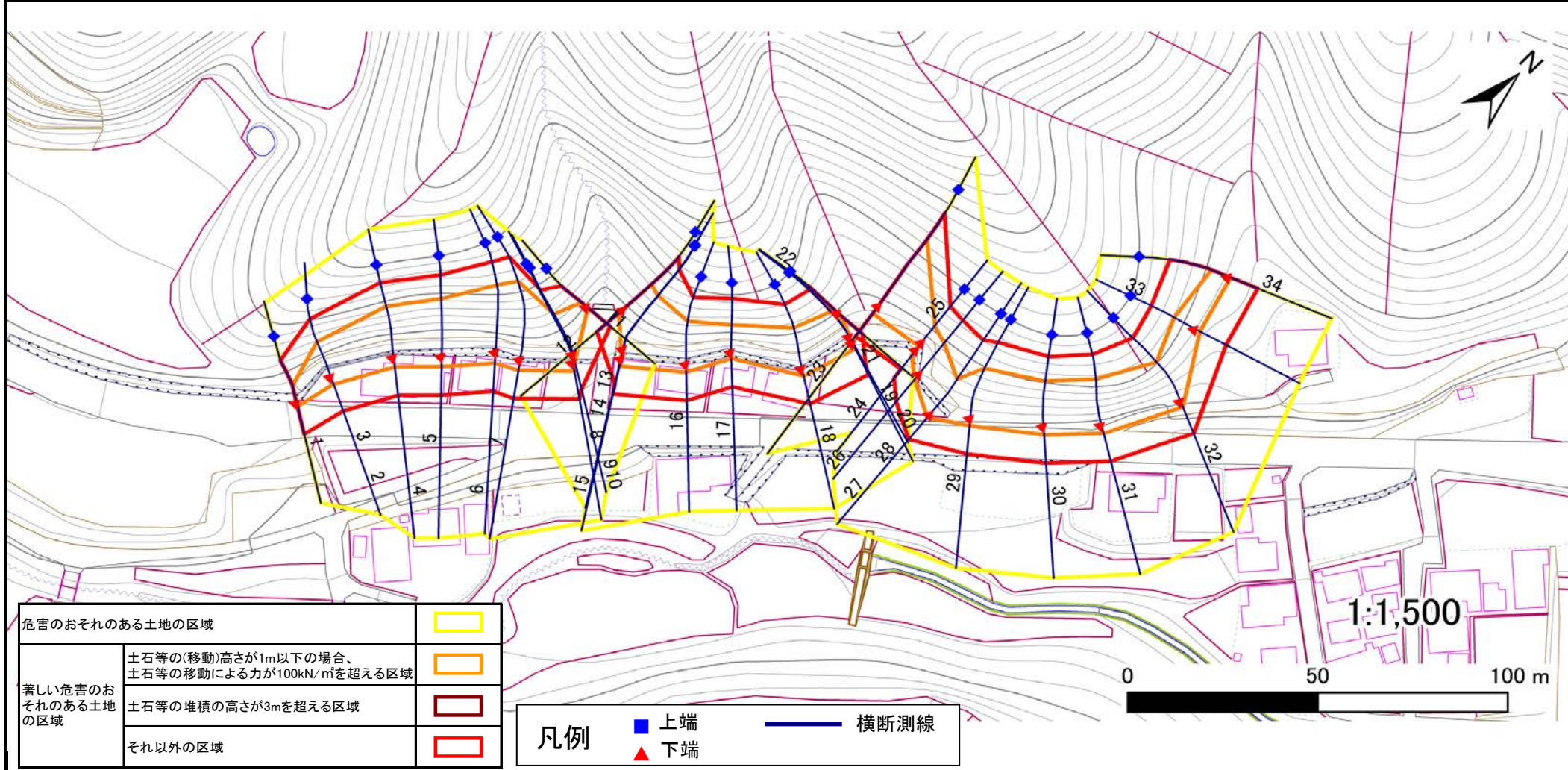
土砂災害警戒区域等の指定の告示に係る図書(その2)

告示番号	宮城県告示第177号
告示年月日	平成30年2月27日

危害のおそれのある土地の区域、著しい危害のおそれのある土地の区域の設定図

調査年度	平成28年度
------	--------

急傾斜地の位置	箇所番号	I-自-0356(1311000356)	箇所名	祝田	所在地	巨理郡巨理町字愛宕前
---------	------	----------------------	-----	----	-----	------------



危害のおそれのある土地の区域	■	
著しい危害のおそれのある土地の区域	土石等の(移動)高さが1m以下の場合、 土石等の移動による力が100kN/m ² を超える区域	■
	土石等の堆積の高さが3mを超える区域	■
それ以外の区域	■	

凡例	■ 上端	▲ 下端	— 横断測線
----	------	------	--------

土砂災害警戒区域等の指定の公示に係る図書(その3)

建築物に作用すると想定される衝撃に関する事項

告示番号	宮城県告示第177号
告示年月日	平成30年2月27日

急傾斜地の位置	箇所番号	I-自-0356(1311000356)	箇所名	祝田	所在地	亶理郡亶理町字愛宕前
---------	------	----------------------	-----	----	-----	------------

横断側線の区間	土石等の移動により建築物の地上部に作用すると想定される力				土石等の堆積により建築物の地上部に作用すると想定される力				横断側線の区間	土石等の移動により建築物の地上部に作用すると想定される力				土石等の堆積により建築物の地上部に作用すると想定される力			
	土石等の(移動)高さが1m以下の場合、土石等の移動による力が100kN/m ² を超える区域		それ以外の区域		土石等の堆積の高さが3mを超える区域		それ以外の区域			土石等の(移動)高さが1m以下の場合、土石等の移動による力が100kN/m ² を超える区域		それ以外の区域		土石等の堆積の高さが3mを超える区域		それ以外の区域	
	力の大きさのうち最大のもの (Kn/m ²)	土石等の高さ (m)	力の大きさのうち最大のもの (Kn/m ²)	土石等の高さ (m)	力の大きさのうち最大のもの (Kn/m ²)	土石等の高さ (m)	力の大きさのうち最大のもの (Kn/m ²)	土石等の高さ (m)		力の大きさのうち最大のもの (Kn/m ²)	土石等の高さ (m)	力の大きさのうち最大のもの (Kn/m ²)	土石等の高さ (m)	力の大きさのうち最大のもの (Kn/m ²)	土石等の高さ (m)	力の大きさのうち最大のもの (Kn/m ²)	土石等の高さ (m)
1 ~ 2	136.0	1.0	100.0	1.0	-	-	14.7	2.9	~								
2 ~ 3	136.0	1.0	100.0	1.0	-	-	14.7	2.9	~								
3 ~ 4	144.6	1.0	100.0	1.0	-	-	15.2	3.0	~								
4 ~ 5	147.4	1.0	100.0	1.0	-	-	15.2	3.0	~								
5 ~ 6	150.8	1.0	100.0	1.0	-	-	13.0	2.6	~								
6 ~ 7	150.8	1.0	100.0	1.0	-	-	13.9	2.8	~								
7 ~ 8	150.0	1.0	100.0	1.0	-	-	13.9	2.8	~								
8 ~ 9	138.5	1.0	100.0	1.0	-	-	11.7	2.4	~								
9 ~ 10	133.7	1.0	100.0	1.0	-	-	11.7	2.4	~								
10 ~ 11	133.7	1.0	100.0	1.0	-	-	11.7	2.4	~								
11 ~ 12	-	-	-	-	-	-	-	-	~								
12 ~ 13	132.6	1.0	100.0	1.0	-	-	12.8	2.6	~								
13 ~ 14	132.6	1.0	100.0	1.0	-	-	12.8	2.6	~								
14 ~ 15	136.1	1.0	100.0	1.0	-	-	12.9	2.6	~								
15 ~ 16	137.6	1.0	100.0	1.0	-	-	12.9	2.6	~								
16 ~ 17	137.6	1.0	100.0	1.0	-	-	13.2	2.6	~								
17 ~ 18	136.2	1.0	100.0	1.0	-	-	13.2	2.6	~								
18 ~ 19	136.2	1.0	100.0	1.0	-	-	11.5	2.3	~								
19 ~ 20	127.8	1.0	100.0	1.0	-	-	11.4	2.3	~								
20 ~ 21	123.3	1.0	100.0	1.0	-	-	11.4	2.3	~								
21 ~ 22	123.3	1.0	100.0	1.0	-	-	11.4	2.3	~								
22 ~ 23	-	-	-	-	-	-	-	-	~								
23 ~ 24	140.9	1.0	100.0	1.0	-	-	14.5	2.9	~								
24 ~ 25	129.5	1.0	100.0	1.0	-	-	12.4	2.5	~								
25 ~ 26	129.5	1.0	100.0	1.0	-	-	12.3	2.5	~								
26 ~ 27	129.3	1.0	100.0	1.0	-	-	11.5	2.3	~								
27 ~ 28	118.5	1.0	100.0	1.0	-	-	10.6	2.1	~								
28 ~ 29	134.7	1.0	100.0	1.0	-	-	13.3	2.7	~								
29 ~ 30	139.0	1.0	100.0	1.0	-	-	14.2	2.8	~								
30 ~ 31	139.4	1.0	100.0	1.0	-	-	14.2	2.8	~								
31 ~ 32	139.4	1.0	100.0	1.0	-	-	14.2	2.8	~								
32 ~ 33	127.9	1.0	100.0	1.0	-	-	12.2	2.4	~								
33 ~ 34	123.5	1.0	100.0	1.0	-	-	12.2	2.4	~								
~									~								
~									~								
~									~								
~									~								
~									~								
~									~								