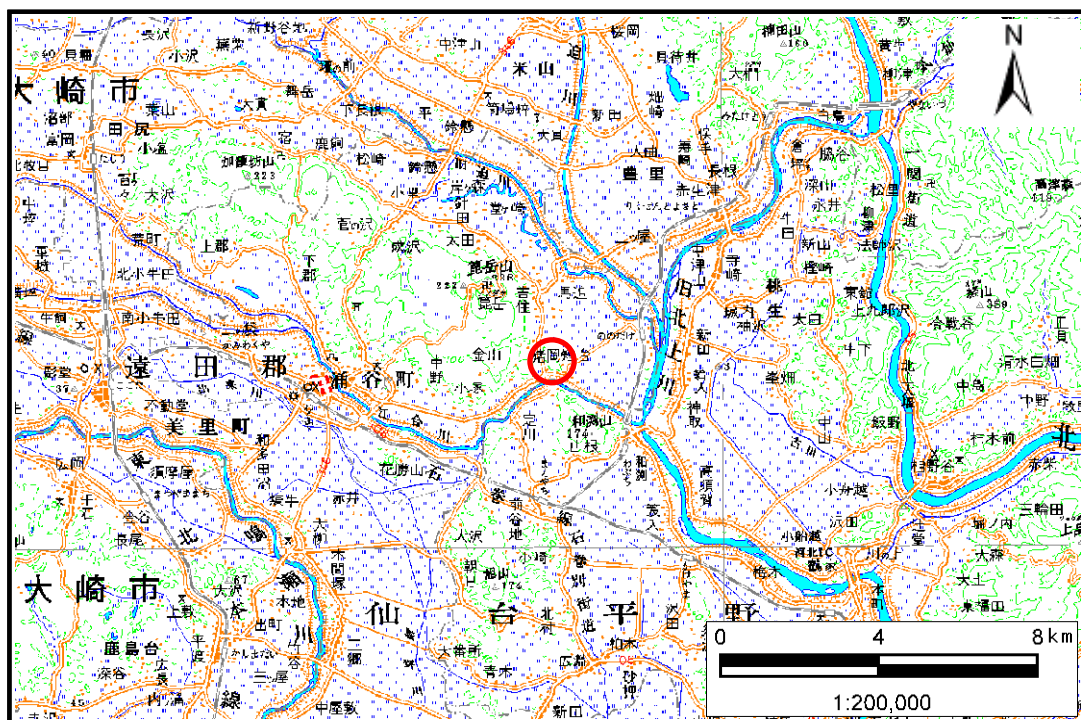


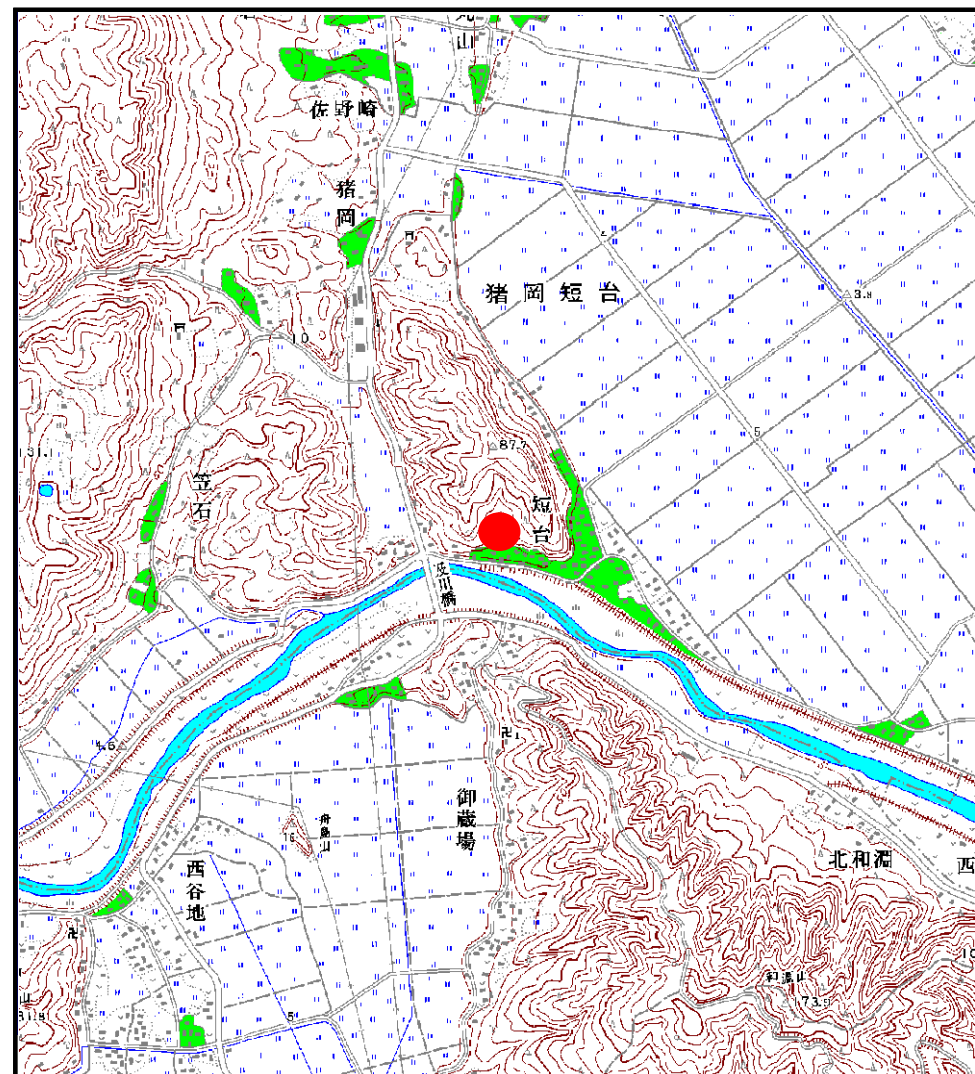
# 土砂災害警戒区域等の指定の告示に係る図書(その1)

告示番号	宮城県告示第194号
告示年月日	令和2年3月13日

自然現象の種類	土石流
溪流番号	4-41-049(1244100049)
水系名	北上川
河川名	江合川
溪流名	短台沢
所在地	遠田郡涌谷町猪岡短台字短台
調査機関	宮城県北部土木事務所



位置図(S=1:200,000)



位置図(S=1:25,000)

宮城県

この地図は、国土地理院長の承認を得て、同院発行の数値地図200000(地図画像)及び数値地図25000(地図画像)を複製したものである。(承認番号 平 25 情複、第 475 号)

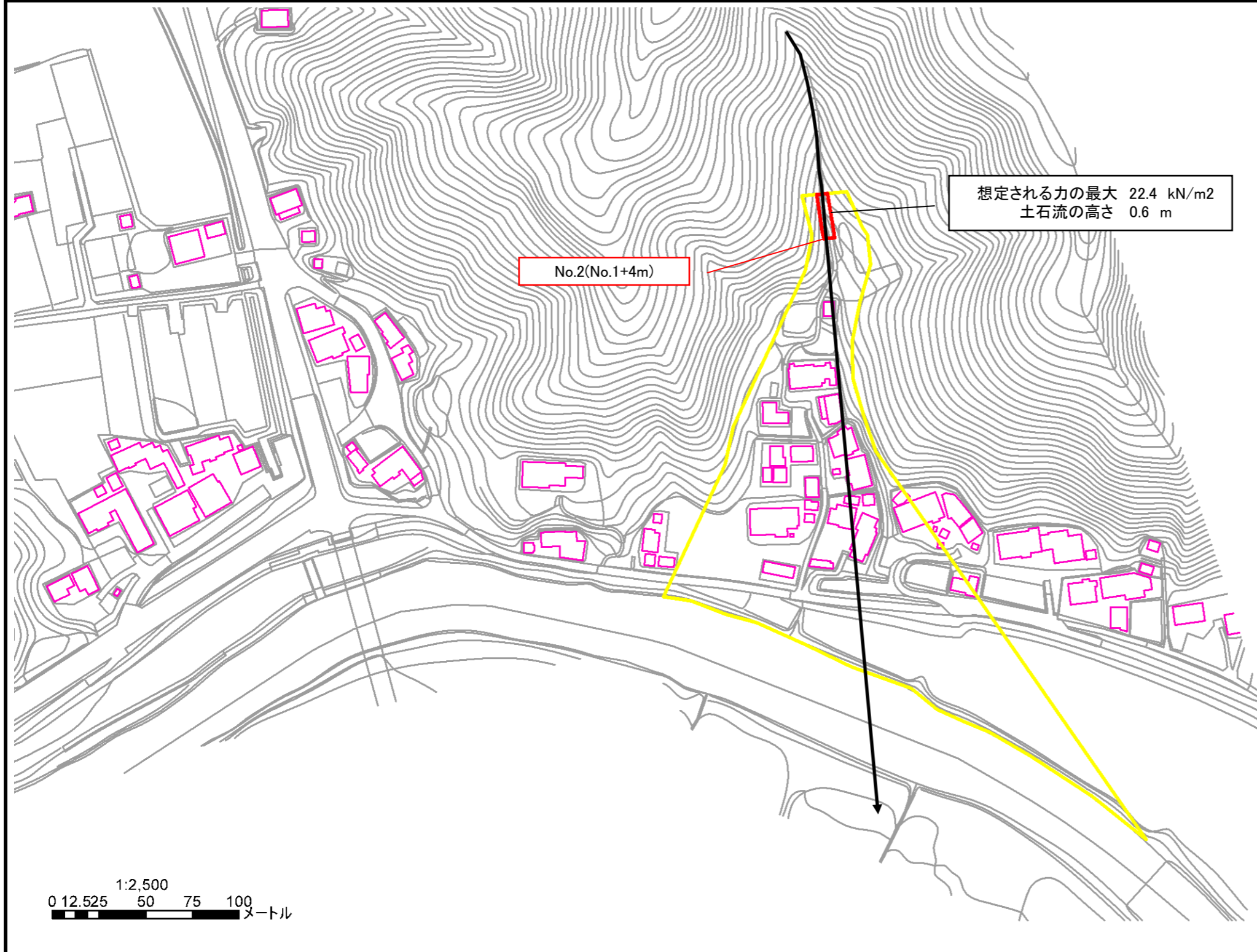
# 土砂災害警戒区域等の指定の告示に係る図書(その2)

告示番号	宮城県告示第194号
告示年月日	令和2年3月13日

危害のおそれのある土地の区域、著しい危害のおそれのある土地の区域の設定図

調査年度	平成24年度
所在地	遠田郡涌谷町猪岡短台字短台

溪流の位置	溪流番号	4-41-049 (1244100049)	溪流名	短台沢	所在地	遠田郡涌谷町猪岡短台字短台
-------	------	-----------------------	-----	-----	-----	---------------



想定される力の最大 22.4 kN/m<sup>2</sup>  
土石流の高さ 0.6 m

No.2(No.1+4m)

凡例		
危害のおそれのある土地の区域(土砂災害警戒区域)		
著しい危害のおそれのある土地の区域(土砂災害特別警戒区域)	土石流の高さが1mを超え土石流により建築物に作用すると想定される力の大きさが50kN/m <sup>2</sup> を超える区域	
	土石流の高さが1mを超え土石流により建築物に作用すると想定される力の大きさが50kN/m <sup>2</sup> を超えない区域	
	土石流の高さが1mを超えない区域	