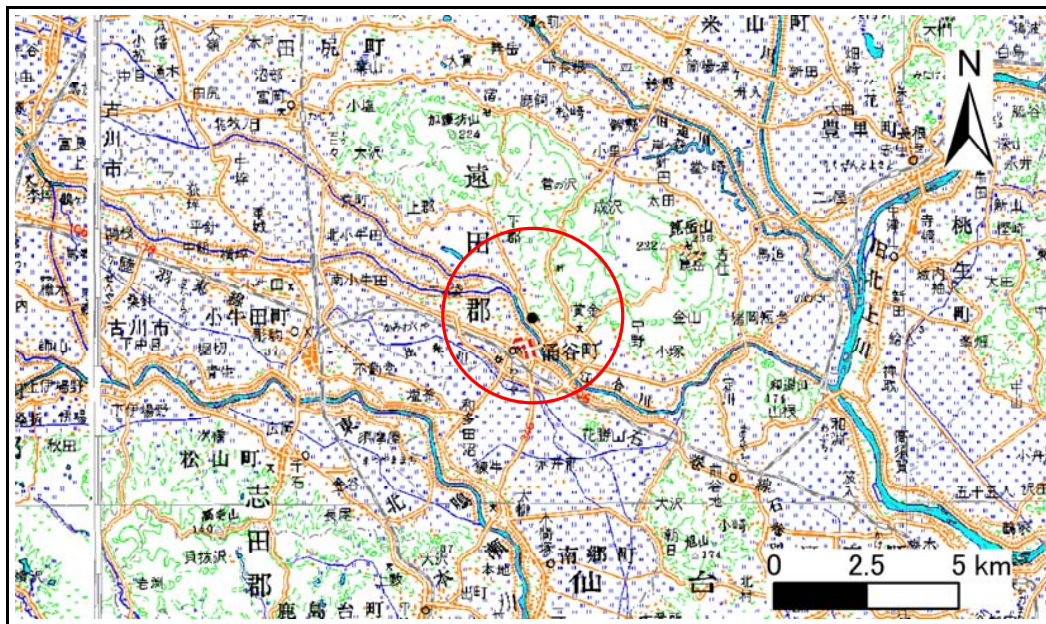


# 土砂災害警戒区域等の指定の告示に係る図書(その1)

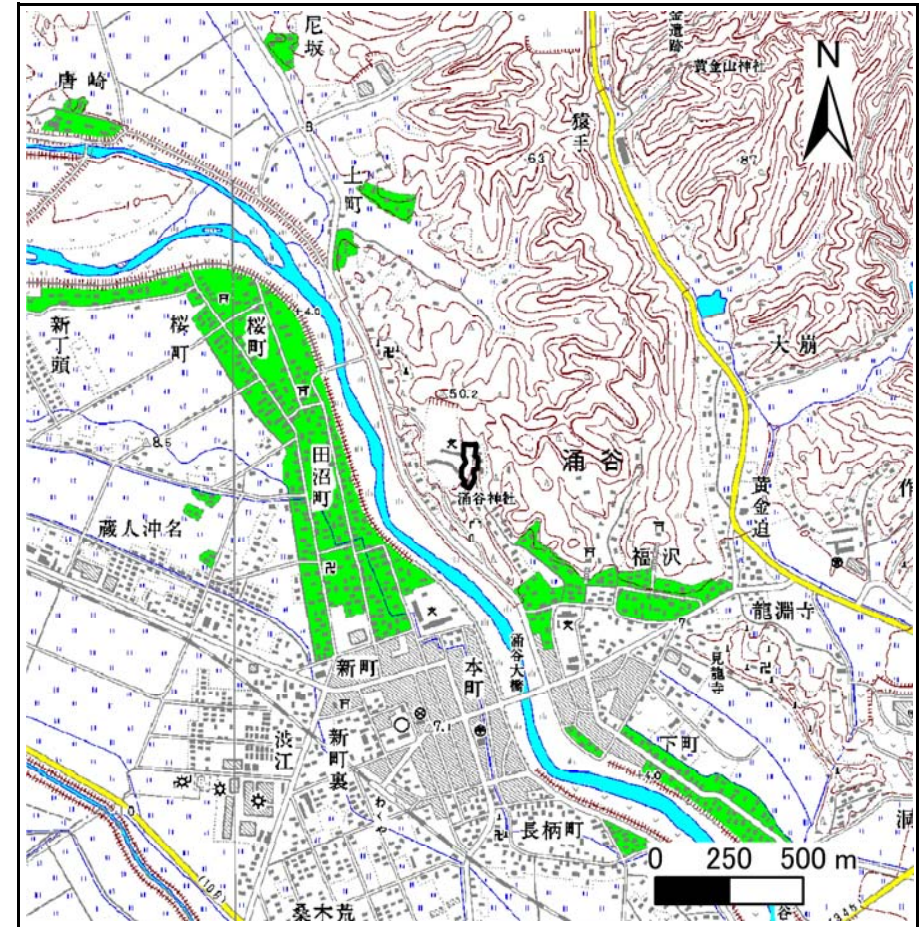
表紙 概況、位置図

告示番号	宮城県告示第636号
告示年月日	平成20年6月6日

自然現象の種類	急傾斜地の崩壊
箇所番号	I-自-1515(1311001515)
箇所名	内林
所在地	遠田郡涌谷町字涌谷
調査機関	宮城県大崎土木事務所



概況図 (S=1:200,000)



位置図 (S=1:25,000)

この地図は、国土地理院長の承認を得て、同院発行の数値地図200000(地図画像)及び数値地図25000(地図画像)を複製したものである。(承認番号 平19東複、第104号)



# 土砂災害警戒区域等の指定の告示に係る図書(その2)

告示番号	宮城県告示第636号
告示年月日	平成20年6月6日

様式3-1 危害のおそれのある土地、著しい危害のおそれのある土地の設定図

急傾斜地の位置	箇所番号	I-自-1515(1311001515)	箇所名	内林	所在地	遠田郡涌谷町字涌谷	調査年度	平成18年度
---------	------	----------------------	-----	----	-----	-----------	------	--------

