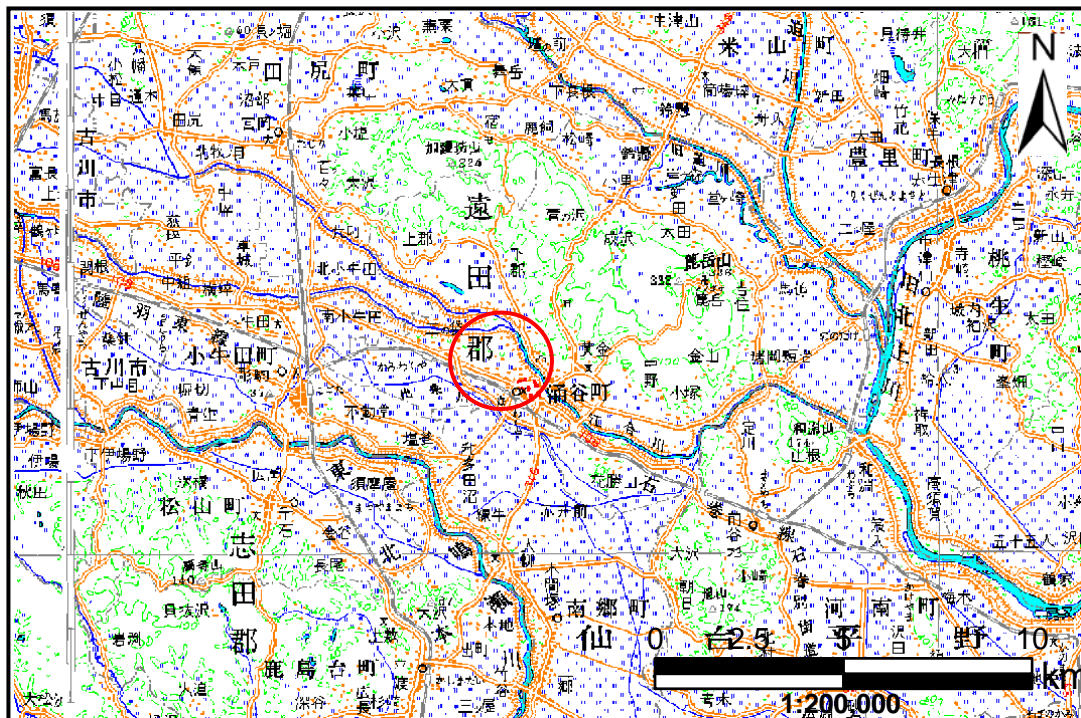


土砂災害警戒区域等の指定の告示に係る図書(その1)

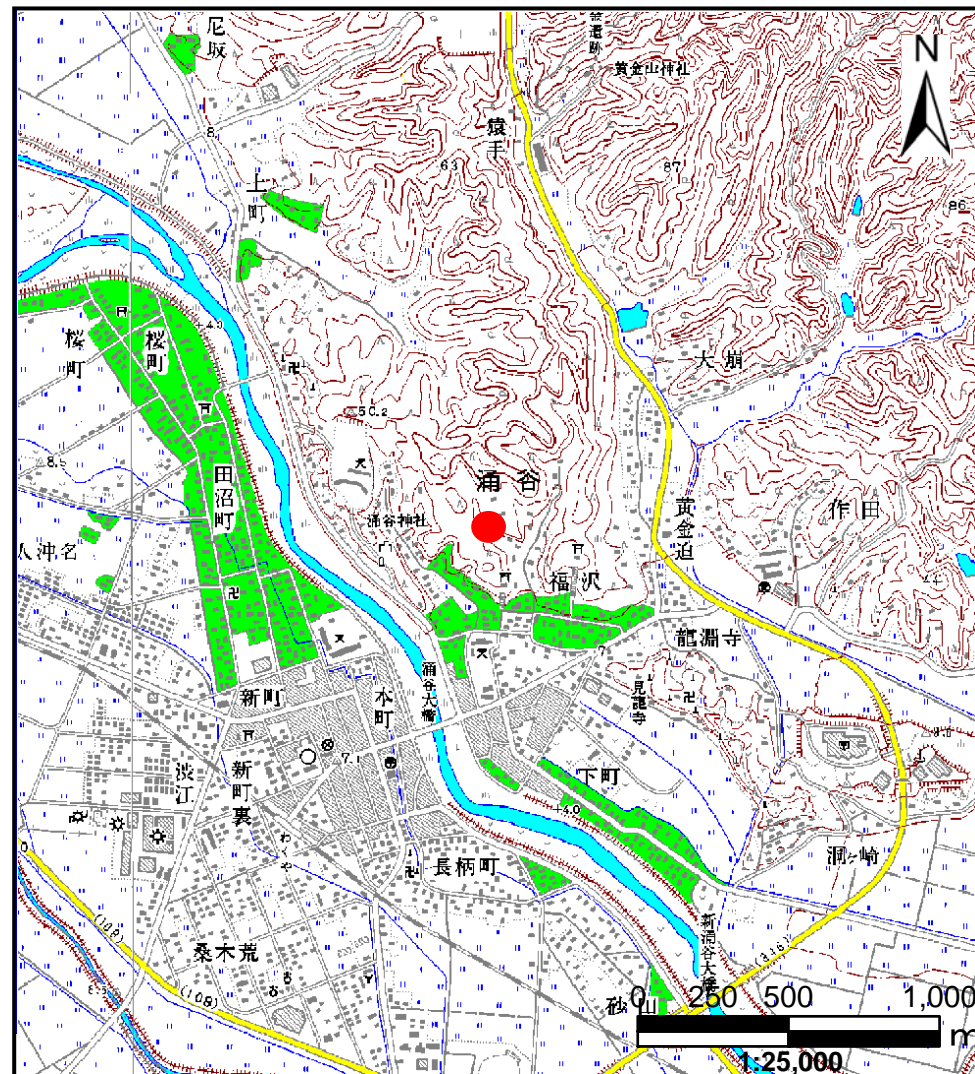
表紙 概況,位置図

| | |
|-------|------------|
| 告示番号 | 宮城県告示第636号 |
| 告示年月日 | 平成20年6月6日 |

| | |
|---------|----------------------|
| 自然現象の種類 | 土石流 |
| 溪流番号 | 4-41-029(1244200029) |
| 水系名 | 北上川 |
| 河川名 | 江合川 |
| 溪流名 | 福沢 |
| 所在地 | 遠田郡涌谷町字福沢 |
| 調査機関 | 宮城県大崎土木事務所 |



概況図(S=1:200,000)



位置図(S=1:25,000)

この地図は、国土地理院長の承認を得て、同院発行の数値地図20000(地図画像)及び数値地図25000(地図画像)を複製したものである。(承認番号 平19東複、第104号)

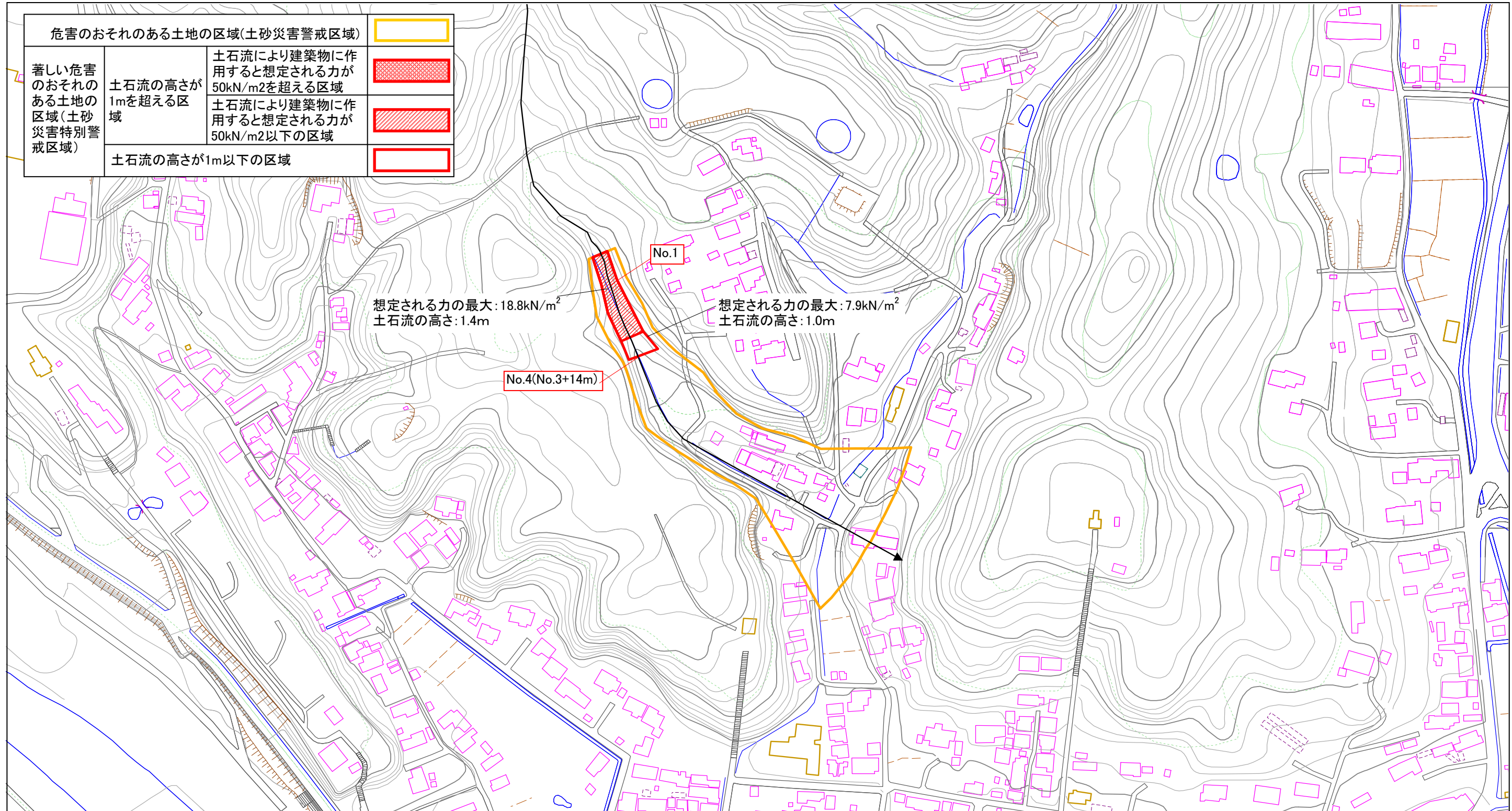
土砂災害警戒区域等の指定の告示に係る図書(その2)

| | |
|-------|------------|
| 告示番号 | 宮城県告示第636号 |
| 告示年月日 | 平成20年6月6日 |

| | |
|------|-----------|
| 調査年度 | 平成18年度 |
| 所在地 | 遠田郡涌谷町字福沢 |

危害のおそれのある土地、著しい危害のおそれのある土地の設定図

| | | | | | | |
|-------|------|----------------------|-----|----|-----|-----------|
| 溪流の位置 | 溪流番号 | 4-41-029(1244200029) | 溪流名 | 福沢 | 所在地 | 遠田郡涌谷町字福沢 |
|-------|------|----------------------|-----|----|-----|-----------|



| | | |
|-------------------------------|-------------------------------------|--|
| 危害のおそれのある土地の区域(土砂災害警戒区域) | | |
| 著しい危害のおそれのある土地の区域(土砂災害特別警戒区域) | 土石流の高さが1mを超える区域 | |
| | 土石流により建築物に作用すると想定される力が50kN/m2を超える区域 | |
| | 土石流により建築物に作用すると想定される力が50kN/m2以下の区域 | |
| 土石流の高さが1m以下の区域 | | |

想定される力の最大: 18.8kN/m²
土石流の高さ: 1.4m

想定される力の最大: 7.9kN/m²
土石流の高さ: 1.0m

No.4(No.3+14m)

