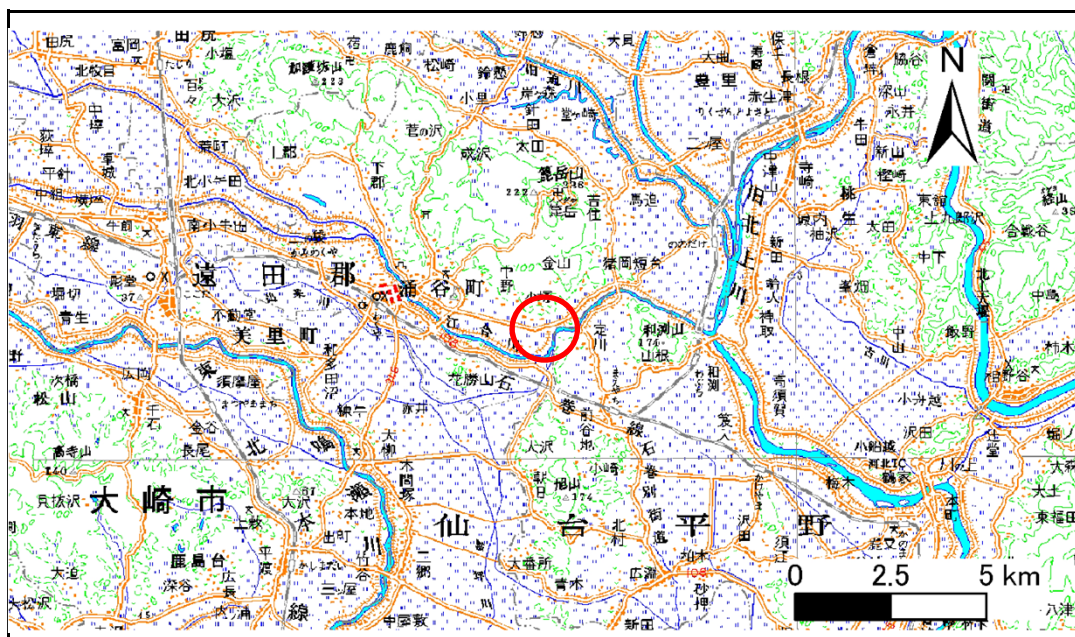


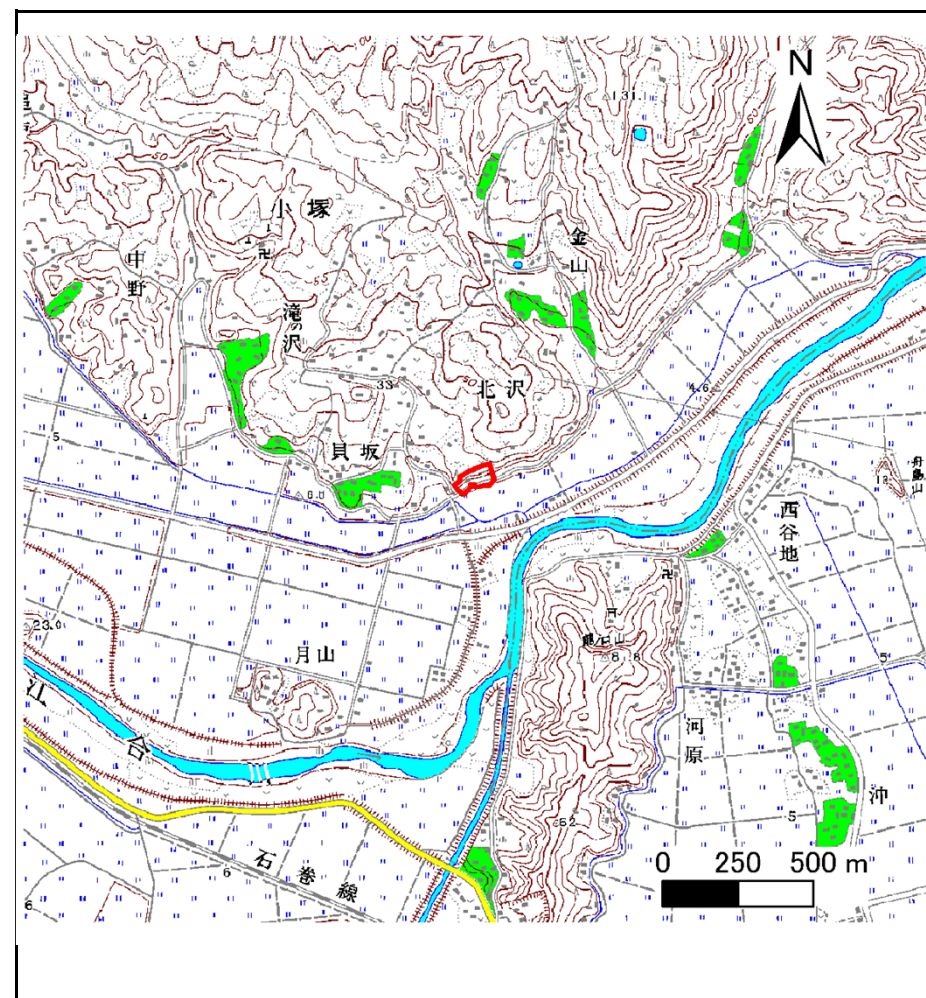
土砂災害警戒区域等の指定の告示に係る図書(その1)

告示番号	宮城県告示第337号
告示年月日	平成27年3月27日

自然現象の種類	急傾斜地の崩壊
箇所番号	Ⅱ-自-1321(1321001321)
箇所名	権現田
所在地	遠田郡涌谷町小塚字石坂, 字石坂山, 字新石坂, 字清水山
調査機関	宮城県北部土木事務所



位置図(S=1:200,000)



位置図(S=1:25,000)

宮城県

この地図は、国土地理院長の承認を得て、同院発行の数値地図20000(地図画像)及び数値地図25000(地図画像)を複製したものである。(承認番号 平 25 情複、第 475 号)

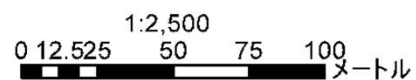
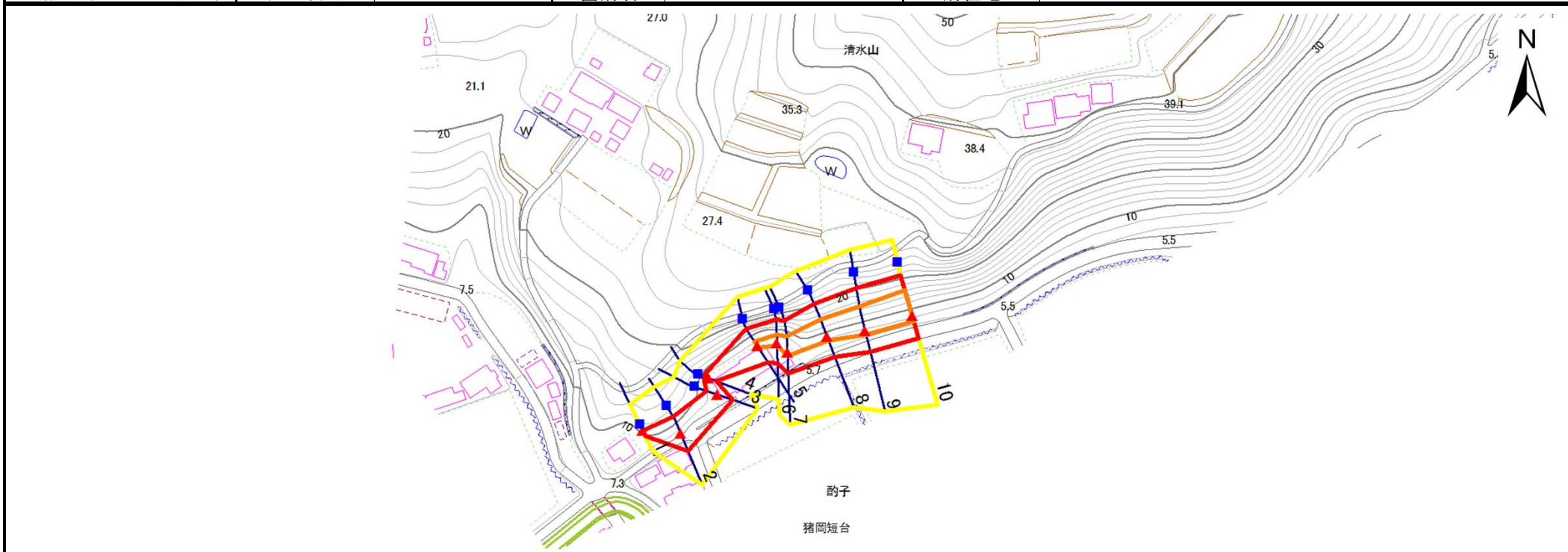
土砂災害警戒区域等の指定の告示に係る図書(その2)

告示番号	宮城県告示第 号
告示年月日	

危害のおそれのある土地の区域、著しい危害のおそれのある土地の区域設定図

調査年度	平成24年度
------	--------

急傾斜地の位置	箇所番号	Ⅱ-自-1321(1321001321)	箇所名	権現田	所在地	遠田郡涌谷町小塚字石坂, 字石坂山, 字新石坂, 字清水山
---------	------	----------------------	-----	-----	-----	-------------------------------



凡例	■ 上端	— 横断測線
	▲ 下端	

土砂災害防止法施行令第二条の基準に該当する区域	■
土砂災害防止法施行令第三条の基準に該当する区域	■
	■
それ以外の区域	■

