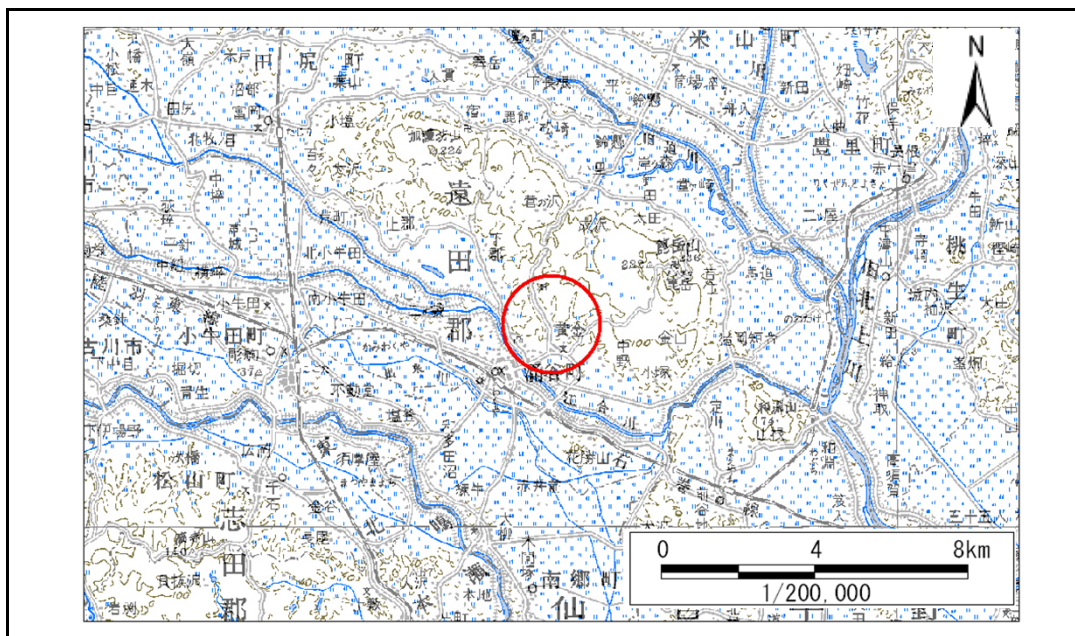


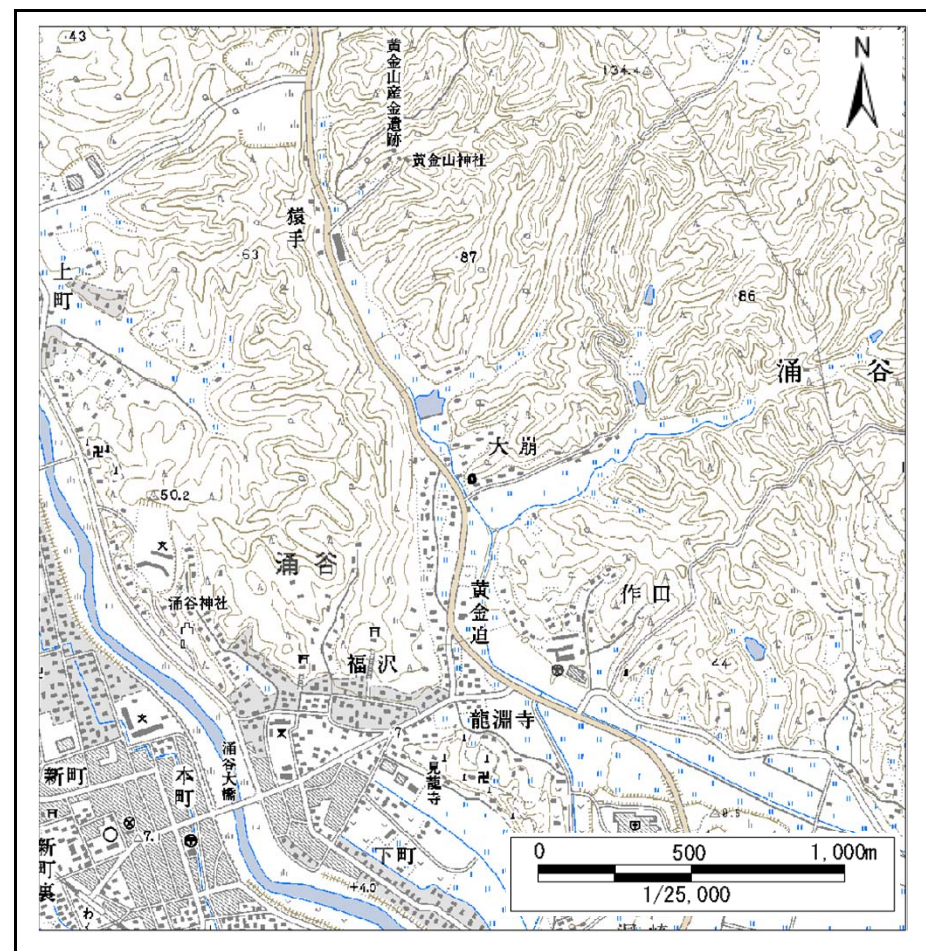
土砂災害警戒区域等の指定の告示に係る図書(その1)

告示番号	宮城県告示第896号
告示年月日	平成25年10月25日

自然現象の種類	急傾斜地の崩壊
箇所番号	Ⅱ-自-1304(1321001304)
箇所名	坂下浦
所在地	遠田郡涌谷町涌谷字大崩五
調査機関	宮城県北部土木事務所



位置図(S=1:200,000)



位置図(S=1:25,000)

宮城県

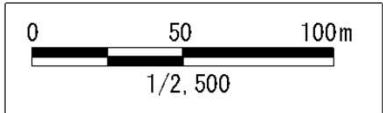
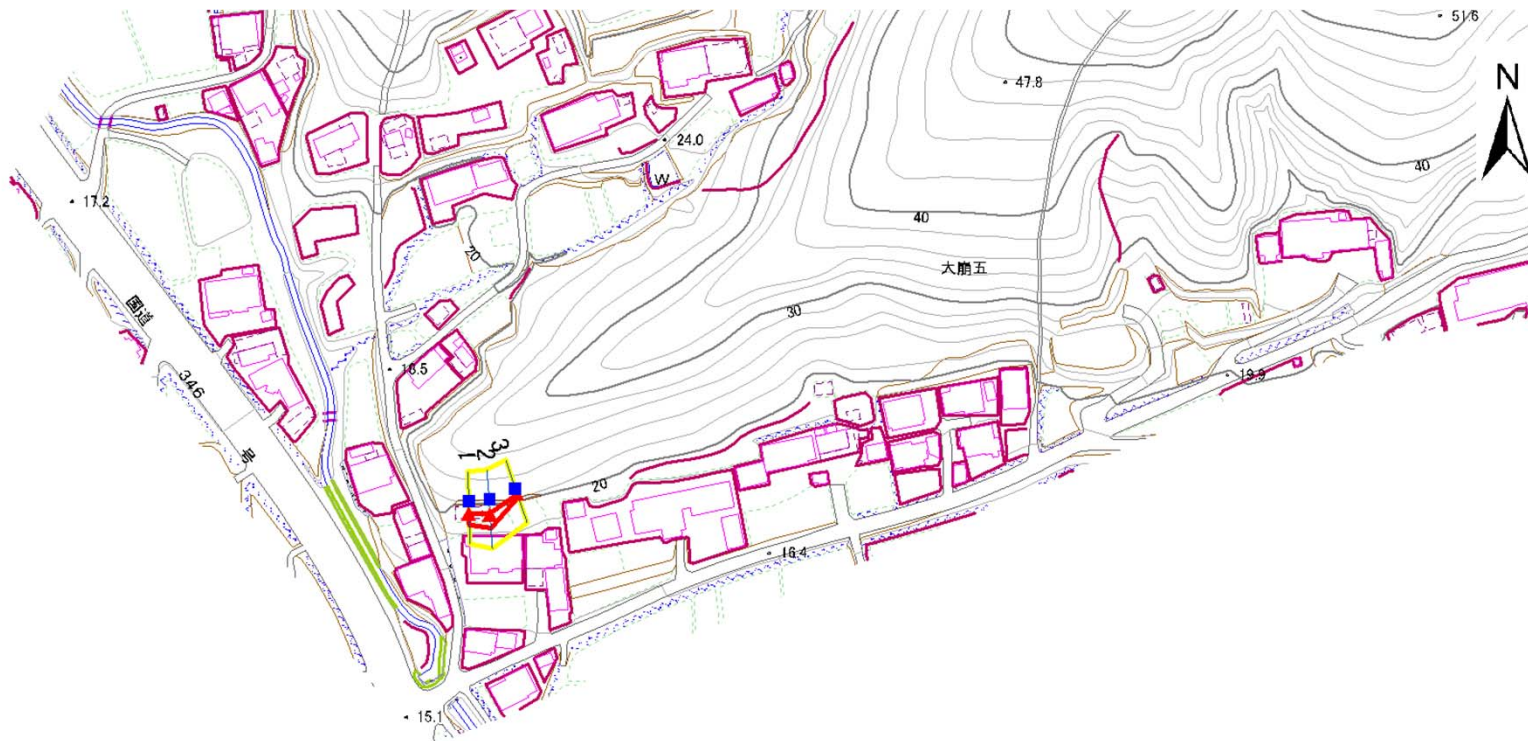
この地図は、国土地理院長の承認を得て、同院発行の数値地図200000(地図画像)及び数値地図25000(地図画像)を複製したものである。(承認番号 平23情複、第403号)

土砂災害警戒区域等の指定の告示に係る図書(その2)

告示番号	宮城県告示第896号
告示年月日	平成25年10月25日

調査年度	平成22年度
------	--------

急傾斜地の位置	箇所番号	II-自-1304(1321001304)	箇所名	坂下浦	所在地	遠田郡涌谷町涌谷字大崩五
---------	------	-----------------------	-----	-----	-----	--------------



危害のおそれのある土地の区域(土砂災害警戒区域)	■
著しい危害のおそれのある土地の区域(土砂災害特別警戒区域)	■
	■
それ以外の区域	■

凡例	■	上端	—	横断測線
	▲	下端		

土砂災害警戒区域等の指定の告示に係る図書(その3)

告示番号	宮城県告示第896号
告示年月日	平成25年10月25日

急傾斜地の位置	箇所番号	Ⅱ-自-1304(1321001304)	箇所名	坂下浦	所在地	遠田郡涌谷町涌谷字大崩五
---------	------	----------------------	-----	-----	-----	--------------

横断測線の区間	土石等の移動により建築物の地上部に作用すると想定される力				土石等の堆積により建築物の地上部に作用すると想定される力				横断測線の区間	土石等の移動により建築物の地上部に作用すると想定される力				土石等の堆積により建築物の地上部に作用すると想定される力			
	土石等の(移動)高さが1m以下の場合、土石等の移動による力が100kN/m ² を超える区域		それ以外の区域		土石等の堆積の高さが3mを超える区域		それ以外の区域			土石等の(移動)高さが1m以下の場合、土石等の移動による力が100kN/m ² を超える区域		それ以外の区域		土石等の堆積の高さが3mを超える区域		それ以外の区域	
	力の大きさのうち最大のもの (kN/m ²)	土石等の高さ (m)	力の大きさのうち最大のもの (kN/m ²)	土石等の高さ (m)	力の大きさのうち最大のもの (kN/m ²)	土石等の高さ (m)	力の大きさのうち最大のもの (kN/m ²)	土石等の高さ (m)		力の大きさのうち最大のもの (kN/m ²)	土石等の高さ (m)	力の大きさのうち最大のもの (kN/m ²)	土石等の高さ (m)	力の大きさのうち最大のもの (kN/m ²)	土石等の高さ (m)	力の大きさのうち最大のもの (kN/m ²)	土石等の高さ (m)
1 ~ 2	-	-	54.42	1.00	-	-	10.70	2.12									
2 ~ 3	-	-	54.42	1.00	-	-	14.79	2.93									