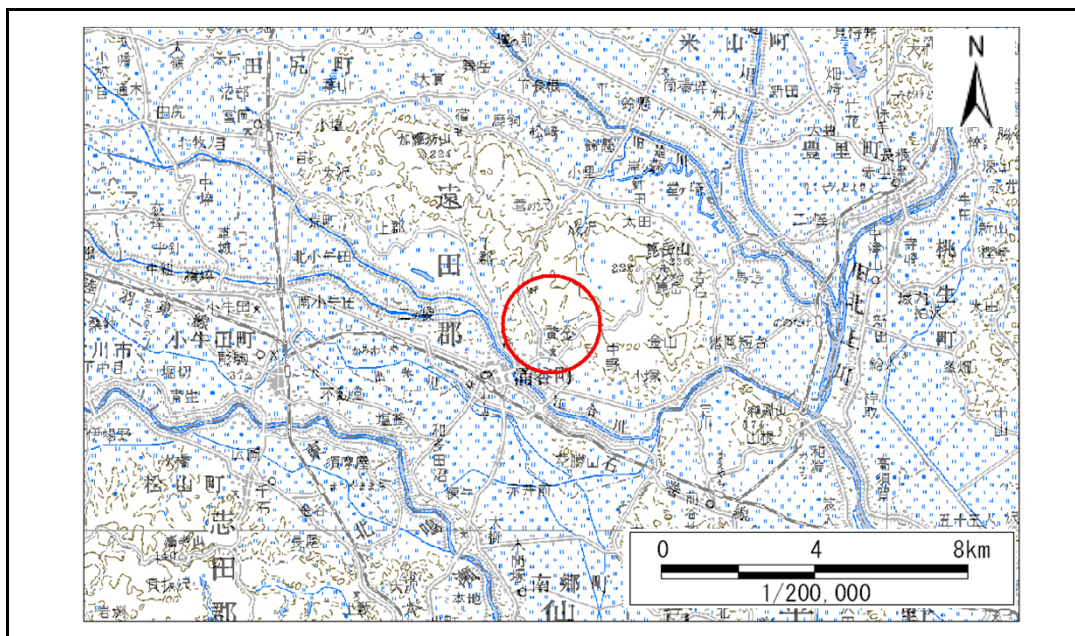


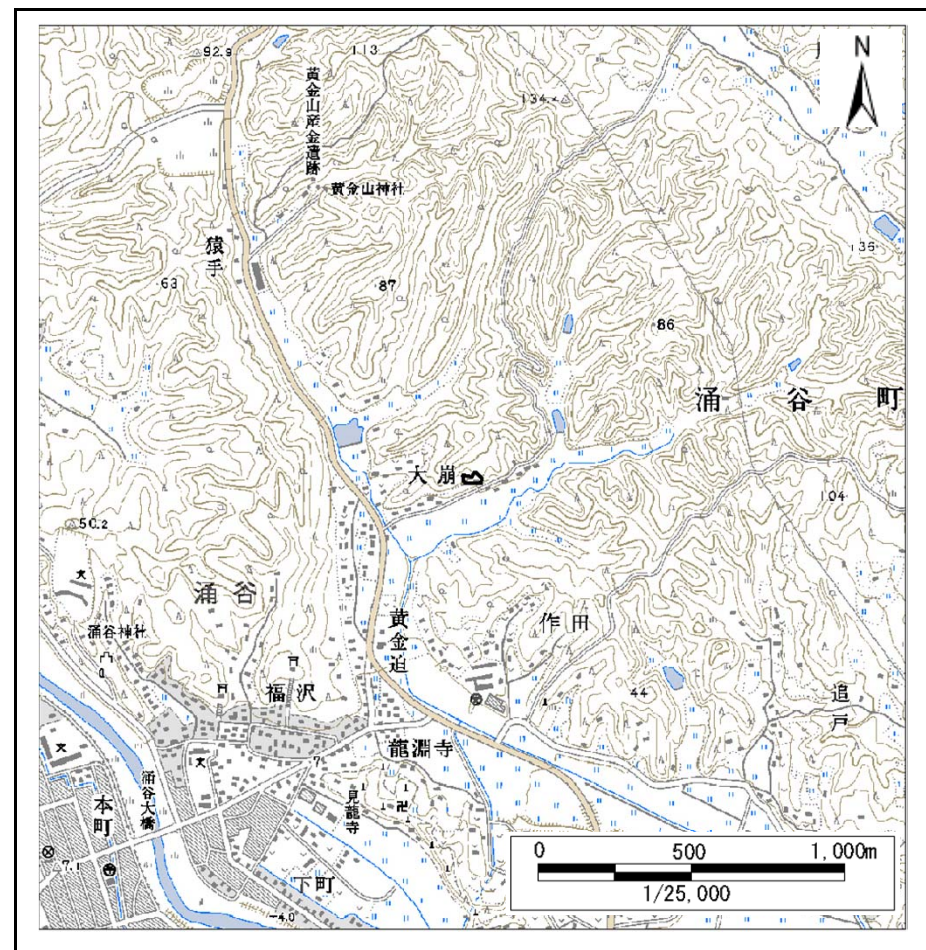
土砂災害警戒区域等の指定の告示に係る図書(その1)

告示番号	宮城県告示第896号
告示年月日	平成25年10月25日

自然現象の種類	急傾斜地の崩壊
箇所番号	Ⅱ-自-1303(1321001303)
箇所名	大崩の2
所在地	遠田郡涌谷町涌谷字大崩五
調査機関	宮城県北部土木事務所



位置図(S=1:200,000)



位置図(S=1:25,000)

宮城県

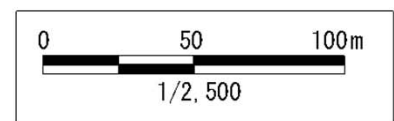
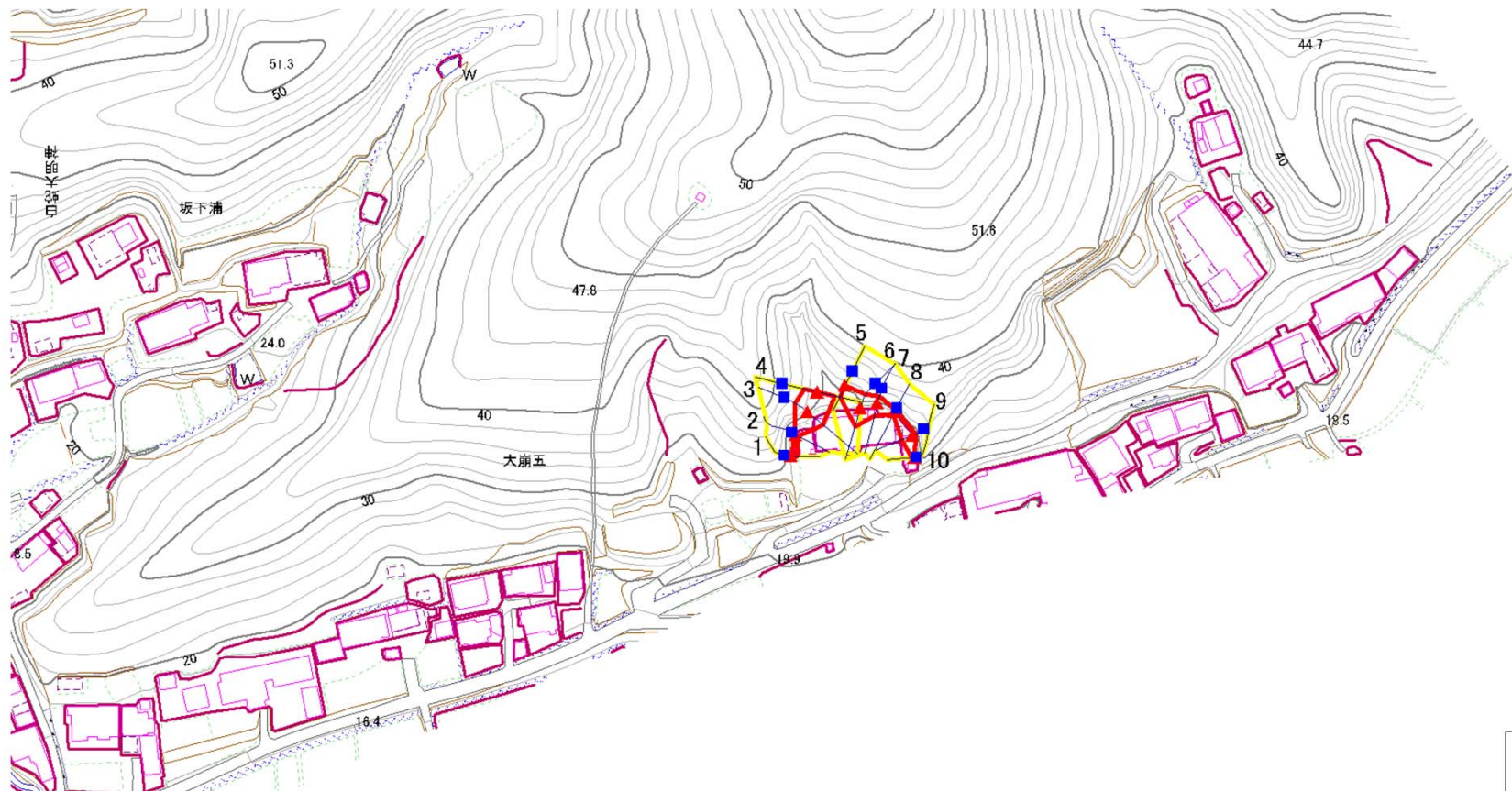
この地図は、国土地理院長の承認を得て、同院発行の数値地図20000(地図画像)及び数値地図25000(地図画像)を複製したものである。(承認番号 平23情複、第403号)

土砂災害警戒区域等の指定の告示に係る図書(その2)

告示番号	宮城県告示第896号
告示年月日	平成25年10月25日

調査年度	平成22年度
------	--------

急傾斜地の位置	箇所番号	II-自-1303(1321001303)	箇所名	大崩の2	所在地	遠田郡涌谷町涌谷字大崩五
---------	------	-----------------------	-----	------	-----	--------------



危害のおそれのある土地の区域(土砂災害警戒区域)	—	
著しい危害のおそれのある土地の区域(土砂災害特別警戒区域)	土石等の(移動)高さが1m以下の場合、 土石等の移動による力が100kN/m ³ を超える区域	—
	土石等の堆積の高さが3mを超える区域	—
	それ以外の区域	—

凡例	■ 上端	— 横断測線
	▲ 下端	

