

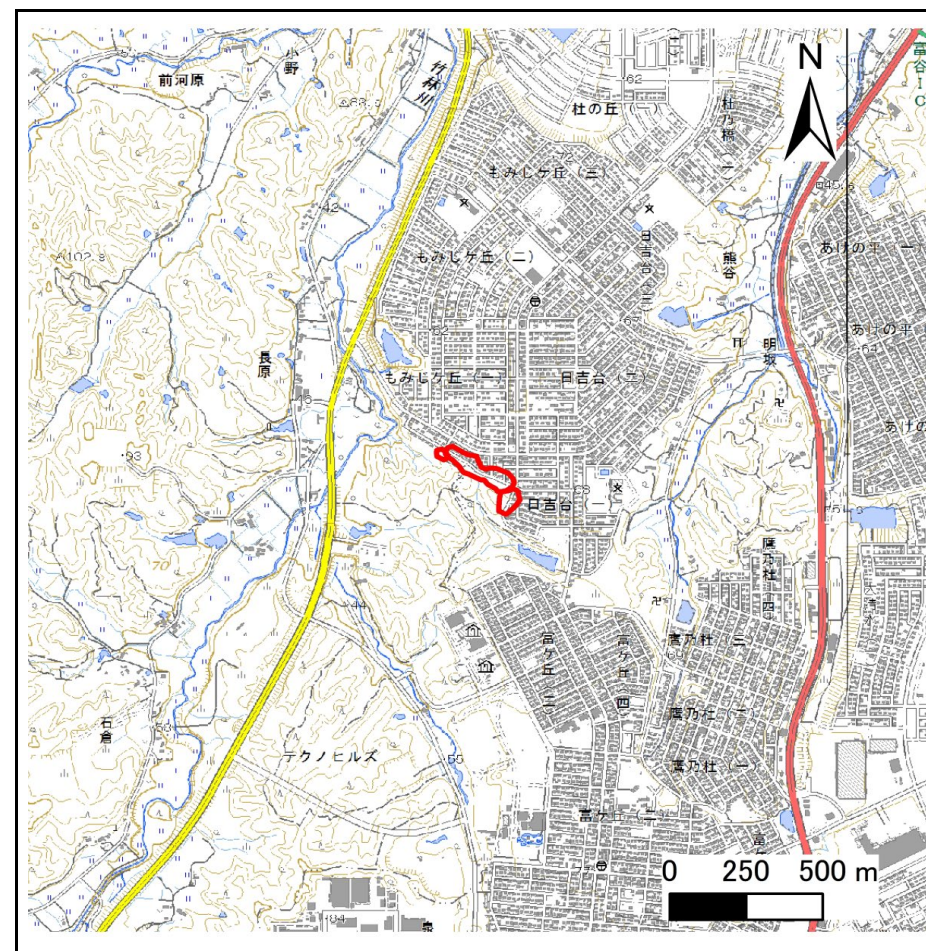
土砂災害警戒区域等の指定の告示に係る図書(その1)

告示番号	宮城県告示第448号
告示年月日	令和3年6月1日

自然現象の種類	急傾斜地の崩壊
箇所番号	I-人-0482(1312000482)
箇所名	日吉台一丁目
所在地	富谷市日吉台一丁目、黒川郡大和町もみじヶ丘一丁目
調査機関	宮城県仙台土木事務所



位置図 (S=1:200,000)



位置図 (S=1:25,000)

この地図は、国土地理院長の承認を得て、同院発行の電子地形図25000及び電子地形図20万を複製したものである。(承認番号 令元情複、第205号)

土砂災害警戒区域等の指定の告示に係る図書(その2)

告示番号	宮城県告示第448号
告示年月日	令和3年6月1日

危害のおそれのある土地、著しい危害のおそれのある土地の設定図

調査年度	平成30年度
------	--------

急傾斜地の位置	箇所番号	I-人-0482(1312000482)	箇所名	日吉台一丁目	所在地	富谷市日吉台一丁目、黒川郡大和町もみじヶ丘一丁目
---------	------	----------------------	-----	--------	-----	--------------------------

