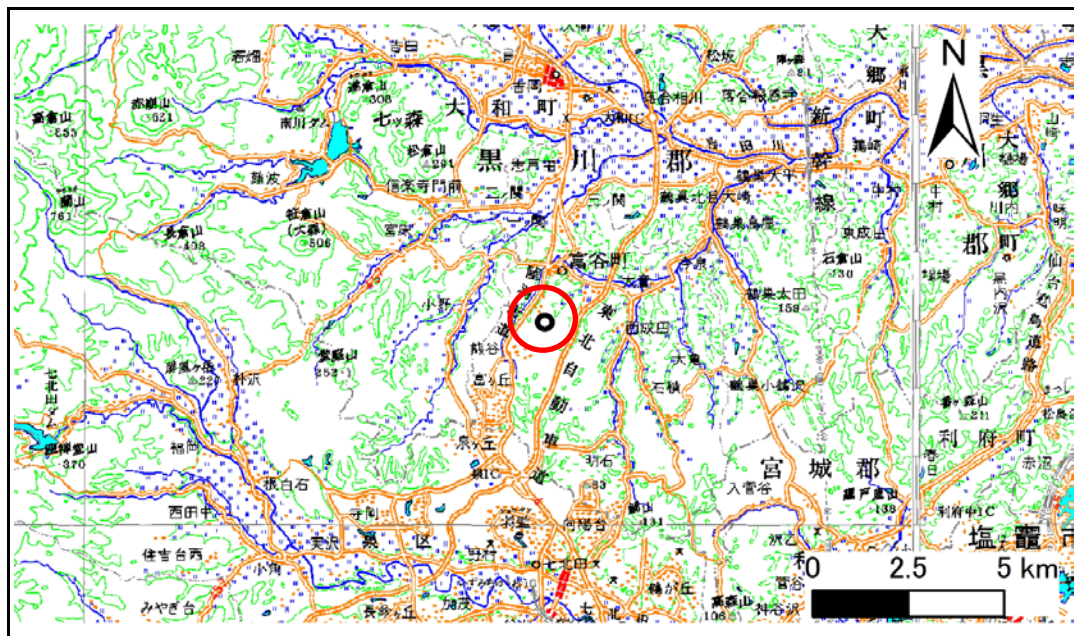


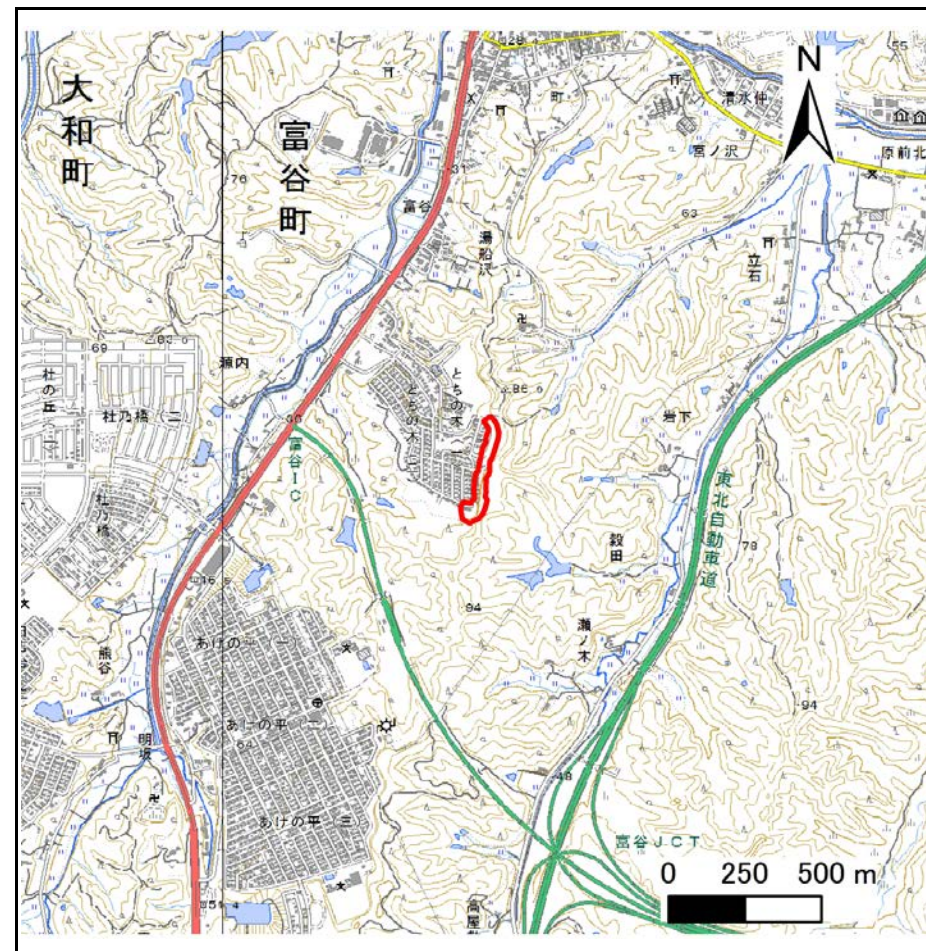
土砂災害警戒区域等の指定の告示に係る図書(その1)

告示番号	宮城県告示第307号
告示年月日	平成30年3月23日

自然現象の種類	急傾斜地の崩壊
箇所番号	I-自-1379
箇所名	栃木沢の3
所在地	富谷市富谷栃木沢
調査機関	宮城県仙台土木事務所



位置図 (S=1:200,000)



位置図 (S=1:25,000)

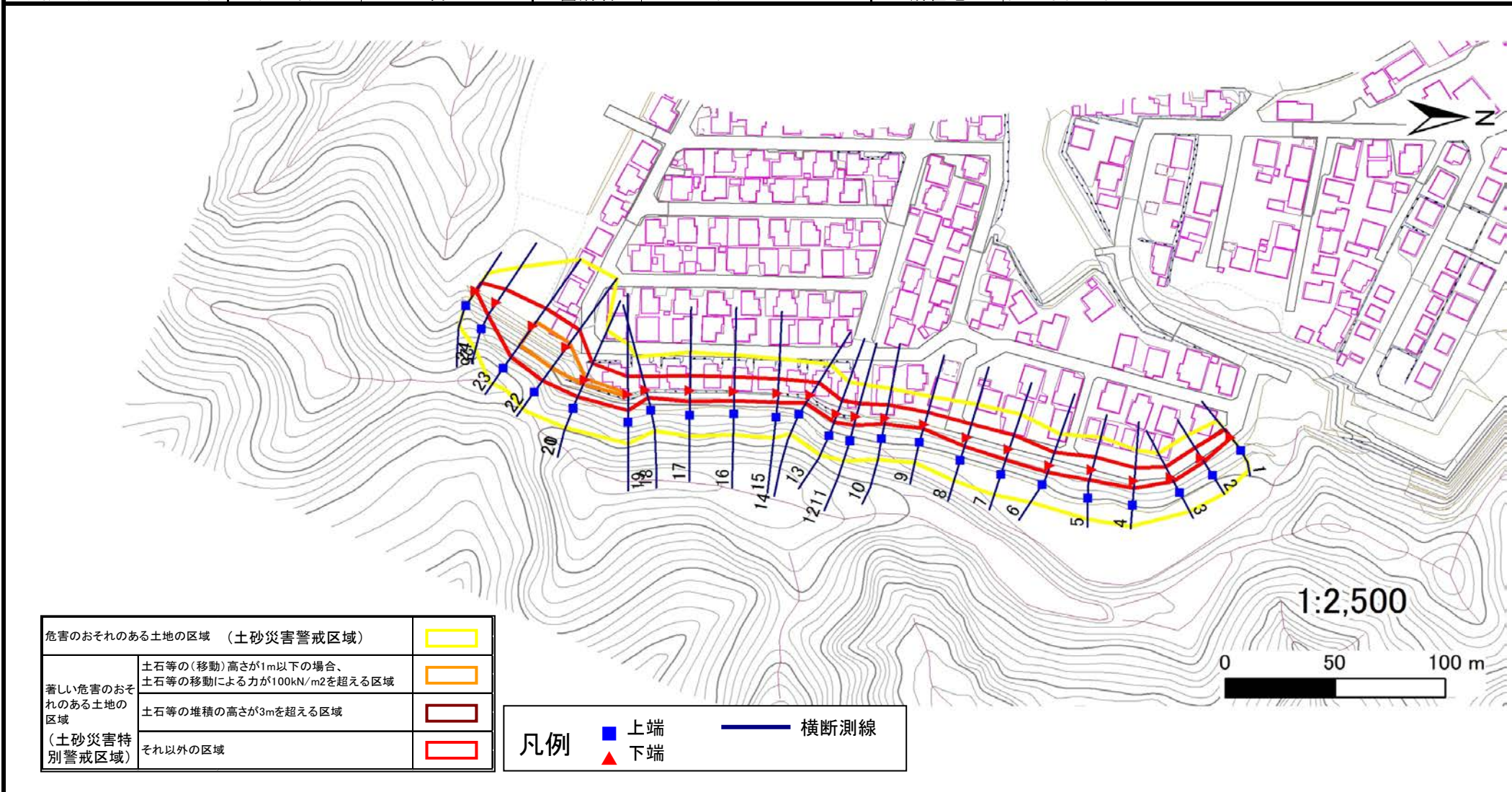
この地図は、国土地理院長の承認を得て、同院発行の電子地形図(タイル)を複製したものである。(承認番号 平29情複、第437号)

土砂災害警戒区域等の指定の告示に係る図書(その2)

告示番号	宮城県告示第307号
告示年月日	平成30年3月23日
調査年度	平成28年度

危害のおそれのある土地、著しい危害のおそれのある土地の設定図

急傾斜地の位置	箇所番号	I-自-1379	箇所名	栃木沢の3	所在地	富谷市富谷栃木沢
---------	------	----------	-----	-------	-----	----------



土砂災害警戒区域等の指定の告示に係る図書(その3)

建築物に作用すると想定される衝撃に関する事項

告示番号	宮城県告示第307号
告示年月日	平成30年3月23日

急傾斜地の位置	箇所番号	I-自-1379	箇所名	栃木沢の3	所在地	富谷市富谷栃木沢
---------	------	----------	-----	-------	-----	----------

横断側線の区間	土石等の移動により建築物の地上部に作用すると想定される力				土石等の堆積により建築物の地上部に作用すると想定される力			
	土石等の(移動)高さが1m以下の場合、土石等の移動による力が100kN/m ² を超える区域		それ以外の区域		土石等の堆積の高さが3mを超える区域		それ以外の区域	
	力の大きさのうち最大のもの (Kn/m ²)	土石等の高さ (m)	力の大きさのうち最大のもの (Kn/m ²)	土石等の高さ (m)	力の大きさのうち最大のもの (Kn/m ²)	土石等の高さ (m)	力の大きさのうち最大のもの (Kn/m ²)	土石等の高さ (m)
1 ~ 2	-	-	70.0	1.0	-	-	8.2	1.7
2 ~ 3	-	-	72.0	1.0	-	-	9.0	1.8
3 ~ 4	-	-	76.5	1.0	-	-	9.0	1.8
4 ~ 5	-	-	78.7	1.0	-	-	8.1	1.6
5 ~ 6	-	-	82.2	1.0	-	-	8.9	1.8
6 ~ 7	-	-	88.1	1.0	-	-	8.9	1.8
7 ~ 8	-	-	88.1	1.0	-	-	8.5	1.7
8 ~ 9	-	-	84.4	1.0	-	-	8.7	1.8
9 ~ 10	-	-	77.2	1.0	-	-	8.7	1.8
10 ~ 11	-	-	81.2	1.0	-	-	8.5	1.7
12 ~ 13	-	-	84.6	1.0	-	-	8.6	1.7
13 ~ 14	-	-	87.2	1.0	-	-	8.9	1.8
14 ~ 15	-	-	87.2	1.0	-	-	8.9	1.8
15 ~ 16	-	-	88.0	1.0	-	-	9.1	1.8
16 ~ 17	-	-	91.3	1.0	-	-	9.1	1.8
17 ~ 18	-	-	91.3	1.0	-	-	9.0	1.8
18 ~ 19	-	-	100.0	1.0	-	-	9.3	1.9
19 ~ 20	110.2	1.0	100.0	1.0	-	-	9.3	1.9
21 ~ 22	135.4	1.0	100.0	1.0	-	-	11.9	2.4
22 ~ 23	135.4	1.0	100.0	1.0	-	-	12.0	2.4
23 ~ 24	-	-	100.0	1.0	-	-	12.0	2.4
24 ~ 25	-	-	96.0	1.0	-	-	10.7	2.2
~								
~								
~								
~								
~								
~								
~								
~								
~								
~								
~								
~								
~								
~								
~								
~								
~								
~								
~								

横断側線の区間	土石等の移動により建築物の地上部に作用すると想定される力				土石等の堆積により建築物の地上部に作用すると想定される力			
	土石等の(移動)高さが1m以下の場合、土石等の移動による力が100kN/m ² を超える区域		それ以外の区域		土石等の堆積の高さが3mを超える区域		それ以外の区域	
	力の大きさのうち最大のもの (Kn/m ²)	土石等の高さ (m)	力の大きさのうち最大のもの (Kn/m ²)	土石等の高さ (m)	力の大きさのうち最大のもの (Kn/m ²)	土石等の高さ (m)	力の大きさのうち最大のもの (Kn/m ²)	土石等の高さ (m)
~								
~								
~								
~								
~								
~								
~								
~								
~								
~								
~								
~								
~								
~								
~								
~								
~								
~								
~								
~								
~								
~								
~								
~								
~								
~								
~								
~								
~								
~								
~								
~								
~								
~								
~								
~								
~								
~								
~								
~								
~								
~								
~								
~								
~								
~								
~								
~								
~								
~								
~								