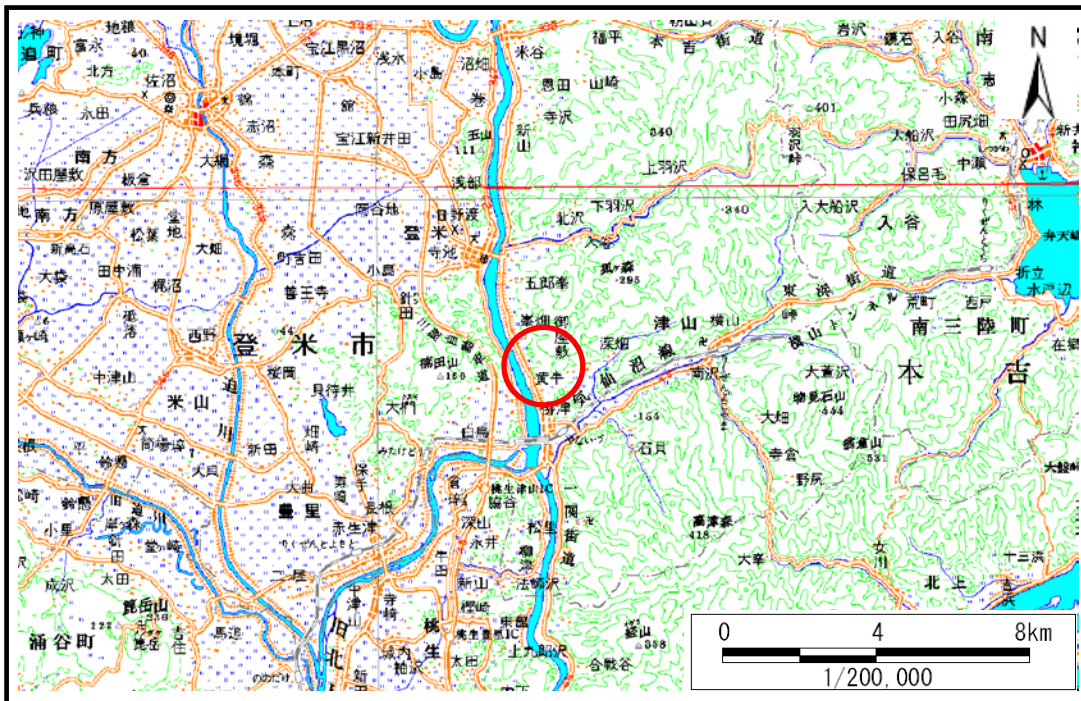


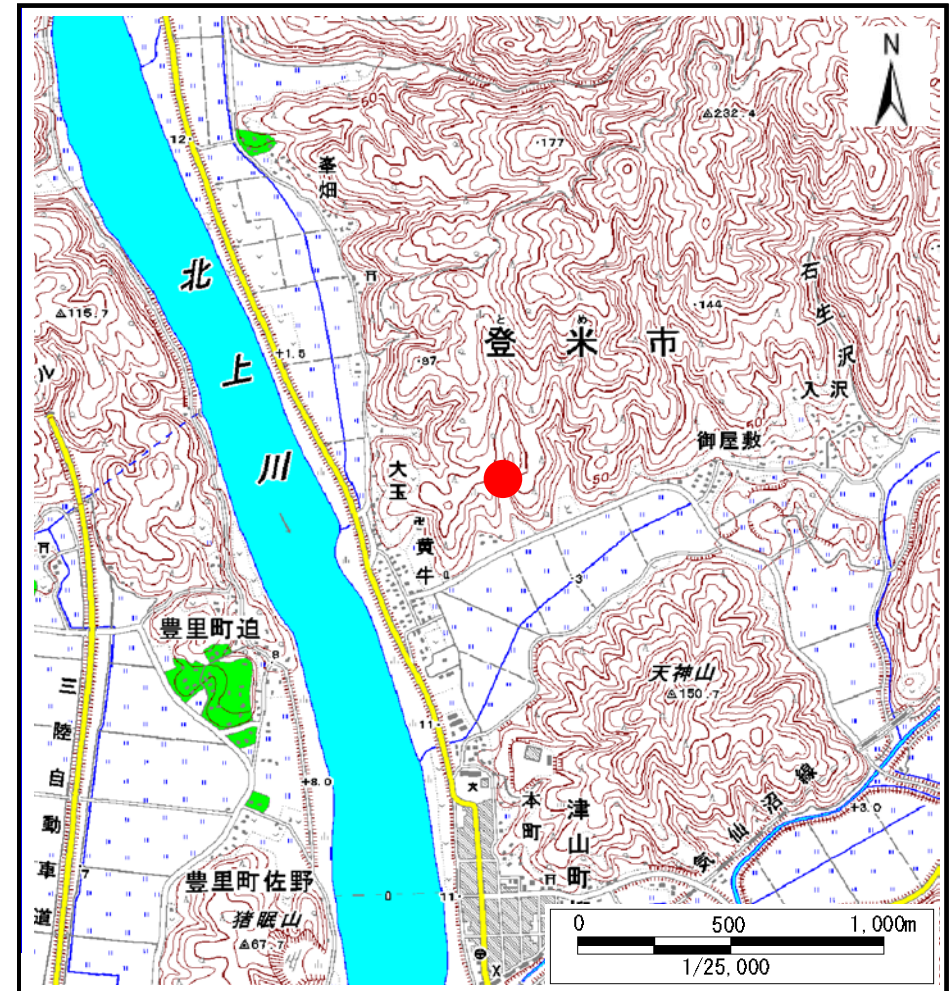
土砂災害警戒区域等の指定の告示に係る図書(その1)

告示番号	宮城県告示第269号
告示年月日	令和2年3月31日

自然現象の種類	土石流
溪流番号	6-31-003
水系名	北上川
河川名	北上川
溪流名	比良沢1
所在地	登米市津山町柳津字黄牛比良
調査機関	宮城県東部土木事務所



位置図(S=1:200,000)



位置図(S=1:25,000)

宮城県

この地図は、国土地理院長の承認を得て、同院発行の数値地図20000(地図画像)及び数値地図25000(地図画像)を複製したものである。(承認番号 平29情複、第1764号)

土砂災害警戒区域等の指定の告示に係る図書(その2)

告示番号	宮城県告示第269号
告示年月日	令和2年3月31日

調査年度	平成29年度					
溪流の位置	溪流番号	6-31-003	溪流名	比良沢1	所在地	登米市津山町柳津字黄牛比良

