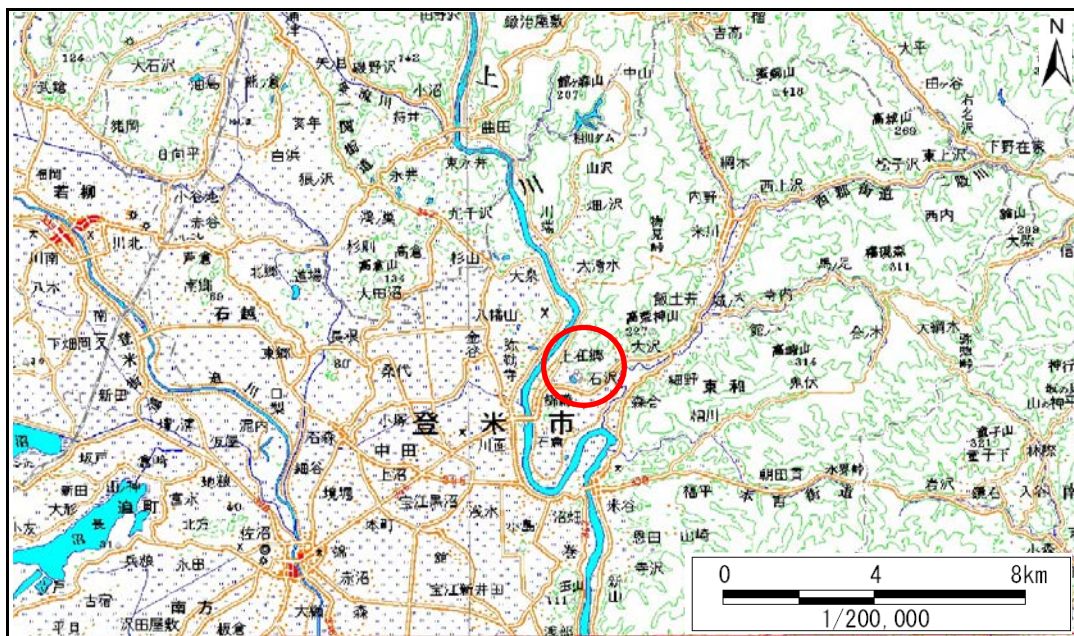


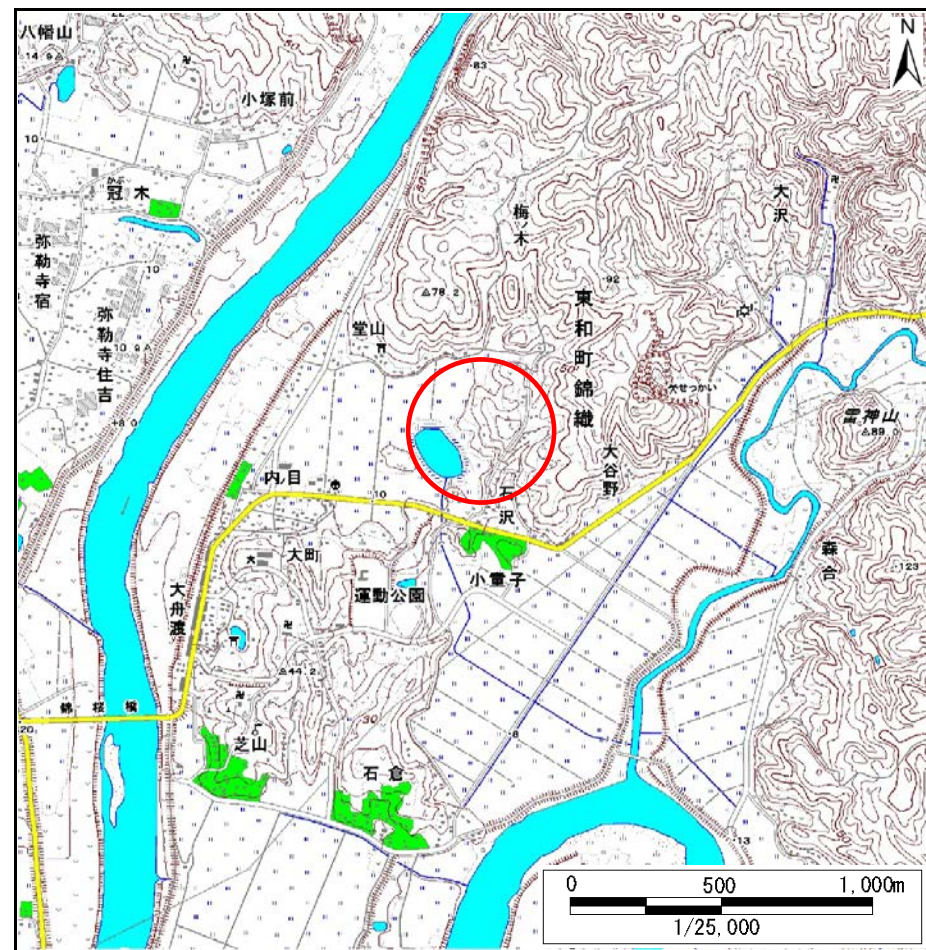
# 土砂災害警戒区域等の指定の告示に係る図書(その1)

告示番号	宮城県告示第270号
告示年月日	令和2年3月31日

自然現象の種類	地滑り
箇所番号	農水-3
箇所名	錦織
所在地	登米市東和町錦織字沼山
調査機関	宮城県東部土木事務所 登米地域事務所



位置図(S=1:200,000)

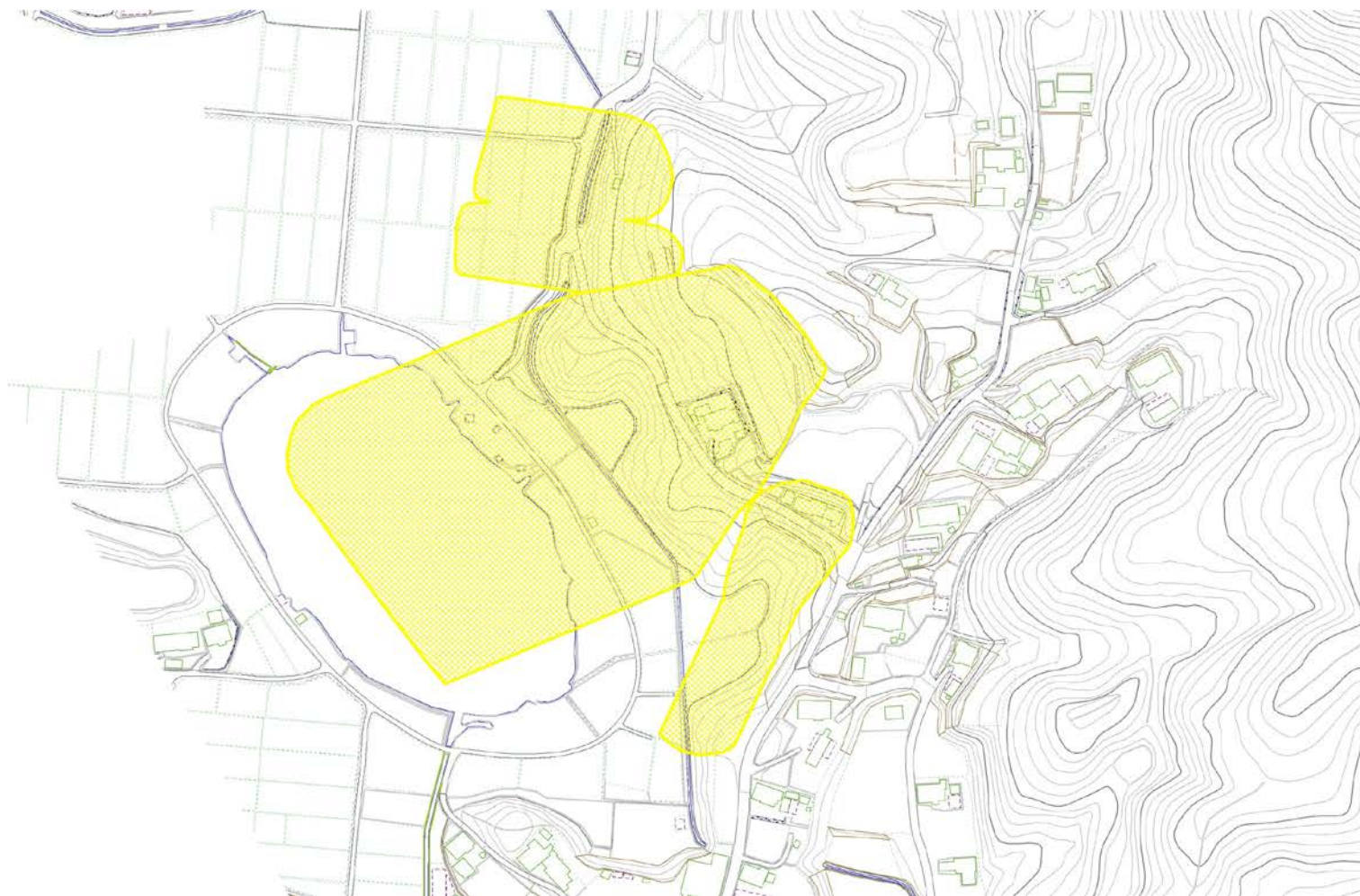


位置図(S=1:25,000)

宮城県

この地図は、国土地理院長の承認を得て、同院発行の数値地図20000(地図画像)及び数値地図25000を複製したものである。(承認番号 平29情複、第1764号)

土砂災害警戒区域等の指定の告示に係る図書(その2)



様式-2(地)

土砂災害警戒区域・土砂災害特別警戒区域  
区域図

土砂災害防止法施行令第二条  
の基準に該当する区域  
(土砂災害警戒区域)



自然現象  
の種類

地滑り

箇所番号

農水-3

箇所名

錦織

告示番号

宮城県告示第270号

地滑り区域名

告示年月日

令和2年3月31日

所在地

登米市東和町錦織字沼山

縮尺  
1:2,500

