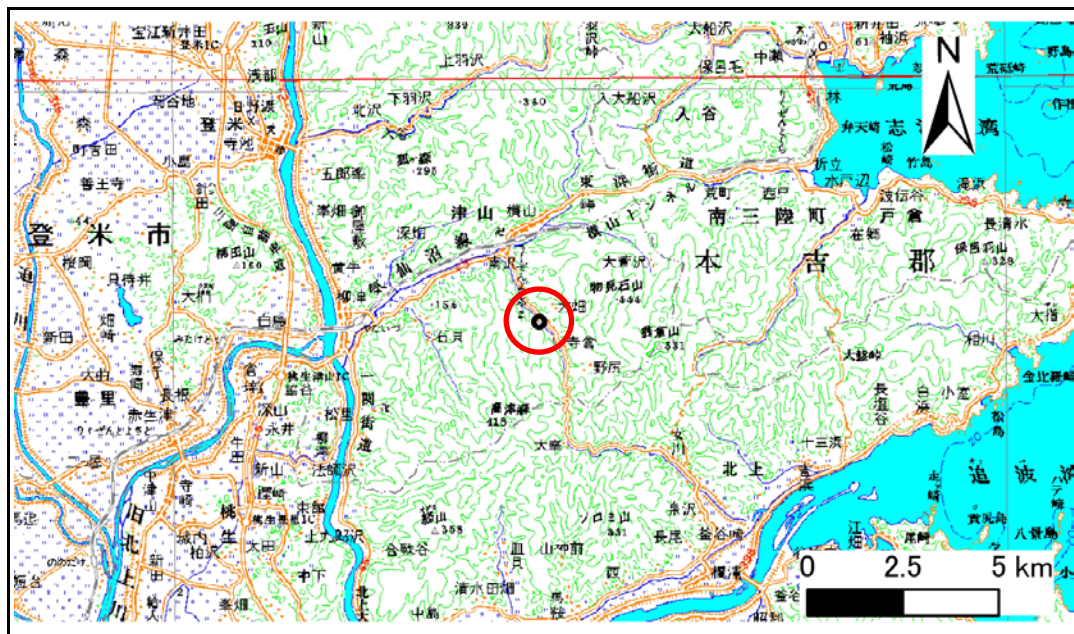


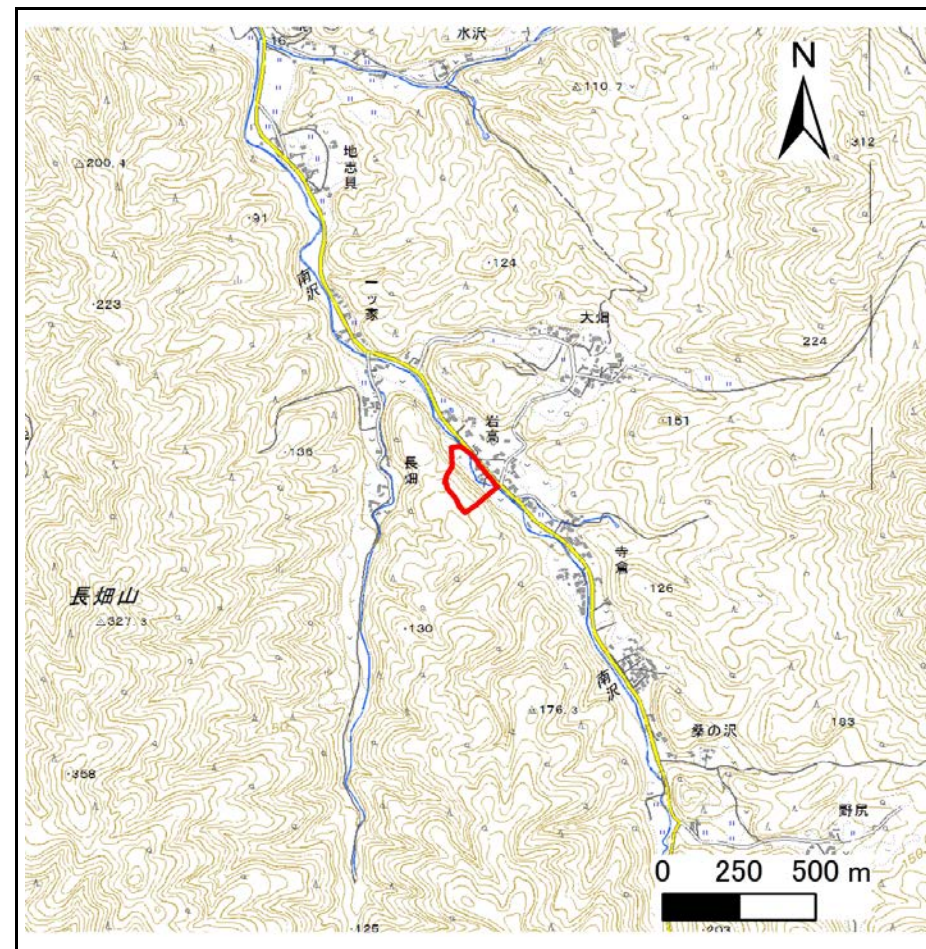
# 土砂災害警戒区域等の指定の告示に係る図書(その1)

告示番号	宮城県告示第7号
告示年月日	令和2年1月7日

自然現象の種類	急傾斜地の崩壊
箇所番号	Ⅱ-自-1854(1321001854)
箇所名	地志貝の1
所在地	登米市津山町横山字寺倉
調査機関	宮城県東部土木事務所登米地域事務所



位置図 (S=1:200,000)



位置図 (S=1:25,000)

この地図は、国土地理院長の承認を得て、同院発行の数値地図200000(地図画像)及び電子地形図25000を複製したものである。(承認番号 令1東複、第20号)



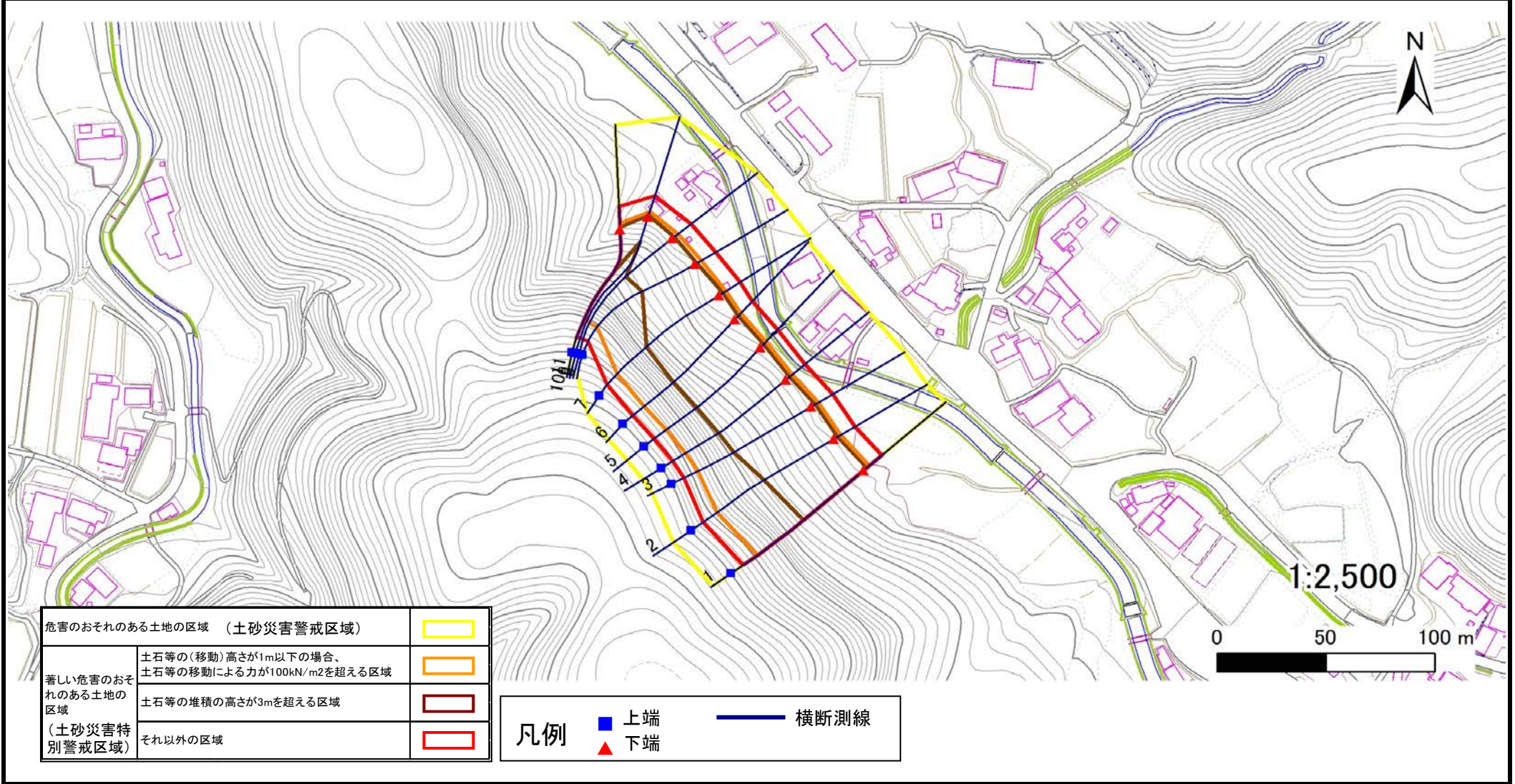
# 土砂災害警戒区域等の指定の告示に係る図書(その2)

告示番号	宮城県告示第7号
告示年月日	令和2年1月7日

危害のおそれのある土地、著しい危害のおそれのある土地の設定図

調査年度	平成30年度
------	--------

急傾斜地の位置	箇所番号	II-自-1854(1321001854)	箇所名	地志員の1	所在地	登米市津山町横山字寺倉
---------	------	-----------------------	-----	-------	-----	-------------



危害のおそれのある土地の区域 (土砂災害警戒区域)	
著しい危害のおそれのある土地の区域 (土砂災害特別警戒区域)	
著しい危害のおそれのある土地の区域 (土砂災害特別警戒区域)	
(土砂災害特別警戒区域)	
それ以外の区域	

凡例		上端		横断測線
		下端		

土砂災害警戒区域等の指定の告示に係る図書(その3)

建築物に作用すると想定される衝撃に関する事項

告示番号	宮城県告示第7号
告示年月日	令和2年1月7日

急傾斜地の位置	箇所番号	Ⅱ-自-1854(1321001854)	箇所名	地志員の1	所在地	登米市津山町横山字寺倉		
横断側線の区間	土石等の移動により建築物の地上部に作用すると想定される力				土石等の堆積により建築物の地上部に作用すると想定される力			
	土石等の(移動)高さが1m以下の場合、土石等の移動による力が100kN/m <sup>2</sup> を超える区域		それ以外の区域		土石等の堆積の高さが3mを超える区域		それ以外の区域	
	力の大きさのうち最大のもの (Kn/m <sup>2</sup> )	土石等の高さ (m)	力の大きさのうち最大のもの (Kn/m <sup>2</sup> )	土石等の高さ (m)	力の大きさのうち最大のもの (Kn/m <sup>2</sup> )	土石等の高さ (m)	力の大きさのうち最大のもの (Kn/m <sup>2</sup> )	土石等の高さ (m)
1 ~ 2	157.32	1.00	100.00	1.00	19.86	3.93	15.16	3.00
2 ~ 3	161.42	1.00	100.00	1.00	20.38	4.03	15.16	3.00
3 ~ 4	163.27	1.00	100.00	1.00	20.69	4.09	15.16	3.00
4 ~ 5	164.21	1.00	100.00	1.00	20.85	4.13	15.16	3.00
5 ~ 6	164.28	1.00	100.00	1.00	20.86	4.13	15.16	3.00
6 ~ 7	164.28	1.00	100.00	1.00	20.86	4.13	15.16	3.00
7 ~ 8	162.23	1.00	100.00	1.00	20.50	4.06	15.16	3.00
8 ~ 9	154.72	1.00	100.00	1.00	17.78	3.52	15.16	3.00
9 ~ 10	152.13	1.00	100.00	1.00	17.55	3.47	15.16	3.00
10 ~ 11	150.64	1.00	100.00	1.00	17.50	3.46	15.16	3.00
~								
~								
~								
~								
~								
~								
~								
~								
~								
~								
~								
~								
~								
~								
~								
~								
~								
~								
~								
~								
~								
~								
~								
~								
~								
~								
~								