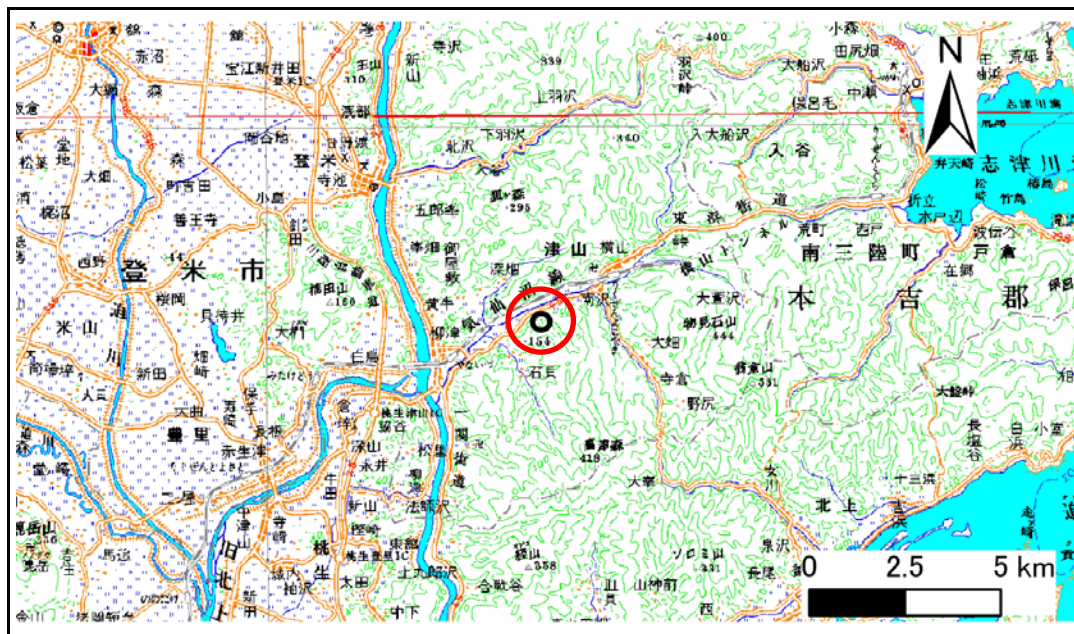


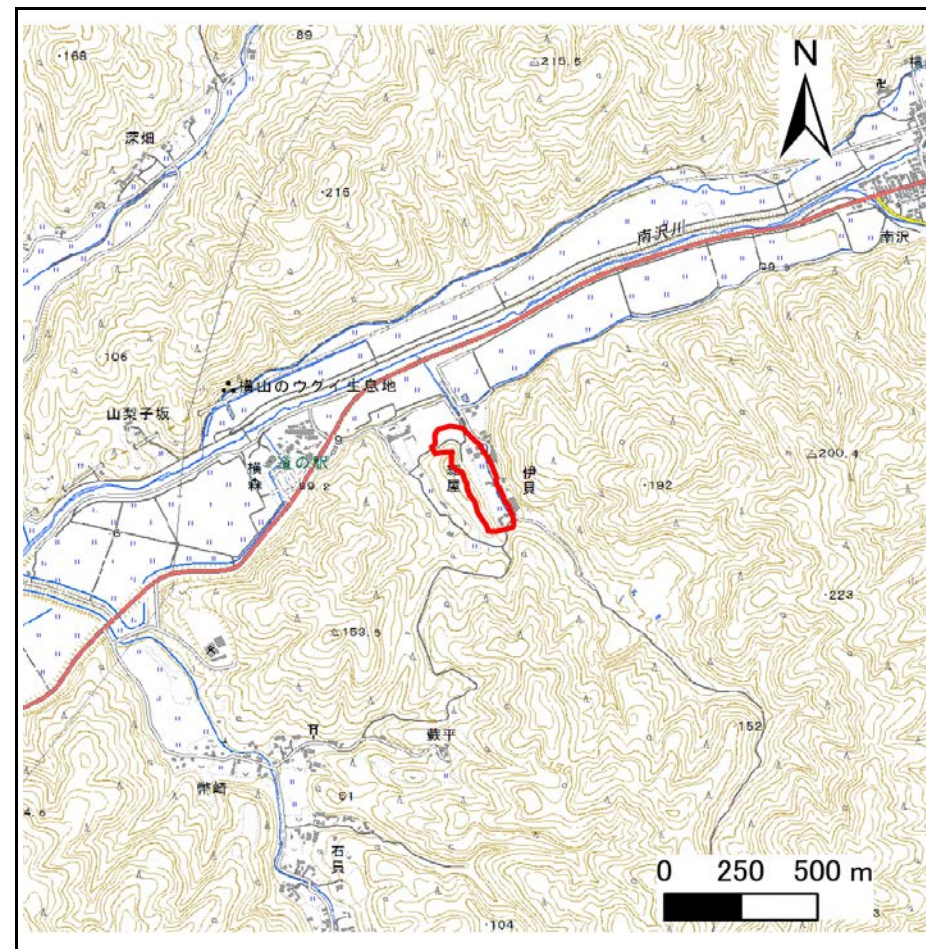
土砂災害警戒区域等の指定の告示に係る図書(その1)

告示番号	宮城県告示第7号
告示年月日	令和2年1月7日

自然現象の種類	急傾斜地の崩壊
箇所番号	Ⅱ-自-1845(1321001845)
箇所名	伊貝の1
所在地	登米市津山町横山字伊貝, 細屋
調査機関	宮城県東部土木事務所登米地域事務所



位置図 (S=1:200,000)



位置図 (S=1:25,000)

この地図は、国土地理院長の承認を得て、同院発行の数値地図200000(地図画像)及び電子地形図25000を複製したものである。(承認番号 令1東複、第20号)

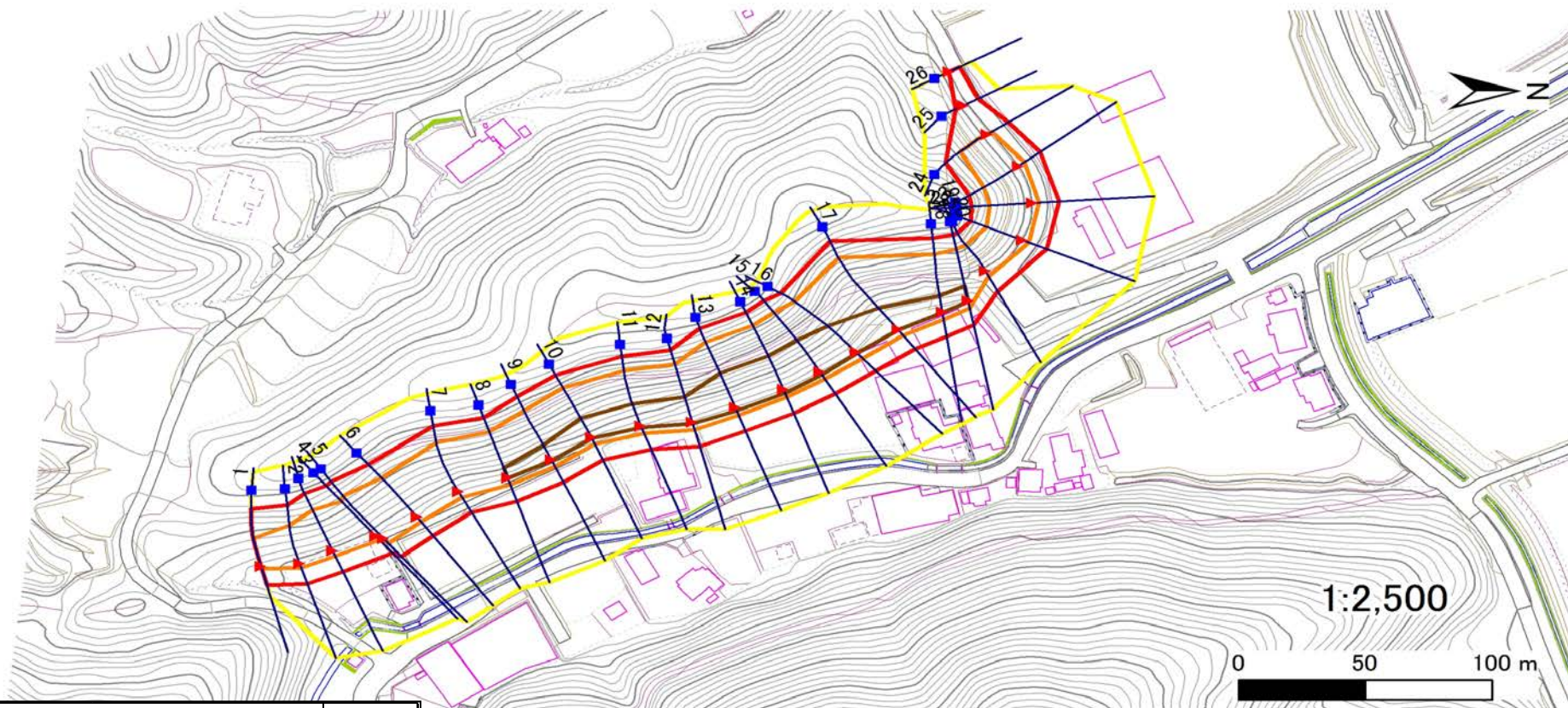
土砂災害警戒区域等の指定の告示に係る図書(その2)

告示番号	宮城県告示第7号
告示年月日	令和2年1月7日

危害のおそれのある土地、著しい危害のおそれのある土地の設定図

調査年度 平成30年度

急傾斜地の位置	箇所番号	II-自-1845(1321001845)	箇所名	伊貝の1	所在地	登米市津山町横山字伊貝, 細屋
---------	------	-----------------------	-----	------	-----	-----------------



危害のおそれのある土地の区域 (土砂災害警戒区域)		
著しい危害のおそれのある土地の区域 (土砂災害特別警戒区域)	土石等の(移動)高さが1m以下の場合、土石等の移動による力が100kN/m ² を超える区域	
	土石等の堆積の高さが3mを超える区域	
それ以外の区域		

凡例		上端		横断測線
		下端		

土砂災害警戒区域等の指定の告示に係る図書(その3)

建築物に作用すると想定される衝撃に関する事項

告示番号	宮城県告示第7号
告示年月日	令和2年1月7日

急傾斜地の位置	箇所番号	Ⅱ-自-1845(1321001845)	箇所名	伊貝1	所在地	登米市津山町横山字伊貝, 細屋											
横断側線の区間	土石等の移動により建築物の地上部に作用すると想定される力				土石等の堆積により建築物の地上部に作用すると想定される力				横断側線の区間	土石等の移動により建築物の地上部に作用すると想定される力				土石等の堆積により建築物の地上部に作用すると想定される力			
	土石等の(移動)高さが1m以下の場合、土石等の移動による力が100kN/m ² を超える区域		それ以外の区域		土石等の堆積の高さが3mを超える区域		それ以外の区域			土石等の(移動)高さが1m以下の場合、土石等の移動による力が100kN/m ² を超える区域		それ以外の区域		土石等の堆積の高さが3mを超える区域		それ以外の区域	
	力の大きさのうち最大のもの (Kn/m ²)	土石等の高さ (m)	力の大きさのうち最大のもの (Kn/m ²)	土石等の高さ (m)	力の大きさのうち最大のもの (Kn/m ²)	土石等の高さ (m)	力の大きさのうち最大のもの (Kn/m ²)	土石等の高さ (m)		力の大きさのうち最大のもの (Kn/m ²)	土石等の高さ (m)	力の大きさのうち最大のもの (Kn/m ²)	土石等の高さ (m)	力の大きさのうち最大のもの (Kn/m ²)	土石等の高さ (m)	力の大きさのうち最大のもの (Kn/m ²)	土石等の高さ (m)
1 ~ 2	133.60	1.00	100.00	1.00	-	-	12.82	2.54	~								
2 ~ 3	140.32	1.00	100.00	1.00	-	-	13.13	2.60	~								
3 ~ 4	140.32	1.00	100.00	1.00	-	-	13.13	2.60	~								
4 ~ 5	145.88	1.00	100.00	1.00	-	-	14.72	2.91	~								
5 ~ 6	145.88	1.00	100.00	1.00	-	-	14.72	2.91	~								
6 ~ 7	147.22	1.00	100.00	1.00	-	-	14.91	2.95	~								
7 ~ 8	152.64	1.00	100.00	1.00	-	-	15.16	3.00	~								
8 ~ 9	154.72	1.00	100.00	1.00	16.44	3.25	15.16	3.00	~								
9 ~ 10	157.34	1.00	100.00	1.00	17.11	3.39	15.16	3.00	~								
10 ~ 11	158.20	1.00	100.00	1.00	17.19	3.40	15.16	3.00	~								
11 ~ 12	158.91	1.00	100.00	1.00	17.19	3.40	15.16	3.00	~								
12 ~ 13	161.68	1.00	100.00	1.00	19.88	3.93	15.16	3.00	~								
13 ~ 14	161.68	1.00	100.00	1.00	19.97	3.95	15.16	3.00	~								
14 ~ 15	161.84	1.00	100.00	1.00	19.97	3.95	15.16	3.00	~								
15 ~ 16	161.84	1.00	100.00	1.00	19.71	3.90	15.16	3.00	~								
16 ~ 17	160.53	1.00	100.00	1.00	16.57	3.28	15.16	3.00	~								
17 ~ 18	152.16	1.00	100.00	1.00	15.92	3.15	15.16	3.00	~								
18 ~ 19	154.70	1.00	100.00	1.00	16.60	3.28	15.16	3.00	~								
19 ~ 20	154.70	1.00	100.00	1.00	-	-	15.16	3.00	~								
20 ~ 21	145.53	1.00	100.00	1.00	-	-	14.64	2.90	~								
21 ~ 22	145.53	1.00	100.00	1.00	-	-	14.41	2.85	~								
22 ~ 23	145.19	1.00	100.00	1.00	-	-	13.97	2.76	~								
23 ~ 24	145.16	1.00	100.00	1.00	-	-	13.97	2.76	~								
24 ~ 25	-	-	100.00	1.00	-	-	13.35	2.64	~								
25 ~ 26	-	-	83.03	1.00	-	-	8.83	1.75	~								
~									~								
~									~								
~									~								
~									~								
~									~								
~									~								
~									~								
~									~								
~									~								
~									~								
~									~								
~									~								
~									~								
~									~								
~									~								
~									~								
~									~								
~									~								
~									~								