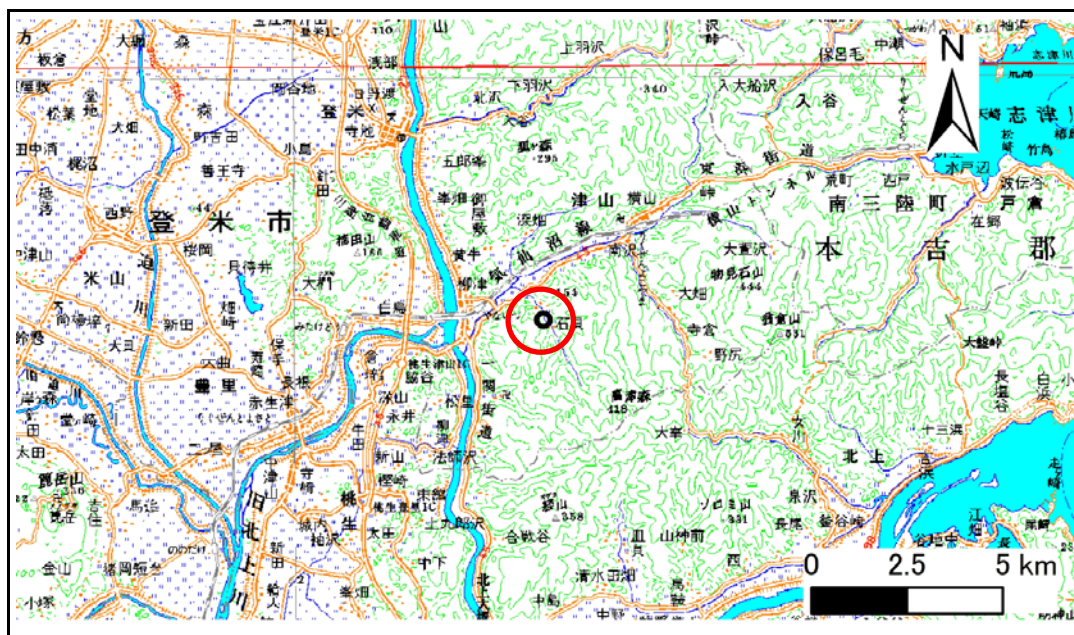


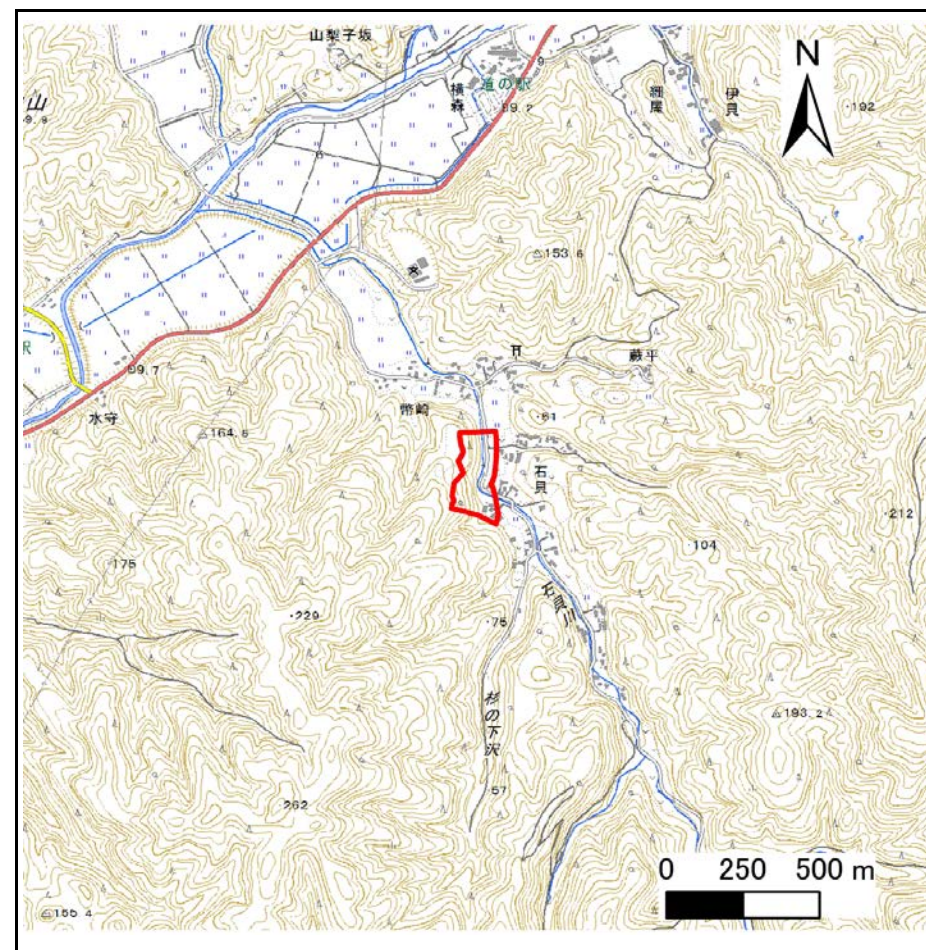
土砂災害警戒区域等の指定の告示に係る図書(その1)

| | |
|-------|----------|
| 告示番号 | 宮城県告示第7号 |
| 告示年月日 | 令和2年1月7日 |

| | |
|---------|----------------------|
| 自然現象の種類 | 急傾斜地の崩壊 |
| 箇所番号 | Ⅱ-自-1830(1321001830) |
| 箇所名 | 幣崎の2 |
| 所在地 | 登米市津山町柳津字幣崎, 石貝 |
| 調査機関 | 宮城県東部土木事務所登米地域事務所 |



位置図 (S=1:200,000)



位置図 (S=1:25,000)

この地図は、国土地理院長の承認を得て、同院発行の数値地図200000(地図画像)及び電子地形図25000を複製したものである。(承認番号 令1東複、第20号)

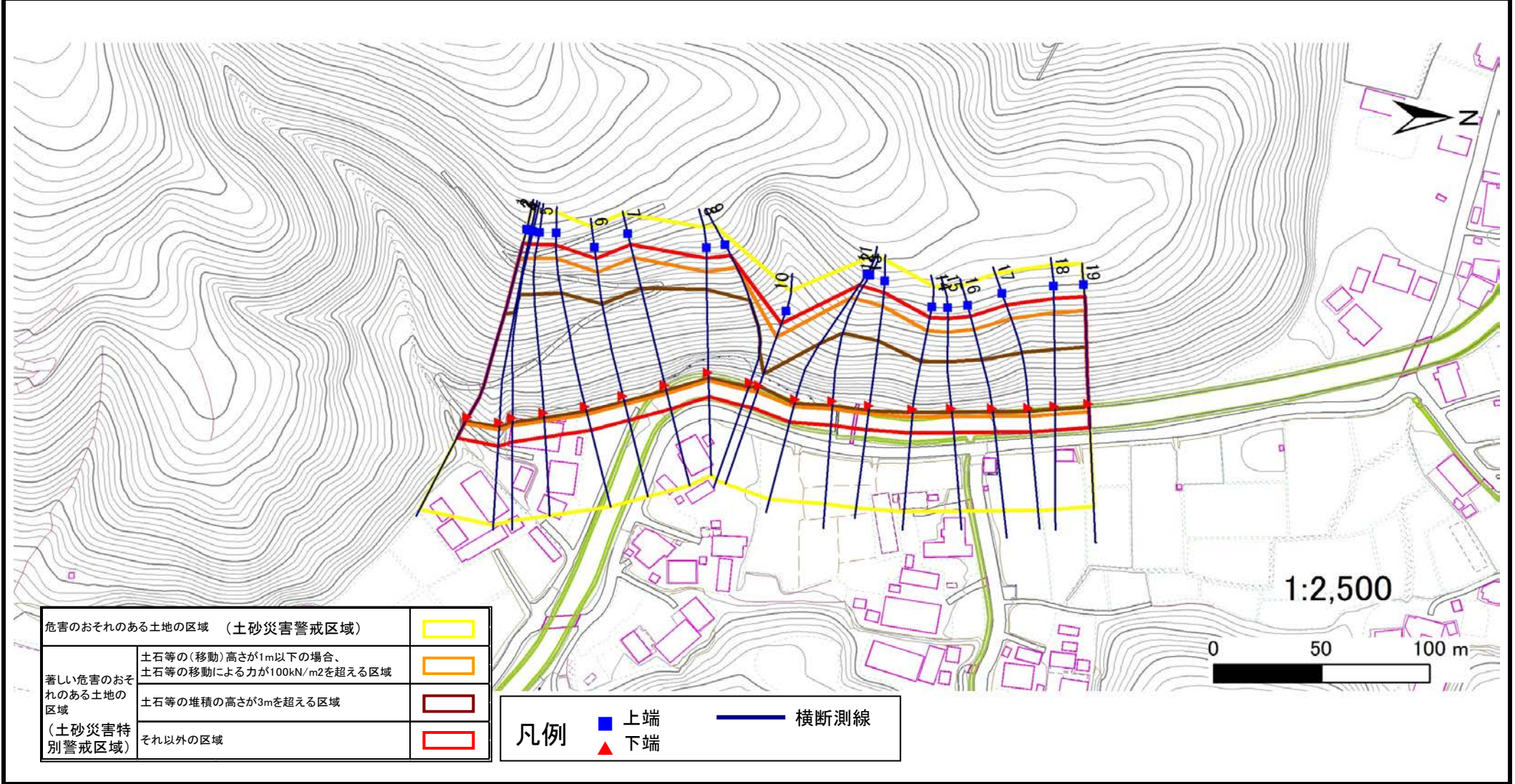
土砂災害警戒区域等の指定の告示に係る図書(その2)

| | |
|-------|----------|
| 告示番号 | 宮城県告示第7号 |
| 告示年月日 | 令和2年1月7日 |

危害のおそれのある土地、著しい危害のおそれのある土地の設定図

| | |
|------|--------|
| 調査年度 | 平成30年度 |
|------|--------|

| | | | | | | |
|---------|------|-----------------------|-----|------|-----|-----------------|
| 急傾斜地の位置 | 箇所番号 | II-自-1830(1321001830) | 箇所名 | 幣崎の2 | 所在地 | 登米市津山町柳津字幣崎, 石貝 |
|---------|------|-----------------------|-----|------|-----|-----------------|



| | |
|--------------------------------|--|
| 危害のおそれのある土地の区域 (土砂災害警戒区域) | |
| 著しい危害のおそれのある土地の区域 (土砂災害特別警戒区域) | |
| 著しい危害のおそれのある土地の区域 (土砂災害特別警戒区域) | |
| それ以外の区域 | |

| | | | | |
|----|--|----|--|------|
| 凡例 | | 上端 | | 横断測線 |
| | | 下端 | | |

