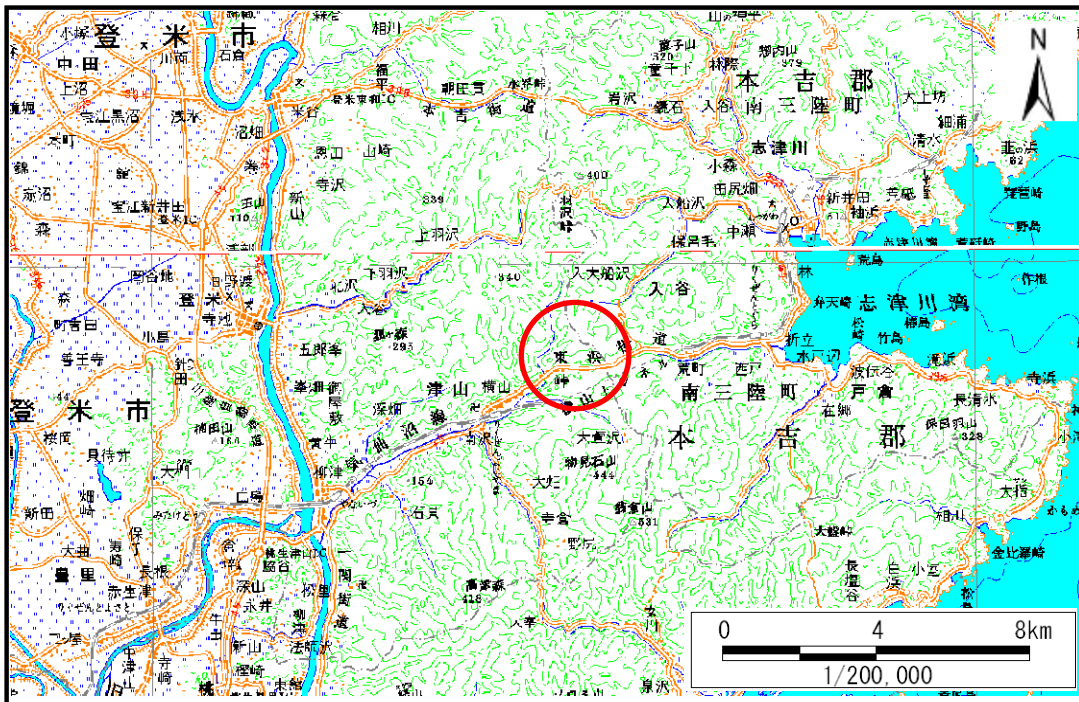


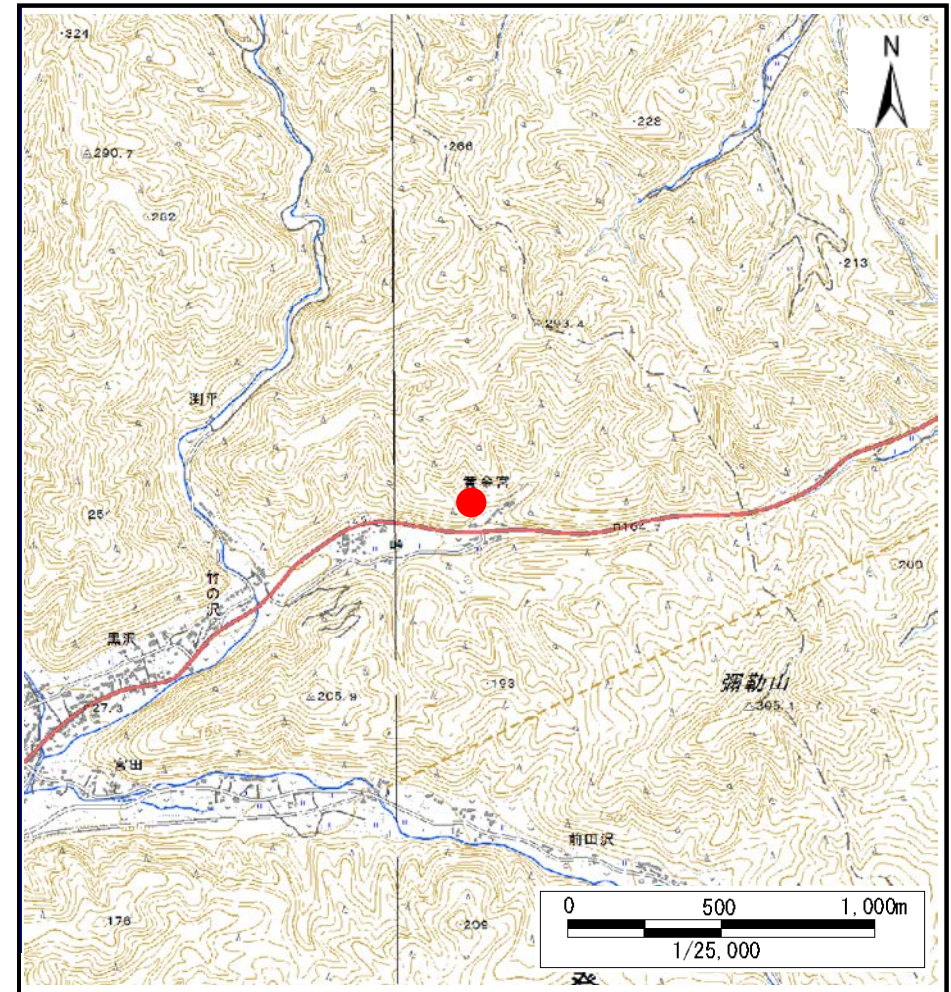
# 土砂災害警戒区域等の指定の告示に係る図書(その1)

告示番号	宮城県告示第8号
告示年月日	令和2年1月7日

自然現象の種類	土石流
溪流番号	6-31-029(1263100029)
水系名	北上川
河川名	北沢川
溪流名	竹の沢3
所在地	登米市津山町横山字竹の沢
調査機関	東部土木事務所登米地域事務所



位置図(S=1:200,000)



位置図(S=1:25,000)

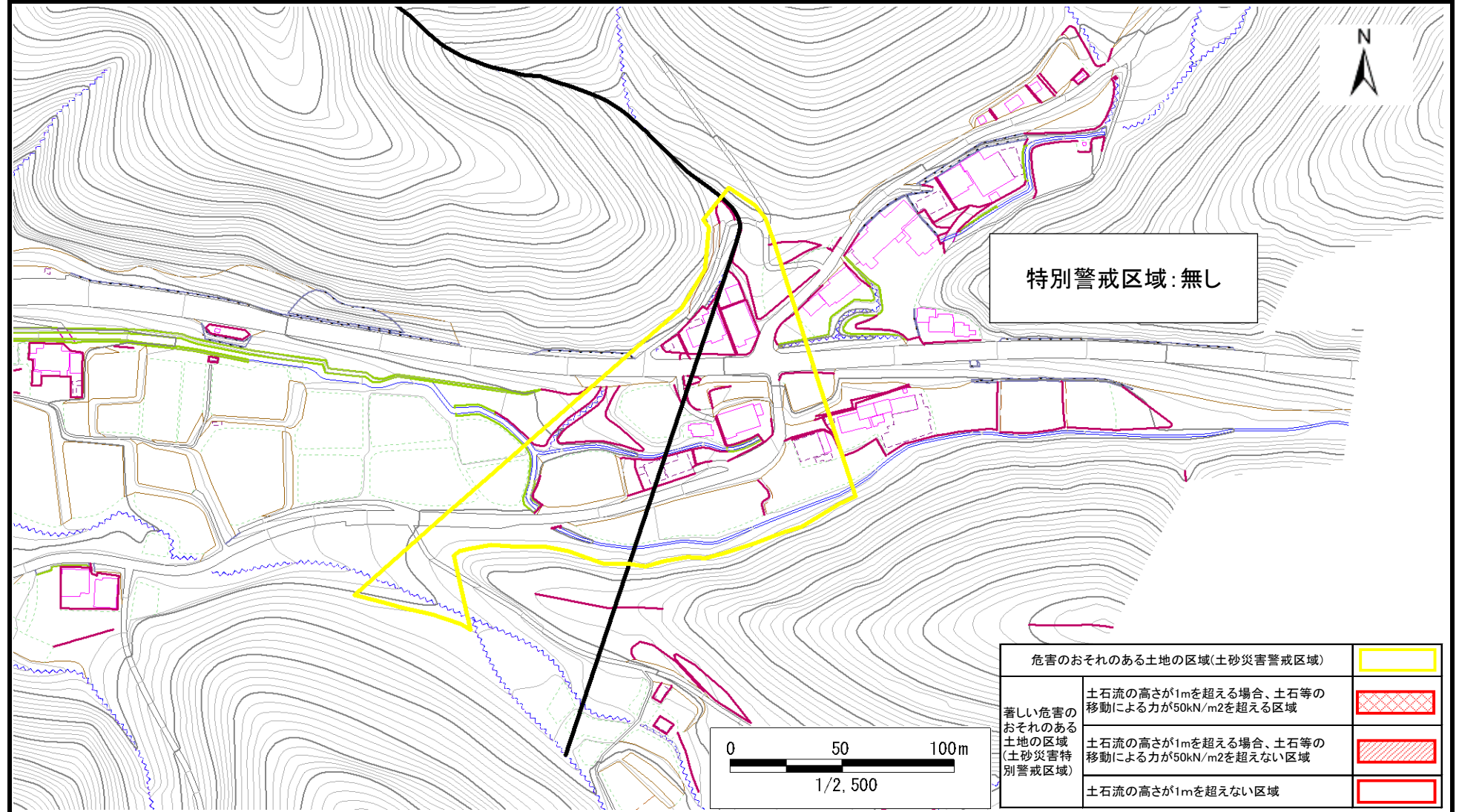
この地図は、国土地理院長の承認を得て、同院発行の数値地図20000(地図画像)及び電子地形図25000を複製したものである。(承認番号 令1東複、第20号)

# 土砂災害警戒区域等の指定の告示に係る図書(その2)

告示番号	宮城県告示第8号
告示年月日	令和2年1月7日

調査年度	平成30年度
------	--------

渓流の位置	渓流番号	6-31-029(1263100029)	渓流名	竹の沢3	所在地	登米市津山町横山字竹の沢
-------	------	----------------------	-----	------	-----	--------------



特別警戒区域:無し

危険のおそれのある土地の区域(土砂災害警戒区域)	
著しい危害のおそれのある土地の区域(土砂災害特別警戒区域)	
土砂流の高さが1mを超えない区域	