

# 土砂災害警戒区域等の指定の告示に係る図書(その1)

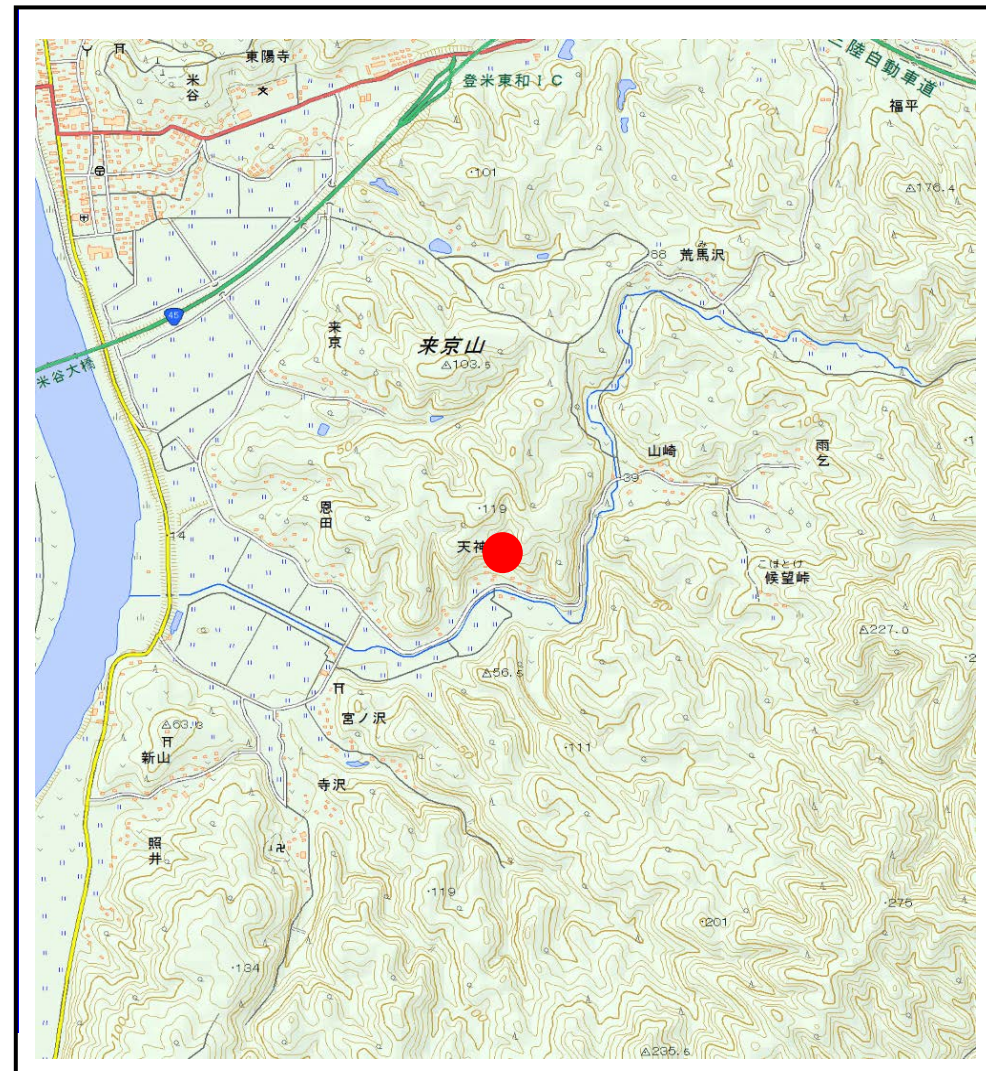
表紙 位置図、概況図

告示番号	宮城県告示第7号
告示年月日	令和2年1月7日

自然現象の種類	土石流
溪流番号	6-23-141
水系名	北上川
河川名	北上川
溪流名	中天神前沢
所在地	登米市東和町米谷字天神前
調査機関	宮城県東部土木事務所登米地域事務所



位置図(S=1:200,000)



概況図(S=1:25,000)

宮城県

この地図は、国土地理院長の承認を得て、同院発行の電子地形図25000及び電子地形図20万を複製したものである。(承認番号 令元情複、第560号)

## 土砂災害警戒区域等の指定の告示に係る図書(その2)

告示番号	宮城県告示第7号
告示年月日	令和2年1月7日

危害のおそれのある土地、著しい危害のおそれのある土地の設定図

調査年度 平成30年度

急傾斜地の位置	溪流番号	6-23-141	溪流名	中天神前沢	所在地	登米市東和町米谷字天神前
---------	------	----------	-----	-------	-----	--------------

