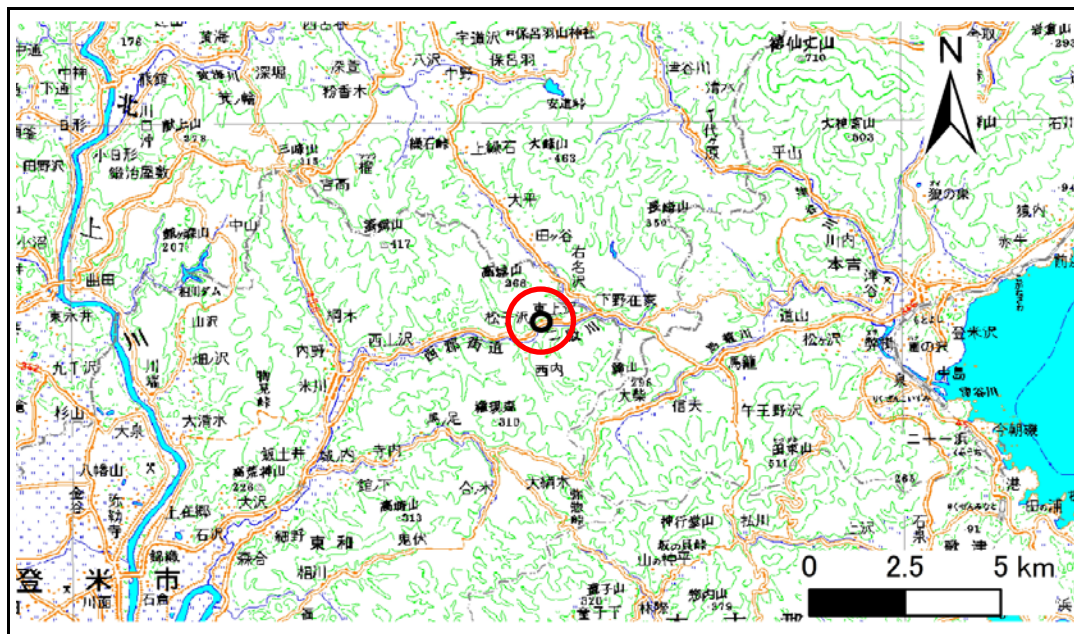


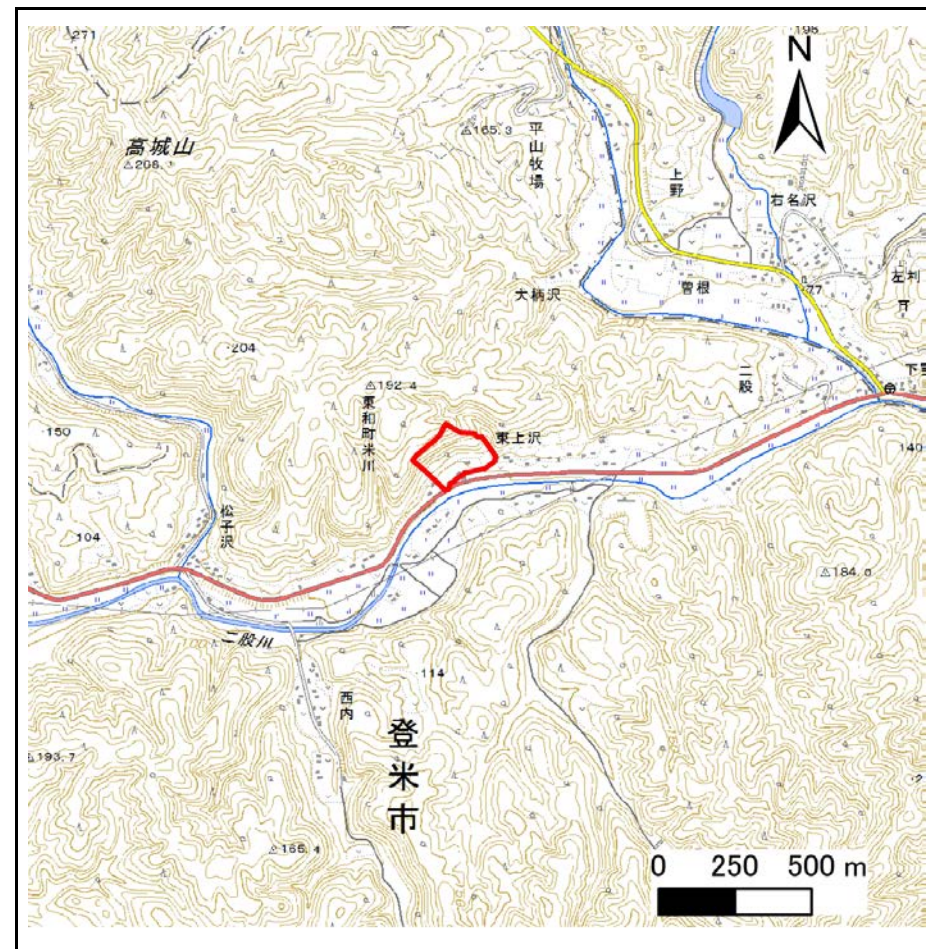
土砂災害警戒区域等の指定の告示に係る図書(その1)

告示番号	宮城県告示第7号
告示年月日	令和2年1月7日

自然現象の種類	急傾斜地の崩壊
箇所番号	Ⅱ-自-1729(1321001729)
箇所名	東上沢の4
所在地	登米市東和町米川字東上沢
調査機関	宮城県東部土木事務所登米地域事務所



位置図 (S=1:200,000)



位置図 (S=1:25,000)

この地図は、国土地理院長の承認を得て、同院発行の数値地図200000(地図画像)及び電子地形図25000を複製したものである。(承認番号 令1東複、第20号)

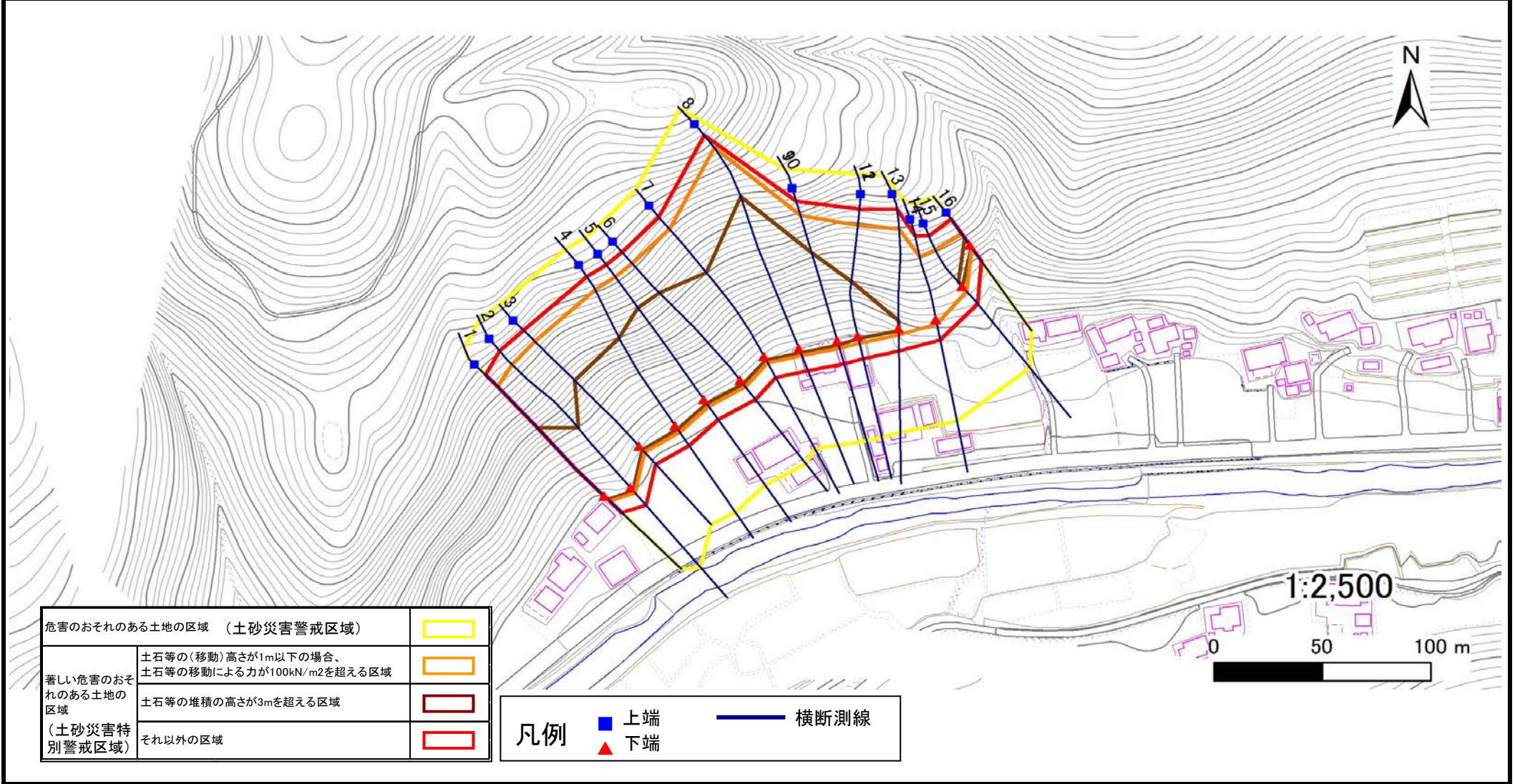
土砂災害警戒区域等の指定の告示に係る図書(その2)

告示番号	宮城県告示第7号
告示年月日	令和2年1月7日

危害のおそれのある土地、著しい危害のおそれのある土地の設定図

調査年度	平成30年度
------	--------

急傾斜地の位置	箇所番号	II-自-1729(1321001729)	箇所名	東上沢の4	所在地	登米市東和町米川字東上沢
---------	------	-----------------------	-----	-------	-----	--------------



危害のおそれのある土地の区域 (土砂災害警戒区域)		
著しい危害のおそれのある土地の区域 (土砂災害特別警戒区域)	土石等の(移動)高さが1m以下の場合、土石等の移動による力が100kN/m ² を超える区域	
	土石等の堆積の高さが3mを超える区域	
それ以外の区域		

凡例		上端		横断測線
		下端		

土砂災害警戒区域等の指定の告示に係る図書(その3)

建築物に作用すると想定される衝撃に関する事項

告示番号	宮城県告示第7号
告示年月日	令和2年1月7日

急傾斜地の位置	箇所番号	Ⅱ-自-1729(1321001729)	箇所名	東上沢の4	所在地	登米市東和町米川字東上沢
---------	------	----------------------	-----	-------	-----	--------------

横断側線の区間	土石等の移動により建築物の地上部に作用すると想定される力				土石等の堆積により建築物の地上部に作用すると想定される力				横断側線の区間	土石等の移動により建築物の地上部に作用すると想定される力				土石等の堆積により建築物の地上部に作用すると想定される力			
	土石等の(移動)高さが1m以下の場合、土石等の移動による力が100kN/m ² を超える区域		それ以外の区域		土石等の堆積の高さが3mを超える区域		それ以外の区域			土石等の(移動)高さが1m以下の場合、土石等の移動による力が100kN/m ² を超える区域		それ以外の区域		土石等の堆積の高さが3mを超える区域		それ以外の区域	
	力の大きさのうち最大のもの (Kn/m ²)	土石等の高さ (m)	力の大きさのうち最大のもの (Kn/m ²)	土石等の高さ (m)	力の大きさのうち最大のもの (Kn/m ²)	土石等の高さ (m)	力の大きさのうち最大のもの (Kn/m ²)	土石等の高さ (m)		力の大きさのうち最大のもの (Kn/m ²)	土石等の高さ (m)	力の大きさのうち最大のもの (Kn/m ²)	土石等の高さ (m)	力の大きさのうち最大のもの (Kn/m ²)	土石等の高さ (m)	力の大きさのうち最大のもの (Kn/m ²)	土石等の高さ (m)
1 ~ 2	156.17	1.00	100.00	1.00	19.71	3.90	15.16	3.00	~								
2 ~ 3	159.64	1.00	100.00	1.00	20.09	3.98	15.16	3.00	~								
3 ~ 4	160.71	1.00	100.00	1.00	20.20	4.00	15.16	3.00	~								
4 ~ 5	163.35	1.00	100.00	1.00	20.59	4.07	15.16	3.00	~								
5 ~ 6	163.35	1.00	100.00	1.00	20.59	4.07	15.16	3.00	~								
6 ~ 7	161.52	1.00	100.00	1.00	20.31	4.02	15.16	3.00	~								
7 ~ 8	158.33	1.00	100.00	1.00	19.90	3.94	15.16	3.00	~								
8 ~ 9	161.64	1.00	100.00	1.00	20.39	4.03	15.16	3.00	~								
9 ~ 10									~								
10 ~ 11	161.64	1.00	100.00	1.00	20.39	4.03	15.16	3.00	~								
11 ~ 12									~								
12 ~ 13	154.59	1.00	100.00	1.00	17.77	3.52	15.16	3.00	~								
13 ~ 14	145.91	1.00	100.00	1.00	-	-	15.16	3.00	~								
14 ~ 15	148.39	1.00	100.00	1.00	-	-	15.16	3.00	~								
15 ~ 16	148.39	1.00	100.00	1.00	19.36	3.83	15.16	3.00	~								
~									~								
~									~								
~									~								
~									~								
~									~								
~									~								
~									~								
~									~								
~									~								
~									~								
~									~								
~									~								
~									~								
~									~								
~									~								
~									~								
~									~								
~									~								
~									~								
~									~								