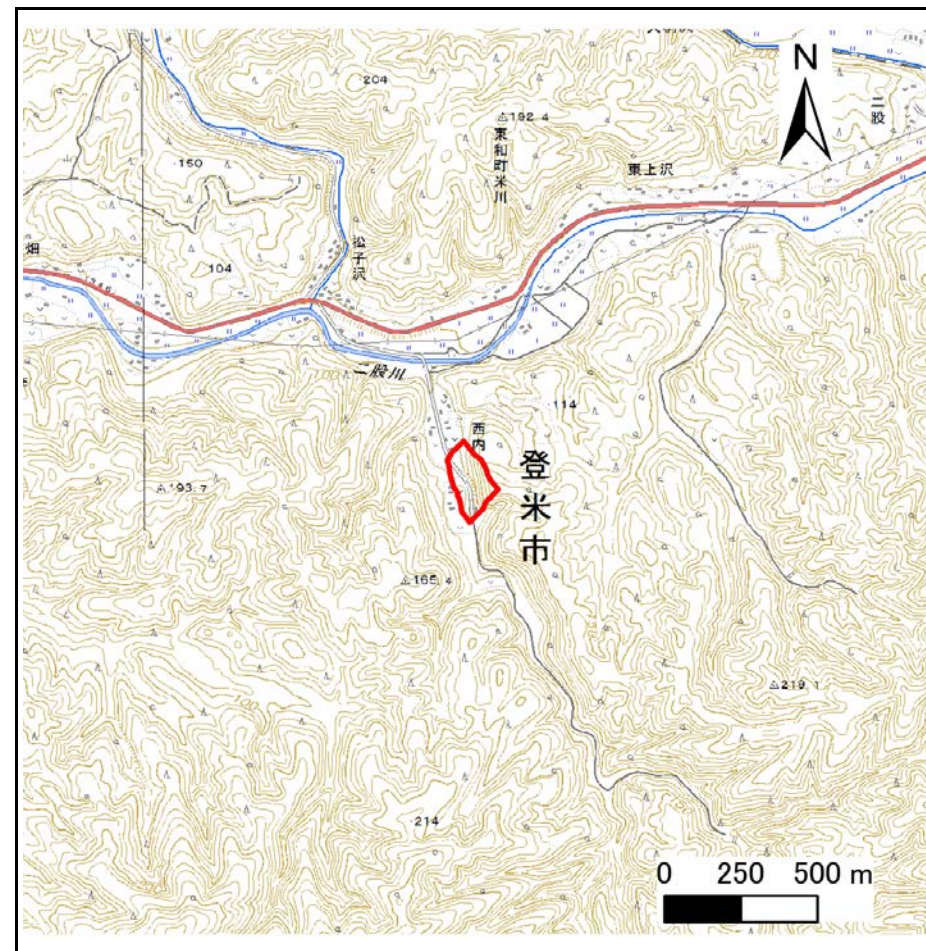


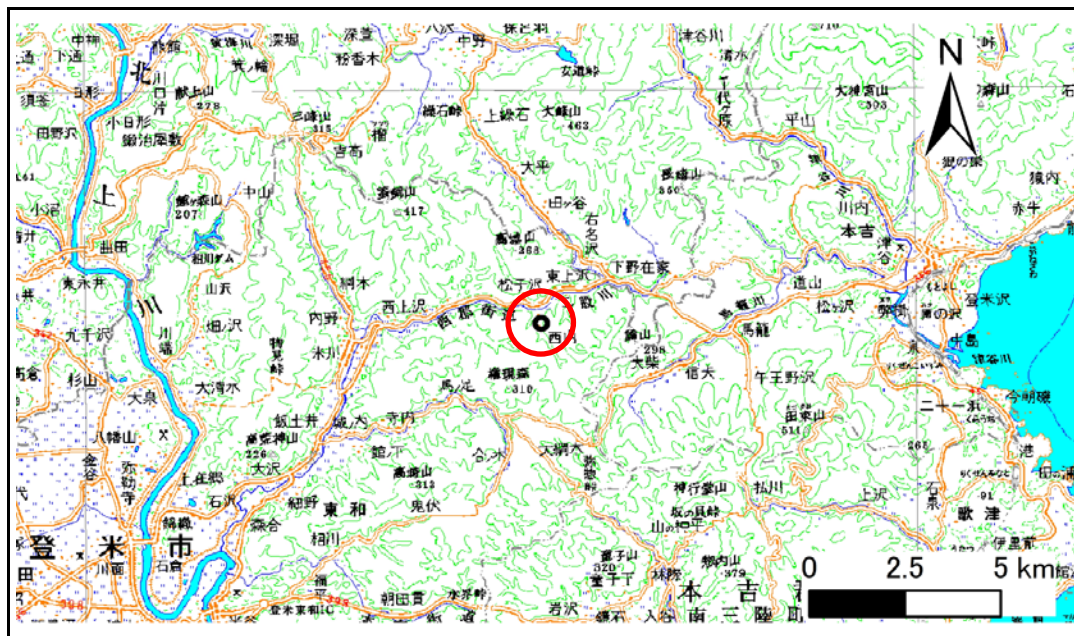
土砂災害警戒区域等の指定の告示に係る図書(その1)

告示番号	宮城県告示第7号
告示年月日	令和2年1月7日

自然現象の種類	急傾斜地の崩壊
箇所番号	Ⅱ-自-1727(1321001727)
箇所名	東上沢の2
所在地	登米市東和町米川字東上沢, 南上沢
調査機関	宮城県東部土木事務所登米地域事務所



位置図 (S=1:25,000)



位置図 (S=1:200,000)

この地図は、国土地理院長の承認を得て、同院発行の数値地図200000(地図画像)及び電子地形図25000を複製したものである。(承認番号 令1東複、第20号)

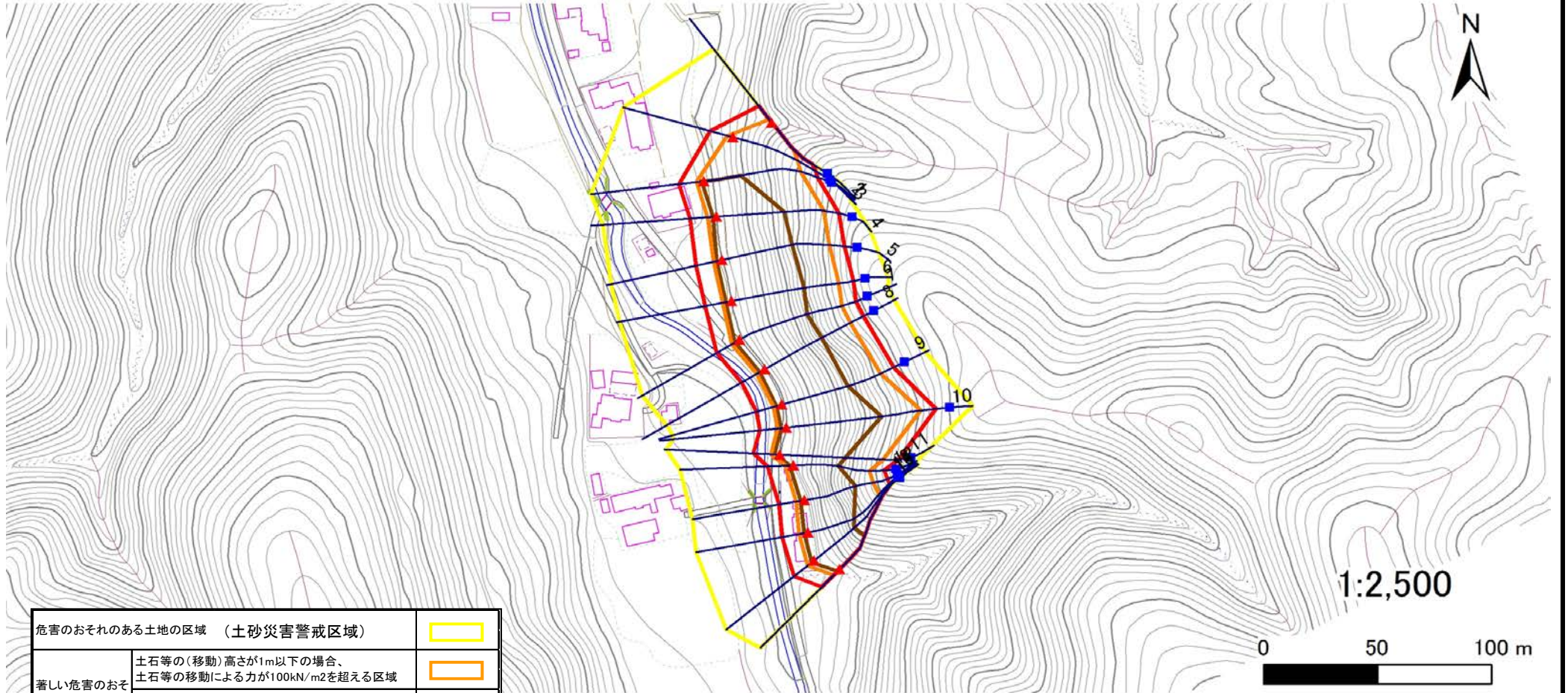
土砂災害警戒区域等の指定の告示に係る図書(その2)

告示番号	宮城県告示第7号
告示年月日	令和2年1月7日

危害のおそれのある土地、著しい危害のおそれのある土地の設定図

調査年度	平成30年度
------	--------

急傾斜地の位置	箇所番号	Ⅱ-自-1727(1321001727)	箇所名	東上沢の2	所在地	登米市東和町米川字東上沢, 南上沢
---------	------	----------------------	-----	-------	-----	-------------------



危害のおそれのある土地の区域 (土砂災害警戒区域)		
著しい危害のおそれのある土地の区域 (土砂災害特別警戒区域)	土石等の(移動)高さが1m以下の場合、土石等の移動による力が100kN/m2を超える区域	
	土石等の堆積の高さが3mを超える区域	
それ以外の区域		

凡例		上端		横断測線
		下端		

土砂災害警戒区域等の指定の告示に係る図書(その3)

建築物に作用すると想定される衝撃に関する事項

告示番号	宮城県告示第7号
告示年月日	令和2年1月7日

急傾斜地の位置	箇所番号	Ⅱ-自-1727(1321001727)	箇所名	東上沢の2	所在地	登米市東和町米川字東上沢, 南上沢
---------	------	----------------------	-----	-------	-----	-------------------

横断側線の区間	土石等の移動により建築物の地上部に作用すると想定される力				土石等の堆積により建築物の地上部に作用すると想定される力				横断側線の区間	土石等の移動により建築物の地上部に作用すると想定される力				土石等の堆積により建築物の地上部に作用すると想定される力			
	土石等の(移動)高さが1m以下の場合、土石等の移動による力が100kN/m ² を超える区域		それ以外の区域		土石等の堆積の高さが3mを超える区域		それ以外の区域			土石等の(移動)高さが1m以下の場合、土石等の移動による力が100kN/m ² を超える区域		それ以外の区域		土石等の堆積の高さが3mを超える区域		それ以外の区域	
	力の大きさのうち最大のもの (Kn/m ²)	土石等の高さ (m)	力の大きさのうち最大のもの (Kn/m ²)	土石等の高さ (m)	力の大きさのうち最大のもの (Kn/m ²)	土石等の高さ (m)	力の大きさのうち最大のもの (Kn/m ²)	土石等の高さ (m)		力の大きさのうち最大のもの (Kn/m ²)	土石等の高さ (m)	力の大きさのうち最大のもの (Kn/m ²)	土石等の高さ (m)	力の大きさのうち最大のもの (Kn/m ²)	土石等の高さ (m)	力の大きさのうち最大のもの (Kn/m ²)	土石等の高さ (m)
1 ~ 2	141.75	1.00	100.00	1.00	-	-	14.89	2.95	~								
2 ~ 3	155.30	1.00	100.00	1.00	-	-	15.16	3.00	~								
3 ~ 4	163.47	1.00	100.00	1.00	18.95	3.75	15.16	3.00	~								
4 ~ 5	165.18	1.00	100.00	1.00	21.40	4.23	15.16	3.00	~								
5 ~ 6	165.98	1.00	100.00	1.00	21.84	4.32	15.16	3.00	~								
6 ~ 7	165.98	1.00	100.00	1.00	21.84	4.32	15.16	3.00	~								
7 ~ 8	165.78	1.00	100.00	1.00	22.35	4.42	15.16	3.00	~								
8 ~ 9	165.64	1.00	100.00	1.00	22.35	4.42	15.16	3.00	~								
9 ~ 10	165.64	1.00	100.00	1.00	21.86	4.33	15.16	3.00	~								
10 ~ 11	165.01	1.00	100.00	1.00	21.40	4.23	15.16	3.00	~								
11 ~ 12	164.79	1.00	100.00	1.00	21.40	4.23	15.16	3.00	~								
12 ~ 13	162.43	1.00	100.00	1.00	20.82	4.12	15.16	3.00	~								
13 ~ 14	163.47	1.00	100.00	1.00	20.82	4.12	15.16	3.00	~								
14 ~ 15	163.47	1.00	100.00	1.00	19.65	3.89	15.16	3.00	~								
15 ~ 16	161.94	1.00	100.00	1.00	18.90	3.74	15.16	3.00	~								
~									~								
~									~								
~									~								
~									~								
~									~								
~									~								
~									~								
~									~								
~									~								
~									~								
~									~								
~									~								
~									~								
~									~								
~									~								
~									~								
~									~								
~									~								
~									~								